



香川県立

東山魁夷せとうち美術館

Kagawa Prefectural Higashiyama Kai Setouchi Art Museum



「月唱」木版画の版木（全 27 枚のうちの一枚）

魁夷の木版画
——その技と道具

2025年度 第4期テーマ作品展

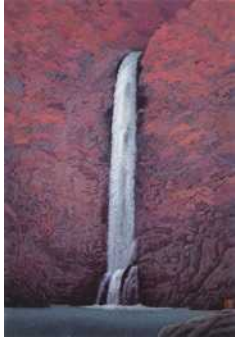
会期 | 2026 年 1 月 23 日⑤——4 月 5 日⑥

テーマ作品展は、東山魁夷(1908—1999)の版画を中心とする当館収蔵品の中から、季節や画題、取材地などのテーマに基づいて作品を選び紹介する収蔵作品展です。

魁夷の木版画
——
その技と道具



「月唱」木版画



「溪音」木版画

魁夷の木版画は、原画を描く絵師としての魁夷と、版木を彫る彫師、それを摺り上げる摺師との分業によって、それぞれの技の結晶として作られています。魁夷の木版画作品とともに、実際に制作に使用された版木や、摺りの道具などの資料を展示し、木版画の制作工程を紹介します。



「谿若葉」木版画

江戸時代の浮世絵と同様の手作業による制作過程は、緻密な作業の積み重ねです。仕上がりの色調に対する魁夷の徹底した監修、貴重な天然材料、手作りの道具、熟練の職人技、どれ一つ取っても、もはや再現することができない、高度な多色刷り木版画技術の一つの到達点をご覧ください。



「月唱」の摺りを行った摺師・上杉猛氏寄贈の摺りの道具、発行元・美術書院より寄贈の「月唱」「春雪」「溪音」の版木を一部展示します。

ミュージアムトーク



当館学芸員による作品解説を行います。
11:00—11:30(予約不要、観覧料必要)
◎2月7日(土) ◎2月21日(土) ◎3月7日(土)
◎3月21日(土)

子どもの鑑賞会



当館学芸員と一緒に展示を鑑賞します。小学生向け。
11:00—11:40(予約不要、保護者の方は観覧料必要)
◎1月25日(日) ◎2月22日(日) ◎3月29日(日)

1 階
Cafe

カフェ な・ぎ・さ 営業時間／9:30—16:30(16:00ラストオーダー)



魁夷の祖父が生まれ育った樫石島(ひつしじま)や瀬戸大橋を眺めながら、コーヒーやジュースなど飲み物やお菓子をどうぞ。※お食事のメニューはありません。



東山魁夷せとうち美術館ホームページ
<https://www.pref.kagawa.lg.jp/higasiyamakai/higashiyama/>

会 期

2026年1月23日(金)—4月5日(日)

会期中の休館日

月曜日(休日の場合は開館、翌日火曜日が休館)

開館時間

午前9時—午後5時(入館は午後4時30分まで)

観 覧 料

一般 400円(320円)
※()内は20名以上の団体料金
※高校生以下無料、
障害者手帳等をお持ちの方・香川県在住の満65歳以上の方は観覧料免除
(当館受付にて証明書等をご提示ください)

アクセス

本州方面から瀬戸大橋利用の場合
坂出北I.C.より4km
四国内から高速道路利用の場合
坂出I.C.より8km
※坂出北I.C.はハイパーインターのため、四国側からは降りられません。

JR坂出駅よりバス・乗合タクシー・タクシーで約20分
JR宇多津駅よりタクシーで約20分

高松空港よりタクシーで約40分



時刻表

(片道約20分)

坂出駅北口(バス①番のりば) ⇄ 美術館

乗合タクシー …………… 1人片道600円
バス(瀬居町竹浦行) …………… 1人片道400円

坂出駅発→美術館前	美術館前発→坂出駅
08:35/バス	09:34/バス
09:50/乗合タクシー	11:15/乗合タクシー※
10:50/乗合タクシー	12:15/乗合タクシー※
11:35/バス	12:34/バス
13:30/乗合タクシー	14:45/乗合タクシー※
14:25/バス	15:24/バス

※坂出駅行き乗合タクシーは予約制
利用する便の出発時刻30分前までにお電話ください
(スミレタクシー ☎0120-307-430
琴参配車センターにつながります)



香川県立
東山魁夷せとうち美術館
Kagawa Prefectural Higashiyama Kall Setouchi Art Museum

〒762-0066
香川県坂出市沙弥島字南通224-13
Tel.0877-44-1333
Fax.0877-44-0220