

## 感染症情報

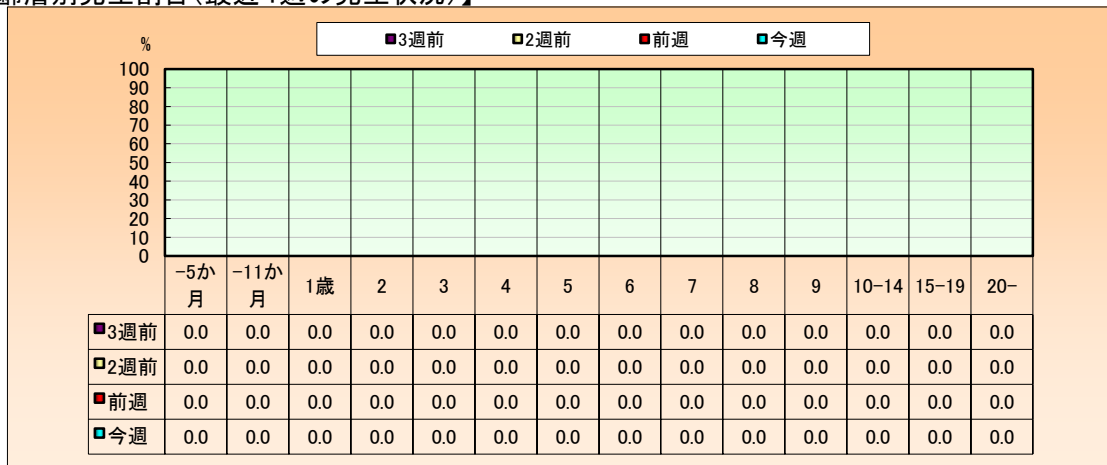
### ヒトメタニューモウイルス感染症

《令和8年 第1週:12月29日～1月4日》

#### 【保健所別定点当たり患者数(最近4週の発生状況)】



#### 【年齢層別発生割合(最近4週の発生状況)】



#### 【県内全域定点当たり患者数(経過及び過去の発生状況)】

