

感染症情報

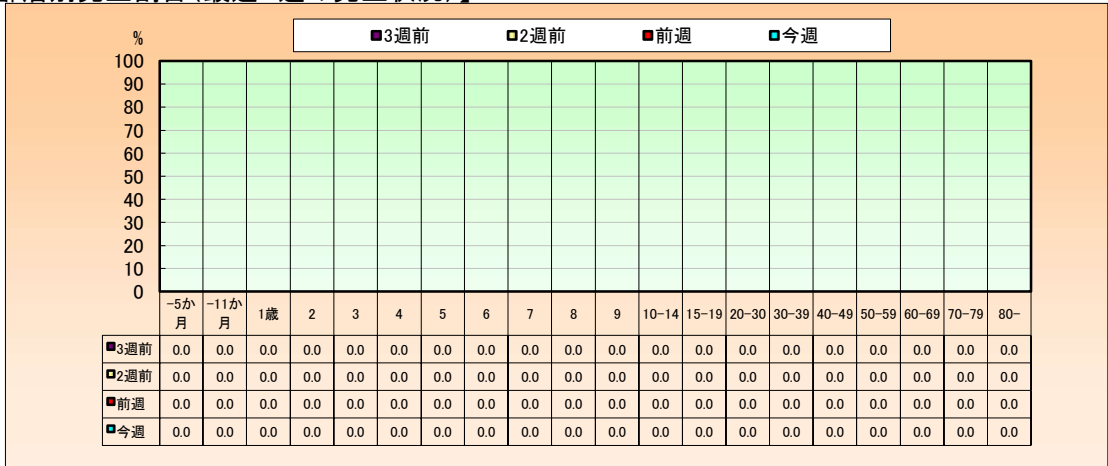
細菌性髄膜炎(Hib、髄膜炎菌、肺炎球菌原因を除く)

《令和8年 第20週:5月11日～5月17日》

【保健所別定点当たり患者数(最近4週の発生状況)】



【年齢層別発生割合(最近4週の発生状況)】



【県内全域定点当たり患者数(経過及び過去の発生状況)】

