

坂出 L N G 基地 増設計画
環境影響評価方法書に係る
香川県環境影響評価技術審査会
補足資料

(調査位置図の方法書抜粋)

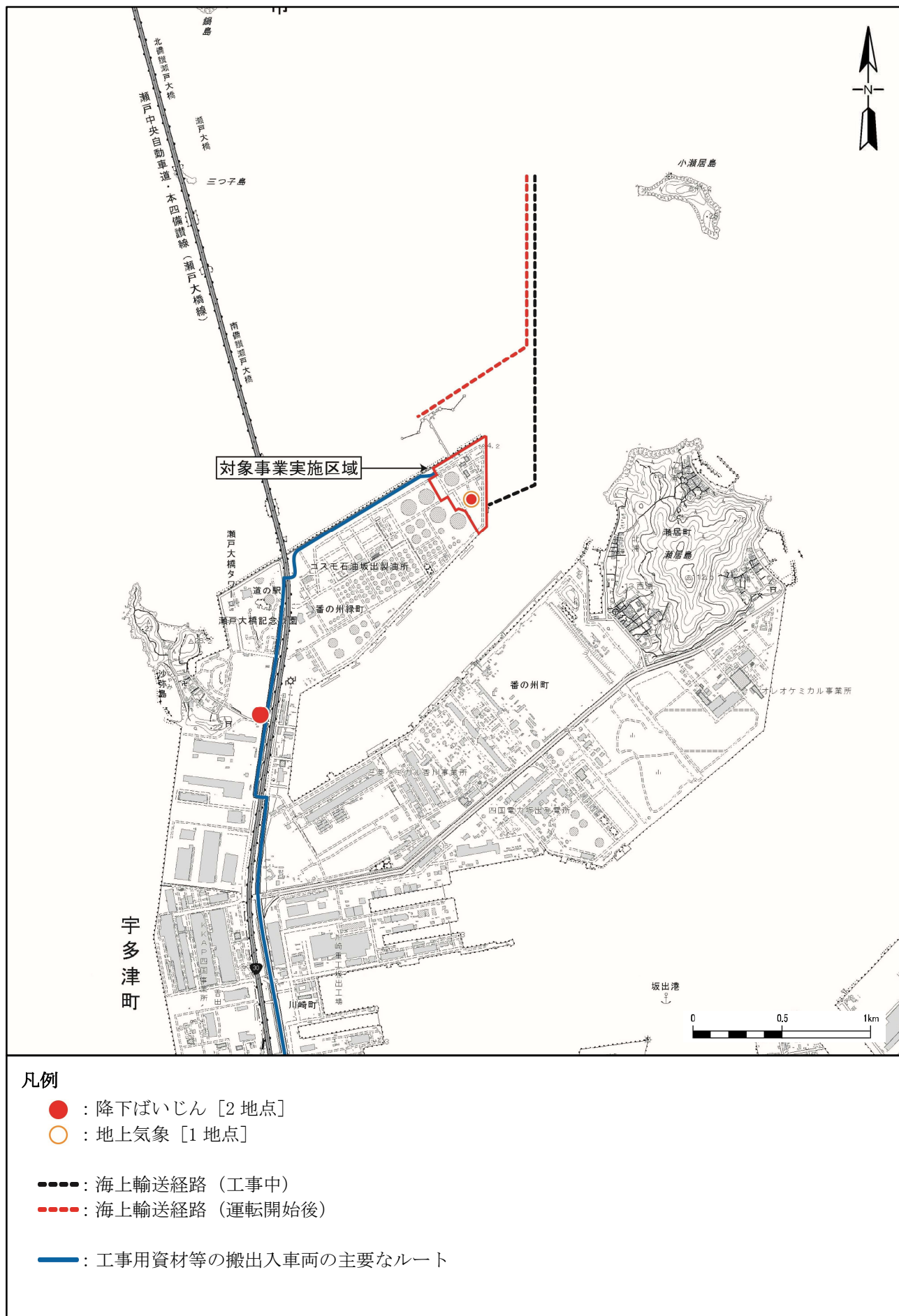
令和 7 年 12 月 2 日

坂出 L N G 株式会社

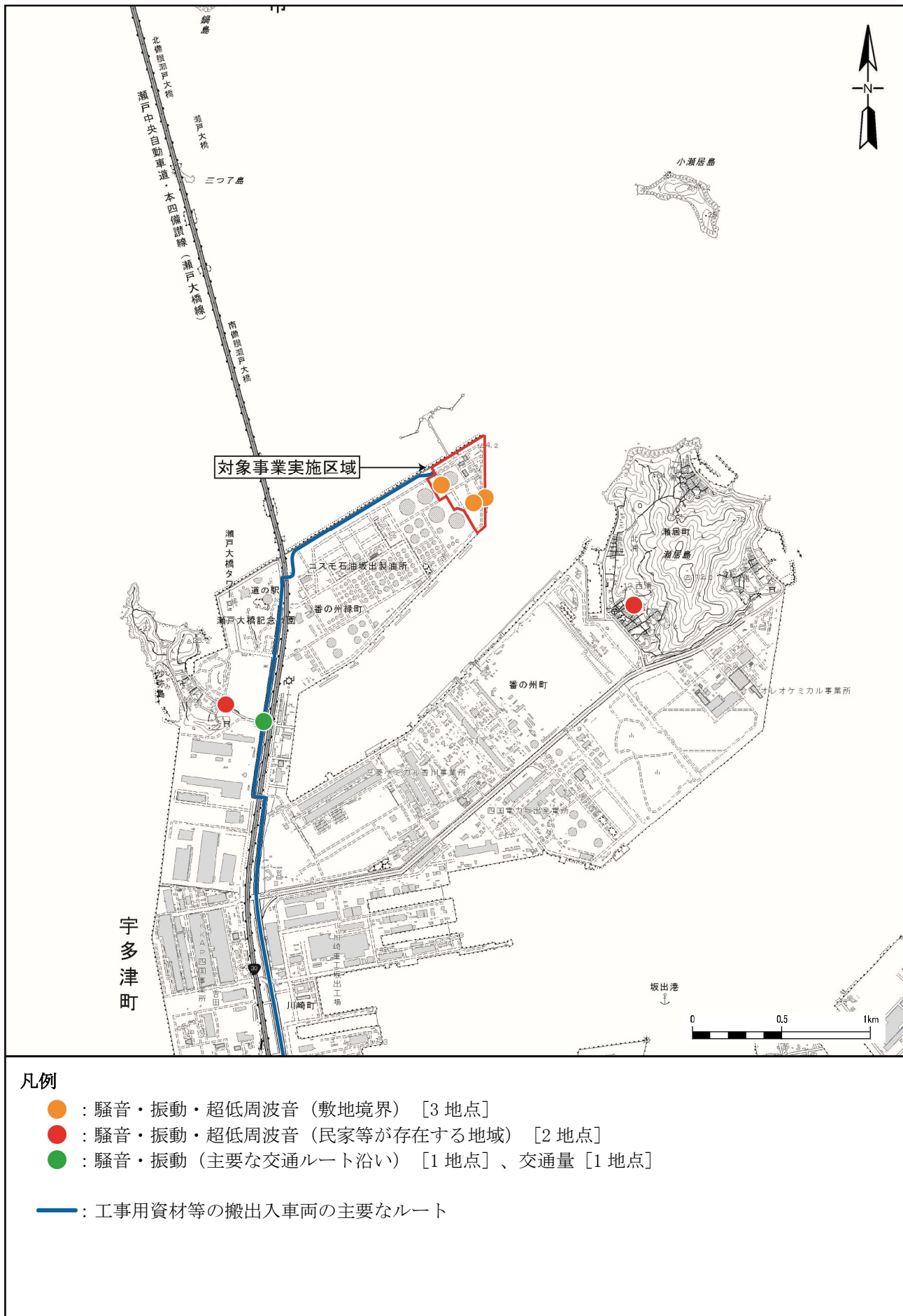
第 4.2-1 図(1) 大気環境調査位置（大気質、気象〔広域〕）



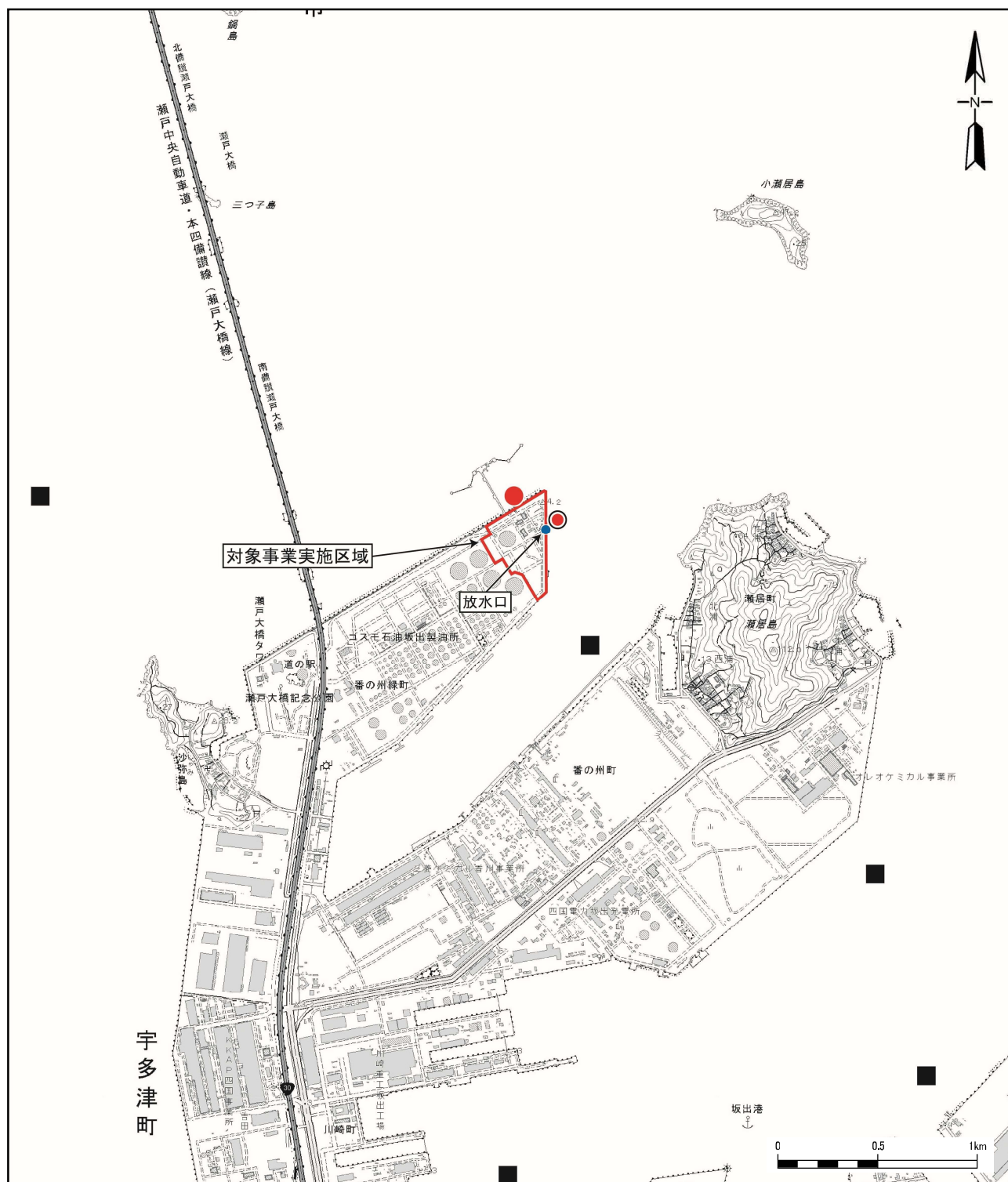
第 4.2-1 図(2) 大気環境調査位置 (大気質、気象 [狭域])



第 4.2-1 図(3) 騒音・振動・超低周波音・交通量調査位置



第 4.2-2 図(1) 水環境調査位置 (水質)



凡例

文献その他の資料調査

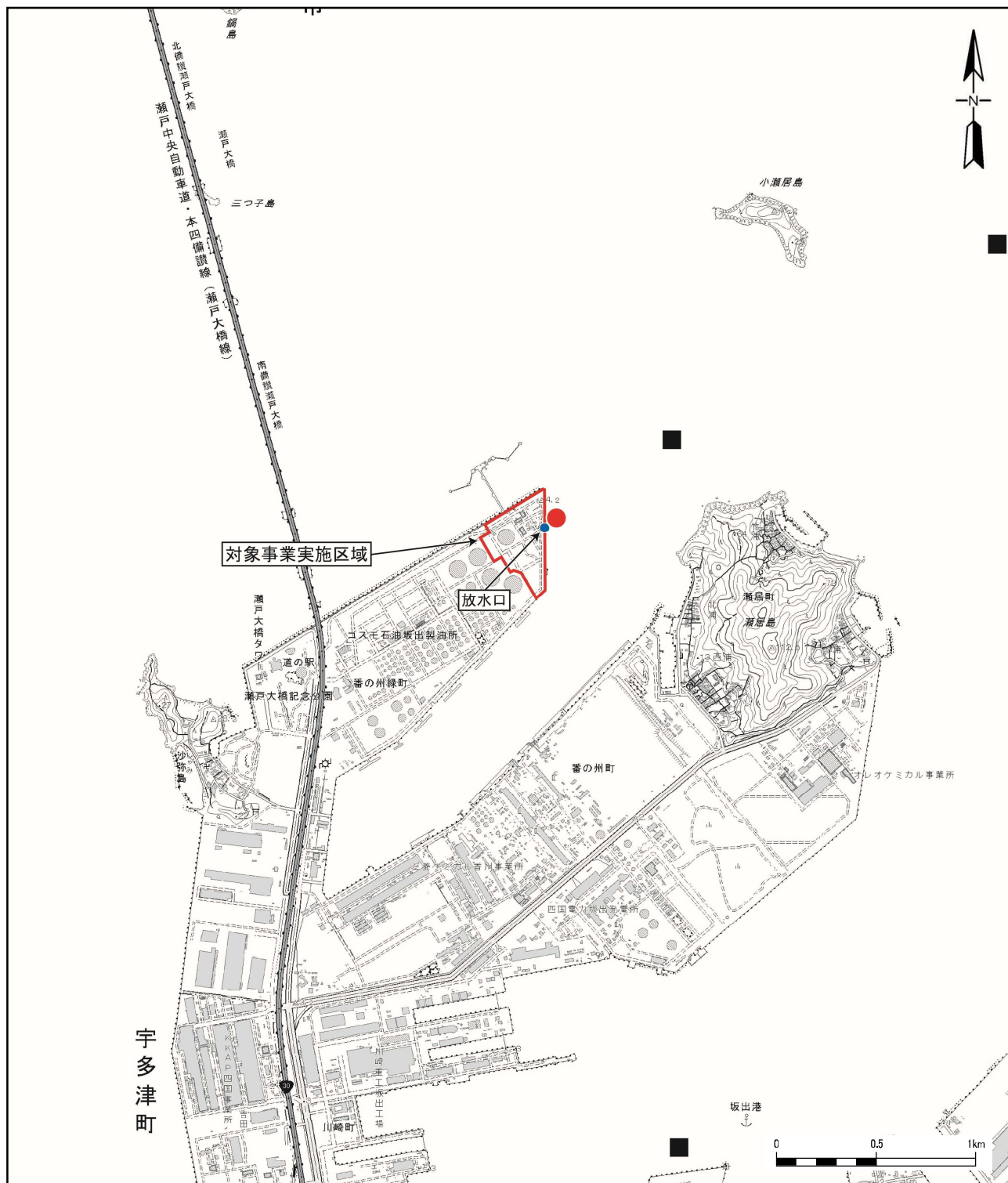
■ : 香川県による水質測定点 [5 地点]

現地調査

● : 水の濁り [2 地点]

○ : 水の汚れ、富栄養化 [1 地点]

第 4.2-2 図(2) 水環境調査位置 (流況)



凡例

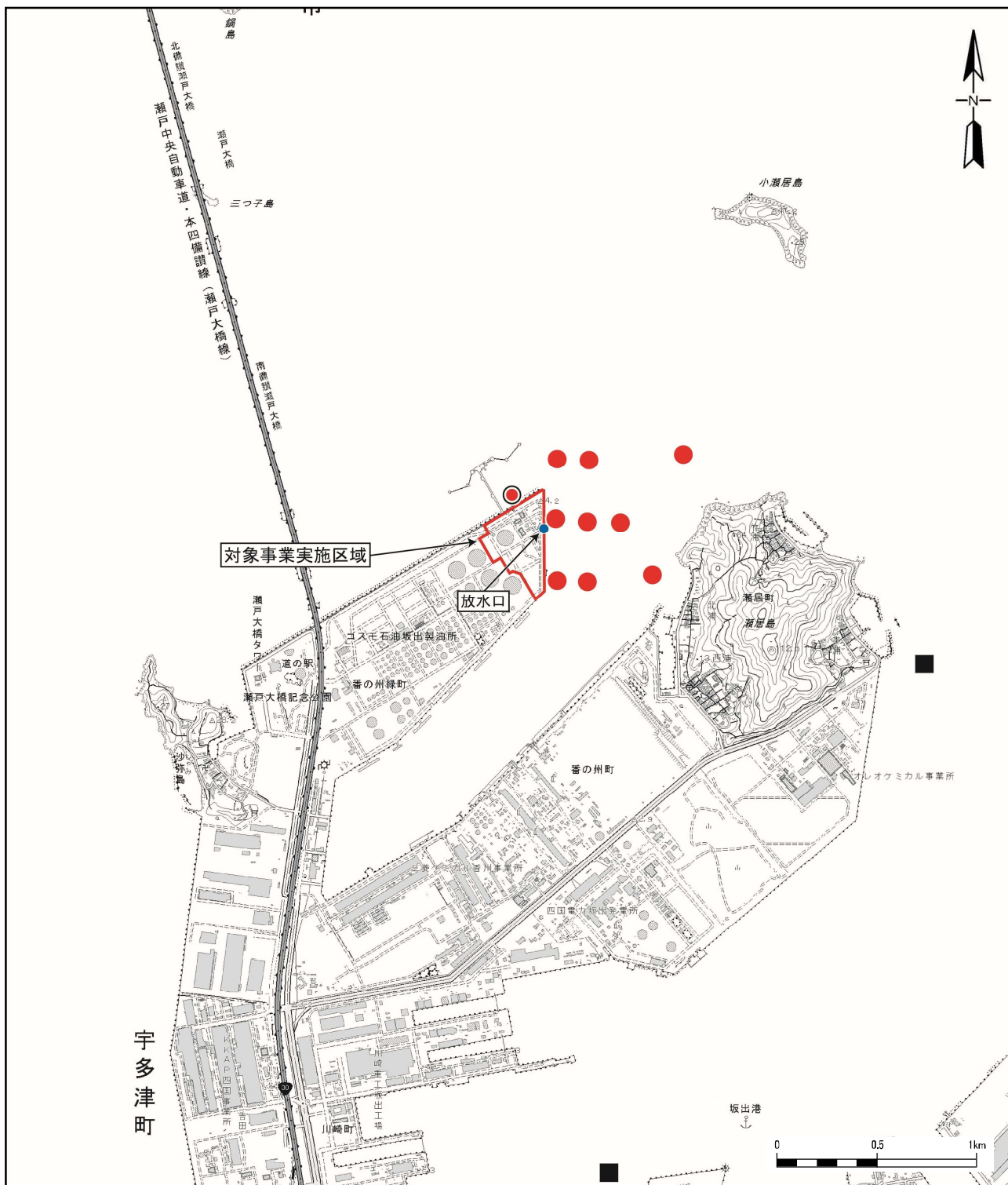
文献その他の資料調査

■ : 坂出港港湾管理者による流況測定点 [3 地点]

現地調査

● : 流況 [1 地点]

第 4.2-2 図(3) 水環境調査位置 (水温)



凡例

文献その他の資料調査

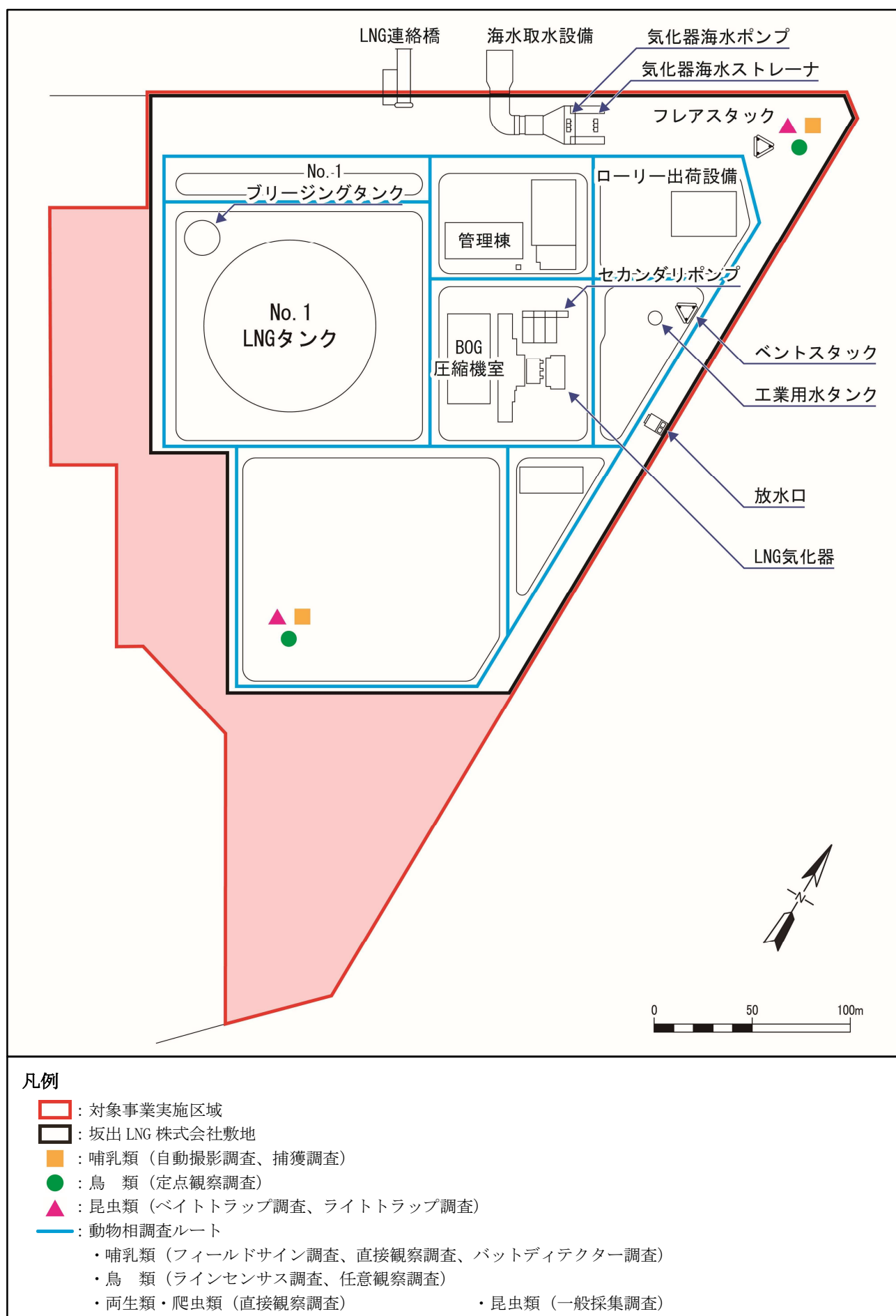
■ : 坂出市による水温測定点 [2 地点]

現地調査

● : 水温・塩分分布 [10 地点]

○：定点水温連続測定 [1 地点]

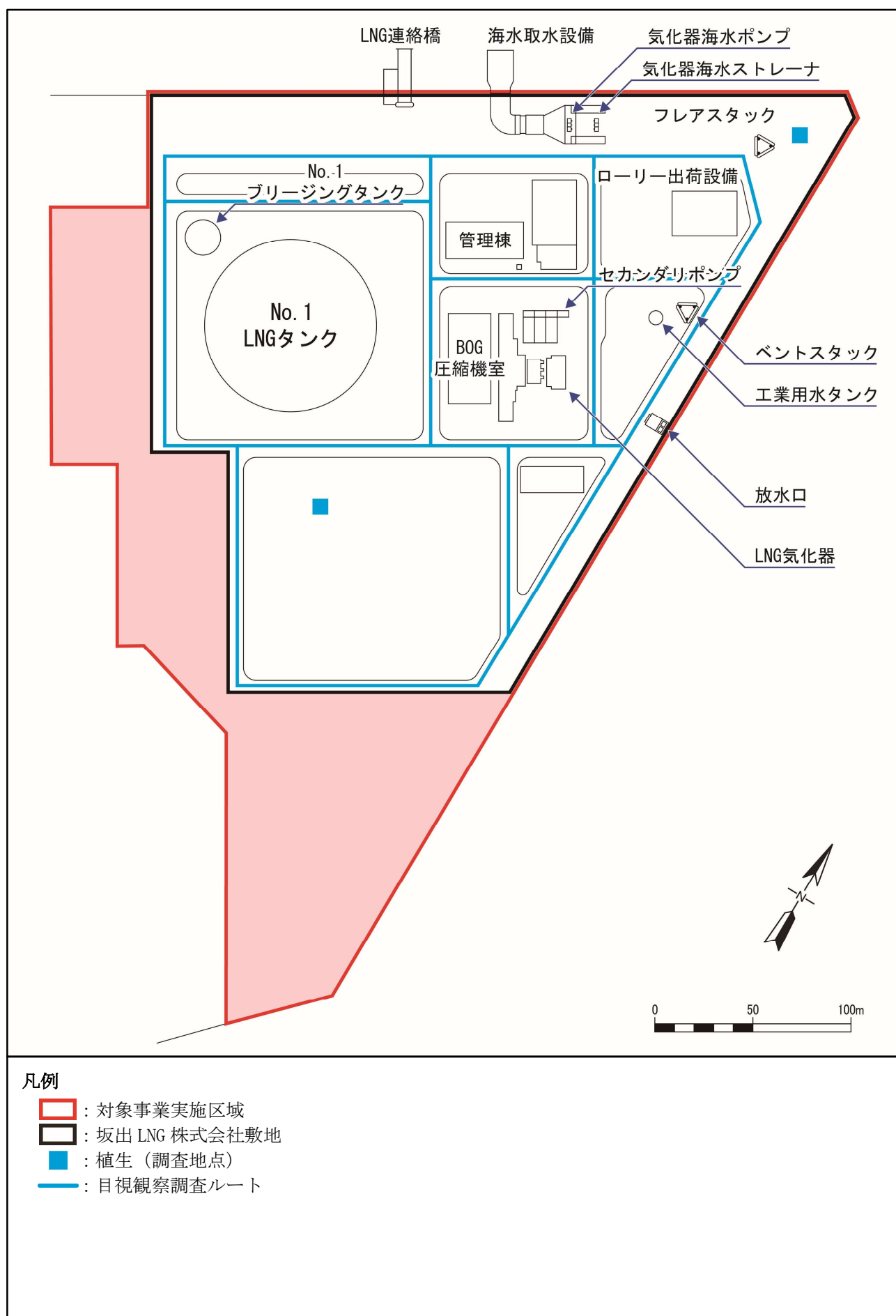
第 4. 2-5 図 陸生動物調査位置



(魚等の遊泳動物、底生生物、潮間帯生物〔動物〕、動物プランクトン、卵・稚仔)



第 4.2-3 図 陸生植物調査位置



第 4.2-7 図 主要な眺望景観調査位置



凡例

○：主要な眺望景観調査位置候補 [4 地点]

第 4.2-8 図 人と自然との触れ合いの活動の場調査位置

