

# 令和7年平均 消費者物価指数(高松市)

前年比は上昇 -総合-

令和2(2020)年=100	総 合 指 数	111.0
	前 年 比	2.8% 上昇
	生 鮮 食 品 を 除 く 総 合 指 数	110.2
	生 鮮 食 品 及 び エ ネ ル ギ ー を 除 く 総 合 指 数	109.0

## 1. 概況

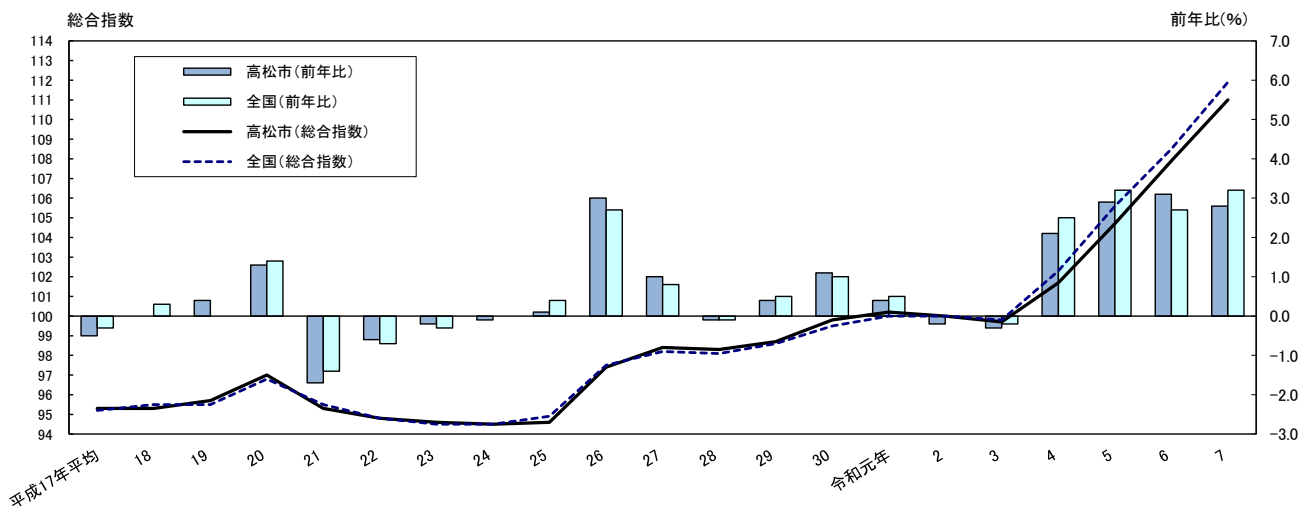
- 令和7年平均の高松市の消費者物価指数は、令和2年を100とした総合指数で111.0となった。  
前年比は2.8%の上昇となった。
- 10大費目指数の動きを前年比でみると、「食料」「被服及び履物」「家具・家事用品」「光熱・水道」「交通・通信」「教養娯楽」「保健医療」「諸雑費」「住居」の9費目が上昇した。

## 2. 10大費目の指数, 前年比, 上昇下落した主な項目

令和2(2020)年=100

費 目	指数	前年比%	上昇した主な項目 (前年比%)	下落した主な項目 (前年比%)
総合	111.0	2.8		
生鮮食品を除く総合	110.2	2.7		
生鮮食品及びエネルギーを除く総合	109.0	2.7		
食 料	125.1	5.8	穀 類 16.0	
住 居	102.1	0.4	設備修繕・維持 2.2	
光 熱 ・ 水 道	115.0	3.2	他 の 光 熱 7.2	
家具・家事用品	121.9	3.3	室 内 装 備 品 6.3	
被 服 及 び 履 物	111.9	3.7	シャツ・セーター類 6.3	
保 健 医 療	106.2	1.5	医薬品・健康保持用摂取品 2.3	
交 通 ・ 通 信	100.2	2.9	通 信 4.4	
教 育	87.4	△ 9.6		授 業 料 等 △19.0
教 養 娯 楽	114.4	2.6	教 養 娯 楽 用 品 4.2	
諸 雑 費	106.0	1.1	身 の 回 り 用 品 2.6	

## 3. 高松市消費者物価指数(総合指数)の推移 令和2(2020)年=100



## 消費者物価指数の推移

年	高 松 市 令和2(2020)年=100		全 国 令和2(2020)年=100		国内企業物価指数(※) 令和2(2020)年=100	
	指数	前年比 (%)	指数	前年比 (%)	指数	前年比 (%)
平成17年平均	95.3	△0.5	95.2	△0.3	94.4	1.7
18	95.3	0.0	95.5	0.3	96.5	2.2
19	95.7	0.4	95.5	0.0	98.1	1.8
20	97.0	1.3	96.8	1.4	102.6	4.5
21	95.3	△1.7	95.5	△1.4	97.2	△5.2
22	94.8	△0.6	94.8	△0.7	97.1	△0.1
23	94.6	△0.2	94.5	△0.3	98.5	1.5
24	94.5	△0.1	94.5	0.0	97.7	△0.9
25	94.6	0.1	94.9	0.4	98.9	1.3
26	97.4	3.0	97.5	2.7	102.0	3.1
27	98.4	1.0	98.2	0.8	99.7	△2.3
28	98.3	△0.1	98.1	△0.1	96.2	△3.5
29	98.7	0.4	98.6	0.5	98.4	2.3
30	99.8	1.1	99.5	1.0	101.0	2.6
令和元年	100.2	0.4	100.0	0.5	101.2	0.2
2	100.0	△0.2	100.0	0.0	100.0	△1.2
3	99.7	△0.3	99.8	△0.2	104.6	4.6
4	101.7	2.1	102.3	2.5	114.9	9.8
5	104.7	2.9	105.6	3.2	119.9	4.4
6	107.9	3.1	108.5	2.7	122.8	2.4
7	111.0	2.8	111.9	3.2	126.7	3.2

※ 日本銀行調査統計局資料  
最近年は速報値

# 高松市消費者物価指数（10大費目）

令和2(2020)年=100

年		総合	生鮮食品 を除く総合	生鮮食品 及びエネルギー を除く総合	食料	住居	光熱・水道	家具・家事用品	被服及び履物	保健医療	交通・通信	教育	教養娯楽	諸雑費
平成17年平均		95.3	96.5	-	84.6	105.4	83.1	110.0	92.9	98.0	101.1	111.6	101.1	88.8
18		95.3	96.5	-	84.3	106.2	85.4	105.9	92.7	97.0	101.5	112.1	99.9	89.3
19		95.7	96.7	-	85.4	104.8	86.6	105.1	95.0	97.8	101.6	113.0	99.3	90.8
20		97.0	98.1	-	88.4	104.3	90.0	107.1	94.6	98.1	103.6	113.5	98.8	91.7
21		95.3	96.4	-	89.4	102.6	87.2	102.7	93.2	96.4	96.6	114.2	96.3	91.7
22		94.8	95.6	-	89.3	102.3	86.8	99.6	90.9	96.2	97.8	101.5	95.5	92.4
23		94.6	95.4	-	89.2	102.7	89.0	94.4	89.6	95.7	99.2	99.0	91.0	96.2
24		94.5	95.3	-	88.6	102.4	90.9	92.4	88.5	95.4	99.9	98.8	91.2	96.3
25		94.6	95.4	-	88.6	102.0	93.5	89.9	87.6	94.9	101.3	98.3	89.8	97.4
26		97.4	98.1	-	91.6	102.1	99.6	94.0	91.4	95.9	104.3	99.8	94.0	101.1
27		98.4	98.8	98.7	94.0	102.3	97.7	97.1	96.4	96.5	102.8	101.9	96.0	101.0
28		98.3	98.5	99.1	95.7	100.2	93.9	98.6	99.0	97.7	100.4	104.3	97.6	101.5
29		98.7	98.9	99.0	95.9	100.1	96.8	97.7	98.9	98.5	100.8	105.6	98.2	101.8
30		99.8	99.9	99.5	97.3	100.2	100.3	96.0	99.7	100.3	102.1	105.9	99.5	102.1
令和元年		100.2	100.4	100.0	98.4	100.1	101.8	98.5	100.6	100.7	101.0	104.6	100.6	102.2
2		100.0	100.0	100.0	100.0	100.0	100.0	100.0	100.0	100.0	100.0	100.0	100.0	100.0
3		99.7	99.6	99.1	100.3	99.9	101.9	100.7	102.4	99.7	95.1	100.6	101.2	101.2
4		101.7	101.5	100.0	104.8	100.1	111.9	105.3	105.4	100.0	93.5	99.1	102.8	102.2
5		104.7	104.2	103.5	112.9	100.6	103.8	114.8	105.2	102.5	95.7	96.7	107.2	103.4
6		107.9	107.3	106.2	118.2	101.7	111.4	118.1	108.0	104.6	97.4	96.6	111.5	104.8
7		111.0	110.2	109.0	125.1	102.1	115.0	121.9	111.9	106.2	100.2	87.4	114.4	106.0
前年比（％）	平成17年平均	△0.5	△0.1	-	△1.1	0.5	1.1	△5.0	0.8	△0.9	△0.1	0.7	△1.5	△1.0
	18	0.0	0.0	-	△0.4	0.8	2.8	△3.7	△0.2	△1.0	0.4	0.4	△1.2	0.6
	19	0.4	0.2	-	1.3	△1.3	1.4	△0.7	2.4	0.8	0.1	0.8	△0.6	1.6
	20	1.3	1.4	-	3.5	△0.5	3.9	1.9	△0.4	0.3	2.0	0.5	△0.5	1.1
	21	△1.7	△1.7	-	1.1	△1.6	△3.0	△4.1	△1.5	△1.8	△6.8	0.6	△2.6	0.0
	22	△0.6	△0.8	-	△0.1	△0.3	△0.5	△3.0	△2.5	△0.2	1.3	△11.1	△0.8	0.8
	23	△0.2	△0.2	-	△0.1	0.4	2.5	△5.2	△1.4	△0.4	1.5	△2.5	△4.7	4.0
	24	△0.1	△0.2	-	△0.7	△0.3	2.1	△2.1	△1.2	△0.3	0.6	△0.2	0.3	0.1
	25	0.1	0.1	-	0.0	△0.3	2.9	△2.7	△1.0	△0.5	1.5	△0.5	△1.6	1.2
	26	3.0	2.9	-	3.4	0.1	6.4	4.6	4.3	1.1	2.9	1.5	4.6	3.8
	27	1.0	0.7	-	2.7	0.2	△1.9	3.3	5.5	0.6	△1.4	2.1	2.2	0.0
	28	△0.1	△0.3	0.4	1.8	△2.1	△3.9	1.6	2.6	1.2	△2.4	2.4	1.7	0.5
	29	0.4	0.4	0.0	0.2	△0.1	3.1	△0.9	△0.1	0.9	0.4	1.3	0.6	0.3
	30	1.1	0.9	0.4	1.5	0.1	3.6	△1.7	0.8	1.8	1.3	0.2	1.3	0.2
	令和元年	0.4	0.5	0.5	1.1	△0.1	1.5	2.6	0.9	0.4	△1.0	△1.2	1.1	0.1
	2	△0.2	△0.4	0.0	1.7	△0.1	△1.7	1.5	△0.6	△0.7	△1.0	△4.4	△0.6	△2.1
	3	△0.3	△0.4	△0.9	0.3	△0.1	1.9	0.7	2.4	△0.3	△4.9	0.6	1.2	1.2
	4	2.1	1.9	1.0	4.5	0.2	9.8	4.5	2.9	0.3	△1.6	△1.5	1.6	1.0
	5	2.9	2.7	3.5	7.7	0.5	△7.3	9.0	△0.2	2.4	2.3	△2.4	4.3	1.1
	6	3.1	2.9	2.6	4.8	1.1	7.3	2.9	2.6	2.1	1.7	0.0	4.0	1.3
	7	2.8	2.7	2.7	5.8	0.4	3.2	3.3	3.7	1.5	2.9	△9.6	2.6	1.1

# 令和7年平均 高松市消費者物価指数

(中分類)

令和2(2020)年=100

費 目	令和7年 平均	令和6年 平均	前年比(%)		ウェイト 万分比	寄与度 前年比 (%)
			令和7年	令和6年		
<b>総合</b>	<b>111.0</b>	<b>107.9</b>	<b>2.8</b>	<b>3.1</b>	<b>10000</b>	<b>2.85</b>
生鮮食品を除く総合	110.2	107.3	2.7	2.9	9668	2.62
帰属家賃を除く総合	112.6	109.0	3.3	3.4	8619	2.84
生鮮食品及びエネルギーを除く総合	109.0	106.2	2.7	2.6	8917	2.33
<b>食料</b>	<b>125.1</b>	<b>118.2</b>	<b>5.8</b>	<b>4.8</b>	<b>2534</b>	<b>1.61</b>
穀類	135.1	116.4	16.0	3.9	204	0.35
魚介類	130.8	129.1	1.3	1.0	178	0.03
生鮮魚介	140.9	133.5	5.5	0.0	103	0.07
肉類	120.2	117.0	2.7	4.1	244	0.07
乳卵類	125.9	119.4	5.4	△0.1	118	0.07
野菜・海藻	126.0	118.0	6.7	8.5	231	0.17
生鮮野菜	128.4	119.1	7.9	11.3	150	0.13
果物	135.5	130.8	3.6	12.4	85	0.04
生鮮果物	137.6	133.3	3.3	12.7	80	0.03
油脂・調味料	122.9	122.0	0.8	2.5	116	0.01
菓子類	134.2	123.1	9.0	7.5	242	0.25
調理食品	122.3	118.2	3.4	3.0	339	0.13
飲料	126.5	118.6	6.7	7.7	169	0.12
酒類	113.7	109.4	4.0	1.4	106	0.04
外食	118.9	111.9	6.2	5.4	500	0.32
<b>住居</b>	<b>102.1</b>	<b>101.7</b>	<b>0.4</b>	<b>1.1</b>	<b>1980</b>	<b>0.07</b>
家賃	100.7	100.7	0.0	1.0	1640	△0.01
設備修繕・維持	108.9	106.6	2.2	1.8	340	0.08
<b>光熱・水道</b>	<b>115.0</b>	<b>111.4</b>	<b>3.2</b>	<b>7.3</b>	<b>642</b>	<b>0.21</b>
電気代	117.3	112.3	4.5	12.3	372	0.17
ガス代	114.4	113.1	1.2	1.6	110	0.01
他の光熱	157.1	146.6	7.2	2.6	27	0.03
上下水道料	100.0	100.0	0.0	0.0	133	0.00
<b>家具・家事用品</b>	<b>121.9</b>	<b>118.1</b>	<b>3.3</b>	<b>2.9</b>	<b>418</b>	<b>0.15</b>
家庭用耐久財	119.9	114.2	5.0	△2.7	144	0.08
室内装備品	111.7	105.1	6.3	1.1	23	0.01
寝具類	105.3	106.8	△1.4	13.9	27	0.00
家事雑貨	136.2	130.6	4.3	8.6	69	0.04
家事用消耗品	128.3	125.7	2.0	3.6	106	0.03
家事サービス	108.0	107.7	0.2	5.5	49	0.00
<b>被服及び履物</b>	<b>111.9</b>	<b>108.0</b>	<b>3.7</b>	<b>2.6</b>	<b>363</b>	<b>0.13</b>
衣料	114.6	110.9	3.3	2.4	148	0.05
和服	100.0	100.0	0.0	0.0	5	0.00
洋服	115.1	111.3	3.4	2.5	143	0.05
シャツ・セーター・下着類	106.8	101.7	5.0	2.3	119	0.06
シャツ・セーター類	107.6	101.1	6.3	1.4	83	0.05
下着類	105.2	103.1	2.1	4.5	36	0.01
履物類	111.3	108.7	2.4	3.3	48	0.01
他の被服	112.8	110.8	1.8	2.2	34	0.01
被服関連サービス	126.7	119.8	5.8	5.1	14	0.01
<b>保健医療</b>	<b>106.2</b>	<b>104.6</b>	<b>1.5</b>	<b>2.1</b>	<b>450</b>	<b>0.07</b>
医薬品・健康保持用摂取品	112.9	110.4	2.3	4.8	122	0.03
保健医療用品・器具	114.6	113.0	1.4	3.2	92	0.01
保健医療サービス	99.4	98.3	1.1	0.1	236	0.02
<b>交通・通信</b>	<b>100.2</b>	<b>97.4</b>	<b>2.9</b>	<b>1.7</b>	<b>1687</b>	<b>0.45</b>
交通	110.6	110.4	0.1	3.7	114	0.00
自動車等関係費	111.2	108.2	2.8	2.2	1074	0.30
通信	74.1	71.0	4.4	△0.6	499	0.14
<b>教育</b>	<b>87.4</b>	<b>96.6</b>	<b>△9.6</b>	<b>0.0</b>	<b>217</b>	<b>△0.19</b>
授業料等	73.2	90.4	△19.0	△1.9	123	△0.19
教科書・学習参考教材	108.3	107.5	0.8	3.2	8	0.00
補習教育	105.5	104.6	0.9	2.1	86	0.01
<b>教養娯楽</b>	<b>114.4</b>	<b>111.5</b>	<b>2.6</b>	<b>4.0</b>	<b>993</b>	<b>0.27</b>
教養娯楽用耐久財	105.8	105.4	0.3	2.2	74	0.00
教養娯楽用品	114.3	109.7	4.2	2.2	268	0.12
書籍・他の印刷物	115.8	113.3	2.2	6.9	107	0.02
教養娯楽サービス	115.4	112.9	2.2	4.6	544	0.13
<b>諸雑費</b>	<b>106.0</b>	<b>104.8</b>	<b>1.1</b>	<b>1.3</b>	<b>717</b>	<b>0.08</b>
理美容サービス	104.8	104.3	0.5	1.7	128	0.01
理美容用品	103.7	102.2	1.4	1.3	180	0.02
身の回り用品	119.6	116.6	2.6	5.6	65	0.02
たばこ	115.0	114.4	0.5	0.2	45	0.00
他の諸雑費	103.6	102.6	1.0	0.4	299	0.03

「総務省統計局『小売物価統計調査』の調査票情報を独自集計」