

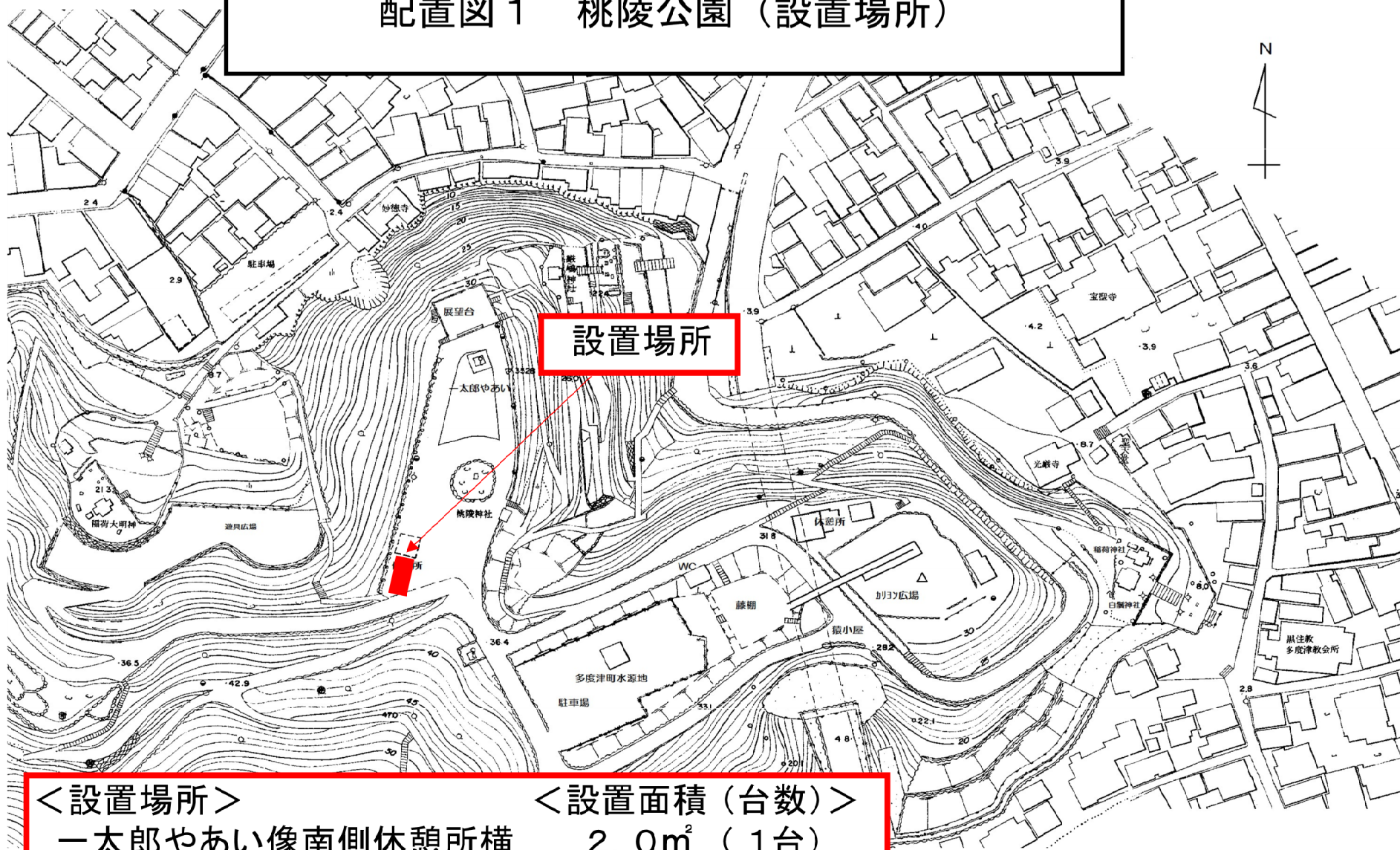
配置図 1 桃陵公園（全体）



<設置場所>	<設置面積（台数）>
一太郎やあい像南側休憩所横	2.0㎡（1台）



配置図 1 桃陵公園（設置場所）





配置図2 栗林公園（全体）



<設置場所>

- |          |    |
|----------|----|
| ①東門駐車場横  | 1台 |
| ②東小門     | 1台 |
| ③商工奨励館外側 | 2台 |
| ④北門売札横   | 1台 |
| ⑤讃岐民芸館外側 | 1台 |
| 計6台      |    |



配置図 2 栗林公園  
(①・②)

WC

TP-127

東門  
(切手御門)

東小門

TC. 2

TC. 2-A

7.413

7.400

7.390

7.380

7.370

7.360

7.350

7.340

7.330

7.320

7.310

7.300

7.290

7.280

7.270

7.260

7.250

7.240

7.230

7.220

7.210

7.200

7.190

7.180

7.170

7.160

7.150

7.140

7.130

7.120

7.110

7.100

7.090

7.080

7.070

7.060

7.050

7.040

7.030

7.020

7.010

7.000

6.990

6.980

6.970

6.960

6.950

6.940

6.930

6.920

6.910

6.900

6.890

6.880

6.870

6.860

6.850

6.840

6.830

6.820

6.810

6.800

6.790

6.780

6.770

6.760

6.750

6.740

6.730

6.720

6.710

6.700

6.690

6.680

6.670

6.660

6.650

6.640

6.630

6.620

6.610

6.600

6.590

6.580

6.570

6.560

6.550

6.540

6.530

6.520

6.510

6.500

6.490

6.480

6.470

6.460

6.450

6.440

6.430

6.420

6.410

6.400

6.390

6.380

6.370

6.360

6.350

6.340

6.330

6.320

6.310

6.300

6.290

6.280

6.270

6.260

6.250

6.240

6.230

6.220

6.210

6.200

6.190

6.180

6.170

6.160

6.150

6.140

6.130

6.120

6.110

6.100

6.090

6.080

6.070

6.060

6.050

6.040

6.030

6.020

6.010

6.000

5.990

5.980

5.970

5.960

5.950

5.940

5.930

5.920

5.910

5.900

5.890

5.880

5.870

5.860

5.850

5.840

5.830

5.820

5.810

5.800

5.790

5.780

5.770

5.760

5.750

5.740

5.730

5.720

5.710

5.700

5.690

5.680

5.670

5.660

5.650

5.640

5.630

5.620

5.610

5.600

5.590

5.580

5.570

5.560

5.550

5.540

5.530

5.520

5.510

5.500

5.490

5.480

5.470

5.460

5.450

5.440

5.430

5.420

5.410

5.400

5.390

5.380

5.370

5.360

5.350

5.340

5.330

5.320

5.310

5.300

5.290

5.280

5.270

5.260

5.250

5.240

5.230

5.220

5.210

5.200

5.190

5.180

5.170

5.160

5.150

5.140

5.130

5.120

5.110

5.100

5.090

5.080

5.070

5.060

5.050

5.040

5.030

5.020

5.010

5.000

4.990

4.980

4.970

4.960

4.950

4.940

4.930

4.920

4.910

4.900

4.890

4.880

4.870

4.860

4.850

4.840

4.830

4.820

4.810

4.800

4.790

4.780

4.770

4.760

4.750

4.740

4.730

4.720

4.710

4.700

4.690

4.680

4.670

4.660

4.650

4.640

4.630

4.620

4.610

4.600

4.590

4.580

4.570

4.560

4.550

4.540

4.530

4.520

4.510

4.500

4.490

4.480

4.470

4.460

4.450

4.440

4.430

4.420

4.410

4.400

4.390

4.380

4.370

4.360

4.350

4.340

4.330

4.320

4.310

4.300

4.290

4.280

4.270

4.260

4.250

4.240

4.230

4.220

4.210

4.200

4.190

4.180

4.170

4.160

4.150

4.140

4.130

4.120

4.110

4.100

4.090

4.080

4.070

4.060

4.050

4.040

4.030

4.020

4.010

4.000

3.990

3.980

3.970

3.960

3.950

3.940

3.930

3.920

3.910

3.900

3.890

3.880

3.870

3.860

3.850

3.840

3.830

3.820

3.810

3.800

3.790

3.780

3.770

3.760

3.750

3.740

3.730

3.720

3.710

3.700

3.690

3.680

3.670

3.660

3.650

3.640

3.630

3.620

3.610

3.600

3.590

3.580

3.570

3.560

3.550

3.540

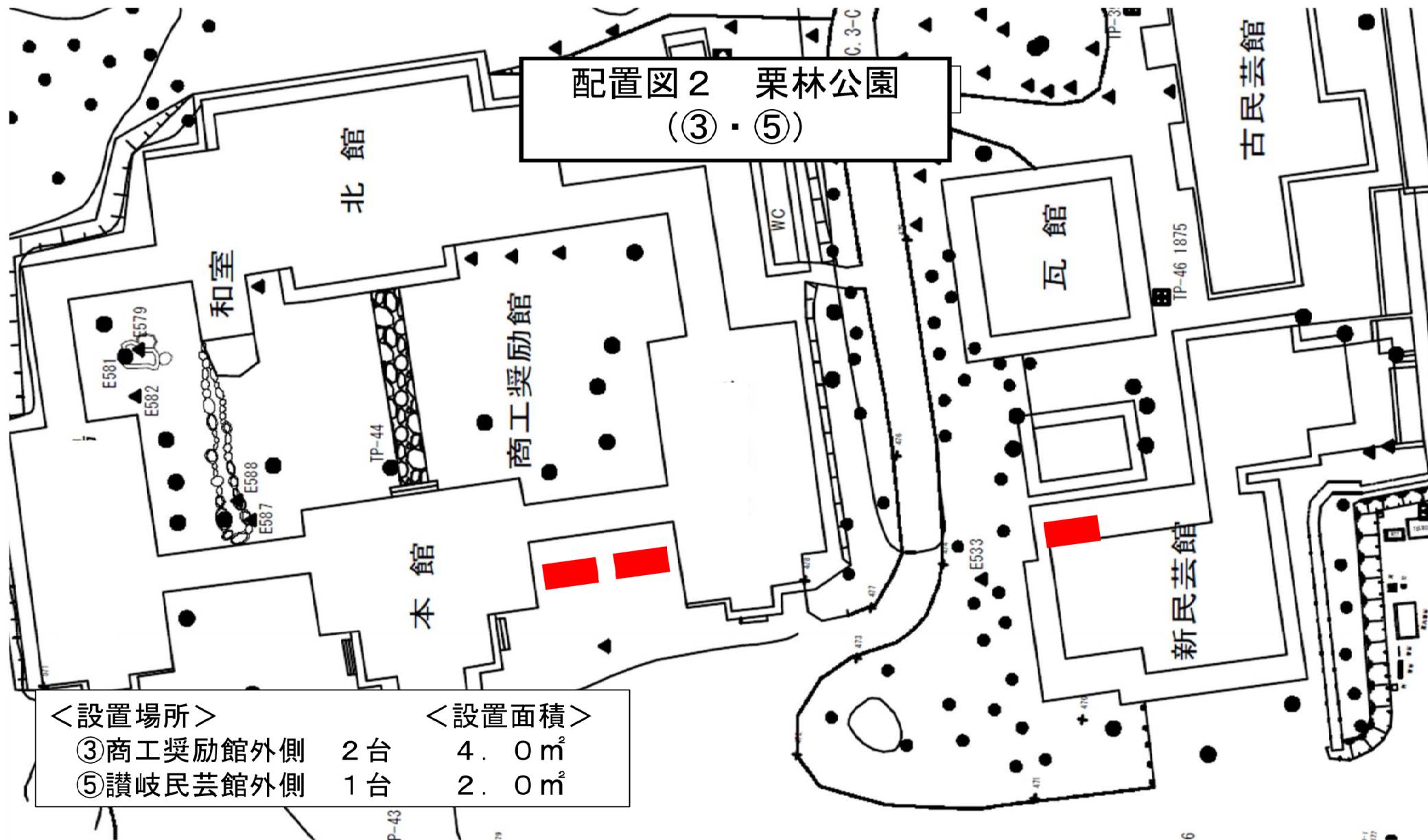
3.530

3.520

＜設置場所＞		＜設置面積＞	
①東門駐車場横	1 台	2. 0 m <sup>2</sup>	
②東小門	1 台	2. 0 m <sup>2</sup>	



配置図 2 栗林公園  
(③・⑤)



<設置場所>

- ③商工奨励館外側 2台
- ⑤讃岐民芸館外側 1台

<設置面積>

- 4.0m<sup>2</sup>
- 2.0m<sup>2</sup>



配置図 2 栗林公園  
(④)

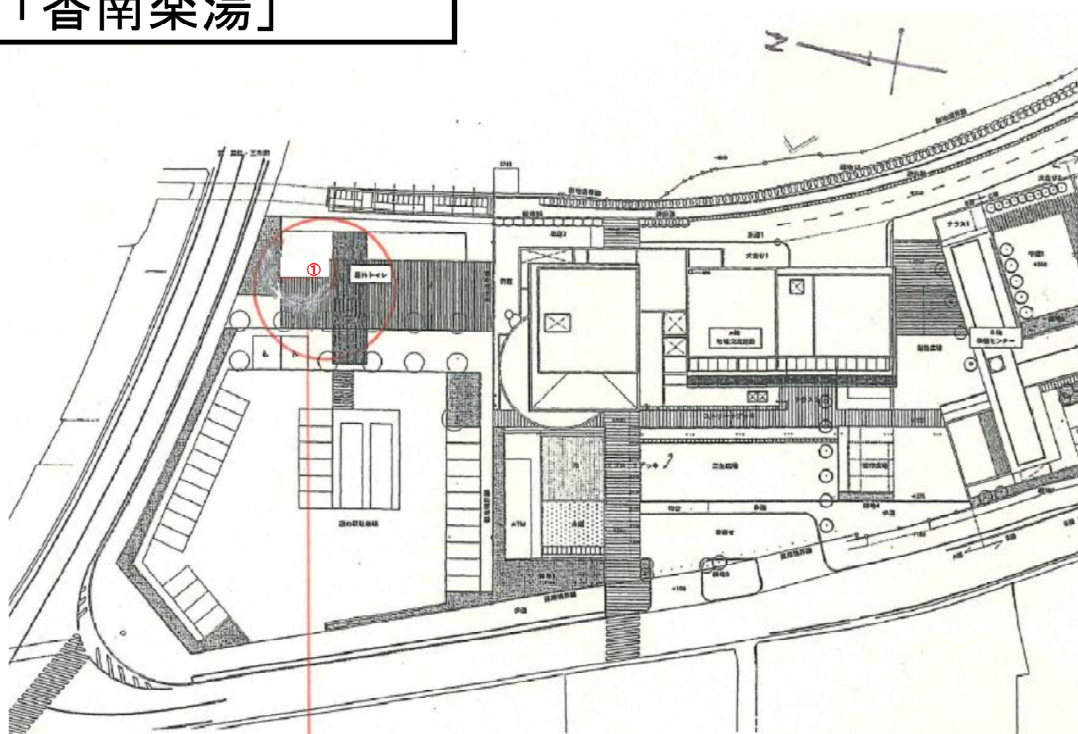
<設置場所>		<設置面積>	
④北売札横	1台	2.0m <sup>2</sup>	



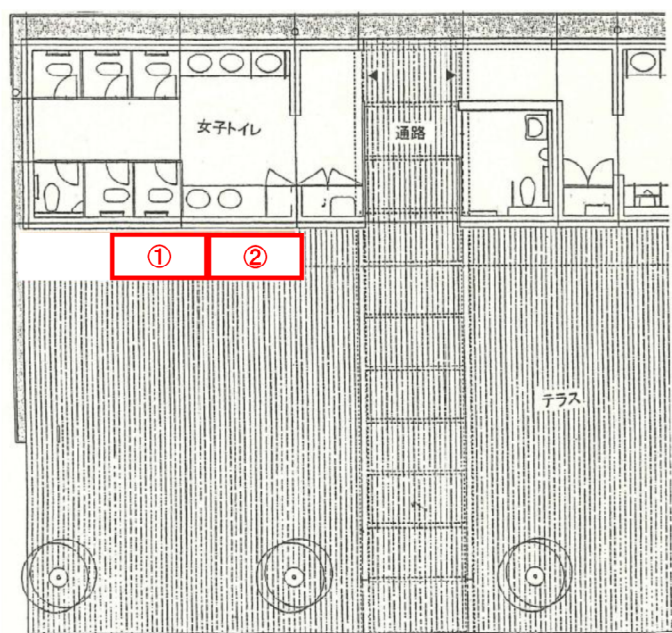


# 配置図 3 道の駅 「香南楽湯」

位置図



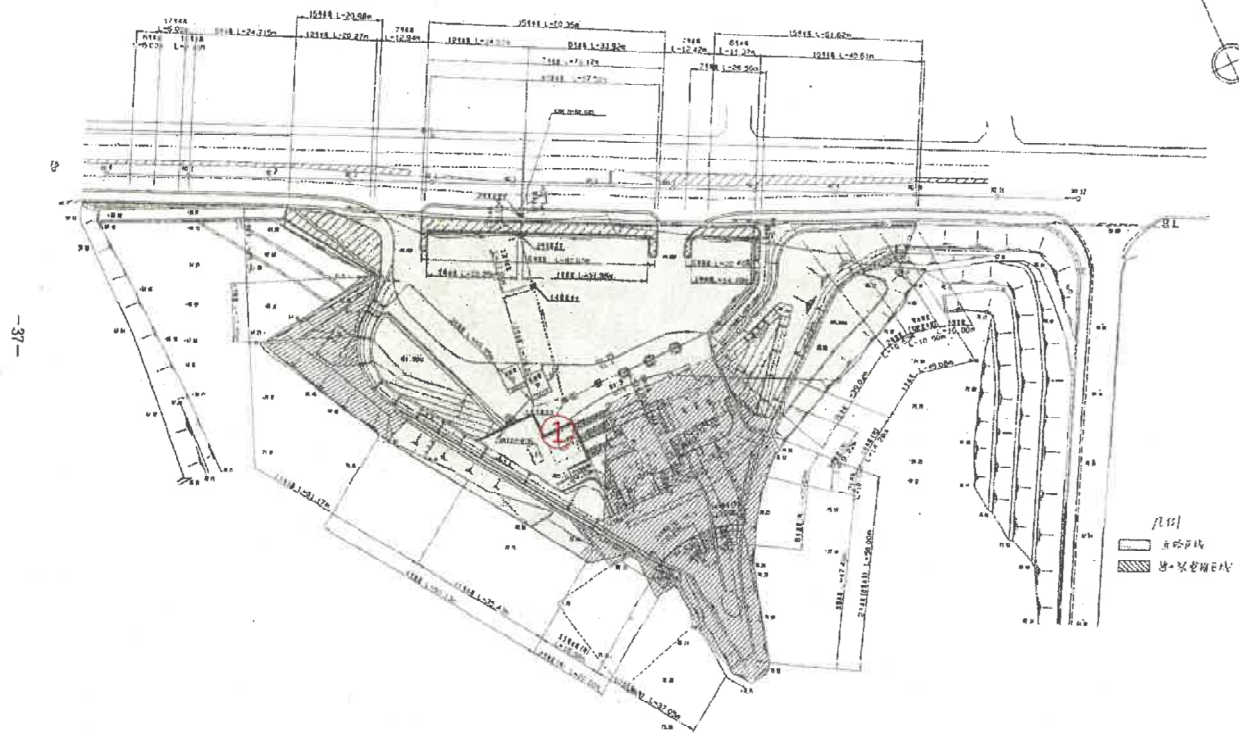
設置箇所



〈設置箇所〉	〈占用面積〉	〈設置台数〉
① 女子トイレ前(中)	2.0×1.0＝2.0㎡	1台
② 女子トイレ前(南)	2.0×1.0＝2.0㎡	1台

【留意点】  
 \*占用面積は占用可能な最大の面積を記載しています。  
 \*設置場所は建物外のため、24時間使用可能です。

# 配置図4 道の駅 「みろく」



貸付箇所



拡大図



〈設置箇所〉

①情報コーナー内

〈備考〉

(今回1台設置)

占用面積

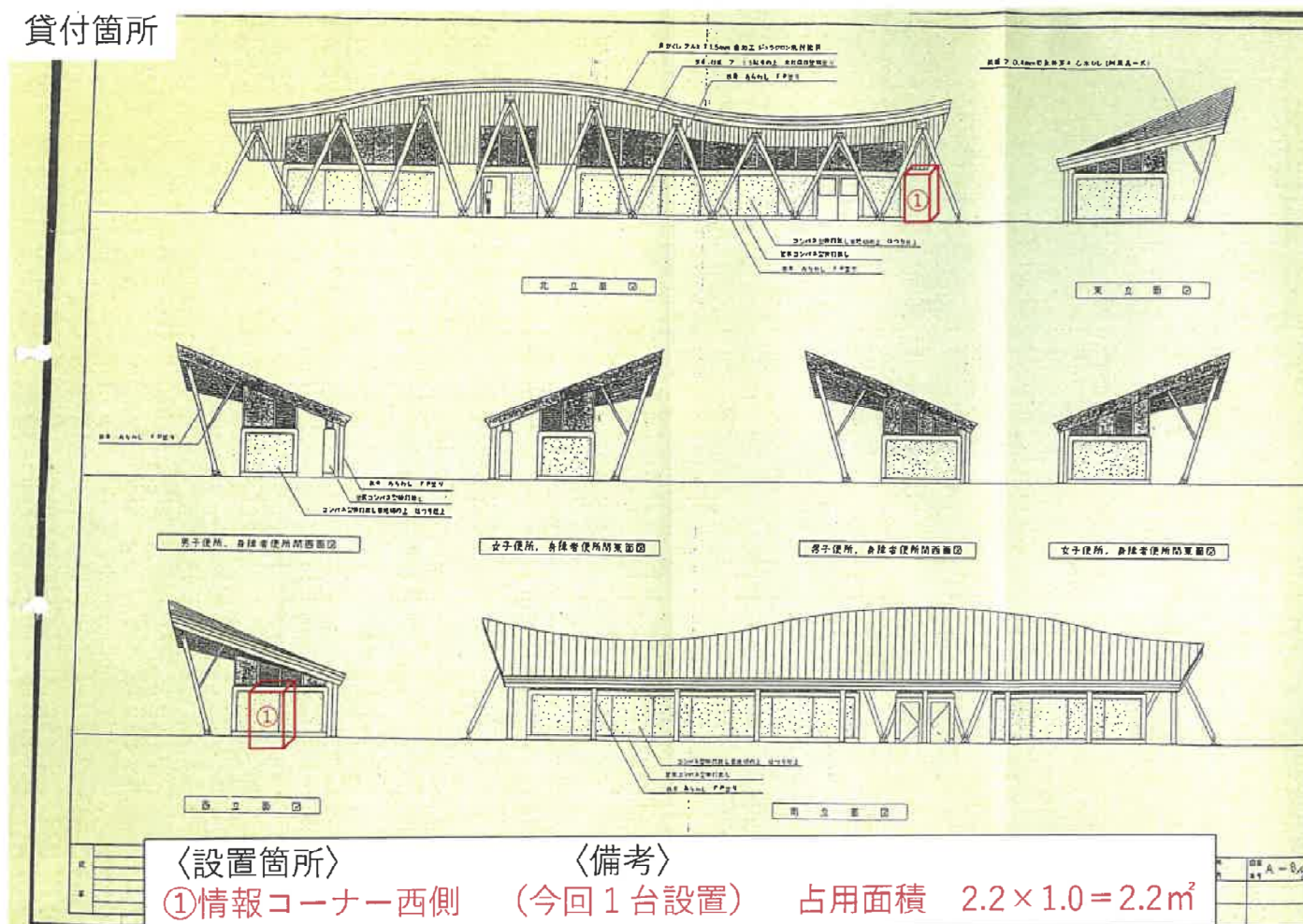
$2.2 \times 1.0 = 2.2\text{m}^2$



# 配置図5 道の駅 「たからだの里さいた」

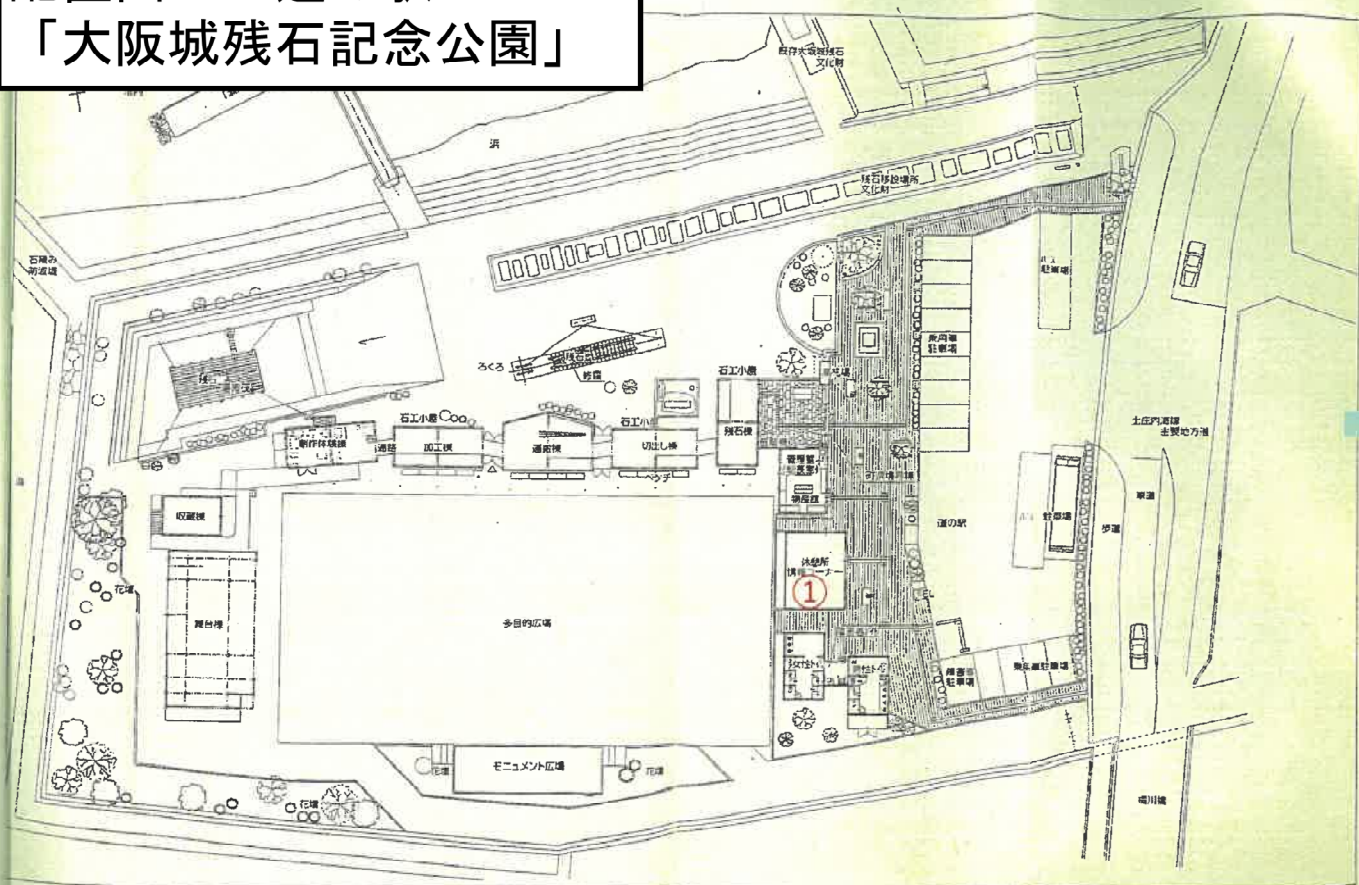


## 貸付箇所





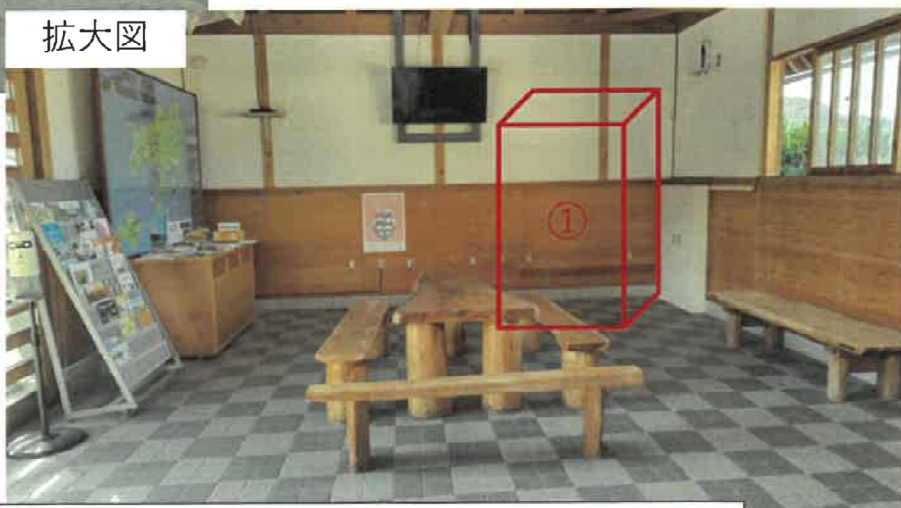
# 配置図6 道の駅 「大阪城残石記念公園」



貸付箇所



拡大図



〈設置箇所〉

①情報コーナー内南側

〈備考〉

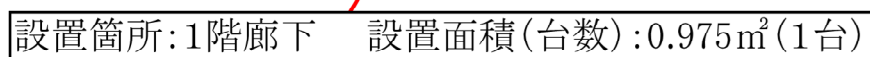
(今回1台設置)

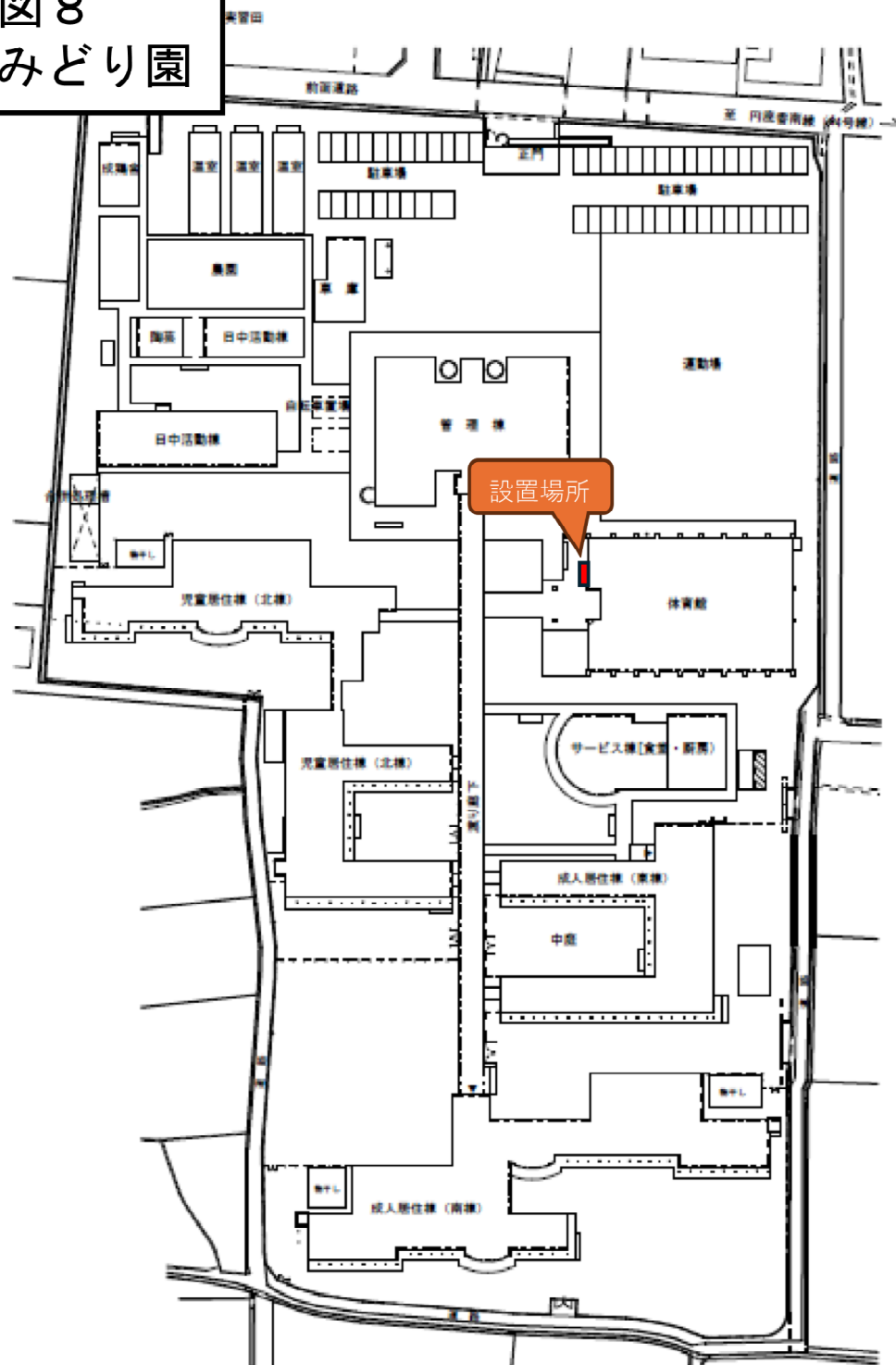
占用面積  $2.2 \times 1.0 = 2.2\text{m}^2$



五名ダム再開発事務所

### 1 階平面図

設置面積(台数):0.975m<sup>2</sup>(1台)

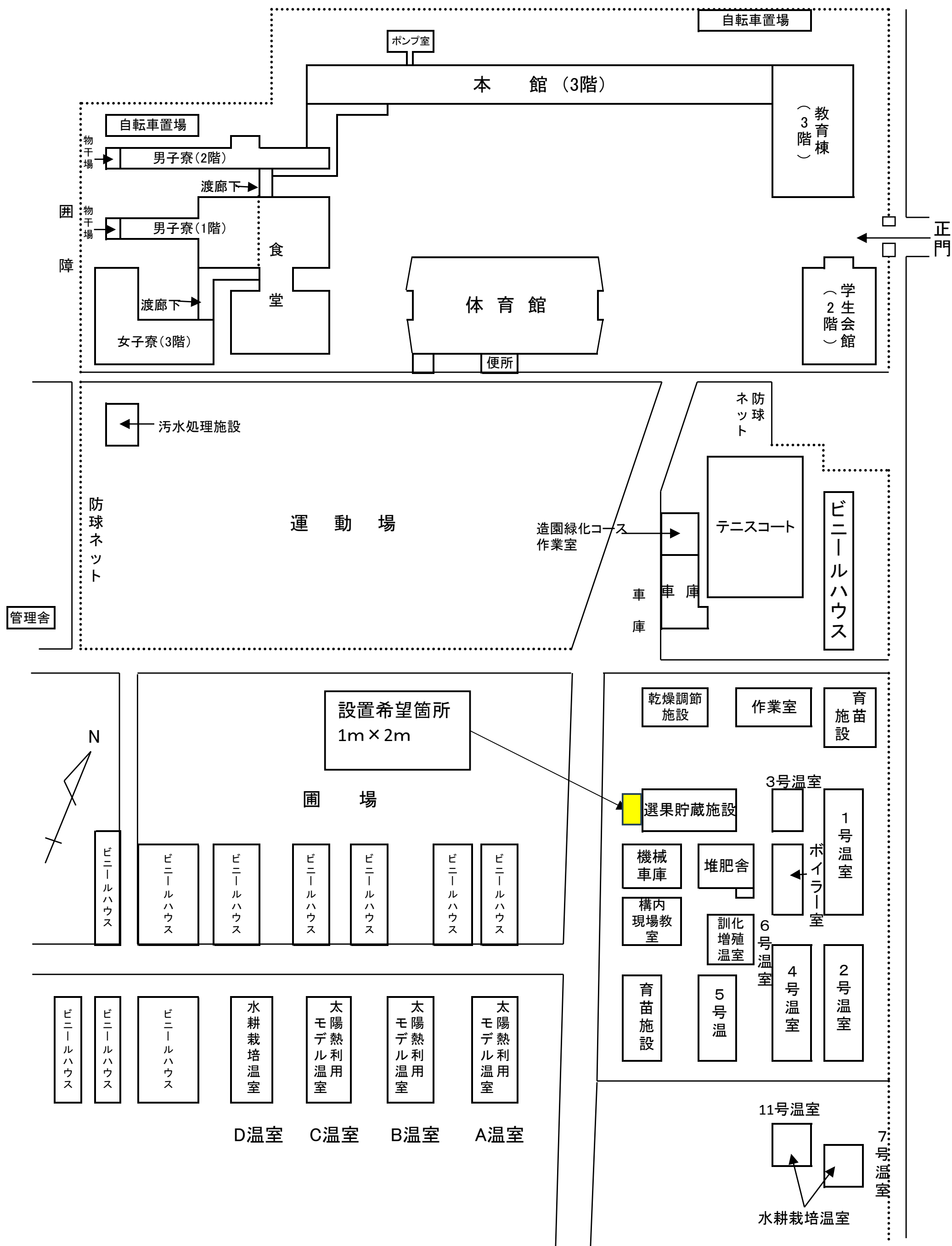


配置図 S=1/800

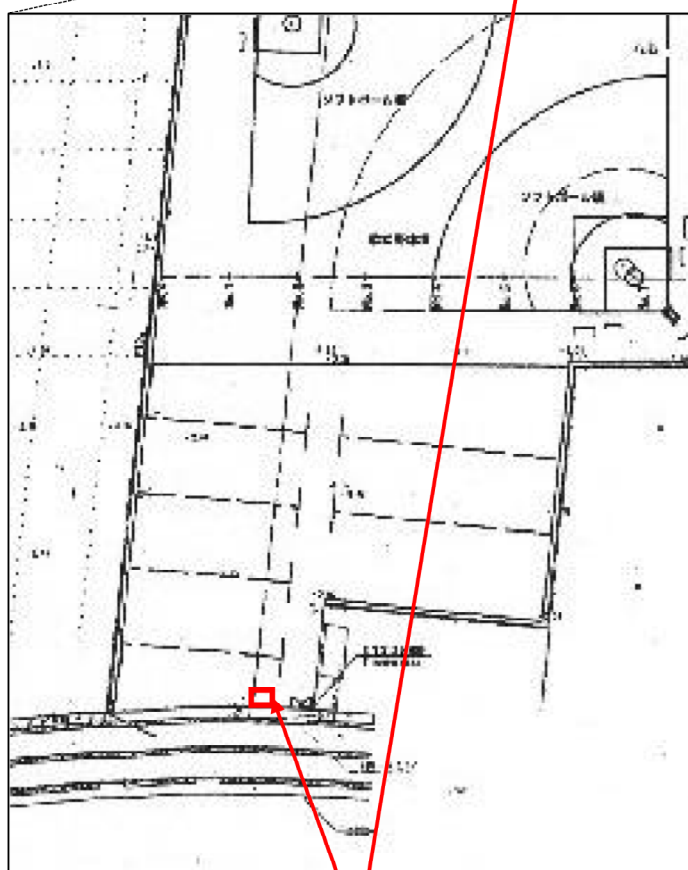
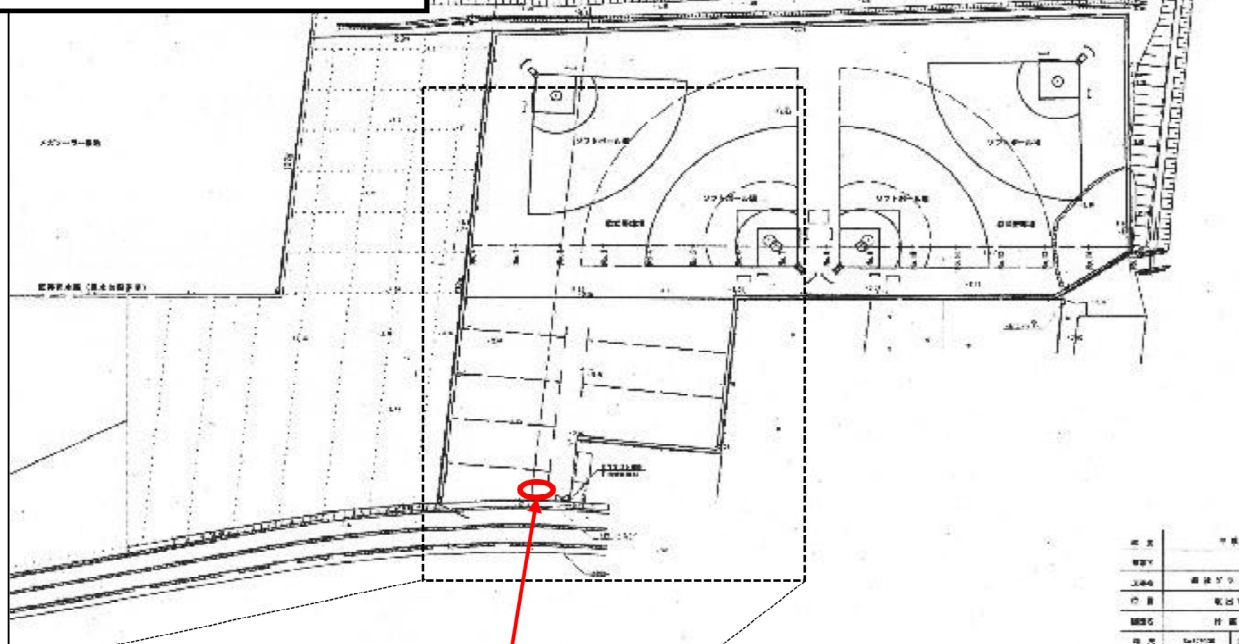


農業大学校庁舎名称及び区画（別図－1）

配置図9  
農業大学校



# 配置図10 坂出市 総社グラウンド



設置場所



設置場所：総社グラウンド トイレ南側  
設置面積（台数）：2.0㎡（1台）