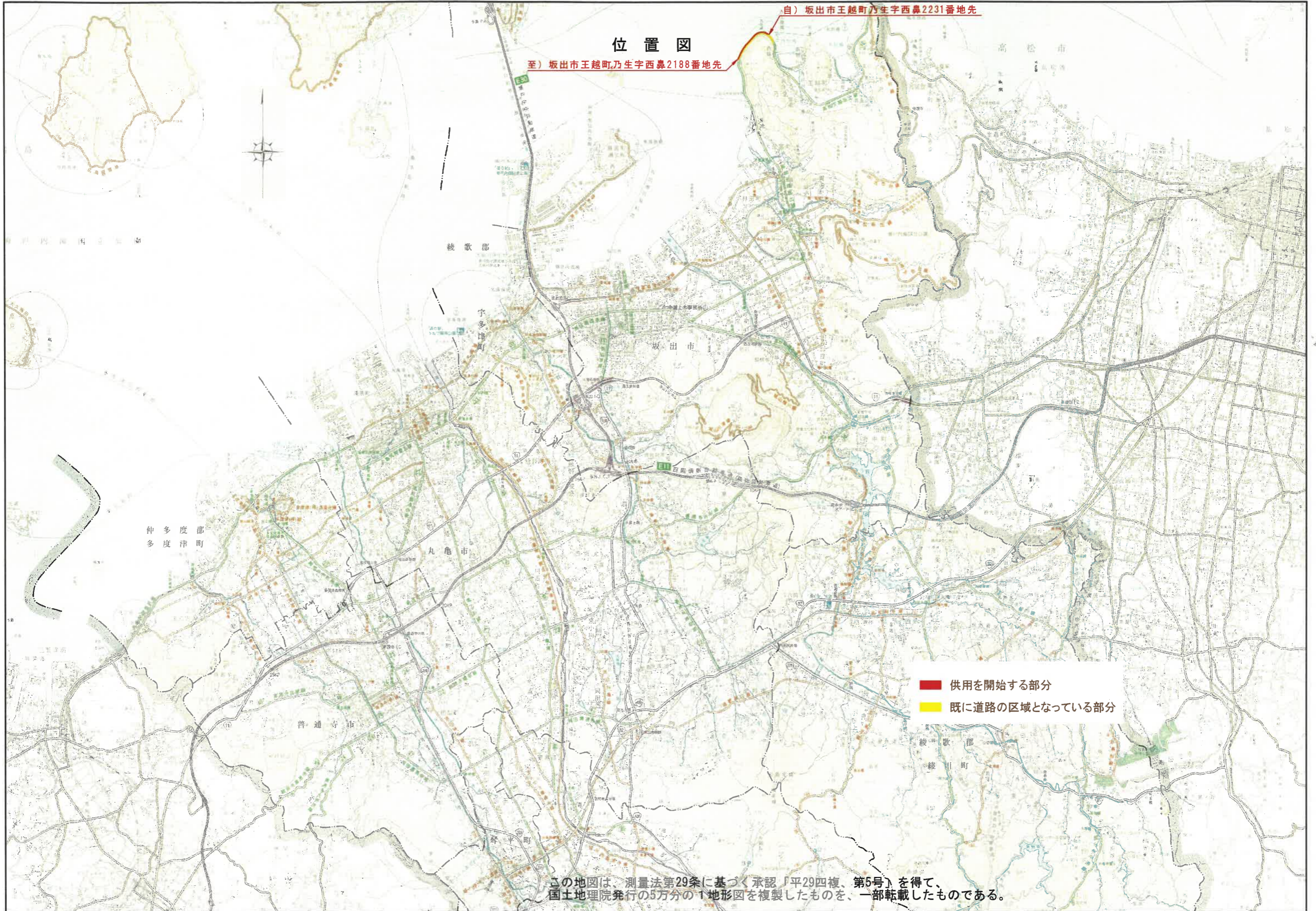


# 位置図

至) 坂出市王越町乃生字西鼻2188番地先

自) 坂出市王越町乃生字西鼻2231番地先



- 供用を開始する部分
- 既に道路の区域となっている部分

この地図は、測量法第29条に基づく承認「平29四複、第5号」を得て、  
国土地理院発行の5万分の1地形図を複製したものを、一部転載したものである。