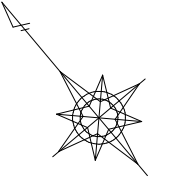


平面図 S=1:500

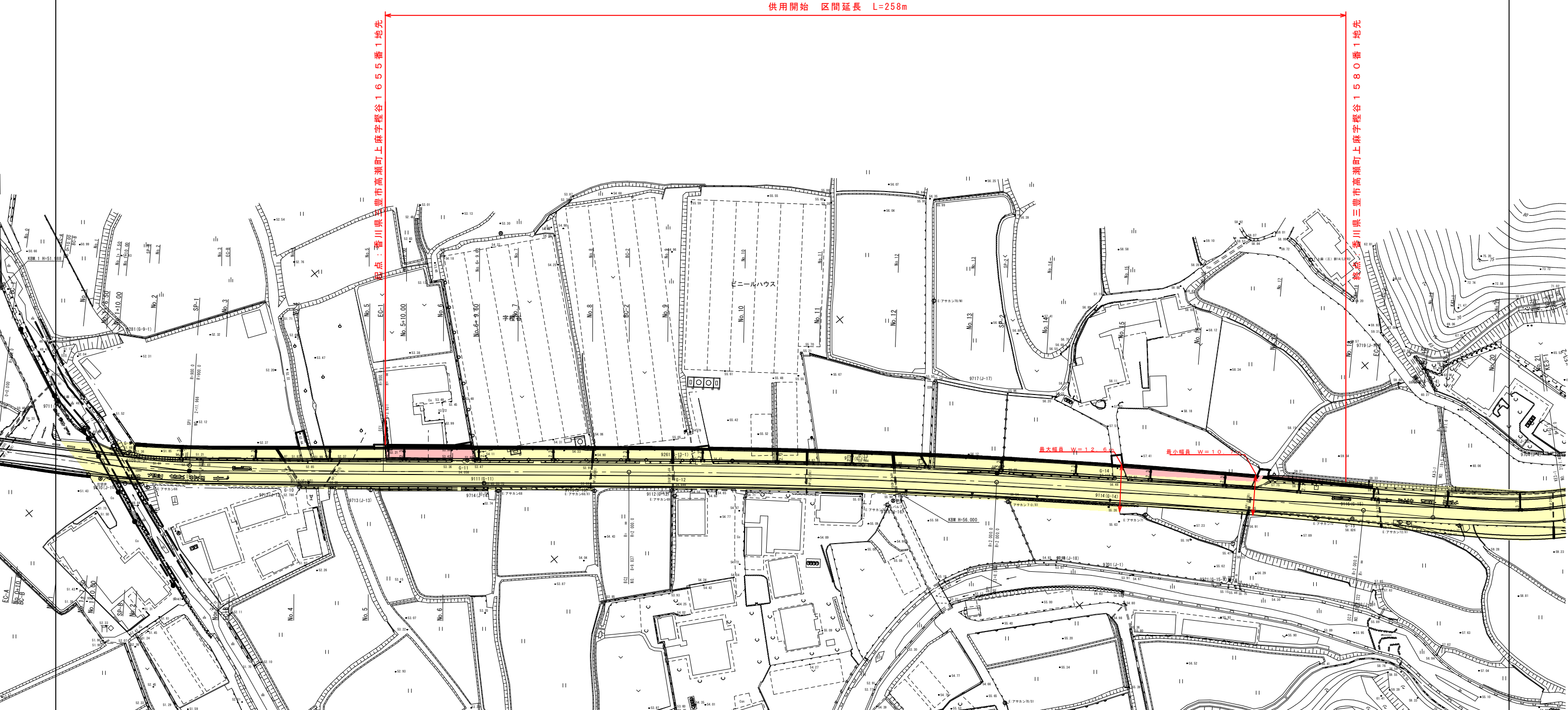
香川県 三豊市 高瀬町 上麻



供用開始 区間延長 L=258m

起点：香川県三豊市高瀬町上麻字榎谷1655番1地先

終点：香川県三豊市高瀬町上麻字榎谷1580番1地先



最大幅員 W=12.6m

最小幅員 W=1.0

[凡例]

供用開始区間 ■
既供用済区間 ■

年度	令和7年度 供用開始		
路線名	県道詫間琴平線(榎谷工区)		
工事名			
位置	香川県 三豊市 高瀬町 上麻		
図面名	平面図		
縮尺	S=1:500	図面番号	
作成年月日			
会社名			
事業名	香川県西讃土木事務所		