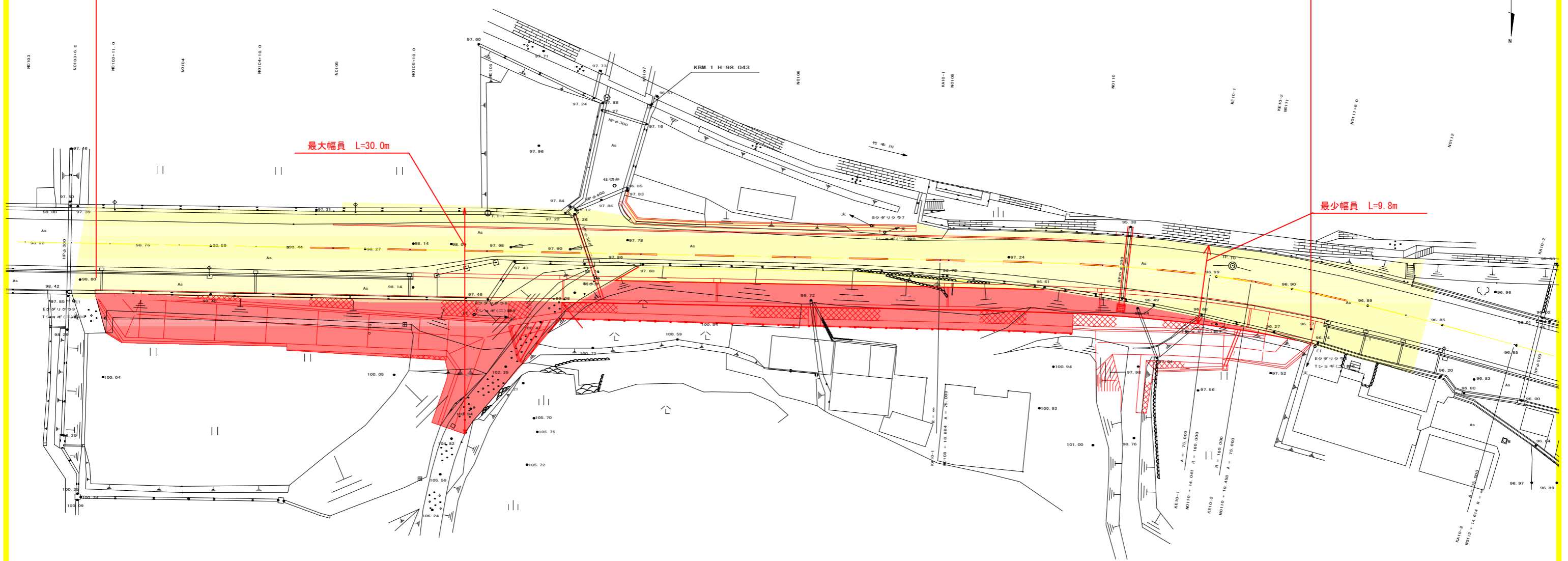


国道377号 平面図

供用開始区間 L=157m

最大幅員 L=30.0m

最少幅員 L=9.8m



凡例

	供用開始区間
	既供用済区間

年度	令和7年度 供用開始
路線名	国道377号
工事名	
位置	綾歌郡綾川町
図面名	平面図
縮尺	1:500
作成年月日	
会社名	
事業者名	香川県中環土木事務所