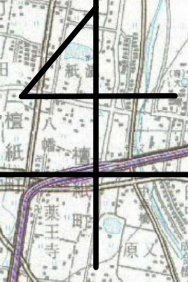


# 位置図

S=1:50,000



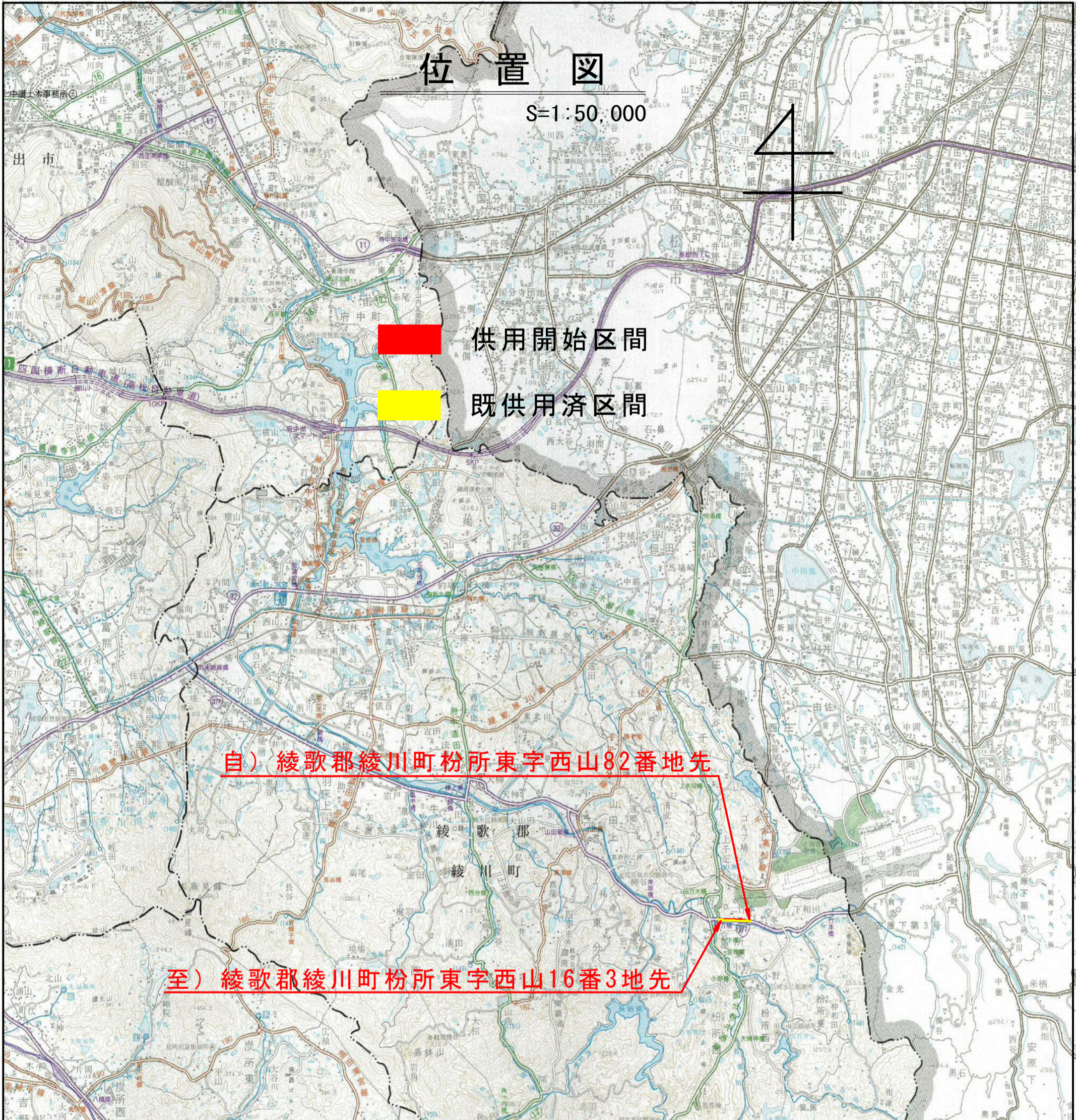
供用開始区間



既供用済区間

自) 綾歌郡綾川町粉所東字西山82番地先

至) 綾歌郡綾川町粉所東字西山16番3地先



年 度	令和 7 年度 供用開始		
路 線 名	国道 3 7 7 号線		
工 事 名			
位 置	綾歌郡綾川町		
図 面 名	位 置 図		
縮 尺	1:50,000	図面番号	
事業者名	香川県中讃土木事務所		

この地図は、測量法第29条に基づく承認「平29四複、第5号」を得て、国土地理院発行の5万分の1地形図を複製したものを、一部転載したものである。