

動物と幸せに暮らすために 私たちがやらなくてはいけないこと

1 ご飯やトイレのお世話、しつけ 人と動物が幸せに暮らすための第一歩です。

♡ しっぽの森では…

犬や猫を譲渡する前に「譲渡前講習」を行ったり、譲渡後に「飼育相談」を受け付けているので、わからないことや不安なことを直接相談することができます。

2 病気の予防

動物も人と同じように病気になります。
人と動物に共通する感染症などもあります。
飼い主は責任を持って事前に予防してあげましょう。

♡ しっぽの森では…

譲渡犬猫に、病気を予防するワクチンの接種等を行っています。

3 「所有明示」を行う

所有明示には、迷子札、マイクロチップ、鑑札・狂犬病予防注射済票(犬の場合)などがあります。迷子や災害、事故などで行方不明になってもすぐに戻ってくるよう、飼い主はしっかり所有明示を行う必要があります。
迷子札は誰にでも飼い主が分かる所有明示の方法であり、マイクロチップは一度体内に埋め込むと、データが消えることも、書き換えられることも無いので安心です。

♡ しっぽの森では…

譲渡犬猫に、マイクロチップの装着を行っています。

4 不妊去勢手術

健康な犬や猫は、たくさんの赤ちゃんを産みます。このたくさんの赤ちゃんたちを飼いきれなくなって捨てられてしまうことのないように、子犬・子猫が生まれないための手術をすることも大切です。

♡ しっぽの森では…

不妊去勢手術の必要性を説明し、ご理解いただいた方に譲渡しています。

かけがえない命を守り、人と動物が幸せに共生していくためにはその動物の一生を考え、最後まで責任を持つことが大切です。

業務内容

- 動物愛護管理に関する普及啓発
- 犬や猫の譲渡の推進
- 災害時の動物対策の推進
- 人と動物に共通する感染症対策の推進

施設概要

- 開館時間 8時30分～17時15分
休館日 月曜日・年末年始
※月曜日が祝日の場合、翌平日を休館日とします。
その他、必要に応じて休館日を変更する場合があります。
- 駐車場 62台(香川県公洲森林公園第2駐車場と共用)
- アクセス
・JR高松駅から車で約40分
・ことでん長尾線、高田駅から車で10分
・高松中央ICから車で約20分
・高松西ICから車で約25分

MAP



さぬき動物愛護センター

しっぽの森

〒761-0446 香川県高松市東植田町1202-1
TEL 087-849-1011 FAX 087-849-1022
Email s-doubutuigo@pref.kagawa.lg.jp

しっぽの森 HP
QRコード



さぬき動物愛護センター しっぽの森

検索



さぬき動物愛護センター

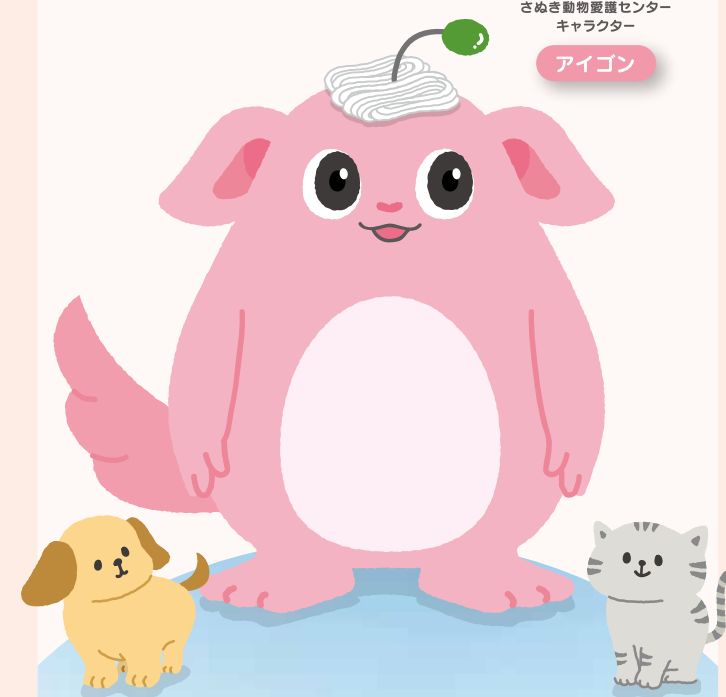
しっぽの森

Sanuki Animal Welfare and Management Center

施設案内

さぬき動物愛護センター
キャラクター

アイゴン



しっぽの森ってどんなところ？

実は香川県は、犬の「殺処分率」が、全国的に見ても高くなっているんだ。

これは人に慣れていない野良犬や野良猫が多くて、新しい飼い主を見つけることが難しいからなんだよ。

また、飼い主の間違った飼育で、動物の遺棄や虐待、さまざまなトラブルも起こっているんだ。

そんな状況を変えるために、動物愛護の取り組みを呼びかけ、犬や猫の譲渡を推進し、災害時や、人と動物に共通する感染症への対策の啓発などを行う場所が出来たんだ。

それがここ、「さぬき動物愛護センター」なんだよ！



Floor Map

ふれあい広場

犬とのふれあい体験や譲渡犬とのマッチングに使用するスペース



ドッグラン

飼い犬や譲渡犬を運動させ、一緒に遊べるスペース



多目的ホール

いろいろな教室や体験学習、イベント等に使用する部屋



※注意事項

しっぽの森では、県内の各保健所で収容された犬や猫の譲渡を行っています。
(こちらでは犬猫の引取りは行っていません。)

譲渡動物室

譲渡犬猫を飼養保管するスペース



トリミングルーム

譲渡犬猫のシャンプーや毛のカットをする部屋



手術室

譲渡犬猫の不妊去勢手術などを行う部屋



検査室

譲渡犬猫の健康診断や検査などを行う部屋



情報コーナー

譲渡犬猫の情報をみたり、動物の正しい飼い方などを学習できるスペース



ふれあいルーム

猫とのふれあい体験や譲渡猫とのマッチングに使用する部屋

