

No. 53-1

C



ちょうしつかざりぼん「ゆり」  
作品名 彫漆飾盆「百合」

おかだ やすお  
作家名 岡田 保大

縦 36.0 cm 横 36.0 cm 高さ 3.0 cm  
厚さ - 直径 -

制作年 S54.3

No. 53-2

C



ちょうしつづばきもんかしき  
作品名 彫漆椿文菓子器

あべ こうじ  
作家名 安倍 耕治

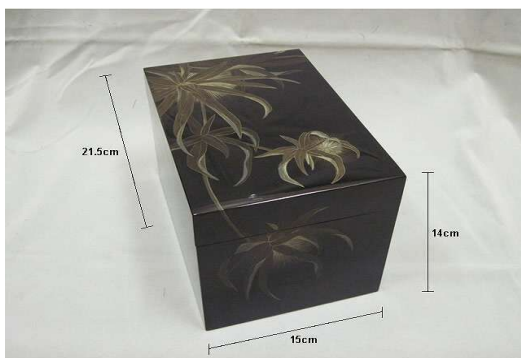
縦 - 横 - 高さ 11.0 cm  
厚さ - 直径 24.0 cm

制作年 S54.3

No. 53-3

B

☆



ぞんせいくさもんちゃぼこ  
作品名 存清草文茶箱

あきやま ゆみこ  
作家名 秋山 由美子

縦 21.5 cm 横 15.0 cm 高さ 14.0 cm  
厚さ - 直径 -

制作年 S54.3

No. 53-4

B

☆



ぞんせいやまざくらもんちゃぼこ  
作品名 存清山桜文茶箱

やまもと すみ  
作家名 山本 寿美

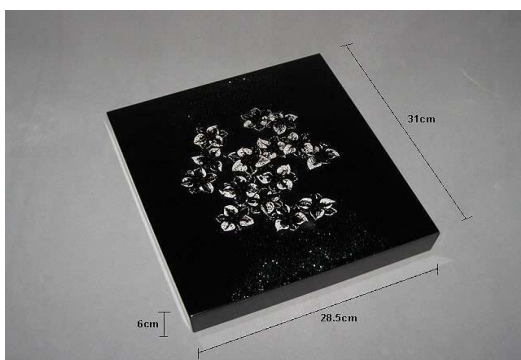
縦 21.5 cm 横 15.0 cm 高さ 14.0 cm  
厚さ - 直径 -

制作年 S54.3

No. 54-1

B

☆



らんかくすいせんしきしばこ  
作品名 卵殻水仙色紙箱

くわた さとし  
作家名 栗田 諭

縦 31.0 cm 横 28.5 cm 高さ 6.0 cm  
厚さ — 直径 —

制作年 S55.3

No. 55-1

A



きんまつのずぼん  
作品名 蒟醬松の図盆

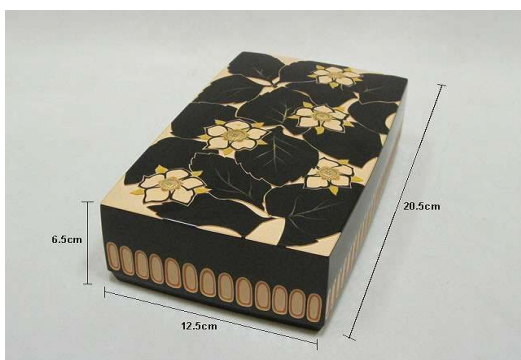
つぼた くにあき  
作家名 坪田 邦昭

縦 32.0 cm 横 39.0 cm 高さ 3.0 cm  
厚さ — 直径 —

制作年 S56.3

No. 55-2

C



ちょうしつ「いちごのず」こぼこ  
作品名 彫漆「莓の図」小箱

そね しゅんじ  
作家名 曾根 俊二

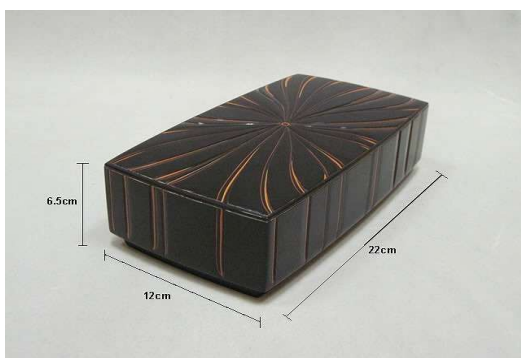
縦 20.5 cm 横 12.5 cm 高さ 6.5 cm  
厚さ — 直径 —

制作年 S56.3

No. 56-1

C

☆



ちょうしつきもんこぼこ  
作品名 彫漆菊文小箱

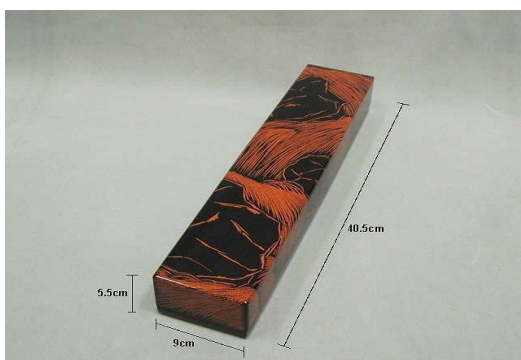
いのうえ きょういち  
作家名 井上 享一

縦 12.0 cm 横 22.0 cm 高さ 6.5 cm  
厚さ — 直径 —

制作年 S57.3

No. 56-2

A



きんまたんざくばこ「けいりゅう」  
作品名 蒔醬短冊箱「溪流」

うきた こうじ  
作家名 浮田 幸治

縦 40.5 cm 横 9.0 cm 高さ 5.5 cm  
厚さ — 直径 —

制作年 S57.3

No. 57-1

A

☆



きんまゆうぎよもんはこ  
作品名 蒔醬遊魚文箱

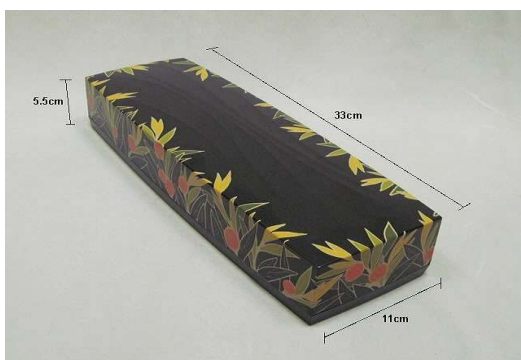
やまにし たつお  
作家名 山西 龍男

縦 30.0 cm 横 21.0 cm 高さ 11.5 cm  
厚さ — 直径 —

制作年 S58.3

No. 57-2

B



ぞんせいあけみふでばこ  
作品名 存清朱実筆箱

おおたか ゆか  
作家名 大高 由佳

縦 33.0 cm 横 11.0 cm 高さ 5.5 cm  
厚さ — 直径 —

制作年 S58.3

No. 57-3

C



ちょうついちりんそうのずかしき  
作品名 彫漆一輪草の図菓子器

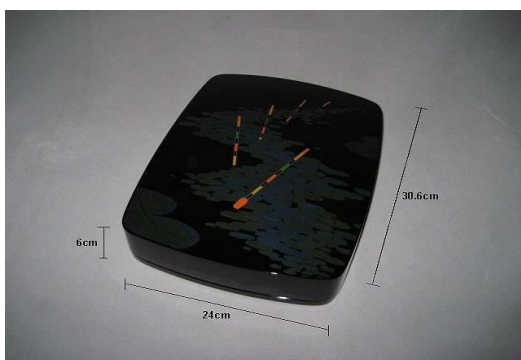
やぎ のぶよし  
作家名 矢木 伸佳

縦 20.0 cm 横 20.0 cm 高さ 14.5 cm  
厚さ — 直径 —

制作年 S58.3

No. 60-1

B



きんまぞんせいはいこ「せいじゃく」

作品名 蒔醬存清箱「静寂」

つさか やすのぶ

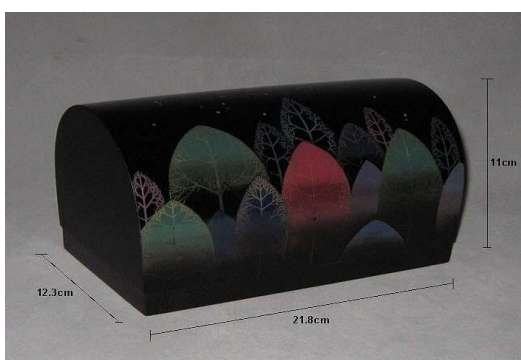
作家名 津坂 保伸

縦 30.6 cm 横 24.0 cm 高さ 6.0 cm  
厚さ — 直径 —

制作年 S61.3

No. 60-2

B



ぞんせいかんしつほうせきばこ「せいざのもり」

作品名 存清乾漆宝石箱「星座の森」

にしおか さとこ

作家名 西岡 佐利子

縦 12.3 cm 横 21.8 cm 高さ 11.0 cm  
厚さ — 直径 —

制作年 S61.3

No. 62-1

A



きんまかんしつはいこ「おちば」

作品名 蒔醬乾漆箱「落葉」

きむら みか

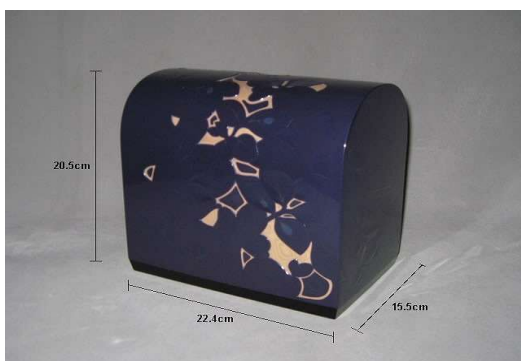
作家名 木村 美香

縦 17.0 cm 横 27.0 cm 高さ 7.5 cm  
厚さ — 直径 —

制作年 S63.3

No. 62-2

C



ちょうしつほうせきばこ「しずか」

作品名 彫漆宝石箱「静」

たけうち ともこ

作家名 竹内 朋子

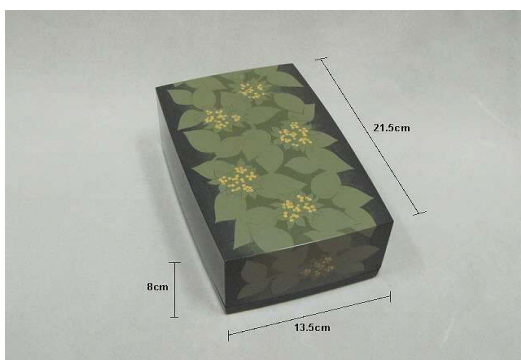
縦 15.5 cm 横 22.4 cm 高さ 20.5 cm  
厚さ — 直径 —

制作年 S63.3

No. 63-1

A

☆



かんしつきんまはこ「そうかもん」  
作品名 乾漆蒟醬箱「草花文」

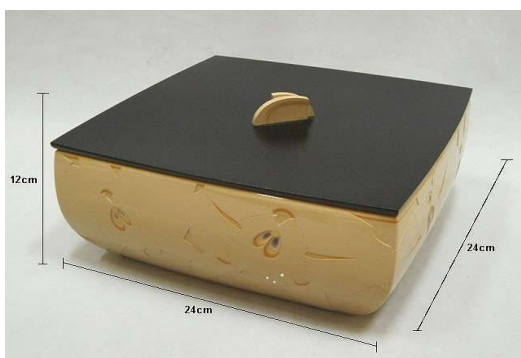
おかべ さゆり  
作家名 岡部 さゆり

縦 21.5 cm 横 13.5 cm 高さ 8.0 cm  
厚さ — 直径 —

制作年 H1.3

No. 4-1

C



ちょうしつらんもんかしき  
作品名 彫漆蘭文菓子器

たかはし かよ  
作家名 高橋 香葉

縦 24.0 cm 横 24.0 cm 高さ 12.0 cm  
厚さ — 直径 —

制作年 H5.3

No. 6-1

B



かんしつぞんせいこぼこ「くちなわいちご」  
作品名 乾漆存清小箱「久知奈波莓」

まつおか あきこ  
作家名 松岡 明子

縦 16.5 cm 横 24.0 cm 高さ 8.0 cm  
厚さ — 直径 —

制作年 H7.3

No. 7-1

B



ぞんせいふたもの「み」  
作品名 存清蓋物「実」

やまだ かおる  
作家名 山田 香

縦 — 横 — 高さ 10.5 cm  
厚さ — 直径 23.6 cm

制作年 H8.3

No. 8-1

C



ちょうしつまるばこ「あんせりうむ」  
作品名 彫漆丸箱「アンセリウム」

かわぞえ まさひと  
作家名 川添 雅仁

縦 — 横 — 高さ 17.8 cm  
厚さ — 直径 16.0 cm  
制作年 H9.3

No. 8-2

B



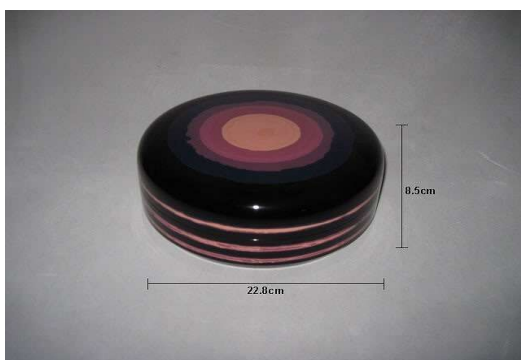
かんしつぞんせいはい「さい」  
作品名 乾漆存清箱「彩」

きそ はるみ  
作家名 木曾 陽美

縦 29.0cm 横 20.5cm 高さ 7.0cm  
厚さ — 直径 —  
制作年 H9.3

No. 8-3

A



かんしつきんまかしき「たゆとうゆめ」  
作品名 乾漆蒟醬菓子器「たゆとう夢」

すばしり あきこ  
作家名 砂走 明子

縦 — 横 — 高さ 8.5 cm  
厚さ — 直径 22.8 cm  
制作年 H9.3

No. 10-1

C



ちょうしつはこ「うず」  
作品名 彫漆箱「渦」

やまもと ありこ  
作家名 山本 在子

縦 19.0 cm 横 19.0 cm 高さ 9.0 cm  
厚さ — 直径 —  
制作年 H11.3

No. 11-1

A



きんまかしき「はなかげ」  
作品名 蒟醬菓子器「花影」

あくつ ふみこ  
作家名 阿久津 史子

縦 ー 横 ー 高さ 9.8 cm  
厚さ ー 直径 19.0 cm  
制作年 H12.3

No. 11-2

B



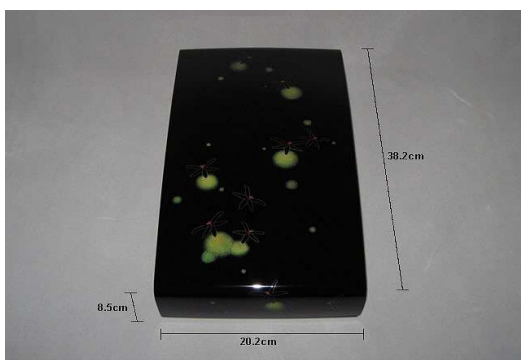
ぞんせいあしびばこ  
作品名 存清馬酔木箱

ありた ももこ  
作家名 有田 桃子

縦 23.5 cm 横 12.3 cm 高さ 11.8 cm  
厚さ ー 直径 ー  
制作年 H12.3

No. 11-3

B



ぞんせいはこ「せいりゅう」  
作品名 存清箱「清流」

いまかど なおと  
作家名 今門 直人

縦 20.2 cm 横 38.2 cm 高さ 8.5 cm  
厚さ ー 直径 ー  
制作年 H12.3

No. 12-1

C



ちょうしつはこ「ほしぞら」  
作品名 彫漆箱「星空」

みたに えりか  
作家名 三谷 江里佳

縦 23.0 cm 横 18.8 cm 高さ 10.5 cm  
厚さ ー 直径 ー  
制作年 H13.3

No. 13-1

B



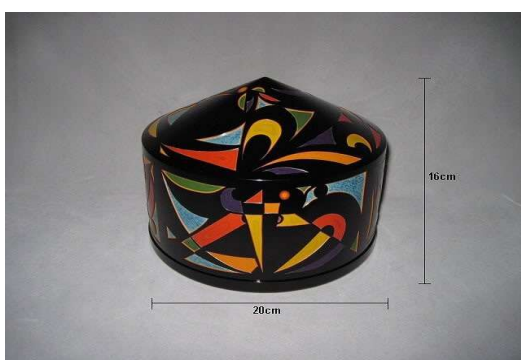
ぞんせいかき「おと」  
作品名 存清花器「音」

みやしろ そういちろう  
作家名 宮城 壮一郎

縦 — 横 — 高さ 17.0 cm  
厚さ — 直径 20.0 cm  
制作年 H14.3

No. 13-2

C



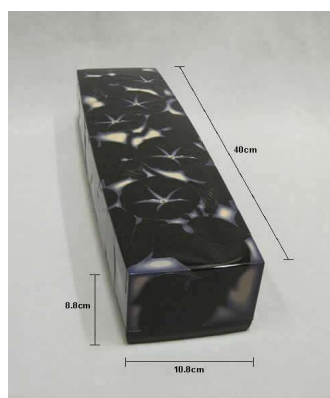
ちょうしつはこ「はこぶね」  
作品名 彫漆箱「方舟」

やまね かなこ  
作家名 山根 香奈子

縦 — 横 — 高さ 16.0 cm  
厚さ — 直径 20.0 cm  
制作年 H14.3

No. 15-1

C



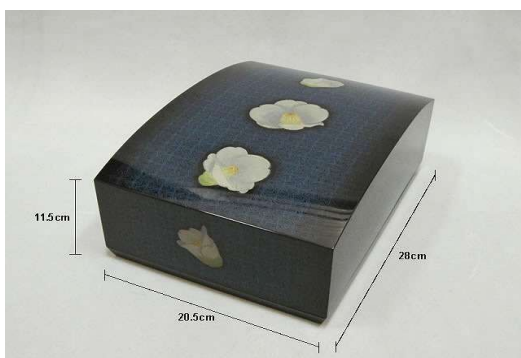
ちょうしつはこ「なつのあさ」  
作品名 彫漆箱「夏の朝」

みたに ゆきこ  
作家名 三谷 有妃子

縦 40.0 cm 横 10.8 cm 高さ 8.8 cm  
厚さ — 直径 —  
制作年 H16.3

No. 16-1

A



かんしつきんまふばこ「めいげつ」  
作品名 乾漆蒔醬文箱「明月」

まえさか なりあき  
作家名 前坂 成哲

縦 28.0 cm 横 20.5 cm 高さ 11.5 cm  
厚さ — 直径 —  
制作年 H17.3

No. 18-1

A

☆



きんまうどんちよこ「ふらわーろーど」  
作品名 蒟醬うどん猪口「flour road」

こにし ひろひと  
作家名 小西 博仁

縦 ー 横 ー 高さ 7.0 cm  
厚さ ー 直径 9.0 cm  
制作年 H19.3

No. 18-2

B



かんしつぞんせいもりき「はな」  
作品名 乾漆存清盛器「華」

はまさき じゅんいち  
作家名 濱崎 順一

縦 36.2 cm 横 16.0 cm 高さ 2.5 cm  
厚さ ー 直径 ー  
制作年 H19.3

No. 20-1

C

☆



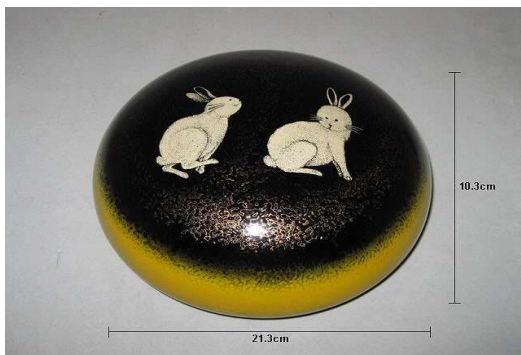
ついはいんろう「ろくどうのつじ」・  
ついしゅいんろう「かりょうびんが」  
作品名 堆白印籠「六道の辻」・  
堆朱印籠「迦陵頻伽」

うえすぎ まなぶ  
作家名 上杉 学

縦 4.3 cm 横 7.8 cm 高さ 10.6 cm  
厚さ ー 直径 ー  
制作年 H21.3

No. 20-2

A



きんまかしき「まるいつきのよに・・・」  
作品名 蒟醬菓子器「まるい月の夜に・・・」

しらと ゆきこ  
作家名 白戸 優貴子

縦 ー 横 ー 高さ 10.3 cm  
厚さ ー 直径 21.3 cm  
制作年 H21.3

No. 20-3

C



ちょうしつこうごう「うつせみ」

作品名 彫漆香合「うつせみ」

なかい ちえみ

作家名 中井 智恵美

縦 — 横 — 高さ 2.5 cm  
厚さ — 直径 9.0 cm

制作年 H21.3

No. 20-4

A

☆



きんまわん「ゆたか」

作品名 蒟醬椀「ゆたか」

わたなべ まり

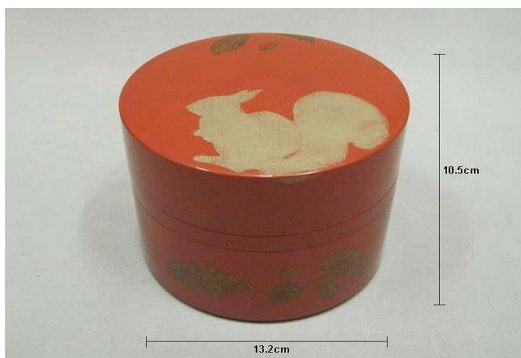
作家名 渡辺 真理

縦 — 横 — 高さ 7.0 cm  
厚さ — 直径 11.0 cm

制作年 H21.3

No. 21-1

A



きんまさいほうこぼこ「もりのごご」

作品名 蒟醬裁縫小箱「森の午後」

あべ まうみ

作家名 阿部 麻海

縦 — 横 — 高さ 10.5 cm  
厚さ — 直径 13.2 cm

制作年 H22.3

No. 22-1

A

☆



うらせんけぼんりやくてまえさんてんきんまやまみちぼん「まど」  
・きんまちゃわん「しつてい」・きんまなつめ「ゆき」  
作品名 裏千家盆略手前三点蒟醬山道盆  
「窓」・蒟醬茶椀「室庭」・蒟醬棗「雪」

うの りえこ

作家名 宇野 里依子

縦 — 横 — 高さ 10.0 cm  
厚さ — 直径 27.5 cm

制作年 H23.3

No.22-2

B



作品名 ぞんせいかさねばこ「わたしのつき」  
存清かさね箱「私の月」

作家名 じゅうとり ゆみえ  
十鳥 弓枝

縦 21.5 cm 横 21.5 cm 高さ 12.0 cm  
厚さ - 直径 -

制作年 H23.3

No. 22-3

A



作品名 かんしつきんま「しゅ」  
乾漆蒟醬「朱」

作家名 みよし ひろき  
三好 広基

縦 - 横 - 高さ 6.2 cm  
厚さ - 直径 10.2 cm

制作年 H23.3

No. 23-1

A



作品名 きんまゆさんばこ「ほーる」  
蒟醬遊山箱「穴」

作家名 おくだ しほこ  
奥田 志帆子

縦 14.5 cm 横 14.5 cm 高さ 23.0 cm  
厚さ - 直径 -

制作年 H24.3

No. 24-1

C



作品名 かんしつちょうしつこものいれ「あにからぺけれ」  
乾漆彫漆小物入れ「anikara-pekere(夜の光)」

作家名 おくむら たえ  
奥村 妙

縦 - 横 - 高さ 14.5 cm  
厚さ - 直径 16.0 cm

制作年 H25.3

No. 25-1

A

☆



きんまへいじ・ぐいのみ「りょうい」  
作品名 蒟醬瓶子・ぐいのみ「綾衣」

みやけ まゆこ  
作家名 三宅 麻由子

縦 ー 横 ー 高さ 20.0 cm  
厚さ ー 直径 14.5 cm  
制作年 H26.3

No. 26-1

B



ぞんせいおるごーる「ふお・・・」  
作品名 存清オルゴール「for・・・」

あかまつ たく  
作家名 赤松 拓

縦 11.5 cm 横 20.5 cm 高さ 11.0 cm  
厚さ ー 直径 ー  
制作年 H27.3

No. 26-2

A



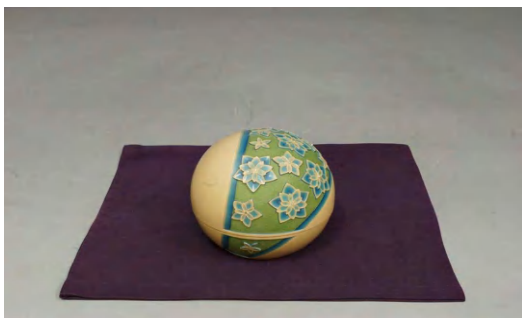
きんまほうせきばこ「りっかたとさくら」  
作品名 蒟醬宝石箱「六花と桜」

ほそたに さや  
作家名 細谷 沙耶

縦 12.0 cm 横 12.0 cm 高さ 11.0 cm  
厚さ ー 直径 ー  
制作年 H27.3

No. 28-1

C



ちょうしつまるこぼこ「だんすぱーてぃー」  
作品名 彫漆丸小箱「ダンスパーティー」

たかぎ あんな  
作家名 高木 杏菜

縦 ー 横 ー 高さ 10.0 cm  
厚さ ー 直径 10.7 cm  
制作年 H29.3

No. 28-2

A



きんまたなばこ「ふたたび」  
作品名 蒔醬棚箱「ふたたび」

やまだ まりえ  
作家名 山田 万里江

縦 19.5 cm 横 20.2 cm 高さ 24.9 cm  
厚さ — 直径 —

制作年 H29.3

No. 30-1

C



ちょうしつはねかんむり「らん」  
作品名 彫漆羽冠「鸞」

ついつい ちひろ  
作家名 筒井 千優

縦 — 横 — 高さ 8.0 cm  
厚さ — 直径 18.0 cm

制作年 H31.3

No. 30-2

C



ちょうしつはこ「ほうどうす」  
作品名 彫漆箱「萌動す」

なかたに あき  
作家名 中谷 亜季

縦 — 横 — 高さ 18.0 cm  
厚さ — 直径 15.5 cm

制作年 H31.3

No. R2-1

B



かんしつぞんせいはい「すいめい」  
作品名 乾漆存清箱「水明」

たきもと はなえ  
作家名 滝本 英恵

縦 17.8 cm 横 29.4 cm 高さ 11.0 cm  
厚さ — 直径 —

制作年 R3.3

No. R3-1

C



ついで「しゅんかしゅうとう」あかり  
作品名 **堆漆「春夏秋冬」灯り**

おおうら りょうすけ  
作家名 **大浦 綾翼**

縦 — 横 — 高さ 27.0 cm  
厚さ — 直径 23.5 cm  
制作年 R4.3

No. R5-1

B



ぞんせいろうかくさんだんじゅう「ろっかくあん」  
作品名 **存清六角三段重「六角庵」**

たうら さとこ  
作家名 **田浦 聡江**

縦 23.0 cm 横 26.5 cm 高さ 45.0 cm  
厚さ — 直径 —  
制作年 R6.3

No. R6-1

B

☆



かんしつぞんせいつぼ「こっか」  
作品名 **乾漆存清壺「刻下」**

しまおか ゆうた  
作家名 **嶋岡 勇太**

縦 — 横 — 高さ 66.0 cm  
厚さ — 直径 34.0 cm  
制作年 R7.3

No. R7-1

A

☆



きんまおぶじえ「あさまだき」  
作品名 **蒟醬オブジェ「朝未き」**

きむら ふみの  
作家名 **木村 史乃**

縦 35.0 cm 横 42.0 cm 高さ 41.0 cm  
厚さ — 直径 —  
制作年 R8.3

No. R7-2

B

☆



作品名 ぞんせいてんがん「はなかんむり」  
存清天冠「華冠」

作家名 こみね はなか  
小峰 花香

縦 — 横 14.5 cm 高さ 38.5 cm  
厚さ 32.0 cm 直径 —  
制作年 R8.3

No.R7-3

C

☆



作品名 ちょうしつしゃしんちょう「いくえ」  
彫漆写真帳「幾重」

作家名 にしむら かずね  
西村 和子

縦 34.5 cm 横 41.0 cm 高さ —  
厚さ 3.5 cm 直径 —  
制作年 R8.3

No. R7-4

B

☆



作品名 かんしつぞんせいこぼこ「おうからんまん」  
乾漆存清小箱「桜花爛漫」

作家名 はせがわ ちほ  
長谷川 知星

縦 — 横 — 高さ 6.5 cm  
厚さ — 直径 13.0 cm  
制作年 R8.3

No. R7-5

A

☆



作品名 きんまふっかつさいのたまご「けんどちょうらい」  
蒟醬復活祭の卵「捲土重来」

作家名 むらかわ りん  
村川 凜

縦 — 横 — 高さ 17.4 cm  
厚さ — 直径 13.0 cm  
制作年 R8.3