

Let's Ride on a Tiger!

強く、たくましくなあれ

西讃地域（香川県西部）を中心に、端午の節供（5月5日）や八朔（旧暦8月1日）に男の子の健やかな成長を祈る縁起物として張子虎などを飾る風習があります。明治時代創業の田井民芸（三豊市三野町）などは、子どもが乗れるほど大きな張子虎を製作しています。かつて床の間などで飾られ、初節供や誕生祝いの定番品であった張子虎。現代の住居ではなかなか飾ることのできない大きな張子虎にお子様を乗せて、「強く、たくましく」育つようお願いを込めて写真を撮ってみませんか？他にも張子虎の絵合わせゲームなど楽しい企画あり！！



八朔祝いの様子（昭和60年撮影 個人蔵）
協力：田井民芸

2026年5月5日(火・祝)・5月6日(水・休)
2日間とも 10:00～15:00 開催！（場所：当館中央ロビー）

駐車場あり
参加無料！
申込不要

- * 時間内に自由に撮影可能
- * 小学生以下は保護者同伴
- * 張子虎に乗せるのは原則未就学児に限ります。

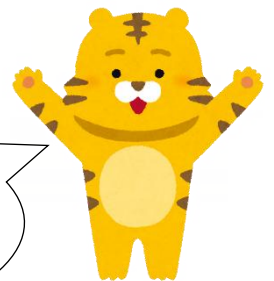


乗用はりこ祝虎
(昭和60年代 個人蔵)



張子虎 絵合わせゲーム
(当館制作)

スタッフが撮影などのお手伝いをします！
写真は、お子様が大きく成長するまで大切に
保管・保存しておいてくださいね。



瀬戸内海歴史民俗資料館

Seto Inland Sea Folk History Museum

〒761-8001 高松市亀水町1412-2(五色台山上)
TEL 087-881-4707 FAX 087-881-4784
<https://www.pref.kagawa.lg.jp/kmuseum/setorekishi/>



開館時間 9:00-17:00 (入館は16:30まで)
休館日 月曜日(月曜日が休日の場合は翌火曜日)
入館料 無料

- ◎JR 高松駅から車で約25分・JR 坂出駅から車で約30分
- ◎徳島方面から…高松自動車道権紙ICより車で約30分
- ◎岡山方面から…瀬戸中央自動車坂出北ICより車で約30分
- ◎愛媛・高知方面から…高松自動車道坂出ICより車で約35分
- *いずれも県道高松王越坂出線の大崎ノ鼻経由
- ◎駐車場：普通車30台収容可、大型バス可

