

遺跡体験まつり in 是弘

日時：令和8年5月23日（土）

10時00分～15時00分

会場：是弘遺跡（さぬき市造田野間田）

是弘遺跡（南から）

香川県埋蔵文化財センターが発掘調査を行っている是弘遺跡を舞台に、発掘体験や火おこし体験などさまざまな体験をとおして、遺跡や考古学を楽しく学ぶことができるイベントを開催します。

ぜひご参加ください。

- 1 会場
是弘遺跡発掘調査現場・現場事務所（さぬき市造田野間田）
- 2 参加料
100円
- 3 申込み方法
発掘体験は当日申込み、各回の定員に達し次第受付終了。
その他のブースは申込不要。
- 4 駐車場
是弘遺跡現場駐車場（地図参照）
- 5 お問い合わせ
香川県埋蔵文化財センター
電話 0877-48-2191（平日8時30分から17時15分）
メール maibun@pref.kagawa.lg.jp



※小学4年生以下の方は保護者の方が同伴ください。

※駐車場の台数に限りがありますので、徒歩・公共交通機関でのご来場にご協力をお願いします。

駐車場が満車の場合には、係員が臨時駐車場をご案内します。

※雨天決行です。ただし、雨天の場合、発掘体験は中止します。また、午前7時に東讃地域において気象に関する警報が発表された場合は中止します。その場合はHP、X（旧Twitter）などでお知らせします。

※歩きやすい靴・汚れてもよい服装でおこしくください。



発掘体験

※各回の開始 30 分前から受付。各回定員 10 人に達し次第、受付終了

- ①10:30～11:30 (10:00～10:30 受付)
- ②11:30～12:30 (11:00～11:30 受付)
- ③13:00～14:00 (12:30～13:00 受付)
- ④14:00～15:00 (13:30～14:00 受付)



火おこし体験

「まいきり」式火おこしに挑戦！スタッフと着火スピードを競争してみよう！



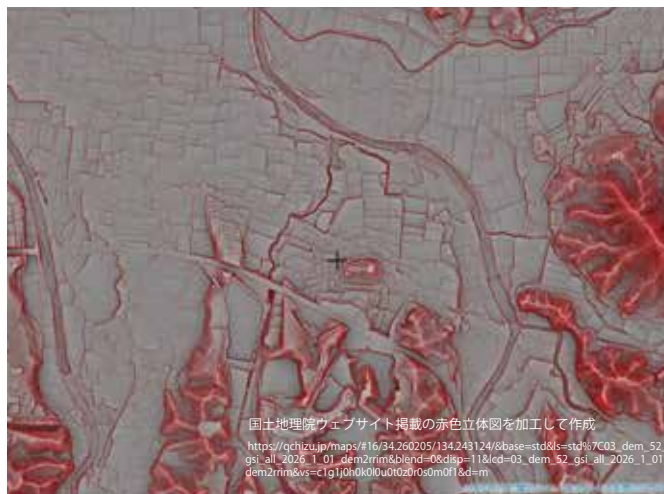
弥生時代の稲刈りの道具を使ってみよう

石包丁・木包丁のレプリカで草刈り体験



土器接合体験

ばらばらになった土器をくっつけてみよう



赤色立体図で遺跡を探そう

地形の変化をわかりやすく表現した「赤色立体図」から、遺跡を探してみよう！新たな遺跡が見つかるかも？！



出土した木製のイス

顕微鏡で木の種類を調べてみよう

遺跡で見つかった製品に使われている木の種類を、顕微鏡で調べてみよう！