

## 香川県鉱工業生産指数(2020年基準)令和8年2月分

### 季節調整済指数 3か月連続で上昇

(2020年=100.0)

| 項目      | 指数    | 前月比  | 前年同月比 |
|---------|-------|------|-------|
| 原指数     | 96.3  |      | △3.4% |
| 季節調整済指数 | 101.7 | 0.5% |       |

#### 1 概況

2月の生産指数(季節調整済指数)は、101.7で、3か月連続で上昇しました。  
また、原指数は96.3で、前年同月より低下しました。  
業種別にみると、金属製品工業や食料品工業など4業種が低下し、電気機械工業やプラスチック製品工業など9業種が上昇しました。

#### 2 上昇・低下に寄与した主な業種

##### (1) 上昇に寄与した主な業種

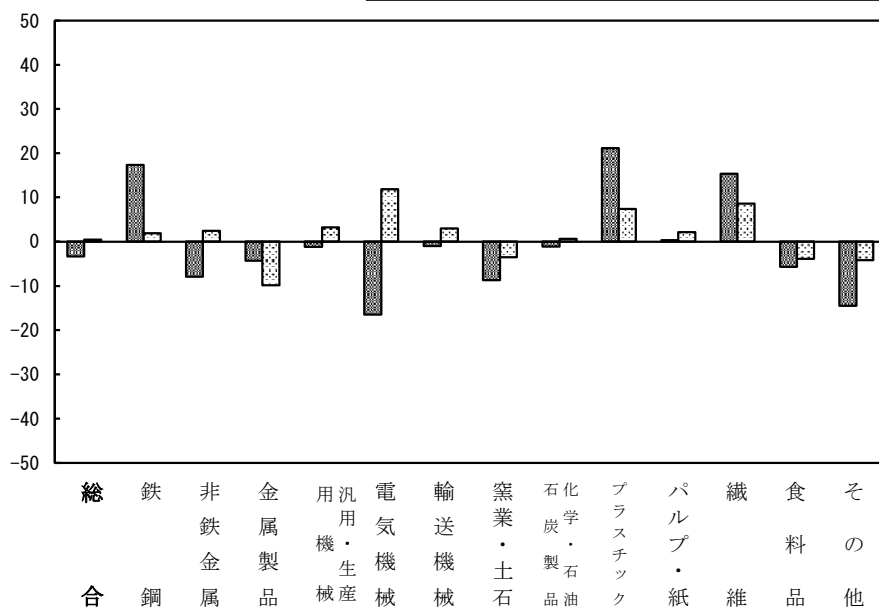
| 業種名        | 季節調整済指数 | 前月比   | 主な寄与品目   |
|------------|---------|-------|----------|
| 電気機械工業     | 99.6    | 11.8% | 開閉制御装置   |
| プラスチック製品工業 | 102.7   | 7.4%  | フィルム・シート |

##### (2) 低下に寄与した主な業種

| 業種名    | 季節調整済指数 | 前月比   | 主な寄与品目            |
|--------|---------|-------|-------------------|
| 金属製品工業 | 94.6    | △9.9% | 鋼管<br>(バンディングロール) |
| 食料品工業  | 88.9    | △3.9% | 食用油               |

(%) 業種別生産指数の伸び率

■前年同月比(原指数) □前月比(季節調整済指数)



# 香 川 県 ・ 四 国 及 び 全 国 の 動 向

(2020年=100.0)

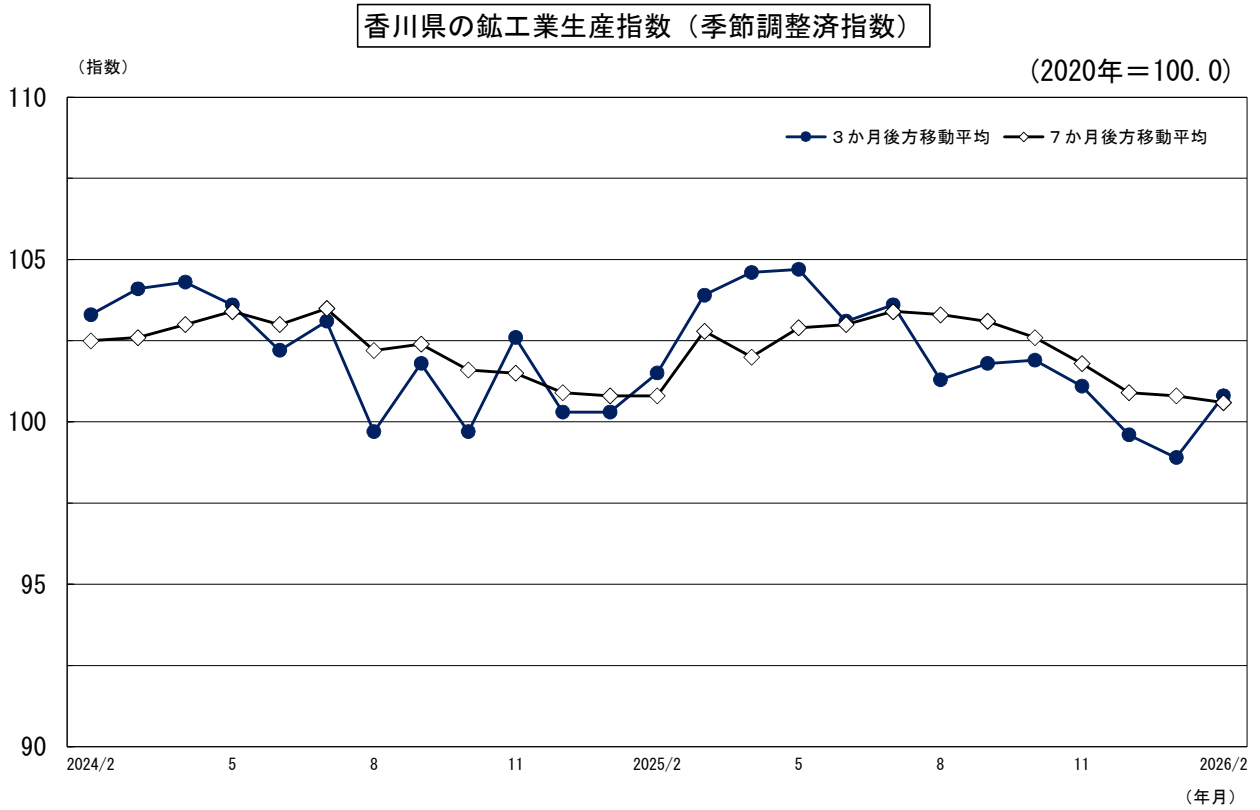
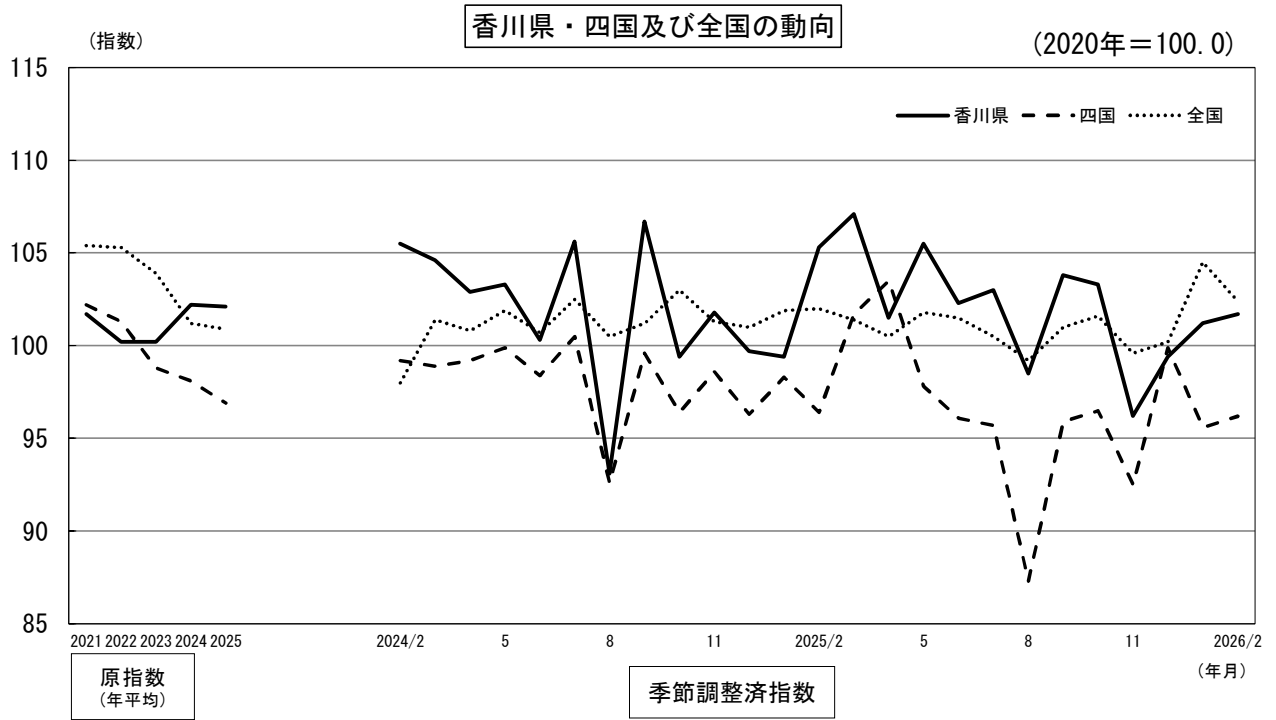
|          | 原 指 数          |              |                |              |                |            | 季 節 調 整 済 指 数 |            |             |            |              |              |
|----------|----------------|--------------|----------------|--------------|----------------|------------|---------------|------------|-------------|------------|--------------|--------------|
|          | 香 川 県          |              | 四 国            |              | 全 国            |            | 香 川 県         |            | 四 国         |            | 全 国          |              |
|          | 前年同期<br>(月)比 % |              | 前年同期<br>(月)比 % |              | 前年同期<br>(月)比 % |            | 前期(月)比<br>%   |            | 前期(月)比<br>% |            | 前期(月)比<br>%  |              |
| 2021年平均  | 101.7          | 1.7          | 102.2          | 2.2          | 105.4          | 5.4        |               |            |             |            |              |              |
| 2022年平均  | 100.2          | △ 1.5        | 101.3          | △ 0.9        | 105.3          | △ 0.1      |               |            |             |            |              |              |
| 2023年平均  | 100.2          | 0.0          | 98.8           | △ 2.5        | 103.9          | △ 1.3      |               |            |             |            |              |              |
| 2024年平均  | 102.2          | 2.0          | 98.1           | △ 0.7        | 101.2          | △ 2.6      |               |            |             |            |              |              |
| 2025年平均  | 102.1          | △ 0.1        | 96.9           | △ 1.2        | 100.9          | △ 0.3      |               |            |             |            |              |              |
| 2024年 I期 | 101.9          | 5.6          | 97.2           | 0.3          | 99.9           | △ 3.9      | 104.1         | 2.2        | 98.3        | △ 1.8      | 99.0         | △ 5.2        |
| II期      | 100.6          | 2.0          | 98.0           | 1.8          | 99.0           | △ 3.3      | 102.2         | △ 1.8      | 99.2        | 0.9        | 101.1        | 2.1          |
| III期     | 103.5          | 2.0          | 97.3           | △ 2.0        | 100.9          | △ 1.8      | 101.8         | △ 0.4      | 97.6        | △ 1.6      | 101.4        | 0.3          |
| IV期      | 102.9          | △ 1.2        | 100.0          | △ 2.5        | 104.9          | △ 1.5      | 100.3         | △ 1.5      | 97.1        | △ 0.5      | 101.8        | 0.4          |
| 2025年 I期 | 101.7          | △ 0.2        | 97.9           | 0.7          | 100.6          | 0.7        | 103.9         | 3.6        | 98.8        | 1.8        | 101.8        | 0.0          |
| II期      | 101.5          | 0.9          | 98.0           | 0.0          | 99.0           | 0.0        | 103.1         | △ 0.8      | 99.1        | 0.3        | 101.3        | △ 0.5        |
| III期     | 103.3          | △ 0.2        | 92.8           | △ 4.6        | 100.2          | △ 0.7      | 101.8         | △ 1.3      | 93.0        | △ 6.2      | 100.2        | △ 1.1        |
| IV期      | 101.9          | △ 1.0        | 99.0           | △ 1.0        | 103.8          | △ 1.0      | 99.6          | △ 2.2      | Ⓡ 96.3      | Ⓡ 3.5      | 100.5        | 0.3          |
| 2024年 2月 | 100.3          | 6.8          | 92.4           | 0.2          | 97.2           | △ 3.7      | 105.5         | 3.3        | 99.2        | 2.4        | 98.0         | 0.3          |
| 3月       | 109.8          | 3.2          | 105.7          | △ 2.8        | 110.0          | △ 6.2      | 104.6         | △ 0.9      | 98.9        | △ 0.3      | 101.4        | 3.5          |
| 4月       | 102.3          | 5.8          | 100.8          | 4.2          | 100.5          | △ 2.0      | 102.9         | △ 1.6      | 99.2        | 0.3        | 100.8        | △ 0.6        |
| 5月       | 99.0           | 5.2          | 98.6           | 0.4          | 97.3           | 0.7        | 103.3         | 0.4        | 99.9        | 0.7        | 101.9        | 1.1          |
| 6月       | 100.5          | △ 4.2        | 94.5           | 0.5          | 99.3           | △ 8.2      | 100.3         | △ 2.9      | 98.4        | △ 1.5      | 100.7        | △ 1.2        |
| 7月       | 111.2          | 11.5         | 100.5          | 6.7          | 107.8          | 2.6        | 105.6         | 5.3        | 100.5       | 2.1        | 102.5        | 1.8          |
| 8月       | 86.2           | △ 11.2       | 88.0           | △ 12.7       | 91.4           | △ 4.9      | 93.1          | △ 11.8     | 92.6        | △ 7.9      | 100.5        | △ 2.0        |
| 9月       | 113.2          | 5.2          | 103.3          | 0.4          | 103.6          | △ 3.2      | 106.7         | 14.6       | 99.6        | 7.6        | 101.2        | 0.7          |
| 10月      | 105.5          | △ 0.3        | 100.6          | △ 1.9        | 107.2          | 0.8        | 99.4          | △ 6.8      | 96.4        | △ 3.2      | 103.0        | 1.8          |
| 11月      | 105.4          | △ 1.0        | 101.1          | △ 5.6        | 103.4          | △ 3.3      | 101.8         | 2.4        | 98.6        | 2.3        | 101.3        | △ 1.7        |
| 12月      | 97.9           | △ 2.3        | 98.3           | 0.1          | 104.1          | △ 2.2      | 99.7          | △ 2.1      | 96.3        | △ 2.3      | 101.0        | △ 0.3        |
| 2025年 1月 | 93.0           | △ 2.6        | 94.9           | 1.4          | 94.3           | 2.1        | 99.4          | △ 0.3      | 98.3        | 2.1        | 101.9        | 0.9          |
| 2月       | 99.7           | △ 0.6        | 90.1           | △ 2.5        | 97.5           | 0.3        | 105.3         | 5.9        | 96.4        | △ 1.9      | 102.0        | 0.1          |
| 3月       | 112.4          | 2.4          | 108.6          | 2.7          | 110.0          | 0.0        | 107.1         | 1.7        | 101.7       | 5.5        | 101.4        | △ 0.6        |
| 4月       | 100.9          | △ 1.4        | 105.2          | 4.4          | 99.8           | △ 0.7      | 101.5         | △ 5.2      | 103.5       | 1.8        | 100.5        | △ 0.9        |
| 5月       | 99.9           | 0.9          | 95.2           | △ 3.4        | 94.5           | △ 2.9      | 105.5         | 3.9        | 97.8        | △ 5.5      | 101.8        | 1.3          |
| 6月       | 103.7          | 3.2          | 93.6           | △ 1.0        | 102.7          | 3.4        | 102.3         | △ 3.0      | 96.1        | △ 1.7      | 101.5        | △ 0.3        |
| 7月       | 108.4          | △ 2.5        | 95.7           | △ 4.8        | 106.2          | △ 1.5      | 103.0         | 0.7        | 95.7        | △ 0.4      | 100.5        | △ 1.0        |
| 8月       | 90.1           | 4.5          | 81.8           | △ 7.0        | 88.4           | △ 3.3      | 98.5          | △ 4.4      | 87.3        | △ 8.8      | 99.2         | △ 1.3        |
| 9月       | 111.4          | △ 1.6        | 100.9          | △ 2.3        | 105.9          | 2.2        | 103.8         | 5.4        | 95.9        | 9.9        | 101.0        | 1.8          |
| 10月      | 109.7          | 4.0          | 100.7          | 0.1          | 107.3          | 0.1        | 103.3         | △ 0.5      | 96.5        | 0.6        | 101.6        | 0.6          |
| 11月      | 97.3           | △ 7.7        | 93.0           | △ 8.0        | 99.1           | △ 4.2      | 96.2          | △ 6.9      | 92.5        | △ 4.1      | 99.6         | △ 2.0        |
| 12月      | 98.8           | 0.9          | Ⓡ 103.4        | Ⓡ 5.2        | 105.0          | 0.9        | 99.4          | 3.3        | Ⓡ 99.9      | Ⓡ 8.0      | 100.2        | 0.6          |
| 2026年 1月 | 93.6           | 0.6          | Ⓡ 91.1         | Ⓡ △ 4.0      | 95.0           | 0.7        | 101.2         | 1.8        | Ⓡ 95.6      | Ⓡ △ 4.3    | 104.5        | 4.3          |
| 2月       | <b>96.3</b>    | <b>△ 3.4</b> | <b>89.9</b>    | <b>△ 0.2</b> | <b>97.9</b>    | <b>0.4</b> | <b>101.7</b>  | <b>0.5</b> | <b>96.2</b> | <b>0.6</b> | <b>102.4</b> | <b>△ 2.0</b> |

(注) 原指数、季節調整済指数ともに、最終月は暫定値、rは訂正值です。

季節調整済指数は、センサス局法X-12-ARIMAにより季節、曜日・祝祭日調整を行っています。

この報告は、提供機関及び特定の統計調査の調査票情報を利用して、香川県が独自に集計等を行ったものです。

全国の指数は、年間補正により2025年1月以降の数値を訂正しています。



# 香川県鉱工業生産指数

(原指数)

| 区分       | 製造工業    | 鉄鋼業   | 非鉄金属工業 | 鉄金属工業  | 金属製品工業 | 機械工業   | 機械工業       |        |        | 窯業・土石製品工業 | 化学・石油石炭製品工業 |
|----------|---------|-------|--------|--------|--------|--------|------------|--------|--------|-----------|-------------|
|          |         |       |        |        |        |        | 汎用・生産用機械工業 | 電気機械工業 | 輸送機械工業 |           |             |
| ウェイト     | 10000.0 | 231.9 | 310.2  | 1170.6 | 3096.0 | 1257.2 | 994.6      | 844.2  | 572.7  | 1388.2    |             |
| 2021年平均  | 101.7   | 105.4 | 95.1   | 102.4  | 106.8  | 112.6  | 105.5      | 99.6   | 102.0  | 95.5      |             |
| 2022年平均  | 100.2   | 101.5 | 107.0  | 106.6  | 97.3   | 116.2  | 83.8       | 85.2   | 109.6  | 101.9     |             |
| 2023年平均  | 100.2   | 88.7  | 86.0   | 107.7  | 102.5  | 126.1  | 81.6       | 92.1   | 112.3  | 98.4      |             |
| 2024年平均  | 102.2   | 88.5  | 99.4   | 112.5  | 98.6   | 117.5  | 90.2       | 80.1   | 107.0  | 101.7     |             |
| 2025年平均  | 102.1   | 90.2  | 72.4   | 101.3  | 104.9  | 115.9  | 94.9       | 100.5  | 96.4   | 108.5     |             |
| 2024年 2月 | 100.3   | 105.4 | 101.1  | 107.3  | 102.8  | 121.8  | 103.6      | 73.5   | 106.2  | 82.8      |             |
| 3月       | 109.8   | 99.8  | 99.2   | 123.7  | 107.4  | 121.8  | 113.1      | 79.3   | 115.9  | 108.9     |             |
| 4月       | 102.3   | 86.9  | 98.6   | 110.4  | 93.1   | 121.2  | 80.2       | 66.4   | 114.7  | 98.1      |             |
| 5月       | 99.0    | 80.1  | 106.8  | 107.2  | 98.8   | 119.7  | 79.6       | 90.1   | 102.1  | 88.0      |             |
| 6月       | 100.5   | 80.5  | 104.5  | 108.2  | 97.5   | 117.8  | 85.7       | 81.1   | 103.6  | 89.3      |             |
| 7月       | 111.2   | 101.1 | 105.2  | 118.9  | 103.6  | 127.3  | 89.5       | 84.9   | 112.4  | 124.3     |             |
| 8月       | 86.2    | 68.2  | 87.5   | 88.8   | 86.9   | 99.2   | 78.6       | 78.3   | 98.9   | 80.0      |             |
| 9月       | 113.2   | 93.5  | 98.1   | 111.1  | 107.1  | 114.8  | 108.2      | 94.3   | 103.9  | 163.7     |             |
| 10月      | 105.5   | 96.4  | 99.9   | 124.1  | 99.4   | 120.6  | 88.9       | 80.0   | 111.7  | 100.1     |             |
| 11月      | 105.4   | 77.5  | 105.9  | 125.3  | 96.7   | 116.8  | 85.3       | 80.0   | 110.3  | 110.9     |             |
| 12月      | 97.9    | 80.7  | 103.1  | 118.0  | 93.2   | 106.6  | 88.9       | 78.3   | 105.9  | 89.5      |             |
| 2025年 1月 | 93.0    | 85.4  | 99.6   | 110.2  | 92.4   | 115.9  | 83.2       | 68.2   | 94.4   | 76.7      |             |
| 2月       | 99.7    | 79.9  | 75.7   | 91.6   | 110.2  | 115.1  | 117.9      | 93.9   | 100.8  | 93.9      |             |
| 3月       | 112.4   | 103.9 | 85.3   | 113.4  | 114.9  | 123.4  | 122.4      | 93.5   | 103.9  | 123.1     |             |
| 4月       | 100.9   | 88.2  | 62.2   | 100.0  | 102.5  | 117.6  | 89.3       | 95.5   | 103.1  | 81.7      |             |
| 5月       | 99.9    | 89.2  | 57.3   | 95.0   | 100.5  | 106.4  | 84.7       | 110.5  | 90.1   | 112.2     |             |
| 6月       | 103.7   | 82.0  | 70.0   | 98.8   | 107.1  | 126.1  | 84.7       | 105.3  | 93.1   | 94.8      |             |
| 7月       | 108.4   | 102.2 | 71.0   | 110.6  | 113.0  | 137.7  | 97.9       | 94.0   | 97.6   | 95.2      |             |
| 8月       | 90.1    | 72.0  | 64.7   | 73.4   | 96.8   | 99.5   | 83.9       | 107.9  | 78.1   | 113.4     |             |
| 9月       | 111.4   | 105.3 | 70.9   | 106.6  | 115.4  | 119.5  | 105.7      | 120.6  | 93.7   | 161.6     |             |
| 10月      | 109.7   | 92.1  | 75.5   | 116.8  | 105.3  | 117.6  | 90.9       | 104.1  | 102.8  | 144.6     |             |
| 11月      | 97.3    | 89.7  | 69.7   | 96.0   | 98.9   | 105.7  | 89.6       | 99.7   | 97.5   | 100.6     |             |
| 12月      | 98.8    | 92.7  | 66.6   | 103.5  | 102.0  | 105.9  | 88.3       | 112.4  | 101.3  | 103.9     |             |
| 2026年 1月 | 93.6    | 89.2  | 74.5   | 97.5   | 97.0   | 108.6  | 83.1       | 96.2   | 83.8   | 92.3      |             |
| 2月       | 96.3    | 93.7  | 69.7   | 87.7   | 103.2  | 113.7  | 98.5       | 93.0   | 92.0   | 92.9      |             |
| 前月比(%)   | 2.9     | 5.0   | △ 6.4  | △ 10.1 | 6.4    | 4.7    | 18.5       | △ 3.3  | 9.8    | 0.7       |             |
| 前年同月比(%) | △ 3.4   | 17.3  | △ 7.9  | △ 4.3  | △ 6.4  | △ 1.2  | △ 16.5     | △ 1.0  | △ 8.7  | △ 1.1     |             |

注) 最終月は暫定値、rは訂正值です。

指数作成にあたり、造船統計調査・薬事工業生産動態統計調査などを用いています。

加工組立型業種・・・汎用・生産用機械工業，電気機械工業，輸送機械工業

素材型業種・・・鉄鋼業，非鉄金属工業，金属製品工業，窯業・土石製品工業，化学・石油石炭製品工業  
プラスチック製品工業，パルプ・紙・紙加工品工業，ゴム製品工業

その他業種・・・繊維工業，食料品工業，皮革製品工業，家具・木材・木製品工業  
その他製品工業

(付加価値額ウェイト)

(2020年=100.0)

| プラスチック<br>製品工業 | パルプ・<br>紙・紙加<br>工工業 | 織<br>維<br>工<br>業 | 食料品<br>工<br>業 | その他<br>工<br>業 | ゴ<br>ム<br>製<br>品<br>工<br>業 | 皮<br>革<br>製<br>品<br>工<br>業 | 家<br>具<br>工<br>業<br>木<br>材<br>・<br>木<br>製<br>品<br>工<br>業 | そ<br>の<br>他<br>製<br>品<br>工<br>業 | 加<br>工<br>組<br>立<br>型<br>業<br>種 | 素<br>材<br>型<br>業<br>種 | そ<br>の<br>他<br>業<br>種 |
|----------------|---------------------|------------------|---------------|---------------|----------------------------|----------------------------|--|---------------------------------|---------------------------------|-----------------------|-----------------------|
| 673.5          | 567.5               | 179.4            | 1302.2        | 507.8         | 125.0                      | 76.8                       | 238.5  | 67.5                            | 3096.0                          | 5039.6                | 1864.4                |
| 103.9          | 96.7                | 100.2            | 96.0          | 106.1         | 119.1                      | 78.3                       | 110.1  | 99.8                            | 106.8                           | 100.1                 | 97.6                  |
| 99.2           | 93.1                | 103.5            | 92.1          | 111.7         | 117.8                      | 79.7                       | 113.4  | 131.0                           | 97.3                            | 103.2                 | 96.8                  |
| 88.9           | 88.3                | 84.4             | 91.4          | 129.7         | 115.8                      | 79.5                       | 145.6  | 156.4                           | 102.5                           | 99.0                  | 99.5                  |
| 89.8           | 96.9                | 78.3             | 94.0          | 157.0         | 117.5                      | 71.9                       | 208.1  | 146.7                           | 98.6                            | 102.3                 | 108.1                 |
| 86.1           | 96.7                | 79.6             | 94.4          | 154.8         | 120.0                      | 68.7                       | 191.3  | 188.3                           | 104.9                           | 98.3                  | 107.7                 |
| 93.4           | 91.2                | 75.3             | 94.4          | 151.4         | 117.9                      | 71.2                       | 224.2  | 47.3                            | 102.8                           | 96.6                  | 106.5                 |
| 102.0          | 97.5                | 72.8             | 96.1          | 171.1         | 121.0                      | 186.8                      | 215.1  | 90.9                            | 107.4                           | 110.2                 | 112.6                 |
| 92.2           | 102.5               | 73.6             | 99.8          | 175.2         | 114.0                      | 75.0                       | 225.5  | 224.6                           | 93.1                            | 102.5                 | 116.9                 |
| 82.3           | 99.3                | 79.0             | 94.1          | 154.2         | 122.6                      | 65.5                       | 177.8  | 230.2                           | 98.8                            | 96.2                  | 107.1                 |
| 91.1           | 96.6                | 73.9             | 92.2          | 183.0         | 115.8                      | 63.1                       | 192.0  | 411.9                           | 97.5                            | 97.6                  | 113.6                 |
| 95.2           | 105.5               | 80.3             | 92.7          | 197.6         | 128.5                      | 49.4                       | 192.6  | 511.5                           | 103.6                           | 113.5                 | 117.6                 |
| 70.9           | 83.9                | 75.1             | 82.1          | 122.8         | 96.7                       | 58.3                       | 181.8  | 35.8                            | 86.9                            | 83.8                  | 91.6                  |
| 96.3           | 95.9                | 86.1             | 92.7          | 149.3         | 123.0                      | 83.2                       | 208.0  | 65.5                            | 107.1                           | 119.8                 | 105.4                 |
| 98.9           | 104.4               | 88.0             | 101.4         | 141.7         | 127.5                      | 34.8                       | 209.9  | 48.6                            | 99.4                            | 107.8                 | 109.3                 |
| 94.1           | 104.4               | 90.7             | 100.4         | 138.3         | 121.8                      | 38.2                       | 212.3  | 21.6                            | 96.7                            | 109.6                 | 108.3                 |
| 79.8           | 98.6                | 75.5             | 97.0          | 132.4         | 113.2                      | 55.6                       | 199.0  | 20.4                            | 93.2                            | 98.7                  | 103.5                 |
| 80.6           | 89.9                | 71.8             | 86.3          | 143.6         | 109.3                      | 78.6                       | 211.5  | 41.4                            | 92.4                            | 91.1                  | 99.0                  |
| 86.2           | 92.3                | 69.0             | 91.1          | 152.7         | 108.1                      | 73.8                       | 210.2  | 121.5                           | 110.2                           | 91.5                  | 104.6                 |
| 91.4           | 96.5                | 91.5             | 99.0          | 182.8         | 119.0                      | 182.3                      | 227.2  | 144.6                           | 114.9                           | 108.1                 | 119.8                 |
| 93.6           | 99.8                | 83.4             | 103.2         | 183.1         | 116.8                      | 75.0                       | 195.5  | 385.2                           | 102.5                           | 92.0                  | 122.1                 |
| 80.2           | 91.7                | 73.4             | 95.0          | 173.7         | 124.5                      | 62.4                       | 205.2  | 279.8                           | 100.5                           | 95.0                  | 112.3                 |
| 92.3           | 103.1               | 79.5             | 98.6          | 199.4         | 129.7                      | 55.7                       | 185.8  | 540.0                           | 107.1                           | 94.9                  | 122.1                 |
| 93.8           | 107.7               | 87.3             | 104.1         | 187.2         | 127.2                      | 41.6                       | 184.6  | 472.8                           | 113.0                           | 99.9                  | 123.6                 |
| 70.4           | 82.9                | 66.7             | 81.6          | 126.3         | 94.2                       | 55.6                       | 155.4  | 163.8                           | 96.8                            | 85.5                  | 91.5                  |
| 91.0           | 90.6                | 91.6             | 87.9          | 126.5         | 120.2                      | 78.4                       | 174.5  | 23.5                            | 115.4                           | 114.5                 | 96.6                  |
| 94.2           | 103.5               | 82.8             | 97.6          | 130.3         | 132.0                      | 31.7                       | 190.1  | 27.7                            | 105.3                           | 115.0                 | 102.7                 |
| 85.8           | 97.5                | 79.6             | 94.7          | 129.5         | 130.8                      | 36.0                       | 186.8  | 30.9                            | 98.9                            | 95.2                  | 100.3                 |
| 73.3           | 104.4               | 78.8             | 93.2          | 122.9         | 128.2                      | 53.8                       | 169.3  | 27.9                            | 102.0                           | 97.3                  | 97.6                  |
| 87.6           | 85.8                | 78.7             | 84.9          | 135.6         | 114.1                      | 78.7                       | 195.7  | 27.5                            | 97.0                            | 90.5                  | 96.1                  |
| 104.5          | 92.6                | 79.6             | 85.9          | 130.6         | 114.8                      | 74.9                       | 186.0  | 27.7                            | 103.2                           | 92.3                  | 95.5                  |
| 19.3           | 7.9                 | 1.1              | 1.2           | △ 3.7         | 0.6                        | △ 4.8                      | △ 5.0  | 0.7                             | 6.4                             | 2.0                   | △ 0.6                 |
| 21.2           | 0.3                 | 15.4             | △ 5.7         | △ 14.5        | 6.2                        | 1.5                        | △ 11.5   | △ 77.2                          | △ 6.4                           | 0.9                   | △ 8.7                 |

## 香川県鉱工業生産指数

(季節調整済指数)

| 区 分        | 製 造<br>工 業 | 鉄 鋼 業 | 非 金<br>工 | 鉄 属<br>業 工 | 金 属<br>製 品<br>業 工 | 機 械<br>工 業 | 機 械                 |                |                | 窯 業・<br>土 石<br>製 品 工 業 | 化 学・<br>石 油<br>石 炭<br>製 品 工 業 |
|------------|------------|-------|----------|------------|-------------------|------------|---------------------|----------------|----------------|------------------------|-------------------------------|
|            |            |       |          |            |                   |            | 汎用・<br>生産用機械<br>工 業 | 電 気 機 械<br>工 業 | 輸 送 機 械<br>工 業 |                        |                               |
| ウェイト       | 10000.0    | 231.9 | 310.2    | 1170.6     | 3096.0            | 1257.2     | 994.6               | 844.2          | 572.7          | 1388.2                 |                               |
| 2024年      | I 期        | 104.1 | 95.6     | 97.9       | 113.6             | 100.8      | 124.8               | 93.1           | 78.2           | 110.7                  | 102.2                         |
|            | II 期       | 102.2 | 85.7     | 98.2       | 111.8             | 99.9       | 120.9               | 84.9           | 79.4           | 107.6                  | 99.5                          |
|            | III 期      | 101.8 | 88.7     | 98.1       | 110.0             | 97.6       | 111.5               | 91.1           | 84.3           | 104.9                  | 109.4                         |
|            | IV 期       | 100.3 | 83.2     | 104.6      | 113.4             | 95.6       | 112.4               | 91.4           | 77.5           | 104.8                  | 95.3                          |
| 2025年      | I 期        | 103.9 | 86.5     | 89.5       | 106.2             | 104.5      | 121.2               | 101.3          | 88.2           | 103.5                  | 108.3                         |
|            | II 期       | 103.1 | 90.0     | 60.2       | 100.8             | 106.9      | 117.6               | 89.5           | 104.2          | 96.1                   | 104.3                         |
|            | III 期      | 101.8 | 94.1     | 69.9       | 99.6              | 106.7      | 116.2               | 95.1           | 105.7          | 89.5                   | 111.2                         |
|            | IV 期       | 99.6  | 89.2     | 71.8       | 98.2              | 101.6      | 107.9               | 93.9           | 103.5          | 96.7                   | 109.5                         |
| 2024年      | 2月         | 105.5 | 102.1    | 113.3      | 114.6             | 103.6      | 123.6               | 104.4          | 79.4           | 108.7                  | 97.5                          |
|            | 3月         | 104.6 | 93.3     | 95.7       | 114.3             | 100.5      | 126.7               | 89.2           | 80.0           | 109.2                  | 109.8                         |
|            | 4月         | 102.9 | 87.0     | 99.7       | 109.3             | 94.8       | 121.2               | 82.7           | 69.3           | 111.6                  | 106.5                         |
|            | 5月         | 103.3 | 85.6     | 96.7       | 114.0             | 106.8      | 126.6               | 84.9           | 88.3           | 106.6                  | 96.5                          |
|            | 6月         | 100.3 | 84.6     | 98.3       | 112.1             | 98.2       | 114.9               | 87.0           | 80.6           | 104.6                  | 95.4                          |
|            | 7月         | 105.6 | 99.3     | 95.8       | 114.0             | 96.7       | 113.0               | 87.7           | 82.8           | 106.6                  | 130.7                         |
|            | 8月         | 93.1  | 82.5     | 99.1       | 104.4             | 92.5       | 107.9               | 87.4           | 80.3           | 103.8                  | 89.5                          |
|            | 9月         | 106.7 | 84.3     | 99.3       | 111.7             | 103.6      | 113.6               | 98.2           | 89.8           | 104.3                  | 107.9                         |
|            | 10月        | 99.4  | 88.7     | 99.8       | 112.6             | 97.3       | 114.2               | 92.4           | 79.7           | 106.9                  | 83.1                          |
|            | 11月        | 101.8 | 79.3     | 108.8      | 114.0             | 94.0       | 113.1               | 87.0           | 75.4           | 105.7                  | 108.1                         |
|            | 12月        | 99.7  | 81.5     | 105.1      | 113.5             | 95.4       | 109.9               | 94.7           | 77.5           | 101.9                  | 94.8                          |
|            | 2025年      | 1月    | 99.4     | 84.8       | 101.2             | 114.9      | 94.5                | 117.5          | 88.2           | 68.6                   | 109.1                         |
| 2月         |            | 105.3 | 77.6     | 85.1       | 98.8              | 111.5      | 117.6               | 119.2          | 101.7          | 103.5                  | 110.8                         |
| 3月         |            | 107.1 | 97.2     | 82.3       | 104.8             | 107.5      | 128.4               | 96.5           | 94.3           | 97.9                   | 124.1                         |
| 4月         |            | 101.5 | 88.4     | 62.9       | 99.0              | 104.3      | 117.6               | 92.1           | 99.6           | 100.3                  | 88.7                          |
| 5月         |            | 105.5 | 96.0     | 52.4       | 104.3             | 110.3      | 115.0               | 91.4           | 109.4          | 95.1                   | 123.6                         |
| 6月         |            | 102.3 | 85.6     | 65.2       | 99.1              | 106.2      | 120.3               | 85.0           | 103.6          | 93.0                   | 100.7                         |
| 7月         |            | 103.0 | 100.4    | 64.7       | 106.0             | 105.5      | 122.2               | 95.9           | 91.7           | 92.5                   | 100.1                         |
| 8月         |            | 98.5  | 87.7     | 74.0       | 89.1              | 104.7      | 110.6               | 94.5           | 111.8          | 82.9                   | 127.5                         |
| 9月         |            | 103.8 | 94.3     | 71.0       | 103.8             | 109.9      | 115.7               | 94.8           | 113.7          | 93.0                   | 105.9                         |
| 10月        |            | 103.3 | 84.8     | 75.4       | 105.9             | 103.1      | 111.4               | 94.4           | 103.7          | 98.4                   | 120.0                         |
| 11月        |            | 96.2  | 89.8     | 72.9       | 92.4              | 98.9       | 105.5               | 94.3           | 96.6           | 95.3                   | 99.0                          |
| 12月        |            | 99.4  | 93.0     | 67.2       | 96.4              | 102.8      | 106.9               | 92.9           | 110.1          | 96.4                   | 109.5                         |
| 2026年      | 1月         | 101.2 | 89.2     | 76.5       | 105.0             | 100.8      | 112.5               | 89.1           | 97.8           | 97.9                   | 109.0                         |
|            | 2月         | 101.7 | 90.9     | 78.3       | 94.6              | 104.5      | 116.1               | 99.6           | 100.7          | 94.5                   | 109.6                         |
| 前月比<br>(%) | 1月分        | 1.8   | △ 4.1    | 13.8       | 8.9               | △ 1.9      | 5.2                 | △ 4.1          | △ 11.2         | 1.6                    | △ 0.5                         |
|            | 2月分        | 0.5   | 1.9      | 2.4        | △ 9.9             | 3.7        | 3.2                 | 11.8           | 3.0            | △ 3.5                  | 0.6                           |

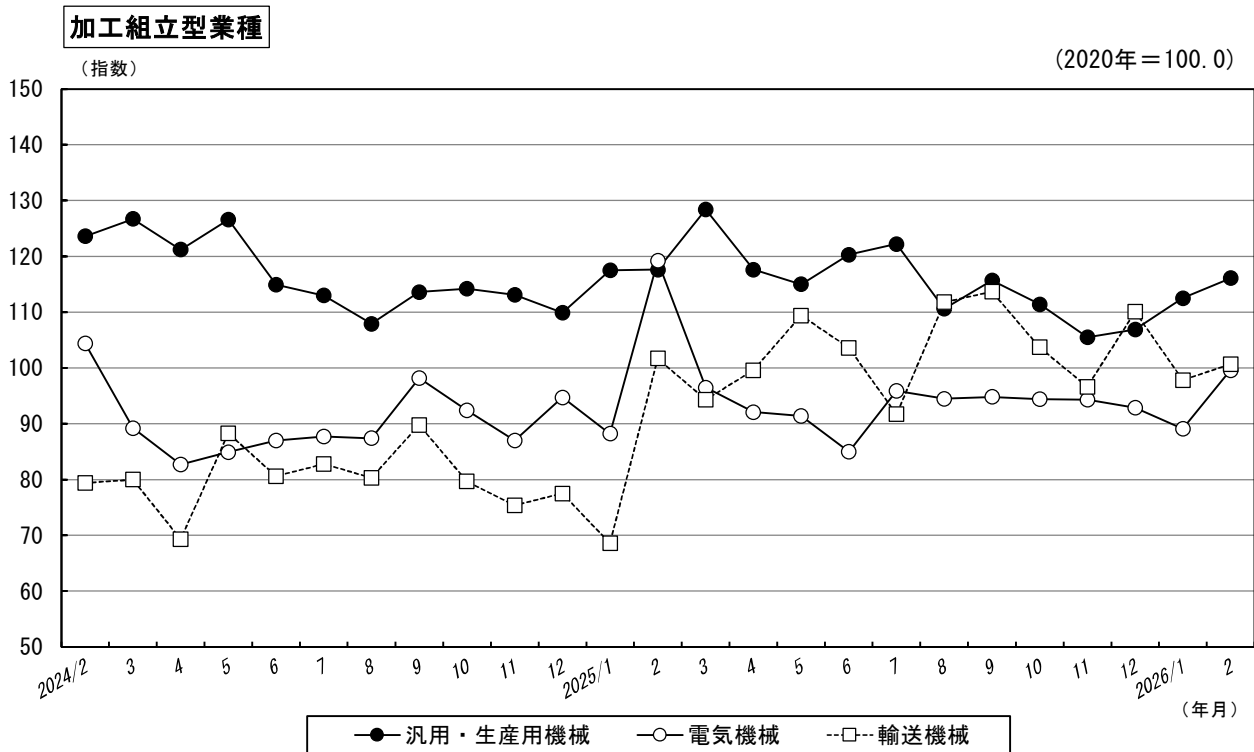
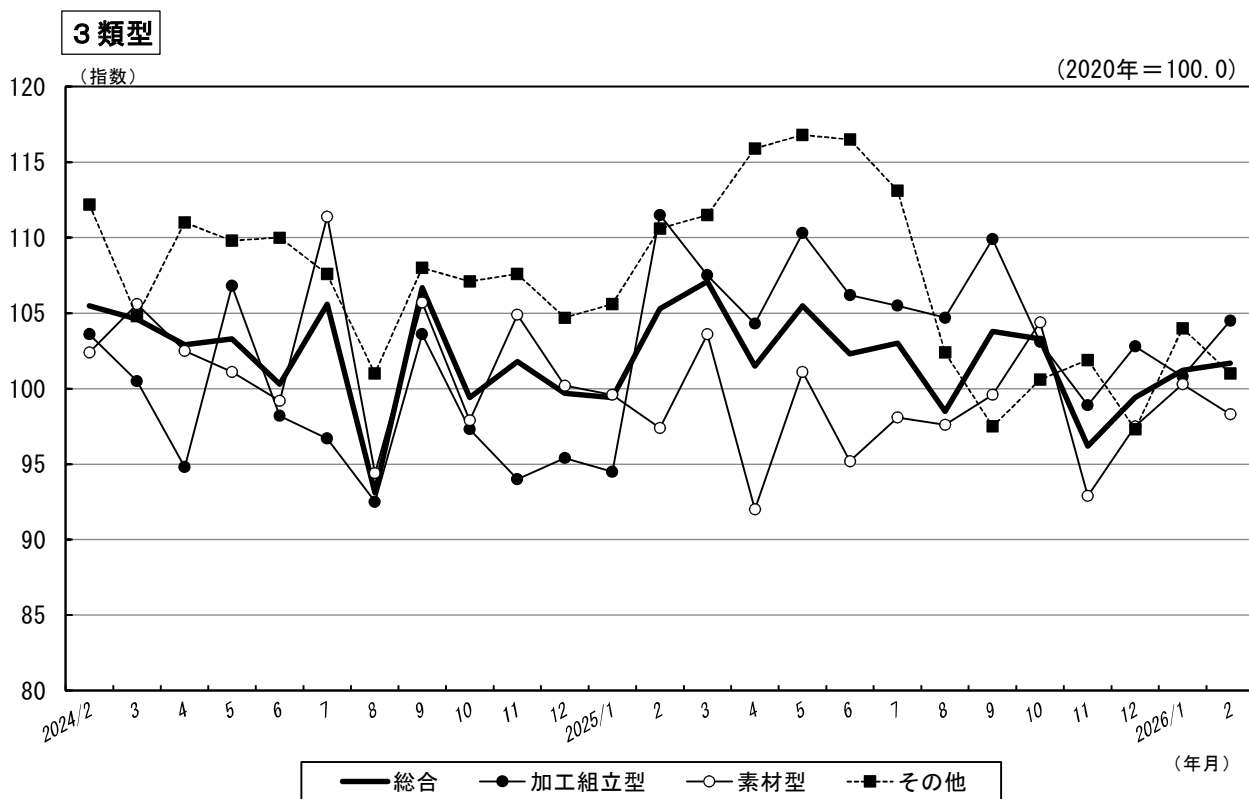
注) 最終月は暫定値、r は訂正值です。

(付加価値額ウェイト)

(2020年=100.0)

| プラスチック<br>製品工業 | パルプ・紙・紙加<br>工品工業 | 織 維<br>工 業 | 食 料 品<br>工 業 | そ の 他<br>工 業 | ゴ ム<br>製品工業 | 皮 革<br>製品工業 | 家 具<br>木材・木製品<br>工 業 | そ の 他<br>製品工業 | 加 工<br>組立型<br>業 種 | 素材型<br>業 種 | そ の 他<br>業 種 |
|----------------|------------------|------------|--------------|--------------|-------------|-------------|----------------------|---------------|-------------------|------------|--------------|
| 673.5          | 567.5            | 179.4      | 1302.2       | 507.8        | 125.0       | 76.8        | 238.5                | 67.5          | 3096.0            | 5039.6     | 1864.4       |
| 91.1           | 95.0             | 73.2       | 93.7         | 166.4        | 116.1       | 73.2        | 219.7                | 180.8         | 100.8             | 102.8      | 109.6        |
| 89.0           | 96.3             | 76.9       | 93.6         | 164.5        | 117.6       | 74.2        | 206.3                | 207.0         | 99.9              | 100.9      | 110.3        |
| 89.4           | 96.5             | 82.6       | 92.9         | 142.5        | 115.4       | 69.2        | 199.3                | 100.1         | 97.6              | 103.8      | 105.5        |
| 89.4           | 99.2             | 79.9       | 95.5         | 156.1        | 120.2       | 68.0        | 205.7                | 99.7          | 95.6              | 101.0      | 106.5        |
| 85.3           | 97.8             | 78.1       | 93.9         | 161.8        | 112.9       | 72.8        | 204.2                | 277.6         | 104.5             | 100.2      | 109.2        |
| 89.1           | 95.0             | 80.2       | 97.1         | 178.4        | 123.7       | 70.2        | 204.4                | 305.7         | 106.9             | 96.1       | 116.4        |
| 87.0           | 95.0             | 83.4       | 94.9         | 133.2        | 113.1       | 63.2        | 176.3                | 97.2          | 106.7             | 98.4       | 104.3        |
| 82.9           | 98.1             | 76.2       | 91.4         | 145.9        | 130.1       | 64.4        | 178.8                | 107.5         | 101.6             | 98.3       | 99.9         |
| 92.0           | 97.0             | 80.2       | 97.2         | 165.0        | 116.8       | 73.1        | 212.7                | 156.3         | 103.6             | 102.4      | 112.2        |
| 92.2           | 96.1             | 71.5       | 92.3         | 151.9        | 116.9       | 76.3        | 202.6                | 158.4         | 100.5             | 105.6      | 104.8        |
| 89.2           | 92.9             | 75.2       | 92.6         | 185.7        | 114.7       | 76.2        | 224.4                | 292.1         | 94.8              | 102.5      | 111.0        |
| 88.5           | 100.0            | 80.5       | 96.3         | 151.7        | 128.6       | 72.9        | 196.5                | 162.6         | 106.8             | 101.1      | 109.8        |
| 89.2           | 95.9             | 75.0       | 92.0         | 156.2        | 109.6       | 73.6        | 197.9                | 166.2         | 98.2              | 99.2       | 110.0        |
| 89.3           | 102.7            | 81.9       | 93.5         | 150.5        | 117.8       | 69.0        | 202.2                | 151.9         | 96.7              | 111.4      | 107.6        |
| 83.3           | 89.3             | 85.4       | 91.3         | 123.4        | 107.2       | 70.4        | 194.5                | 23.6          | 92.5              | 94.4       | 101.0        |
| 95.6           | 97.4             | 80.4       | 93.9         | 153.5        | 121.3       | 68.2        | 201.2                | 124.7         | 103.6             | 105.7      | 108.0        |
| 90.4           | 98.6             | 78.8       | 96.0         | 157.9        | 121.3       | 56.3        | 203.5                | 122.1         | 97.3              | 97.9       | 107.1        |
| 88.8           | 99.6             | 84.4       | 97.7         | 153.6        | 123.2       | 66.1        | 205.7                | 87.3          | 94.0              | 104.9      | 107.6        |
| 89.1           | 99.3             | 76.6       | 92.7         | 156.8        | 116.2       | 81.6        | 207.8                | 89.7          | 95.4              | 100.2      | 104.7        |
| 88.6           | 99.4             | 70.9       | 92.3         | 156.3        | 116.2       | 68.0        | 198.9                | 182.2         | 94.5              | 99.6       | 105.6        |
| 84.7           | 98.8             | 73.5       | 94.3         | 166.9        | 107.6       | 75.9        | 199.7                | 398.6         | 111.5             | 97.4       | 110.6        |
| 82.6           | 95.1             | 89.9       | 95.1         | 162.3        | 114.9       | 74.4        | 214.0                | 252.0         | 107.5             | 103.6      | 111.5        |
| 90.6           | 90.5             | 85.2       | 95.8         | 194.1        | 117.5       | 76.2        | 194.6                | 500.9         | 104.3             | 92.0       | 115.9        |
| 85.5           | 94.5             | 75.2       | 99.0         | 172.6        | 132.9       | 69.9        | 228.1                | 192.8         | 110.3             | 101.1      | 116.8        |
| 91.1           | 100.1            | 80.3       | 96.6         | 168.6        | 120.7       | 64.5        | 190.4                | 223.4         | 106.2             | 95.2       | 116.5        |
| 88.0           | 104.8            | 89.0       | 105.0        | 142.6        | 116.6       | 58.1        | 193.8                | 140.4         | 105.5             | 98.1       | 113.1        |
| 82.0           | 90.2             | 76.2       | 92.5         | 128.2        | 106.2       | 67.6        | 167.3                | 105.2         | 104.7             | 97.6       | 102.4        |
| 91.1           | 90.0             | 85.1       | 87.3         | 128.8        | 116.5       | 63.8        | 167.8                | 45.9          | 109.9             | 99.6       | 97.5         |
| 86.1           | 97.7             | 74.1       | 92.4         | 145.2        | 125.6       | 51.3        | 184.3                | 69.6          | 103.1             | 104.4      | 100.6        |
| 80.2           | 93.9             | 75.0       | 94.2         | 148.4        | 135.5       | 63.6        | 176.3                | 127.2         | 98.9              | 92.9       | 101.9        |
| 82.5           | 102.8            | 79.6       | 87.5         | 144.2        | 129.3       | 78.4        | 175.8                | 125.8         | 102.8             | 97.5       | 97.3         |
| 95.6           | 97.1             | 78.1       | 92.5         | 149.0        | 123.4       | 68.5        | 185.1                | 118.0         | 100.8             | 100.3      | 104.0        |
| 102.7          | 99.1             | 84.8       | 88.9         | 142.7        | 114.3       | 77.0        | 176.7                | 90.9          | 104.5             | 98.3       | 101.0        |
| 15.9           | △ 5.5            | △ 1.9      | 5.7          | 3.3          | △ 4.6       | △ 12.6      | 5.3                  | △ 6.2         | △ 1.9             | 2.9        | 6.9          |
| 7.4            | 2.1              | 8.6        | △ 3.9        | △ 4.2        | △ 7.4       | 12.4        | △ 4.5                | △ 23.0        | 3.7               | △ 2.0      | △ 2.9        |

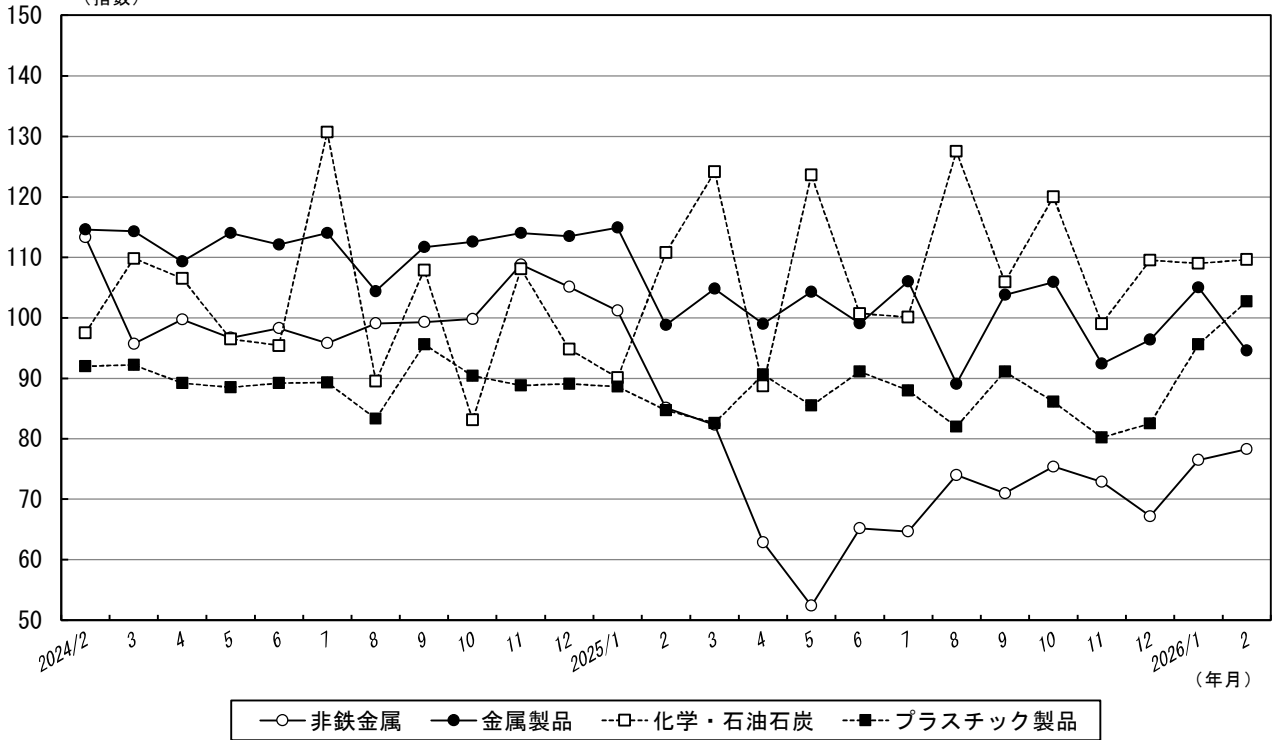
## 業種別主要指標の推移（季節調整済指数，2020年=100.0）



**素材型業種**

(指数)

(2020年=100.0)



**その他業種**

(指数)

(2020年=100.0)

