

健康で快適なおうち

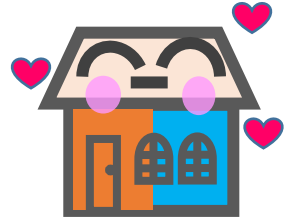
ぽかぽか × クール 始めませんか

香川県では、住宅の脱炭素化を促進しています!!

2026年度に、既存住宅の断熱改修、自家消費型太陽光発電設備（蓄電池併用可）や新築住宅のZEHのほか、蓄電池やV2Hへの補助を実施!!

断熱改修・ZEHのメリット

- ・1年中健康で快適（ヒートショックなどのリスク軽減）
- ・冷暖房費の抑制（二酸化炭素の排出抑制につながります）



	新築住宅（ZEH）への補助	既存住宅への補助
県 単 独	<p>●ZEHの新築</p> <ul style="list-style-type: none"> ・補助率：10／10 ・補助額：上限 20万円 （子育て世帯等は25万円） ※国・市町補助との併給可 	<p>●断熱改修（窓、玄関の改修）</p> <ul style="list-style-type: none"> ○全体改修 <ul style="list-style-type: none"> ・補助率：10／10 ・補助額：上限 20万円 （子育て世帯等は25万円） ○部分改修 NEW <ul style="list-style-type: none"> ・補助率：1／2 ・補助額：上限 5万円 ※国・市町補助との併給可
	<p>●家庭用蓄電池（自家消費型太陽光発電設備との連系が対象）</p> <ul style="list-style-type: none"> ・補助率：補助対象経費の1／10 ・補助額：既存住宅への設置 上限 10万円 新築ZEHへの設置 上限 15万円 NEW ※国・市町補助との併給可 	
	<p>●V2H（自家消費型太陽光発電設備との連系が対象）</p> <ul style="list-style-type: none"> ・補助額：上限 10万円 ※国・市町補助との併給可 	

県単独は
5月11日(月)
受付開始

既存住宅への補助

●自家消費型太陽光発電設備及び家庭用蓄電池（太陽光発電設備単独補助も可）

- ・補助率等：自家消費型太陽光発電設備 8万円/kW(上限45万円)
家庭用蓄電池（補助対象経費の1/3）（上限 20万円）

※市町補助との併給可（国の交付金を活用した市町補助との併給は不可）
※県の既存住宅断熱改修補助との併給可

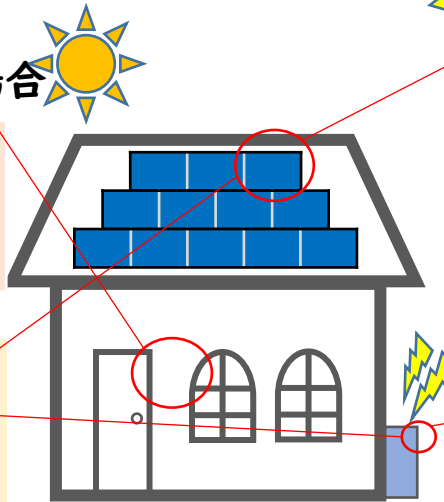
受付開始は
決定しだいお知らせ

○ 補助金の併用で、お得に住宅の脱炭素化を進めよう!!

お得な補助金併用例 (子育て世帯) の紹介 (国や県等の詳しい交付要件は改めてご確認ください。)

例1 断熱改修 (全体改修) の場合

- ・国から最大100万円(※1)補助 (※1 「先進的窓ノベ2026事業」の高性能の断熱窓等で補助を受けた場合)
- ・県から最大25万円補助
- ➔ 最大125万円の補助金!



一緒に
自家消費型太陽光発電設備
及び家庭用蓄電池の設置は
いかがですか。
➔ 最大65万円の補助金!

例2 ZEH新築の場合 (太陽光発電設備設置必須)

- ・国から75万円(※2)補助 (※2 「みらいエコ住宅2026事業」の長期優良住宅(古家の除却を伴わない場合))
- ・県から25万円補助
- ➔ 100万円の補助金!

一緒に
蓄電池 (自家消費型太陽光発電設備との連系が対象) の設置は
いかがですか。
➔ 最大15万円の補助金!

➔ 最大190万円!!

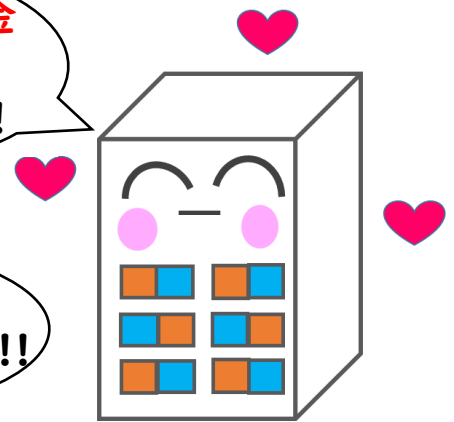
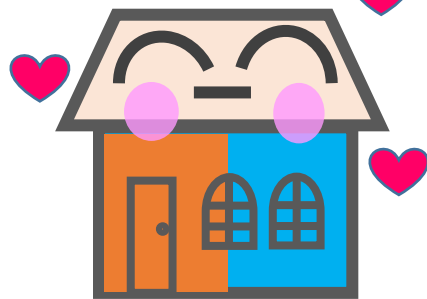
➔ 最大115万円!!

あわせて
市町補助を使える場合もあります!!

あわせて
市町補助を使える場合もあります!!

国や市町の補助金の併用でお得に脱炭素できるね!!

創エネと省エネでさらに脱炭素できるね!!



○ 補助事業の着手にあたっての注意点

・新築住宅のZEH新築、既存住宅の断熱改修(窓、玄関の改修)、家庭用蓄電池、V2Hの補助は、**県単独の事業**です。これらの**県単独補助**では、**令和8年4月1日(水)以降に着手した工事が対象**となります。詳しくは、要綱をご確認ください。

・自家消費型太陽光発電設備及び家庭用蓄電池の補助は、**国の交付金を活用**する予定の事業であり、受付開始日等は、決定しだい県HPでお知らせします。国交付金を活用する**自家消費型太陽光発電設備及び家庭用蓄電池の補助**では、**交付申請予約受付番号入手前の工事の事前着手は認められません**のでご注意ください。

【問い合わせ先】

香川県 環境森林部 環境政策課 カーボンニュートラル推進室 温暖化対策グループ
TEL:087-832-3851(直通) / Mail:kankyoseisaku@pref.kagawa.lg.jp

詳しくは、**かがわスマートハウス促進事業**