

令和7年

香川県観光客動態調査報告

(速報版)

令和8年5月

かがやくけん、かがわけん。

香川県

うどん県
それだけ
じゃない
香川県



《 目 次 》

1	香川県観光客動態調査実施要領	1
2	令和7年香川県観光客動態調査報告概要	2
3	県外観光客の動向	
	(1) 県外観光客入込数の推移	3
	(2) 交通機関別県外観光客入込数	4
	(3) 交通機関別県外観光客入込数の推移	5
	(4) 交通機関別県外観光客入込数の推移(詳細)	6
4	主要観光地入込客数	
	(1) 主要観光地入込客数の推移	7
	(2) 主要観光地入込客数の推移(詳細)	8
	(3) 主要観光地月別入込客数	9
	(4) 主要観光地月別入込客数(詳細)	10
	(5) その他主要観光地入込客数	11

1. 調査の目的

令和7年（1月～12月）中に、県外から香川県を訪れた観光客入込数を推計し、今後の観光行政のための参考とする。

2. 調査対象期間

令和7年1月1日から令和7年12月31日まで

3. 調査内容

（1）県外観光客入込数

令和7年の交通機関（JR、船舶、航空機）および高速道路の利用者数をもとに香川県内への県外観光客入込数を推計。

（2）主要観光地入込客数

各施設から報告のあった、県内主要観光地を訪れた観光客入込数（県外観光客＋県内観光客）。

県内主要観光地

四大観光地	栗林公園
	屋島
	琴平
	小豆島
その他主要観光地	丸亀城（天守）
	瀬戸大橋記念公園
	総本山善通寺
	高屋神社（天空の鳥居）
	琴林公園
	讃州井筒屋敷
	父母ヶ浜
地中美術館	

2 令和7年香川県観光客動態調査報告概要

1. 県外観光客入込数

(1) 概要

令和7年の県外観光客入込数は9,734千人(前年比5.1%増)、4年連続で増加となり、過去最多である瀬戸大橋が開通した昭和63年の1,035万人に次ぐ2番目の入込数となっています。

増加の要因としては、円安傾向や高松空港における国際線の増便等によるインバウンドの増加、県立アリーナの開業、瀬戸内国際芸術祭2025の開催などが考えられます。

(2) 交通機関別内訳

県外からの観光客入込数を交通機関別にみると、JR利用が1,253千人と前年比6.5%の増加となったほか、船舶利用は554千人と前年比29.5%の増加、航空機利用は458千人と前年比12.7%の増加、高速バス等を含む自動車利用が7,469千人と前年比3.0%の増加となりました。

2. 主要観光地入込客数(県内客+県外客)

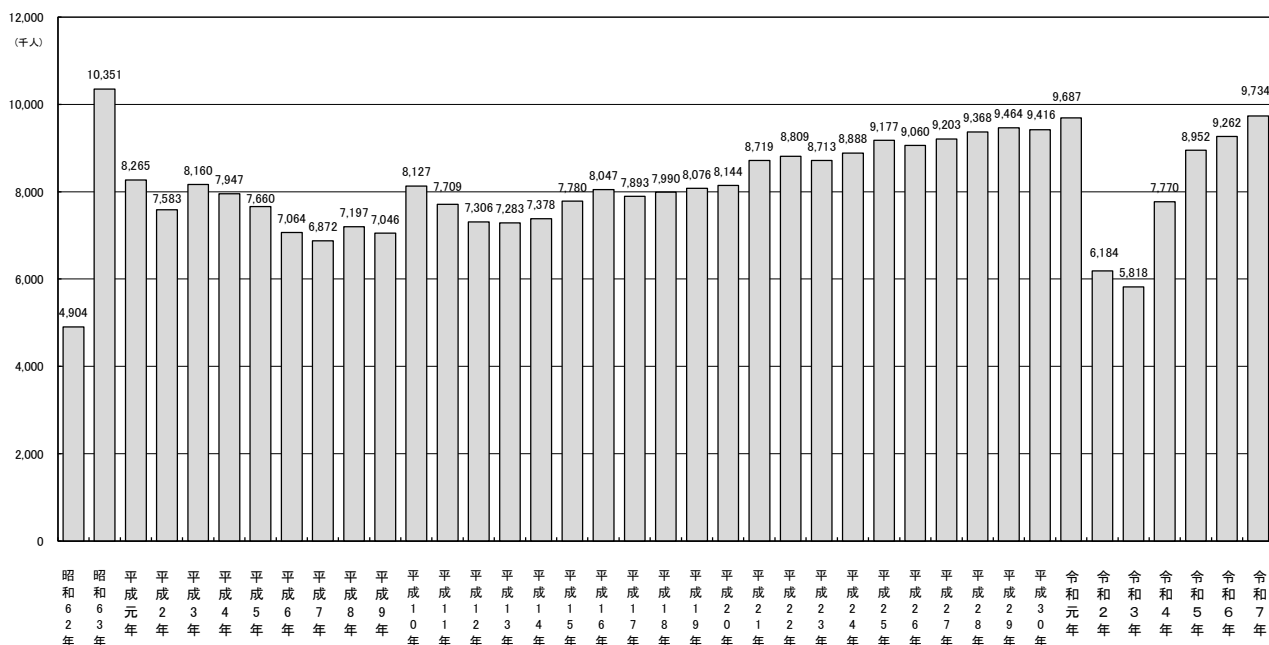
令和7年の県内主要観光地(栗林公園、屋島、琴平、小豆島)への入込客数は、総計4,752千人となり、前年比6.5%の増加となりました。

観光地別にみると、栗林公園が798千人で前年比7.0%の増加、屋島が548千人で前年比12.8%の減少、琴平が2,340千人で前年比10.8%の増加、小豆島が1,066千人で前年比8.9%の増加となり、3地点の観光地で増加となりました。

- ・栗林公園…円安傾向や高松空港における国際線の増便等によりインバウンドが増加したことや、秋のライトアップ期間中の昼夜入園者数及び1日平均入園者数が過去最高となったことから、前年比7.0%の増加となった。
- ・屋島…令和7年4月7日より休館となった『新屋島水族館』の影響を受けたことにより、前年比より12.8%減少したものの、屋島山上でのライトアップイベント期間中については、前年同月の11月、12月に比べ増加し、4年連続で50万人を超えた。
- ・琴平…円安傾向や高松空港における国際線の増便等によりインバウンドが増加したことから、前年比10.8%の増加となった。
- ・小豆島…円安傾向や高松空港における国際線の増便等によりインバウンドが増加したことや、瀬戸内国際芸術祭の開催等により前年比8.9%の増加となった。

3 県外観光客の動向

(1) 県外観光客入込数の推移



瀬戸大橋開通

レオマワールド開園

阪神・淡路大震災
猛暑・異常渇水

明石海峡大橋開通

しまなみ海道の開通

レオマワールド休園

四国横断道 板野・高松中央間直通

四国横断道 板野・鳴門間開通

四国横断道 高松西・高松中央間直通

愛知万博開催

遷座祭開通行事、大型観光施設開園、映画ロケ地ブーム、ニューレオマワールド開園

愛知万博開催

うどん県。それだけじゃない香川県キャンペーン実施

東日本大震災、高速道路ETC休日特別割引制度終了

船の祭典2010、瀬戸内国際芸術祭2010開催

香川せとうちアート観光認定

高速道路ETC休日特別割引制度開始

09香川まちめぐりてくてくさぬき開催

原油価格高騰、瀬戸内海メモリアルイヤー、世界金融危機

9月の大型連休

四国88ヶ所霊場開創1200年

瀬戸内海国立公園指定80周年記念イベント開催

瀬戸内国際芸術祭2013開催

瀬戸内国際芸術祭2016開催

瀬戸内国際芸術祭2019開催

瀬戸大橋開通30周年記念イベント開催

四国ステイションキャンペーン開催

2017日台観光サミットin四国開催

瀬戸内国際芸術祭2016開催

瀬戸内国際芸術祭2019開催

瀬戸内国際芸術祭2025開催、県立アリーナの開業

瀬戸内海国立公園指定90周年記念イベント開催

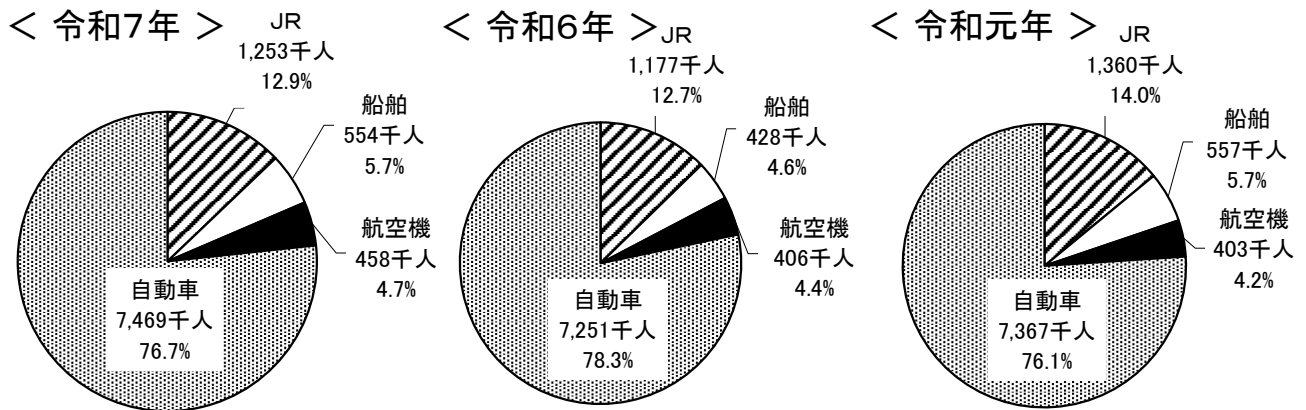
新型コロナウイルス感染症の5類移行

新型コロナウイルス感染症に係る行動制限の解除

新型コロナウイルス感染症影響の通年化

新型コロナウイルス感染拡大

(2) 交通機関別県外観光客入込数

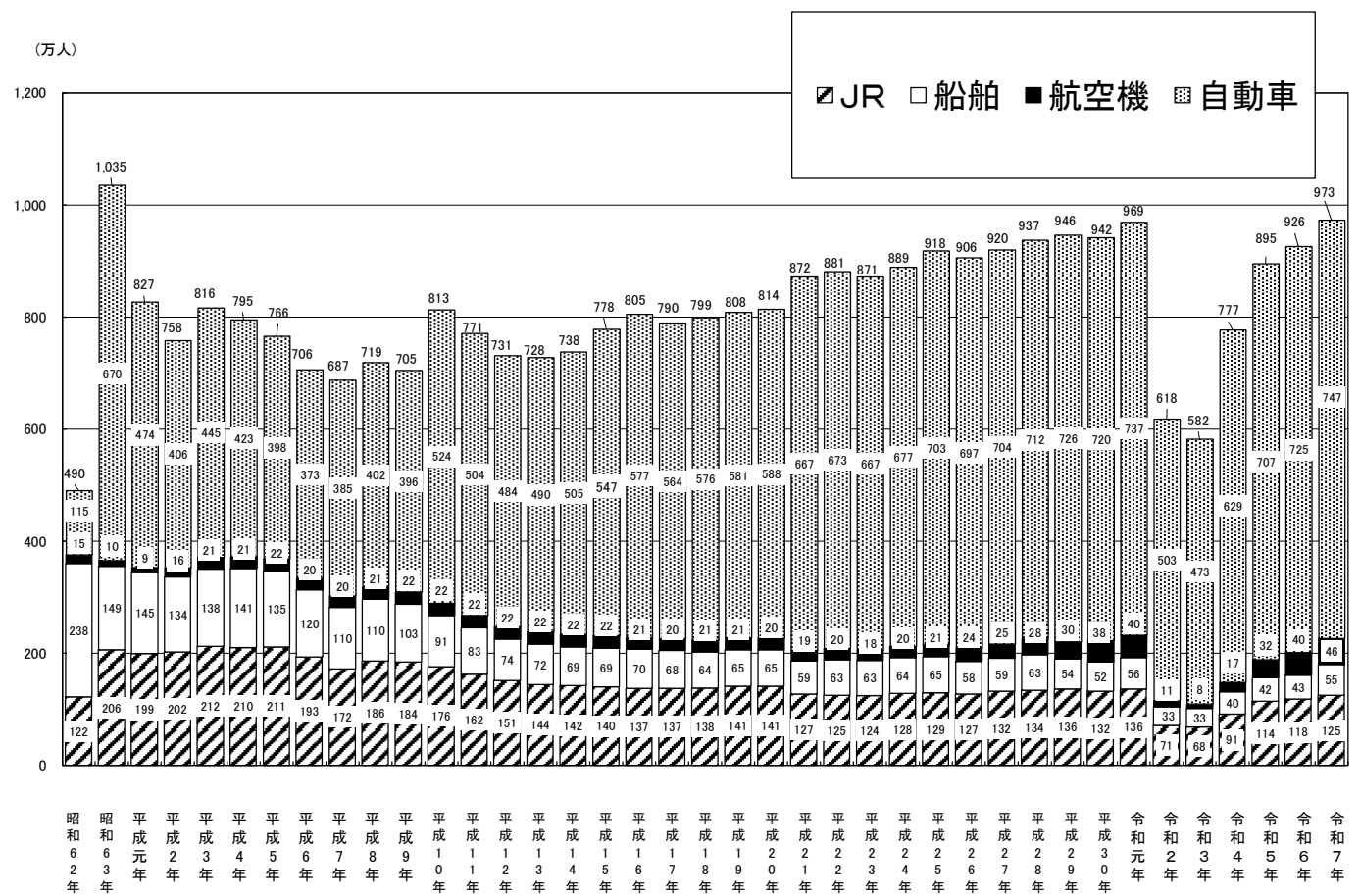


(単位:千人)

交通機関		令和7年	令和6年	令和6年比(%)	令和元年	令和元年比(%)
J R	瀬戸大橋線	994	931	106.7%	1,064	93.3%
	四国内より	259	246	105.7%	296	87.7%
	小計	1,253	1,177	106.5%	1,360	92.1%
船舶	香川本土(直島を含む)へ	116	89	131.0%	92	126.2%
	小豆島へ	438	339	129.2%	465	94.3%
	小計	554	428	129.5%	557	99.5%
航空機		458	406	112.7%	403	113.6%
自動車	瀬戸中央自動車道	3,520	3,436	102.5%	3,466	101.6%
	神戸淡路鳴門自動車道	2,146	2,042	105.1%	2,067	103.8%
	西瀬戸自動車道	121	118	102.1%	115	104.9%
	四国3県より	1,682	1,655	101.6%	1,719	97.9%
	小計	7,469	7,251	103.0%	7,367	101.4%
合計		9,734	9,262	105.1%	9,687	100.5%

※令和6年比・令和元年比は千人単位ではなく、人単位で計算した数値

(3) 交通機関別県外観光客入込数の推移



(4)交通機関別県外観光客入込数の推移(詳細)

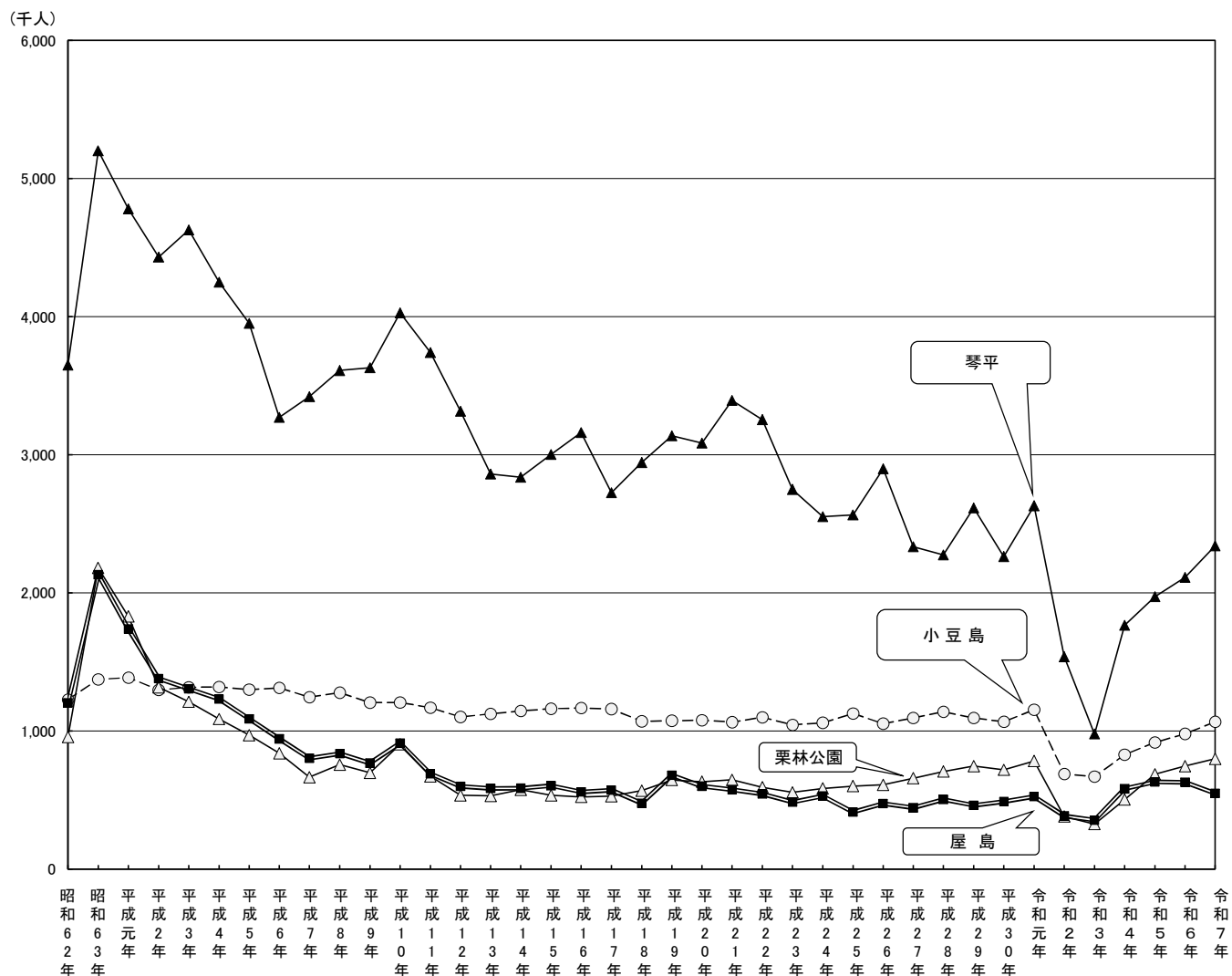
(単位:千人)

交通機関 年	J R	船 舶		航 空 機	自 動 車				合 計
		香 川 本 土 へ	小 豆 島 へ		自 瀨 動 戸 車 中 道 央	自 神 戸 門 淡 路 道 鳴	自 西 動 瀨 車 道 戸	四 国 り 3 県 よ	
昭和62年	1,226	1,432	944	150	-	-	-	1,152	4,904
昭和63年	2,057	756	738	97	5,052	-	-	1,651	10,351
平成元年	1,986	732	718	91	3,604	-	-	1,134	8,265
平成2年	2,016	664	679	160	3,110	-	-	954	7,583
平成3年	2,123	637	744	205	3,415	-	-	1,036	8,160
平成4年	2,101	628	778	214	3,171	-	-	1,055	7,947
平成5年	2,113	616	735	219	2,938	-	-	1,039	7,660
平成6年	1,933	519	680	200	2,764	-	-	968	7,064
平成7年	1,723	480	624	200	2,839	-	-	1,006	6,872
平成8年	1,865	453	643	210	2,958	-	-	1,068	7,197
平成9年	1,834	424	610	217	2,907	-	-	1,054	7,046
平成10年	1,764	304	601	221	2,870	1,307	-	1,060	8,127
平成11年	1,623	258	568	222	2,643	1,306	83	1,006	7,709
平成12年	1,507	238	498	224	2,442	1,348	91	958	7,306
平成13年	1,440	213	506	218	2,414	1,442	91	959	7,283
平成14年	1,424	155	534	215	2,355	1,561	101	1,033	7,378
平成15年	1,400	143	548	216	2,326	1,660	112	1,375	7,780
平成16年	1,371	148	548	209	2,402	1,706	120	1,543	8,047
平成17年	1,372	156	518	204	2,295	1,608	105	1,635	7,893
平成18年	1,383	147	495	208	2,313	1,669	138	1,637	7,990
平成19年	1,411	156	493	211	2,336	1,667	97	1,705	8,076
平成20年	1,409	139	506	207	2,386	1,705	96	1,696	8,144
平成21年	1,268	102	487	190	3,075	1,909	104	1,584	8,719
平成22年	1,246	133	498	197	3,176	1,955	109	1,495	8,809
平成23年	1,240	119	506	181	3,079	1,881	106	1,601	8,713
平成24年	1,277	106	538	200	3,063	1,906	109	1,689	8,888
平成25年	1,291	99	548	205	3,156	1,955	114	1,809	9,177
平成26年	1,276	90	489	239	3,170	1,939	107	1,750	9,060
平成27年	1,318	87	501	257	3,231	1,986	109	1,714	9,203
平成28年	1,341	92	538	278	3,283	1,993	116	1,727	9,368
平成29年	1,359	87	454	306	3,377	1,990	116	1,775	9,464
平成30年	1,315	87	436	379	3,383	1,974	110	1,732	9,416
令和元年	1,360	92	465	403	3,466	2,067	115	1,719	9,687
令和2年	707	57	277	113	2,419	1,341	80	1,190	6,184
令和3年	678	57	274	80	2,280	1,281	72	1,096	5,818
令和4年	909	71	332	172	3,024	1,725	98	1,439	7,770
令和5年	1,137	84	336	320	3,360	1,996	113	1,607	8,952
令和6年	1,177	89	339	406	3,436	2,042	118	1,655	9,262
令和7年	1,253	116	438	458	3,520	2,146	121	1,682	9,734
前年比 (%)	106.5%	131.0%	129.2%	112.7%	102.5%	105.1%	102.1%	101.6%	105.1%

※前年比は千人単位ではなく、人単位で計算した数値

4 主要観光地入込客数

(1) 主要観光地入込客数の推移



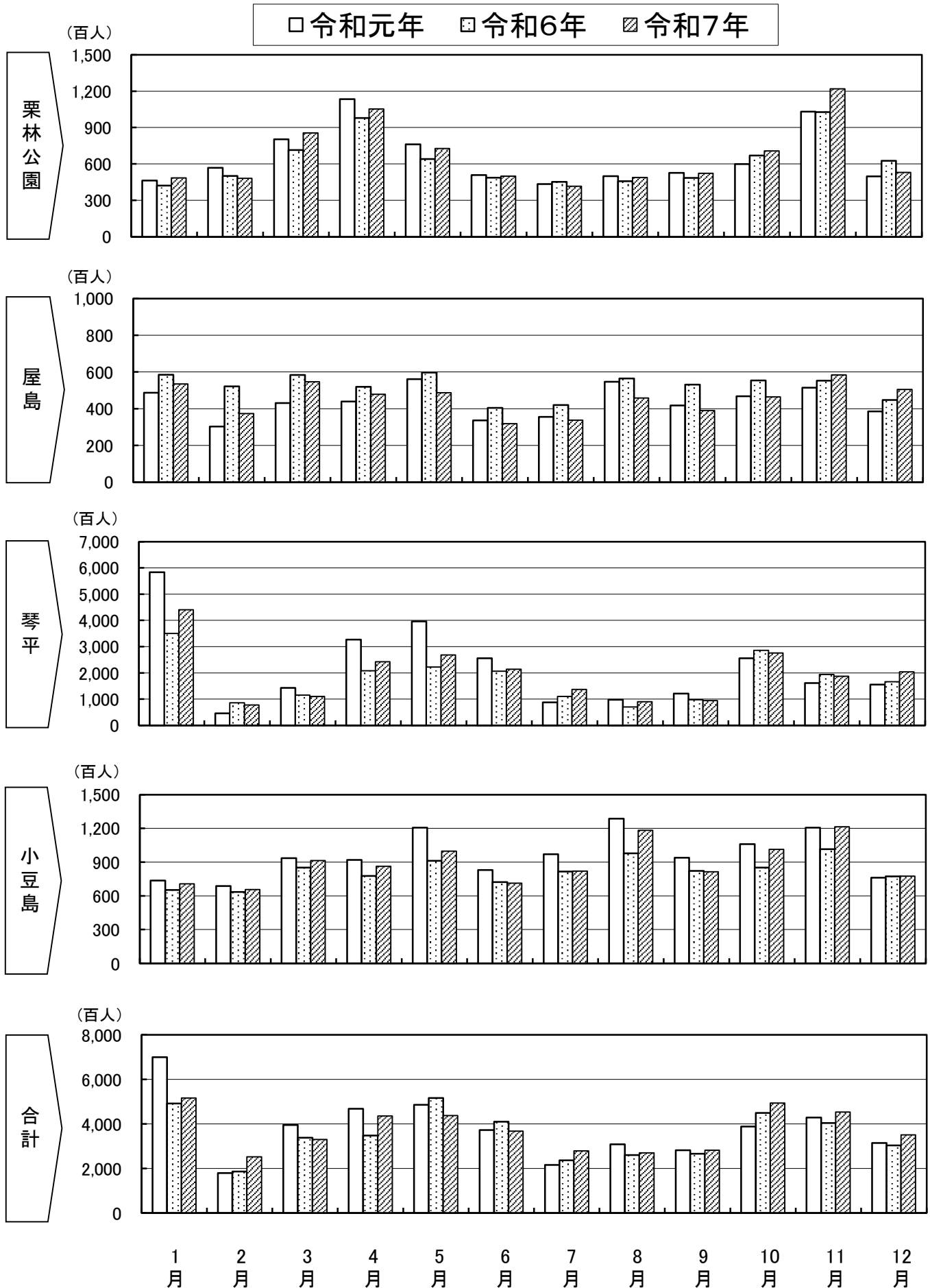
(2) 主要観光地入込客数の推移(詳細)

(単位:千人)

観光地	栗林公園	屋島	琴平	小豆島	計
昭和62年	955	1,203	3,650	1,227	7,035
昭和63年	2,180	2,132	5,200	1,373	10,885
平成元年	1,828	1,737	4,780	1,386	9,731
平成2年	1,316	1,379	4,430	1,297	8,422
平成3年	1,211	1,304	4,628	1,315	8,458
平成4年	1,086	1,231	4,250	1,318	7,885
平成5年	969	1,087	3,950	1,300	7,306
平成6年	838	942	3,270	1,312	6,362
平成7年	665	802	3,420	1,244	6,131
平成8年	756	835	3,610	1,277	6,478
平成9年	697	767	3,630	1,204	6,298
平成10年	903	912	4,026	1,206	7,047
平成11年	671	690	3,740	1,168	6,269
平成12年	534	598	3,314	1,101	5,547
平成13年	530	583	2,860	1,124	5,097
平成14年	573	585	2,836	1,145	5,139
平成15年	533	603	3,002	1,161	5,299
平成16年	522	558	3,160	1,166	5,406
平成17年	527	571	2,724	1,158	4,980
平成18年	567	476	2,943	1,070	5,056
平成19年	645	679	3,137	1,073	5,534
平成20年	632	600	3,083	1,077	5,392
平成21年	646	574	3,393	1,064	5,677
平成22年	592	544	3,254	1,098	5,488
平成23年	555	485	2,749	1,044	4,833
平成24年	583	529	2,552	1,059	4,723
平成25年	601	413	2,564	1,126	4,704
平成26年	610	473	2,897	1,053	5,033
平成27年	657	444	2,333	1,093	4,527
平成28年	706	503	2,274	1,139	4,622
平成29年	745	461	2,616	1,094	4,916
平成30年	718	489	2,262	1,066	4,535
令和元年	783	525	2,630	1,153	5,091
令和2年	380	384	1,538	688	2,990
令和3年	325	354	977	669	2,325
令和4年	504	581	1,765	828	3,678
令和5年	686	631	1,972	916	4,205
令和6年	746	628	2,111	979	4,464
令和7年	798	548	2,340	1,066	4,752
前年比 (%)	107.0%	87.2%	110.8%	108.9%	106.5%

※前年比は千人単位ではなく、人単位で計算した数値(10頁を参照)。

(3) 主要観光地月別入込客数



(4)主要観光地月別入込客数(詳細)

(単位:人)

区分	栗林公園			屋島			琴平			小豆島			合計		
	令和7年	令和6年	令和元年	令和7年	令和6年	令和元年	令和7年	令和6年	令和元年	令和7年	令和6年	令和元年	令和7年	令和6年	令和元年
		令和6年比	令和元年比		令和6年比	令和元年比		令和6年比	令和元年比		令和6年比	令和元年比		令和6年比	令和元年比
1月	48,416	42,113 115.0%	46,429 104.3%	53,524	58,492 91.5%	48,721 109.9%	440,000	350,000 125.7%	583,000 75.5%	70,652	65,097 108.5%	73,637 95.9%	612,592	515,702 118.8%	751,787 81.5%
2月	48,089	50,133 95.9%	56,754 84.7%	37,257	52,102 71.5%	30,255 123.1%	78,000	86,000 90.7%	46,000 169.6%	65,551	63,496 103.2%	68,849 95.2%	228,897	251,731 90.9%	201,858 113.4%
3月	85,559	71,353 119.9%	80,243 106.6%	54,744	58,253 94.0%	43,119 127.0%	110,000	115,000 95.7%	143,000 76.9%	91,271	84,964 107.4%	93,544 97.6%	341,574	329,570 103.6%	359,906 94.9%
4月	105,318	97,733 107.8%	113,514 92.8%	47,763	51,937 92.0%	43,896 108.8%	242,000	208,000 116.3%	327,000 74.0%	86,177	77,615 111.0%	91,896 93.8%	481,258	435,285 110.6%	576,306 83.5%
5月	72,752	64,072 113.5%	76,223 95.4%	48,748	59,679 81.7%	56,135 86.8%	268,000	222,000 120.7%	396,000 67.7%	99,832	91,096 109.6%	120,608 82.8%	489,332	436,847 112.0%	648,966 75.4%
6月	49,870	48,680 102.4%	50,836 98.1%	31,827	40,372 78.8%	33,643 94.6%	214,000	206,000 103.9%	256,000 83.6%	71,312	72,240 98.7%	83,030 85.9%	367,009	367,292 99.9%	423,509 86.7%
7月	41,621	45,238 92.0%	43,403 95.9%	33,783	42,032 80.4%	35,628 94.8%	137,000	110,000 124.5%	88,000 155.7%	81,966	81,577 100.5%	96,861 84.6%	294,370	278,847 105.6%	263,892 111.5%
8月	48,891	45,718 106.9%	50,020 97.7%	45,807	56,454 81.1%	54,651 83.8%	90,000	70,000 128.6%	98,000 91.8%	118,189	97,665 121.0%	128,634 91.9%	302,887	269,837 112.2%	331,305 91.4%
9月	52,153	48,430 107.7%	52,710 98.9%	39,005	53,136 73.4%	41,833 93.2%	94,000	98,000 95.9%	121,000 77.7%	81,447	82,074 99.2%	93,892 86.7%	266,605	281,640 94.7%	309,435 86.2%
10月	70,754	67,005 105.6%	59,775 118.4%	46,403	55,384 83.8%	46,791 99.2%	276,000	286,000 96.5%	256,000 107.8%	101,170	84,977 119.1%	105,913 95.5%	494,327	493,366 100.2%	468,479 105.5%
11月	121,866	102,775 118.6%	103,154 118.1%	58,389	55,239 105.7%	51,377 113.6%	187,000	194,000 96.4%	161,000 116.1%	121,317	101,389 119.7%	120,480 100.7%	488,572	453,403 107.8%	436,011 112.1%
12月	53,116	62,637 84.8%	49,698 106.9%	50,451	44,771 112.7%	38,540 130.9%	204,000	166,000 122.9%	155,000 131.6%	77,544	77,294 100.3%	76,180 101.8%	385,111	350,702 109.8%	319,418 120.6%
累計	798,405	745,887 107.0%	782,759 102.0%	547,701	627,851 87.2%	524,589 104.4%	2,340,000	2,111,000 110.8%	2,630,000 89.0%	1,066,428	979,484 108.9%	1,153,524 92.4%	4,752,534	4,464,222 106.5%	5,090,872 93.4%

(5) その他主要観光地入込客数

(単位:人)

市町名	地区または施設名	令和7年	令和6年	前年比
丸亀市	丸亀城(天守)	115,554	122,583	94.3%
坂出市	瀬戸大橋記念公園	416,139	353,354	117.8%
善通寺市	総本山善通寺	814,495	862,360	94.4%
観音寺市	高屋神社(天空の鳥居)	30,036	15,681	191.5%
さぬき市	琴林公園	198,966	185,722	107.1%
東かがわ市	讃州井筒屋敷	195,269	253,879	76.9%
三豊市	父母ヶ浜	496,386	468,182	106.0%
直島町	地中美術館	215,857	188,098	114.8%