

香川県鉱工業生産指数(2020年基準)令和8年4月分

季節調整済指数 2か月連続で低下

(2020年=100.0)

項目	指数	前月比	前年同月比
原指数	99.1		△1.6%
季節調整済指数	100.1	△1.5%	

1 概況

4月の生産指数(季節調整済指数)は、100.1で、2か月連続で低下しました。また、原指数は99.1で、前年同月より低下しました。業種別にみると、金属製品工業や汎用・生産用機械工業など6業種が低下し、プラスチック製品工業や食料品工業など7業種が上昇しました。

2 上昇・低下に寄与した主な業種

(1) 上昇に寄与した主な業種

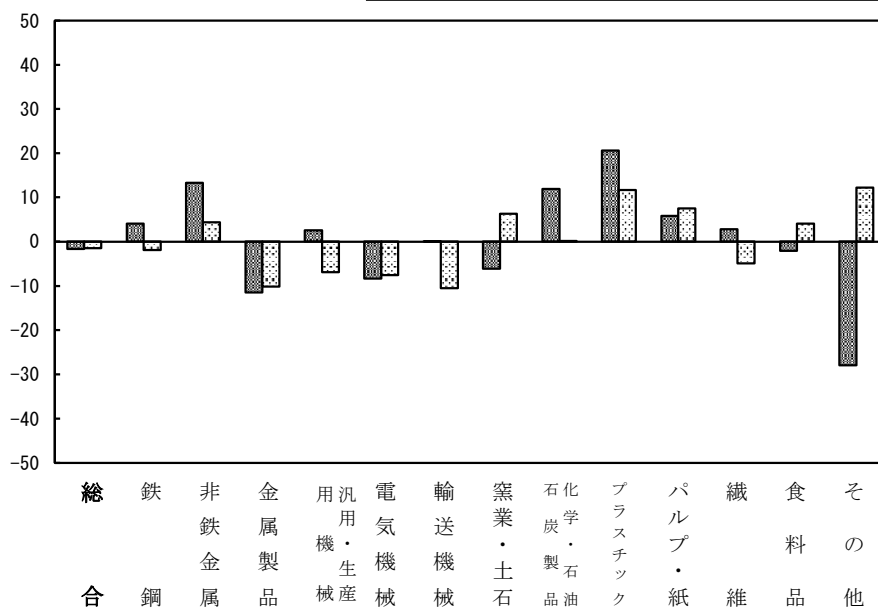
業種名	季節調整済指数	前月比	主な寄与品目
プラスチック製品工業	108.5	11.7%	フィルム・シート
食料品工業	94.6	4.1%	食用油

(2) 低下に寄与した主な業種

業種名	季節調整済指数	前月比	主な寄与品目
金属製品工業	89.1	△10.2%	アルミニウム製建具
汎用・生産用機械工業	122.2	△6.9%	建設用クレーン

(%) 業種別生産指数の伸び率

■前年同月比(原指数) □前月比(季節調整済指数)



香 川 県 ・ 四 国 及 び 全 国 の 動 向

(2020年=100.0)

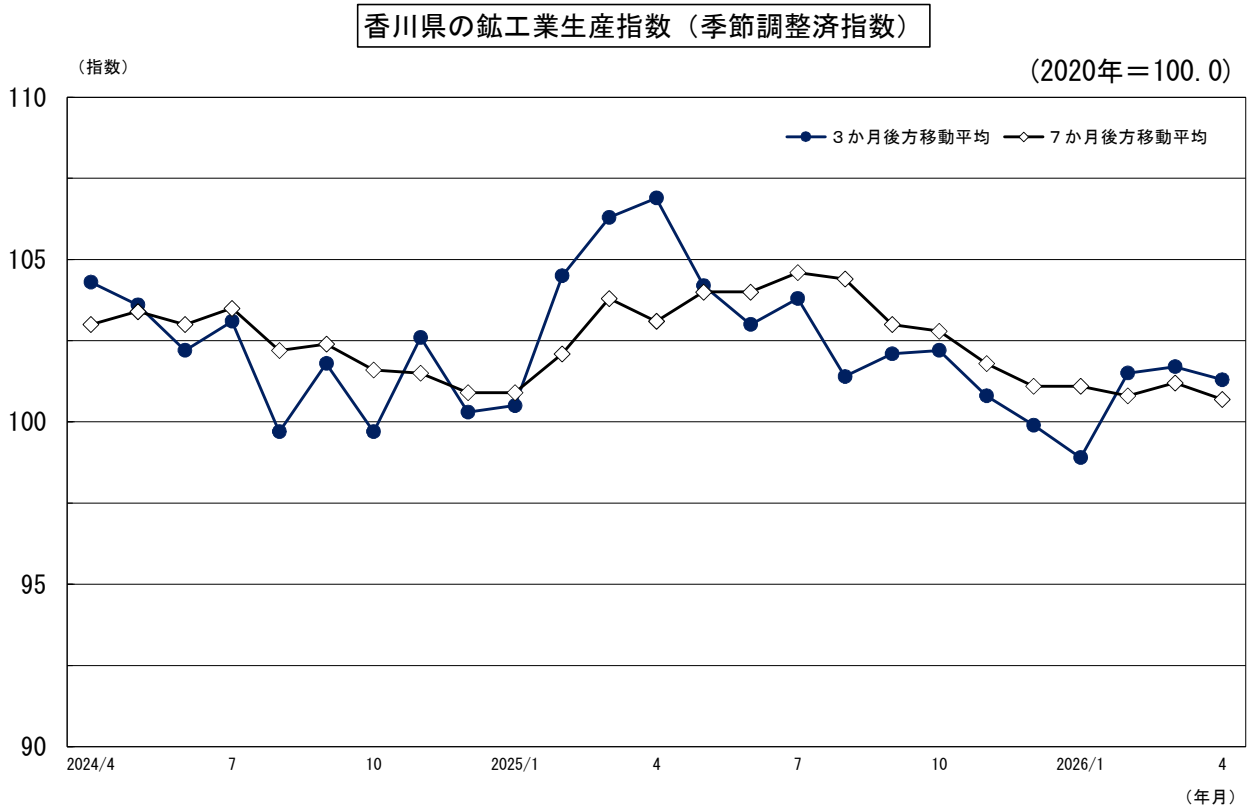
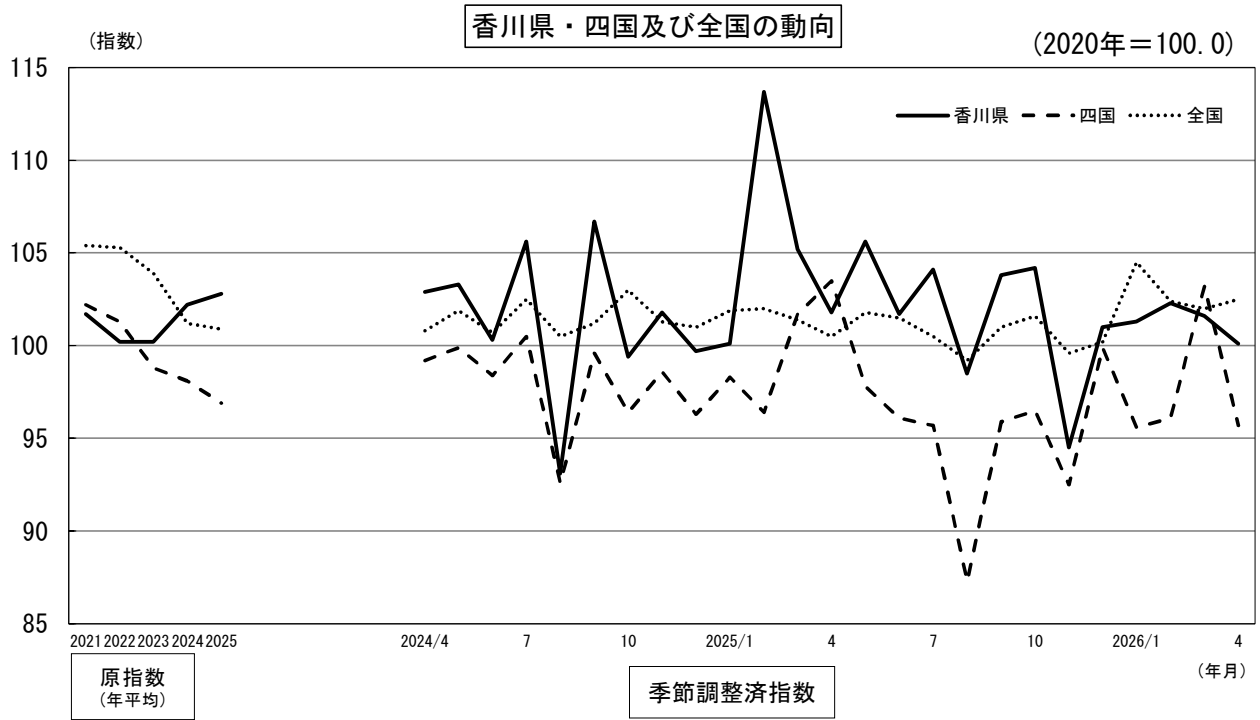
	原 指 数						季 節 調 整 済 指 数						
	香 川 県		四 国		全 国		香 川 県		四 国		全 国		
	前年同期 (月)比 %		前年同期 (月)比 %		前年同期 (月)比 %		前期(月)比 %		前期(月)比 %		前期(月)比 %		
2021年平均	101.7	1.7	102.2	2.2	105.4	5.4							
2022年平均	100.2	△ 1.5	101.3	△ 0.9	105.3	△ 0.1							
2023年平均	100.2	0.0	98.8	△ 2.5	103.9	△ 1.3							
2024年平均	102.2	2.0	98.1	△ 0.7	101.2	△ 2.6							
2025年平均	102.8	0.6	96.9	△ 1.2	100.9	△ 0.3							
2024年	Ⅱ期	100.6	2.0	98.0	1.8	99.0	△ 3.3	102.2	△ 1.8	99.2	0.9	101.1	2.1
	Ⅲ期	103.5	2.0	97.3	△ 2.0	100.9	△ 1.8	101.8	△ 0.4	97.6	△ 1.6	101.4	0.3
	Ⅳ期	102.9	△ 1.2	100.0	△ 2.5	104.9	△ 1.5	100.3	△ 1.5	97.1	△ 0.5	101.8	0.4
2025年	Ⅰ期	104.3	2.4	97.9	0.7	100.6	0.7	106.3	6.0	98.8	1.8	101.8	0.0
	Ⅱ期	101.5	0.9	98.0	0.0	99.0	0.0	103.0	△ 3.1	99.1	0.3	101.3	△ 0.5
	Ⅲ期	103.4	△ 0.1	92.8	△ 4.6	100.2	△ 0.7	102.1	△ 0.9	93.0	△ 6.2	100.2	△ 1.1
	Ⅳ期	101.9	△ 1.0	99.0	△ 1.0	103.8	△ 1.0	99.9	△ 2.2	96.3	3.5	100.5	0.3
2026年	Ⅰ期	99.8	△ 4.3	97.6	△ 0.3	101.8	1.2	101.7	1.8	98.3	2.1	103.0	2.5
2024年	4月	102.3	5.8	100.8	4.2	100.5	△ 2.0	102.9	△ 1.6	99.2	0.3	100.8	△ 0.6
	5月	99.0	5.2	98.6	0.4	97.3	0.7	103.3	0.4	99.9	0.7	101.9	1.1
	6月	100.5	△ 4.2	94.5	0.5	99.3	△ 8.2	100.3	△ 2.9	98.4	△ 1.5	100.7	△ 1.2
	7月	111.2	11.5	100.5	6.7	107.8	2.6	105.6	5.3	100.5	2.1	102.5	1.8
	8月	86.2	△ 11.2	88.0	△ 12.7	91.4	△ 4.9	93.1	△ 11.8	92.6	△ 7.9	100.5	△ 2.0
	9月	113.2	5.2	103.3	0.4	103.6	△ 3.2	106.7	14.6	99.6	7.6	101.2	0.7
	10月	105.5	△ 0.3	100.6	△ 1.9	107.2	0.8	99.4	△ 6.8	96.4	△ 3.2	103.0	1.8
	11月	105.4	△ 1.0	101.1	△ 5.6	103.4	△ 3.3	101.8	2.4	98.6	2.3	101.3	△ 1.7
	12月	97.9	△ 2.3	98.3	0.1	104.1	△ 2.2	99.7	△ 2.1	96.3	△ 2.3	101.0	△ 0.3
2025年	1月	92.7	△ 2.9	94.9	1.4	94.3	2.1	100.1	0.4	98.3	2.1	101.9	0.9
	2月	108.0	7.7	90.1	△ 2.5	97.5	0.3	113.7	13.6	96.4	△ 1.9	102.0	0.1
	3月	112.2	2.2	108.6	2.7	110.0	0.0	105.2	△ 7.5	101.7	5.5	101.4	△ 0.6
	4月	100.7	△ 1.6	105.2	4.4	99.8	△ 0.7	101.8	△ 3.2	103.5	1.8	100.5	△ 0.9
	5月	99.9	0.9	95.2	△ 3.4	94.5	△ 2.9	105.6	3.7	97.8	△ 5.5	101.8	1.3
	6月	103.8	3.3	93.6	△ 1.0	102.7	3.4	101.7	△ 3.7	96.1	△ 1.7	101.5	△ 0.3
	7月	108.4	△ 2.5	95.7	△ 4.8	106.2	△ 1.5	104.1	2.4	95.7	△ 0.4	100.5	△ 1.0
	8月	90.6	5.1	81.8	△ 7.0	88.4	△ 3.3	98.5	△ 5.4	87.3	△ 8.8	99.2	△ 1.3
	9月	111.3	△ 1.7	100.9	△ 2.3	105.9	2.2	103.8	5.4	95.9	9.9	101.0	1.8
	10月	109.7	4.0	100.7	0.1	107.3	0.1	104.2	0.4	96.5	0.6	101.6	0.6
	11月	97.3	△ 7.7	93.0	△ 8.0	99.1	△ 4.2	94.5	△ 9.3	92.5	△ 4.1	99.6	△ 2.0
	12月	98.8	0.9	103.4	5.2	105.0	0.9	101.0	6.9	99.9	8.0	100.2	0.6
2026年	1月	93.6	1.0	91.1	△ 4.0	95.0	0.7	101.3	0.3	95.6	△ 4.3	104.5	4.3
	2月	97.2	△ 10.0	89.8	△ 0.3	97.9	0.4	102.3	1.0	96.1	0.5	102.4	△ 2.0
	3月	108.6	△ 3.2	^r 111.8	2.9	112.6	2.4	101.6	△ 0.7	^r 103.2	7.4	102.0	△ 0.4
	4月	99.1	△ 1.6	97.3	△ 7.5	101.8	2.0	100.1	△ 1.5	95.7	△ 7.3	102.5	0.5

(注) 原指数、季節調整済指数ともに、最終月は暫定値、rは訂正値です。

季節調整済指数は、センサス局法X-12-ARIMAにより季節、曜日・祝祭日調整を行っています。

この報告は、提供機関及び特定の統計調査の調査票情報を利用して、香川県が独自に集計等を行ったものです。

県の指数は、年間補正により2025年1月以降の数値を訂正しています。



香川県鉱工業生産指数

(原指数)

区 分	製 造 工 業	鉄 鋼 業	非 鉄 金 工 業	鉄 属 金 製 工 業	機 械 属 品 業 工 業	機 械 工 業			窯 業・ 土 石 製 品 工 業	化 学・ 石 油 石 炭 製 品 工 業		
						汎用・ 生産用機械 工 業	電 気 機 械 工 業	輸 送 機 械 工 業				
ウェイト	10000.0	231.9	310.2	1170.6	3096.0	1257.2	994.6	844.2	572.7	1388.2		
2021年平均	101.7	105.4	95.1	102.4	106.8	112.6	105.5	99.6	102.0	95.5		
2022年平均	100.2	101.5	107.0	106.6	97.3	116.2	83.8	85.2	109.6	101.9		
2023年平均	100.2	88.7	86.0	107.7	102.5	126.1	81.6	92.1	112.3	98.4		
2024年平均	102.2	88.5	99.4	112.5	98.6	117.5	90.2	80.1	107.0	101.7		
2025年平均	102.8	90.2	72.4	101.2	104.6	115.9	94.0	100.5	96.4	113.9		
2024年	4月	102.3	86.9	98.6	110.4	93.1	121.2	80.2	66.4	114.7	98.1	
	5月	99.0	80.1	106.8	107.2	98.8	119.7	79.6	90.1	102.1	88.0	
	6月	100.5	80.5	104.5	108.2	97.5	117.8	85.7	81.1	103.6	89.3	
	7月	111.2	101.1	105.2	118.9	103.6	127.3	89.5	84.9	112.4	124.3	
	8月	86.2	68.2	87.5	88.8	86.9	99.2	78.6	78.3	98.9	80.0	
	9月	113.2	93.5	98.1	111.1	107.1	114.8	108.2	94.3	103.9	163.7	
	10月	105.5	96.4	99.9	124.1	99.4	120.6	88.9	80.0	111.7	100.1	
	11月	105.4	77.5	105.9	125.3	96.7	116.8	85.3	80.0	110.3	110.9	
	12月	97.9	80.7	103.1	118.0	93.2	106.6	88.9	78.3	105.9	89.5	
	2025年	1月	92.7	85.4	99.6	108.6	92.3	115.9	83.0	68.2	94.4	76.0
		2月	108.0	79.9	75.7	91.6	106.5	115.1	107.6	92.3	100.8	160.6
		3月	112.2	103.9	85.3	113.4	114.7	123.4	122.3	93.0	103.9	122.0
4月		100.7	88.2	62.2	100.0	101.9	117.6	89.3	93.4	103.1	81.7	
5月		99.9	89.2	57.3	95.0	100.4	106.4	84.7	110.0	90.1	112.2	
6月		103.8	82.0	70.0	98.8	107.3	126.1	84.7	106.1	93.1	94.8	
7月		108.4	102.2	71.0	110.6	113.2	137.7	98.0	94.6	97.6	95.2	
8月		90.6	72.0	64.7	73.4	98.3	99.5	83.8	113.4	78.1	113.3	
9月		111.3	105.3	70.9	106.6	115.1	119.5	105.4	120.1	93.7	161.5	
10月		109.7	92.1	75.5	116.8	105.2	117.6	90.8	103.6	102.8	144.5	
11月		97.3	89.7	69.7	96.0	98.8	105.7	89.6	99.3	97.5	100.6	
12月		98.8	92.7	66.6	103.5	102.0	105.9	88.3	112.2	101.3	103.9	
2026年	1月	93.6	89.2	74.5	97.5	97.1	108.7	83.1	96.2	83.8	92.3	
	2月	97.2	93.7	69.7	87.7	106.2	121.2	98.5	93.0	92.0	92.9	
	3月	108.6	102.6	72.2	111.3	121.0	129.4	118.6	111.3	93.7	99.6	
	4月	99.1	91.8	70.5	88.5	100.8	120.7	81.8	93.5	96.8	91.4	
前 月 比 (%)	△ 8.7	△ 10.5	△ 2.4	△ 20.5	△ 16.7	△ 6.7	△ 31.0	△ 16.0	3.3	△ 8.2		
前年同月比 (%)	△ 1.6	4.1	13.3	△ 11.5	△ 1.1	2.6	△ 8.4	0.1	△ 6.1	11.9		

注) 最終月は暫定値、rは訂正值です。

指数作成にあたり、造船造機統計調査・薬事工業生産動態統計調査などを用いています。

加工組立型業種・・・汎用・生産用機械工業，電気機械工業，輸送機械工業

素 材 型 業 種・・・鉄鋼業，非鉄金属工業，金属製品工業，窯業・土石製品工業，化学・石油石炭製品工業
プラスチック製品工業，パルプ・紙・紙加工品工業，ゴム製品工業

そ の 他 業 種・・・繊維工業，食料品工業，皮革製品工業，家具・木材・木製品工業工業
その他製品工業

(付加価値額ウェイト)

(2020年=100.0)

プラスチック 製品工業	パルプ・ 紙・紙加 工工業	織 維 工 業	食料品 工 業	その他 工 業	ゴ ム 製 品 工 業	皮 革 製 品 工 業	家 具 工 業 木 材 ・ 木 製 品 工 業	そ の 他 製 品 工 業	加 工 組 立 型 業 種	素 材 型 業 種	そ の 他 業 種
673.5	567.5	179.4	1302.2	507.8	125.0	76.8	238.5	67.5	3096.0	5039.6	1864.4
103.9	96.7	100.2	96.0	106.1	119.1	78.3	110.1	99.8	106.8	100.1	97.6
99.2	93.1	103.5	92.1	111.7	117.8	79.7	113.4	131.0	97.3	103.2	96.8
88.9	88.3	84.4	91.4	129.7	115.8	79.5	145.6	156.4	102.5	99.0	99.5
89.8	96.9	78.3	94.0	157.0	117.5	71.9	208.1	146.7	98.6	102.3	108.1
86.1	96.7	79.6	94.4	154.8	120.0	68.7	191.3	188.3	104.6	99.8	107.7
92.2	102.5	73.6	99.8	175.2	114.0	75.0	225.5	224.6	93.1	102.5	116.9
82.3	99.3	79.0	94.1	154.2	122.6	65.5	177.8	230.2	98.8	96.2	107.1
91.1	96.6	73.9	92.2	183.0	115.8	63.1	192.0	411.9	97.5	97.6	113.6
95.2	105.5	80.3	92.7	197.6	128.5	49.4	192.6	511.5	103.6	113.5	117.6
70.9	83.9	75.1	82.1	122.8	96.7	58.3	181.8	35.8	86.9	83.8	91.6
96.3	95.9	86.1	92.7	149.3	123.0	83.2	208.0	65.5	107.1	119.8	105.4
98.9	104.4	88.0	101.4	141.7	127.5	34.8	209.9	48.6	99.4	107.8	109.3
94.1	104.4	90.7	100.4	138.3	121.8	38.2	212.3	21.6	96.7	109.6	108.3
79.8	98.6	75.5	97.0	132.4	113.2	55.6	199.0	20.4	93.2	98.7	103.5
80.6	89.9	71.8	86.3	143.6	109.3	78.6	211.5	41.4	92.3	90.6	99.0
86.2	92.3	69.0	92.1	152.7	108.1	73.8	210.2	121.5	106.5	109.9	105.3
91.4	96.5	91.5	99.0	182.8	119.0	182.3	227.2	144.6	114.7	107.8	119.8
93.6	99.8	83.4	103.2	183.1	116.8	75.0	195.5	385.2	101.9	92.0	122.1
80.2	91.7	73.4	95.0	173.7	124.5	62.4	205.2	279.8	100.4	95.0	112.3
92.3	103.1	79.5	98.6	199.4	129.7	55.7	185.8	540.0	107.3	94.9	122.1
93.8	107.7	87.3	104.1	187.2	127.2	41.6	184.6	472.8	113.2	99.9	123.6
70.4	82.9	66.7	81.6	126.3	94.2	55.6	155.4	163.8	98.3	85.5	91.5
91.0	90.6	91.6	87.9	126.5	120.2	78.4	174.5	23.5	115.1	114.5	96.6
94.2	103.5	82.8	97.6	130.3	132.0	31.7	190.1	27.7	105.2	115.0	102.7
85.8	97.5	79.6	94.7	129.5	130.8	36.0	186.8	30.9	98.8	95.2	100.3
73.3	104.4	78.8	93.2	122.9	128.2	53.8	169.3	27.9	102.0	97.3	97.6
87.6	85.8	78.7	84.9	135.6	114.1	78.7	195.7	27.5	97.1	90.5	96.1
104.5	92.6	79.6	85.9	130.6	114.8	74.9	186.0	27.7	106.2	92.3	95.5
105.9	94.2	94.4	97.1	147.7	139.2	175.5	176.4	30.3	121.0	101.3	107.8
112.9	105.6	85.7	101.0	131.9	124.7	73.8	186.2	19.3	100.8	95.4	106.4
6.6	12.1	△ 9.2	4.0	△ 10.7	△ 10.4	△ 57.9	5.6	△ 36.3	△ 16.7	△ 5.8	△ 1.3
20.6	5.8	2.8	△ 2.1	△ 28.0	6.8	△ 1.6	△ 4.8	△ 95.0	△ 1.1	3.7	△ 12.9

香川県鉱工業生産指数

(季節調整済指数)

区 分	製 造 工 業	鉄 鋼 業	非 金 工 業	鉄 属 製 工 業	金 属 品 業	機 械 工 業	機 械			窯 業・ 土 石 製 品 工 業	化 学・ 石 油 石 炭 製 品 工 業	
							汎用・ 生産用機械 工 業	電 気 機 械 工 業	輸 送 機 械 工 業			
ウェイト	10000.0	231.9	310.2	1170.6	3096.0	1257.2	994.6	844.2	572.7	1388.2		
2024年	Ⅱ期	102.2	85.7	98.2	111.8	99.9	120.9	84.9	79.4	107.6	99.5	
	Ⅲ期	101.8	88.7	98.1	110.0	97.6	111.5	91.1	84.3	104.9	109.4	
	Ⅳ期	100.3	83.2	104.6	113.4	95.6	112.4	91.4	77.5	104.8	95.3	
	Ⅰ期	106.3	86.9	89.2	104.7	102.7	120.8	97.1	87.2	103.9	133.9	
2025年	Ⅱ期	103.0	89.0	60.2	100.5	107.7	116.0	89.1	103.8	95.9	103.8	
	Ⅲ期	102.1	94.2	69.7	100.5	106.6	116.7	94.9	107.1	89.3	111.6	
	Ⅳ期	99.9	90.2	72.3	99.1	101.7	110.0	94.6	103.5	96.7	109.8	
	Ⅰ期	101.7	92.3	74.3	98.8	106.2	122.5	93.1	103.1	93.6	106.1	
2024年	4月	102.9	87.0	99.7	109.3	94.8	121.2	82.7	69.3	111.6	106.5	
	5月	103.3	85.6	96.7	114.0	106.8	126.6	84.9	88.3	106.6	96.5	
	6月	100.3	84.6	98.3	112.1	98.2	114.9	87.0	80.6	104.6	95.4	
	7月	105.6	99.3	95.8	114.0	96.7	113.0	87.7	82.8	106.6	130.7	
	8月	93.1	82.5	99.1	104.4	92.5	107.9	87.4	80.3	103.8	89.5	
	9月	106.7	84.3	99.3	111.7	103.6	113.6	98.2	89.8	104.3	107.9	
	10月	99.4	88.7	99.8	112.6	97.3	114.2	92.4	79.7	106.9	83.1	
	11月	101.8	79.3	108.8	114.0	94.0	113.1	87.0	75.4	105.7	108.1	
	12月	99.7	81.5	105.1	113.5	95.4	109.9	94.7	77.5	101.9	94.8	
	2025年	1月	100.1	86.0	101.2	115.4	95.3	119.7	87.6	69.6	109.3	89.1
		2月	113.7	78.7	84.9	97.7	107.5	117.8	108.2	99.9	103.1	190.1
		3月	105.2	96.1	81.4	101.1	105.3	124.9	95.4	92.2	99.3	122.5
4月		101.8	89.6	63.3	100.6	104.7	119.1	91.4	98.6	100.4	88.9	
5月		105.6	93.0	52.0	103.6	111.0	112.8	91.2	108.9	94.5	122.2	
6月		101.7	84.5	65.2	97.3	107.4	116.0	84.8	104.0	92.8	100.2	
7月		104.1	100.5	64.5	112.5	107.3	126.7	95.1	92.2	92.6	100.0	
8月		98.5	86.4	73.1	83.7	103.9	104.1	94.8	115.7	82.3	128.5	
9月		103.8	95.8	71.6	105.2	108.5	119.3	94.7	113.4	92.9	106.4	
10月		104.2	88.2	75.9	109.5	104.1	116.3	94.7	104.1	98.4	119.9	
11月		94.5	88.7	73.3	87.2	96.6	102.8	94.5	94.9	94.9	100.1	
12月		101.0	93.6	67.8	100.5	104.4	110.8	94.5	111.5	96.7	109.4	
2026年	1月	101.3	89.6	76.0	103.7	100.7	112.0	89.5	98.2	98.1	109.0	
	2月	102.3	92.3	78.2	93.5	107.2	124.1	99.1	100.7	94.1	110.0	
	3月	101.6	95.1	68.7	99.2	110.6	131.3	90.7	110.3	88.6	99.2	
	4月	100.1	93.3	71.7	89.1	103.6	122.2	83.8	98.7	94.2	99.4	
前月比 (%)	3月分	△ 0.7	3.0	△ 12.1	6.1	3.2	5.8	△ 8.5	9.5	△ 5.8	△ 9.8	
	4月分	△ 1.5	△ 1.9	4.4	△ 10.2	△ 6.3	△ 6.9	△ 7.6	△ 10.5	6.3	0.2	

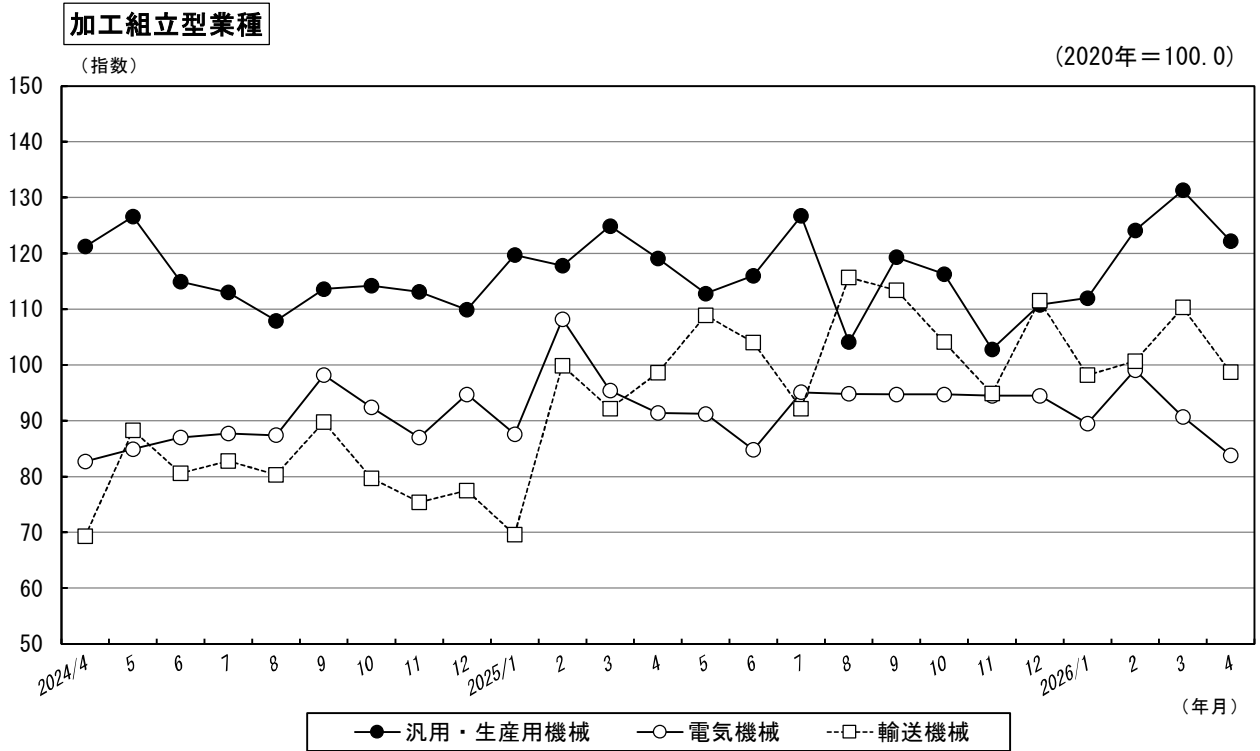
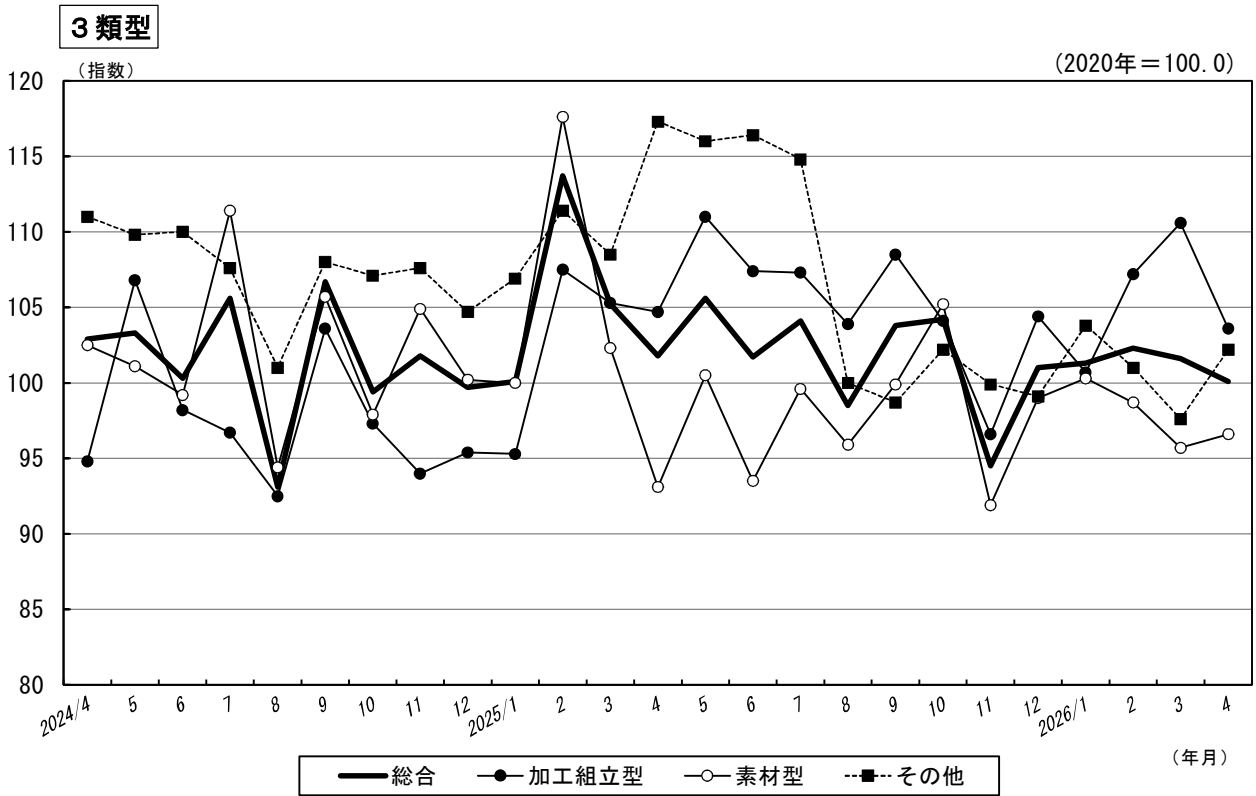
注) 最終月は暫定値、rは訂正值です。

(付加価値額ウェイト)

(2020年=100.0)

プラスチック 製品工業	パルプ・ 紙・紙加 工工業	織 維 工 業	食料品 工 業	その他 工 業	ゴ ム 製 品 工 業	皮 革 製 品 工 業	家 具 工 業 木 材 ・ 木 製 品 工 業	そ の 他 製 品 工 業	加 工 組 立 型 業 種	素 材 型 業 種	そ の 他 業 種
673.5	567.5	179.4	1302.2	507.8	125.0	76.8	238.5	67.5	3096.0	5039.6	1864.4
89.0	96.3	76.9	93.6	164.5	117.6	74.2	206.3	207.0	99.9	100.9	110.3
89.4	96.5	82.6	92.9	142.5	115.4	69.2	199.3	100.1	97.6	103.8	105.5
89.4	99.2	79.9	95.5	156.1	120.2	68.0	205.7	99.7	95.6	101.0	106.5
85.3	97.9	78.6	93.6	160.1	112.3	72.3	204.5	274.0	102.7	106.6	108.9
89.1	94.6	80.1	97.3	179.5	122.0	70.1	204.1	287.0	107.7	95.7	116.6
86.8	95.1	82.9	95.1	133.6	114.9	62.7	175.7	97.2	106.6	98.5	104.5
82.9	99.1	76.5	91.8	146.4	130.9	65.6	180.3	107.9	101.7	98.7	100.4
98.3	95.8	85.6	90.4	139.2	122.6	71.8	176.1	85.6	106.2	98.2	100.8
89.2	92.9	75.2	92.6	185.7	114.7	76.2	224.4	292.1	94.8	102.5	111.0
88.5	100.0	80.5	96.3	151.7	128.6	72.9	196.5	162.6	106.8	101.1	109.8
89.2	95.9	75.0	92.0	156.2	109.6	73.6	197.9	166.2	98.2	99.2	110.0
89.3	102.7	81.9	93.5	150.5	117.8	69.0	202.2	151.9	96.7	111.4	107.6
83.3	89.3	85.4	91.3	123.4	107.2	70.4	194.5	23.6	92.5	94.4	101.0
95.6	97.4	80.4	93.9	153.5	121.3	68.2	201.2	124.7	103.6	105.7	108.0
90.4	98.6	78.8	96.0	157.9	121.3	56.3	203.5	122.1	97.3	97.9	107.1
88.8	99.6	84.4	97.7	153.6	123.2	66.1	205.7	87.3	94.0	104.9	107.6
89.1	99.3	76.6	92.7	156.8	116.2	81.6	207.8	89.7	95.4	100.2	104.7
88.0	100.7	72.3	93.8	157.2	117.2	67.9	198.0	177.3	95.3	100.0	106.9
84.5	99.3	73.7	94.7	166.7	107.8	75.3	202.8	399.7	107.5	117.6	111.4
83.5	93.8	89.7	92.4	156.4	112.0	73.6	212.7	245.1	105.3	102.3	108.5
89.9	92.0	85.8	96.7	196.7	118.1	76.4	196.0	433.9	104.7	93.1	117.3
86.2	92.1	74.3	97.9	171.5	129.9	69.7	223.3	199.6	111.0	100.5	116.0
91.3	99.6	80.1	97.2	170.3	118.0	64.3	193.0	227.4	107.4	93.5	116.4
87.2	105.6	88.0	107.3	143.7	118.9	58.3	191.7	145.3	107.3	99.6	114.8
82.7	88.1	75.5	89.4	126.6	107.4	66.5	167.4	102.0	103.9	95.9	100.0
90.5	91.5	85.2	88.7	130.5	118.5	63.4	167.9	44.2	108.5	99.9	98.7
85.8	99.6	74.5	94.8	146.3	127.7	56.2	184.4	69.5	104.1	105.2	102.2
80.8	92.8	74.8	91.0	146.9	133.2	62.0	182.0	126.0	96.6	91.9	99.9
82.0	104.9	80.2	89.7	145.9	131.9	78.6	174.4	128.1	104.4	99.0	99.1
95.3	97.1	79.1	92.1	148.6	122.3	68.0	185.7	111.2	100.7	100.3	103.8
102.5	99.6	85.1	88.3	142.6	114.5	76.4	179.5	91.1	107.2	98.7	101.0
97.1	90.6	92.7	90.9	126.3	131.1	70.9	163.0	54.4	110.6	95.7	97.6
108.5	97.4	88.2	94.6	141.7	126.1	75.2	186.7	21.7	103.6	96.6	102.2
△ 5.3	△ 9.0	8.9	2.9	△ 11.4	14.5	△ 7.2	△ 9.2	△ 40.3	3.2	△ 3.0	△ 3.4
11.7	7.5	△ 4.9	4.1	12.2	△ 3.8	6.1	14.5	△ 60.1	△ 6.3	0.9	4.7

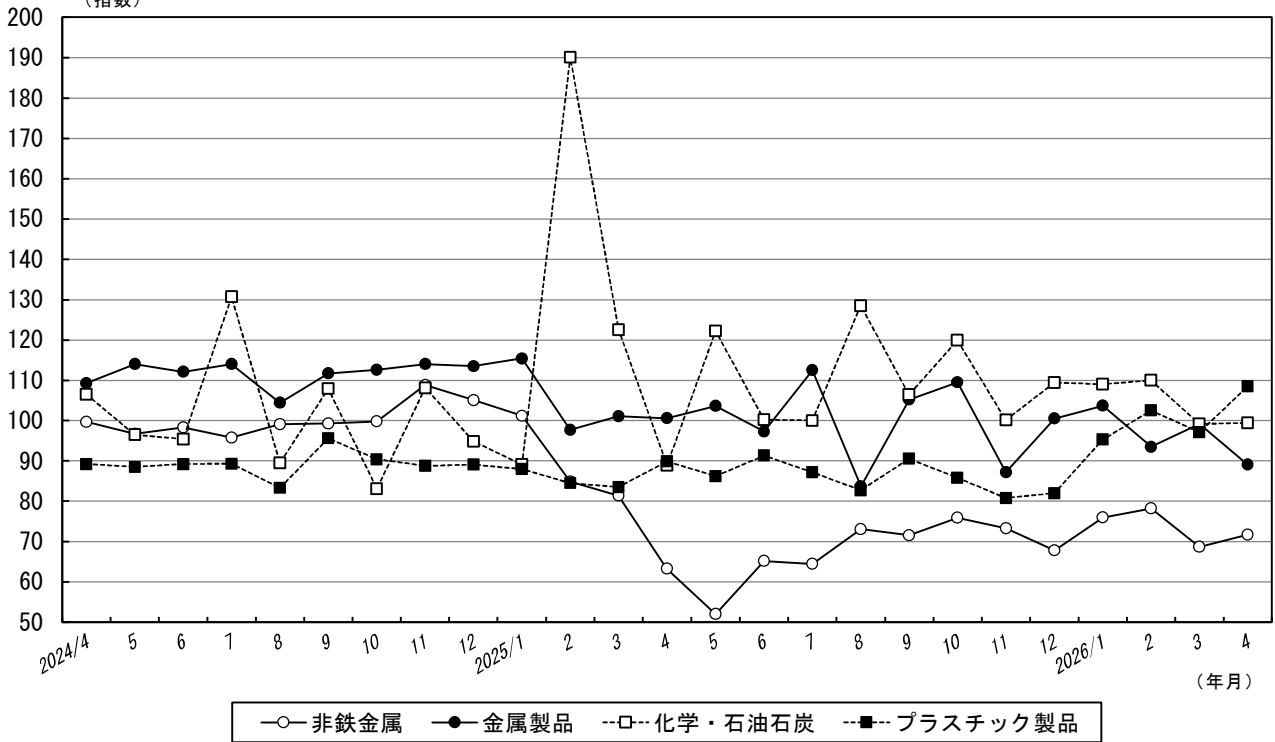
業種別主要指標の推移（季節調整済指数，2020年=100.0）



素材型業種

(指数)

(2020年=100.0)



その他業種

(指数)

(2020年=100.0)

