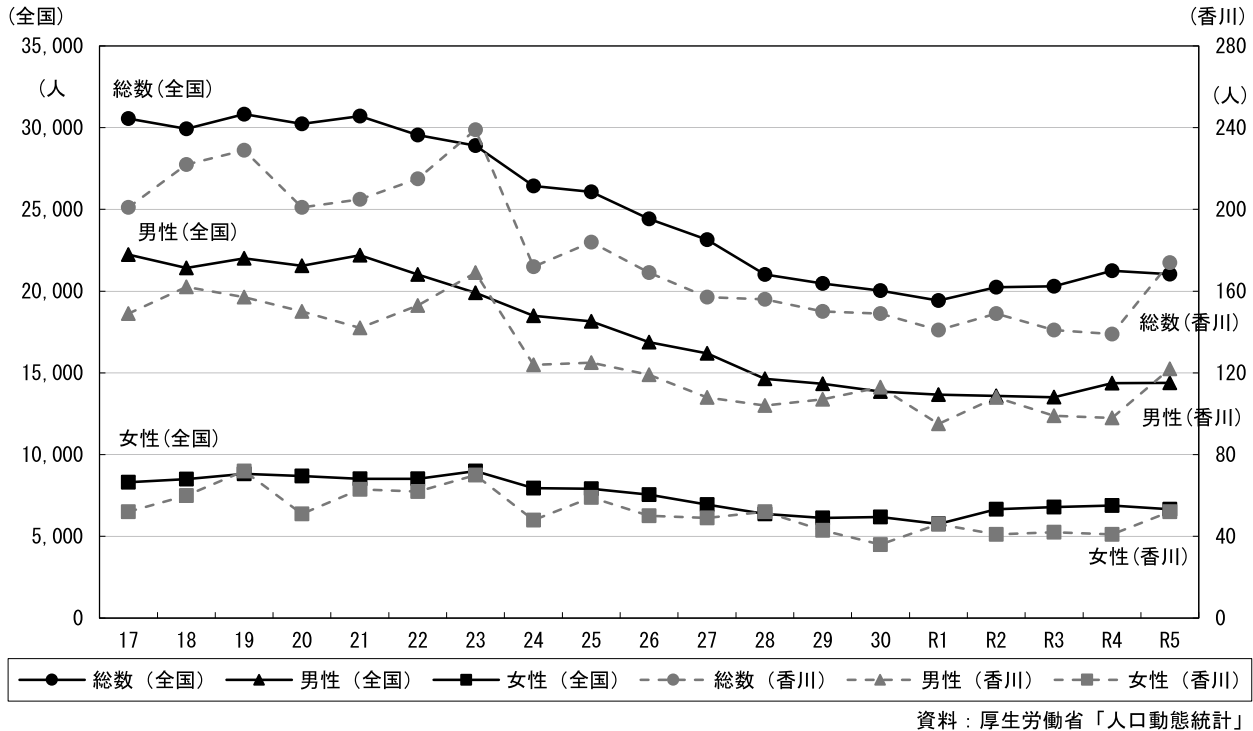


## Ⅵ 香川県の自殺の現状

### 1 自殺者数の推移

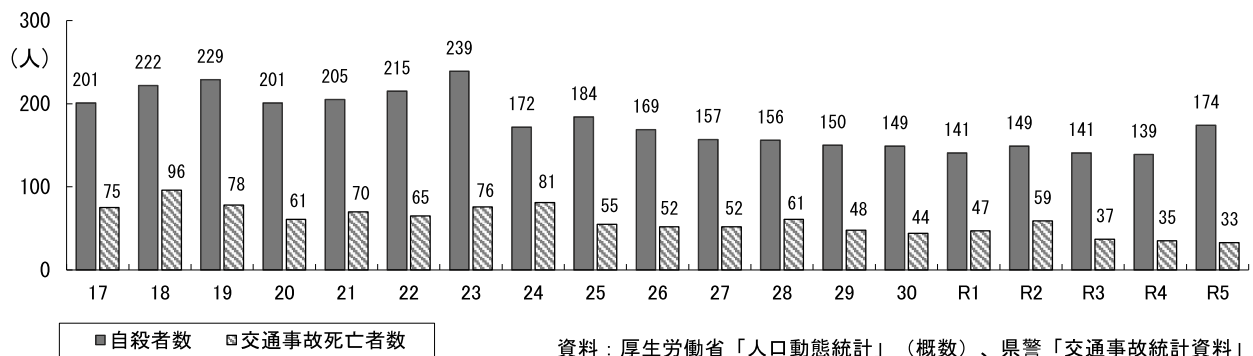
- ・全国の自殺者数は、平成22年以降3万人を下回り、減少傾向であったが、令和2年以降は増加に転じ、令和5年は4年ぶりに減少した。
- ・香川県の自殺者数は、平成24年以降200人を下回り、減少傾向であったが、令和2年は7年ぶりに増加に転じた。令和3年以降は2年連続で減少したが、令和5年は3年ぶりに増加した。

[第1-1図] 自殺者数の推移（全国、香川）



資料：厚生労働省「人口動態統計」

[第1-2図] 自殺者数と交通事故死亡者数の推移（香川）



資料：厚生労働省「人口動態統計」（概数）、県警「交通事故統計資料」

[第1表] 自殺者数の推移（全国、香川）

（単位：人）

|        |    | H18    | H19    | H20    | H21    | H22    | H23    | H24    | H25    | H26    | H27    | H28    | H29    | H30    | R1     | R2     | R3     | R4     | R5     |
|--------|----|--------|--------|--------|--------|--------|--------|--------|--------|--------|--------|--------|--------|--------|--------|--------|--------|--------|--------|
| 全<br>国 | 総数 | 29,921 | 30,827 | 30,229 | 30,707 | 29,554 | 28,896 | 26,433 | 26,063 | 24,417 | 23,152 | 21,021 | 20,468 | 20,031 | 19,425 | 20,243 | 20,291 | 21,252 | 21,037 |
|        | 男性 | 21,419 | 22,007 | 21,546 | 22,189 | 21,028 | 19,904 | 18,485 | 18,158 | 16,875 | 16,202 | 14,642 | 14,336 | 13,851 | 13,668 | 13,588 | 13,508 | 14,362 | 14,388 |
|        | 女性 | 8,502  | 8,820  | 8,683  | 8,518  | 8,526  | 8,992  | 7,948  | 7,905  | 7,542  | 6,950  | 6,379  | 6,132  | 6,180  | 5,757  | 6,655  | 6,783  | 6,890  | 6,649  |
| 香<br>川 | 総数 | 222    | 229    | 201    | 205    | 215    | 239    | 172    | 184    | 169    | 157    | 156    | 150    | 149    | 141    | 149    | 141    | 139    | 174    |
|        | 男性 | 162    | 157    | 150    | 142    | 153    | 169    | 124    | 125    | 119    | 108    | 104    | 107    | 113    | 95     | 108    | 99     | 98     | 122    |
|        | 女性 | 60     | 72     | 51     | 63     | 62     | 70     | 48     | 59     | 50     | 49     | 52     | 43     | 36     | 46     | 41     | 42     | 41     | 52     |

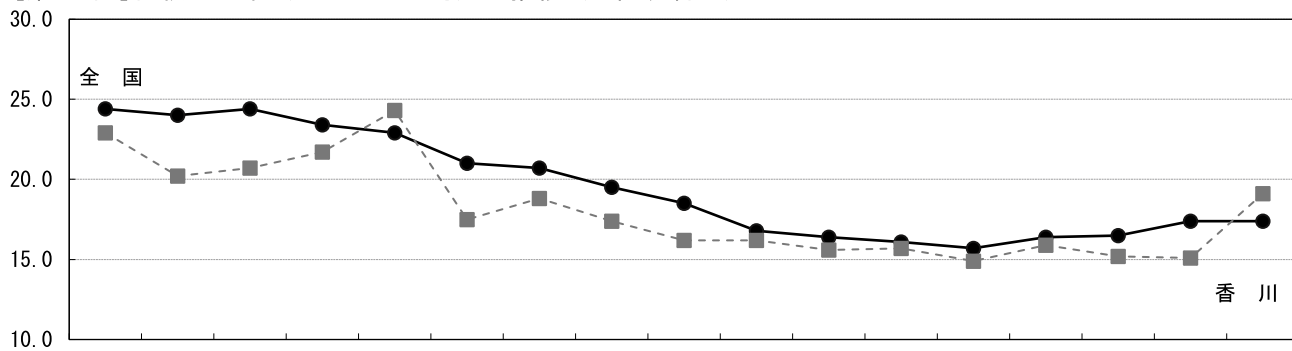
資料：厚生労働省「人口動態統計」

## 2 自殺死亡率（人口10万人当たりの自殺者数）の推移

### (1) 自殺死亡率の推移

- ・全国の自殺死亡率は、自殺者数と同様の傾向で、平成22年以降、減少傾向であったが、令和2年以降は3年連続で増加した。令和5年は横ばい。香川県の自殺死亡率は、令和2年は2年ぶりに増加に転じたが、令和3年以降は2年連続で減少した。令和5年は3年ぶりに増加した。

[第2-1図] 自殺死亡率（人口10万人対）の推移（全国、香川）



資料：厚生労働省「人口動態統計」

[第2表] 自殺死亡率（人口10万人対）の推移（全国、香川）

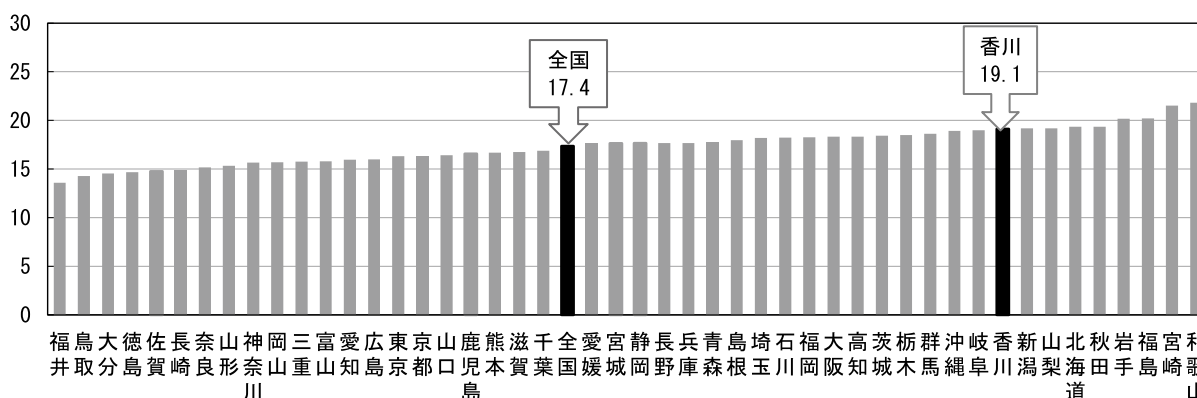
|    |    | H20  | H21  | H22  | H23  | H24  | H25  | H26  | H27  | H28  | H29  | H30  | R1   | R2   | R3   | R4   | R5   |
|----|----|------|------|------|------|------|------|------|------|------|------|------|------|------|------|------|------|
| 総数 | 全国 | 24.0 | 24.4 | 23.4 | 22.9 | 21.0 | 20.7 | 19.5 | 18.5 | 16.8 | 16.4 | 16.1 | 15.7 | 16.4 | 16.5 | 17.4 | 17.4 |
|    | 香川 | 20.2 | 20.7 | 21.7 | 24.3 | 17.5 | 18.8 | 17.4 | 16.2 | 16.2 | 15.6 | 15.7 | 14.9 | 15.9 | 15.2 | 15.1 | 19.1 |
| 男性 | 全国 | 35.1 | 36.2 | 34.2 | 32.4 | 30.1 | 29.7 | 27.6 | 26.6 | 24.1 | 23.6 | 22.9 | 22.7 | 22.6 | 22.6 | 24.2 | 24.4 |
|    | 香川 | 31.4 | 29.8 | 32.1 | 35.6 | 26.2 | 26.5 | 25.3 | 23.0 | 22.3 | 23.1 | 24.5 | 20.7 | 23.9 | 22.0 | 22.1 | 27.8 |
| 女性 | 全国 | 13.5 | 13.2 | 13.2 | 13.9 | 12.3 | 12.3 | 11.7 | 10.8 | 9.9  | 9.6  | 9.7  | 9.1  | 10.5 | 10.8 | 11.0 | 10.7 |
|    | 香川 | 9.8  | 12.2 | 12.1 | 13.7 | 9.4  | 11.6 | 9.9  | 9.8  | 10.5 | 8.7  | 7.3  | 9.4  | 8.5  | 8.7  | 8.6  | 11.1 |

資料：厚生労働省「人口動態統計」

### (2) 都道府県別自殺死亡率 (R5)

- ・都道府県別に比較すると、令和5年の自殺死亡率は全国で低い方から数えて39番目となっている

[第2-2図] 都道府県別自殺死亡率(人口10万人対、R5)



資料：厚生労働省「人口動態統計」

※ 香川県の順位（低い方から数えて）

平成24年：2位 平成25年：7位 平成26年：8位 平成27年：5位 平成28年：16位 平成29年：12位  
 平成30年：19位 令和元年：11位 令和2年：18位 令和3年：6位 令和4年：5位 令和5年：39位

### 3 年齢階級別自殺者数（香川）

#### (1) 年齢階級別自殺者数の推移

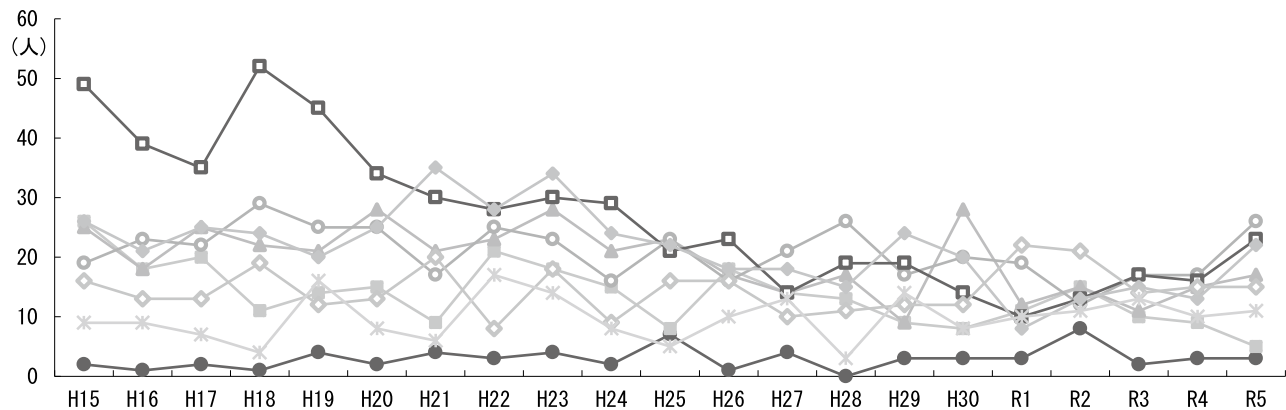
- ・令和4年と令和5年を比べると、男性は40代～60代が多く増加し、女性は10代～20代が多く増加している。

[第3表] 年齢階級別自殺者数の推移（香川）

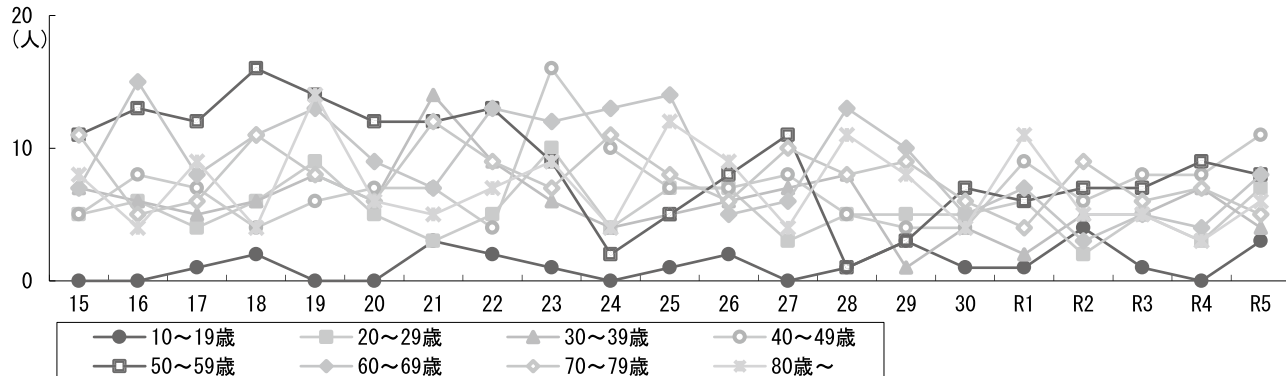
| 男性     | H16 | H17 | H18 | H19 | H20 | H21 | H22 | H23 | H24 | H25 | H26 | H27 | H28 | H29 | H30 | R1 | R2  | R3 | R4 | R5  |
|--------|-----|-----|-----|-----|-----|-----|-----|-----|-----|-----|-----|-----|-----|-----|-----|----|-----|----|----|-----|
| 総数     | 142 | 149 | 162 | 157 | 150 | 142 | 153 | 169 | 124 | 125 | 119 | 108 | 104 | 107 | 113 | 95 | 108 | 99 | 98 | 122 |
| 10～19歳 | 1   | 2   | 1   | 4   | 2   | 4   | 3   | 4   | 2   | 7   | 1   | 4   | 0   | 3   | 3   | 3  | 8   | 2  | 3  | 3   |
| 20～29歳 | 18  | 20  | 11  | 14  | 15  | 9   | 21  | 18  | 15  | 8   | 18  | 14  | 13  | 9   | 8   | 11 | 15  | 10 | 9  | 5   |
| 30～39歳 | 18  | 25  | 22  | 21  | 28  | 21  | 23  | 28  | 21  | 23  | 17  | 14  | 17  | 9   | 28  | 12 | 15  | 11 | 15 | 17  |
| 40～49歳 | 23  | 22  | 29  | 25  | 25  | 17  | 25  | 23  | 16  | 23  | 16  | 21  | 26  | 17  | 20  | 19 | 12  | 17 | 17 | 26  |
| 50～59歳 | 39  | 35  | 52  | 45  | 34  | 30  | 28  | 30  | 29  | 21  | 23  | 14  | 19  | 19  | 14  | 10 | 13  | 17 | 16 | 23  |
| 60～69歳 | 21  | 25  | 24  | 20  | 25  | 35  | 28  | 34  | 24  | 22  | 18  | 18  | 15  | 24  | 20  | 8  | 13  | 15 | 13 | 22  |
| 70～79歳 | 13  | 13  | 19  | 12  | 13  | 20  | 8   | 18  | 9   | 16  | 16  | 10  | 11  | 12  | 12  | 22 | 21  | 14 | 15 | 15  |
| 80歳～   | 0   | 7   | 4   | 16  | 8   | 6   | 17  | 14  | 8   | 5   | 10  | 13  | 3   | 14  | 8   | 10 | 11  | 13 | 10 | 11  |
| 女性     | H16 | H17 | H18 | H19 | H20 | H21 | H22 | H23 | H24 | H25 | H26 | H27 | H28 | H29 | H30 | R1 | R2  | R3 | R4 | R5  |
| 総数     | 57  | 52  | 60  | 72  | 51  | 63  | 62  | 70  | 48  | 59  | 50  | 49  | 52  | 43  | 36  | 46 | 41  | 42 | 41 | 52  |
| 10～19歳 | 0   | 1   | 2   | 0   | 0   | 3   | 2   | 1   | 0   | 1   | 2   | 0   | 1   | 3   | 1   | 1  | 4   | 1  | 0  | 3   |
| 20～29歳 | 6   | 4   | 6   | 9   | 5   | 3   | 5   | 10  | 4   | 7   | 7   | 3   | 5   | 5   | 5   | 6  | 2   | 5  | 3  | 7   |
| 30～39歳 | 6   | 5   | 6   | 8   | 6   | 14  | 9   | 6   | 4   | 5   | 6   | 7   | 8   | 1   | 4   | 2  | 5   | 5  | 7  | 4   |
| 40～49歳 | 8   | 7   | 4   | 6   | 7   | 7   | 4   | 16  | 10  | 7   | 7   | 8   | 5   | 4   | 4   | 9  | 6   | 8  | 8  | 11  |
| 50～59歳 | 13  | 12  | 16  | 14  | 12  | 12  | 13  | 9   | 2   | 5   | 8   | 11  | 1   | 3   | 7   | 6  | 7   | 7  | 9  | 8   |
| 60～69歳 | 15  | 8   | 11  | 13  | 9   | 7   | 13  | 12  | 13  | 14  | 5   | 6   | 13  | 10  | 5   | 7  | 3   | 5  | 4  | 8   |
| 70～79歳 | 5   | 6   | 11  | 8   | 6   | 12  | 9   | 7   | 11  | 8   | 6   | 10  | 8   | 9   | 6   | 4  | 9   | 6  | 7  | 5   |
| 80歳～   | 4   | 9   | 4   | 14  | 6   | 5   | 7   | 9   | 4   | 12  | 9   | 4   | 11  | 8   | 4   | 11 | 5   | 5  | 3  | 6   |

資料：厚生労働省「人口動態統計」

[第3-1図] 年齢階級別の自殺者の推移（香川、男性）



[第3-2図] 年齢階級別の自殺者の推移（香川、女性）

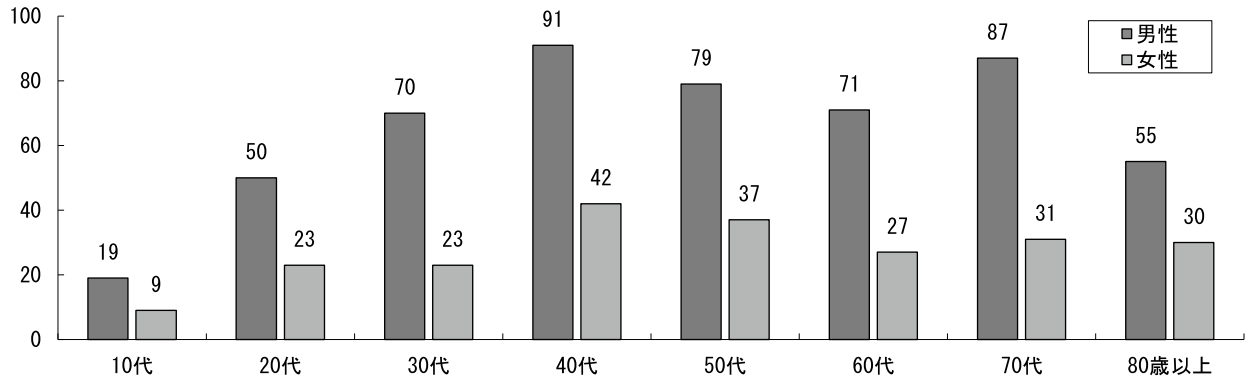


資料：厚生労働省「人口動態統計」

(2) 過去5年間の年齢階級別自殺者数

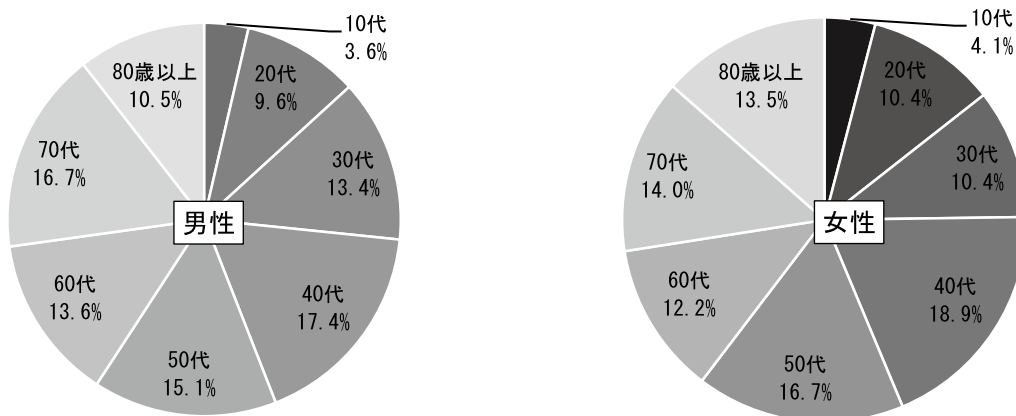
- ・年齢階級別自殺者数では、特に男性の40代及び70代が多い。
- ・自殺者全体の男女別構成比は男性がほぼ7割を占めている

[第3-3図] 年齢階級別自殺者数 (R1-R5計、香川)



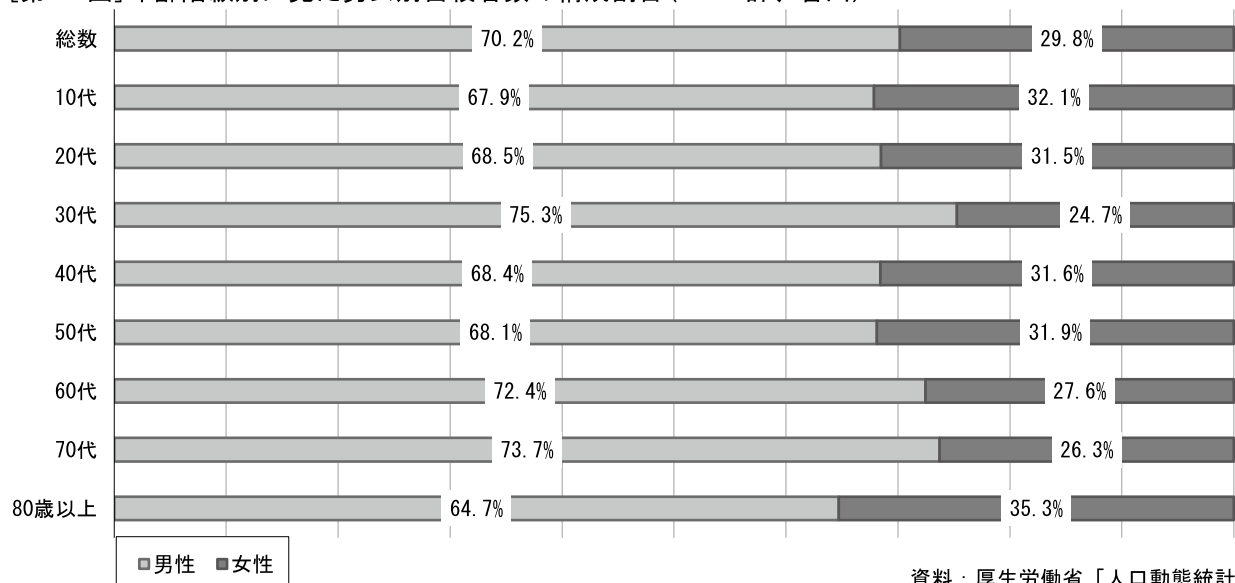
資料：厚生労働省「人口動態統計」

[第3-4図] 年齢階級別自殺者数の構成割合 (R1-R5計、香川)



資料：厚生労働省「人口動態統計」

[第3-5図] 年齢階級別に見た男女別自殺者数の構成割合 (R1-R5計、香川)



資料：厚生労働省「人口動態統計」

#### 4 年齢階級別死因順位・死亡者数（香川）

令和5年

資料：厚生労働省「人口動態統計」

| 年齢階級   | 第1位   |     |       | 第2位     |     |       | 第3位                  |     |       |
|--------|-------|-----|-------|---------|-----|-------|----------------------|-----|-------|
|        | 死因    | 死亡数 | 割合    | 死因      | 死亡数 | 割合    | 死因                   | 死亡数 | 割合    |
| 10～14歳 | 悪性新生物 | 1   | 50.0% |         |     |       |                      |     |       |
|        | 脳血管疾患 | 1   | 50.0% |         |     |       |                      |     |       |
| 15～19歳 | 自殺    | 6   | 85.7% | 不慮の事故   | 1   | 14.3% |                      |     |       |
| 20～24歳 | 自殺    | 6   | 50.0% | 悪性新生物   | 3   | 25.0% | 呼吸器系の疾患              | 1   | 8.3%  |
|        |       |     |       |         |     |       | 不慮の事故                | 1   | 8.3%  |
|        |       |     |       |         |     |       | 血液及び造血器の疾患並びに免疫機構の障害 | 1   | 8.3%  |
|        |       |     |       |         |     |       |                      |     |       |
| 25～29歳 | 自殺    | 6   | 40.0% | 不慮の事故   | 4   | 26.7% | 悪性新生物                | 1   | 6.7%  |
|        |       |     |       |         |     |       | 血液及び造血器の疾患並びに免疫機構の障害 | 1   | 6.7%  |
|        |       |     |       |         |     |       | 神経系の疾患               | 1   | 6.7%  |
|        |       |     |       |         |     |       | 心疾患                  | 1   | 6.7%  |
|        |       |     |       |         |     |       | 他殺                   | 1   | 6.7%  |
| 30～34歳 | 自殺    | 10  | 40.0% | 悪性新生物   | 4   | 16.0% | 神経系の疾患               | 2   | 8.0%  |
|        |       |     |       |         |     |       | 心疾患                  | 2   | 8.0%  |
|        |       |     |       |         |     |       | 消化器系の疾患              | 2   | 8.0%  |
| 35～39歳 | 自殺    | 11  | 40.7% | 悪性新生物   | 3   | 11.1% | 脳血管疾患                | 2   | 7.4%  |
|        |       |     |       | 消化器系の疾患 | 3   | 11.1% | 心疾患                  | 2   | 7.4%  |
|        |       |     |       | 不慮の事故   | 3   | 11.1% |                      |     |       |
| 40～44歳 | 自殺    | 16  | 33.3% | 悪性新生物   | 9   | 18.8% | 心疾患                  | 7   | 14.6% |
| 45～49歳 | 悪性新生物 | 34  | 32.1% | 自殺      | 21  | 19.8% | 心疾患                  | 14  | 13.2% |
| 50～54歳 | 悪性新生物 | 60  | 34.3% | 心疾患     | 26  | 14.9% | 脳血管疾患                | 21  | 12.0% |
| 55～59歳 | 悪性新生物 | 88  | 44.0% | 心疾患     | 24  | 12.0% | 脳血管疾患                | 16  | 8.0%  |
| 60～64歳 | 悪性新生物 | 120 | 37.0% | 心疾患     | 45  | 13.9% | 消化器系の疾患              | 26  | 8.0%  |

令和4年

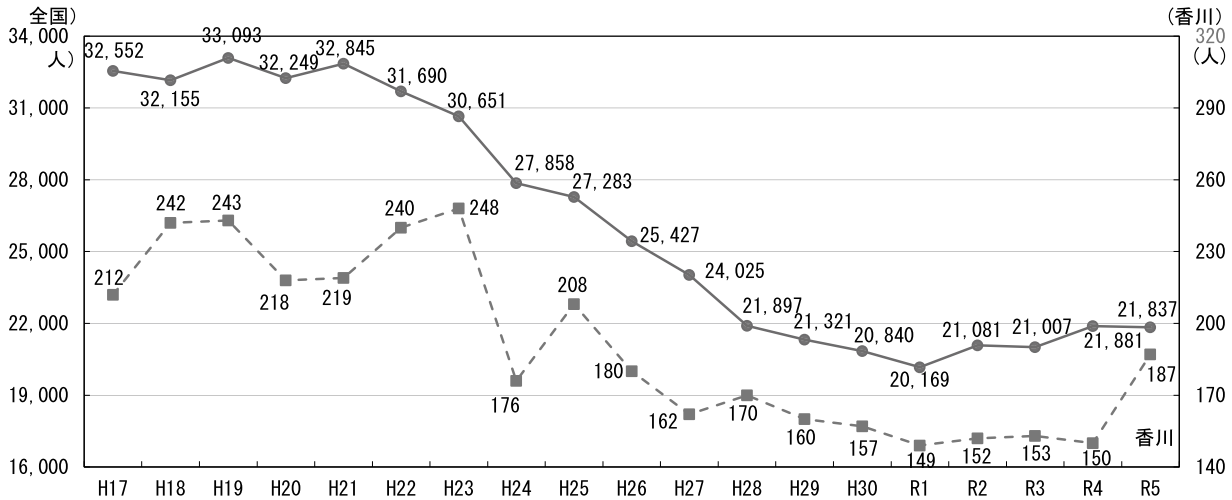
資料：厚生労働省「人口動態統計」

| 年齢階級   | 第1位            |     |       | 第2位                             |     |       | 第3位            |     |       |
|--------|----------------|-----|-------|---------------------------------|-----|-------|----------------|-----|-------|
|        | 死因             | 死亡数 | 割合    | 死因                              | 死亡数 | 割合    | 死因             | 死亡数 | 割合    |
| 10～14歳 | 先天奇形、変形及び染色体異常 | 1   | 50.0% |                                 |     |       |                |     |       |
|        | その他            | 1   | 50.0% |                                 |     |       |                |     |       |
| 15～19歳 | 不慮の事故          | 3   | 37.5% | 悪性新生物                           | 1   | 12.5% |                |     |       |
|        | 自殺             | 3   | 37.5% | 症状、徴候及び異常臨床所見・異常検査所見で他に分類されないもの | 1   | 12.5% |                |     |       |
| 20～24歳 | 自殺             | 9   | 52.9% | 不良の事故                           | 2   | 11.8% | 敗血症            | 1   | 5.9%  |
|        |                |     |       | 心疾患                             | 2   | 11.8% | 新生物            | 1   | 5.9%  |
|        |                |     |       |                                 |     |       | 神経系の疾患         | 1   | 5.9%  |
| 25～29歳 | 自殺             | 3   | 42.9% | 悪性新生物                           | 2   | 28.6% | 不慮の事故          | 1   | 14.3% |
|        |                |     |       |                                 |     |       | 先天奇形、変形及び染色体異常 | 1   | 14.3% |
| 30～34歳 | 自殺             | 12  | 52.2% | 悪性新生物                           | 4   | 17.4% | 不慮の事故          | 2   | 8.7%  |
| 35～39歳 | 自殺             | 10  | 32.3% | 悪性新生物                           | 7   | 22.6% | 消化器系の疾患        | 2   | 6.5%  |
|        |                |     |       |                                 |     |       | 心疾患            | 2   | 6.5%  |
| 40～44歳 | 悪性新生物          | 19  | 27.9% | 自殺                              | 11  | 16.2% | 心疾患            | 9   | 13.2% |
| 45～49歳 | 悪性新生物          | 26  | 30.6% | 自殺                              | 14  | 16.5% | 心疾患            | 12  | 14.1% |
| 50～54歳 | 悪性新生物          | 45  | 33.3% | 自殺                              | 17  | 12.6% | 心疾患            | 16  | 11.9% |
| 55～59歳 | 悪性新生物          | 76  | 38.0% | 心疾患                             | 25  | 12.5% | 消化器系の疾患        | 16  | 8.0%  |
| 60～64歳 | 悪性新生物          | 124 | 42.8% | 心疾患                             | 45  | 15.5% | 脳血管疾患          | 24  | 8.3%  |

## 5 警察庁「自殺統計」※

### (1) 自殺者数の推移

[第4-1図] 自殺者数の推移（全国・香川）



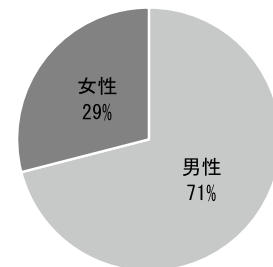
資料：警察庁「自殺統計」

### (2) 自殺者数（男女別・年齢階級別）

[第5-1表] 男女別・年齢階級別の自殺者数（R5年、香川）

|    | 10代 | 20代 | 30代 | 40代 | 50代 | 60代 | 70代 | 80歳以上 | 不詳 | 計   |
|----|-----|-----|-----|-----|-----|-----|-----|-------|----|-----|
| 男性 | 3   | 6   | 18  | 28  | 28  | 21  | 18  | 11    | 0  | 133 |
| 女性 | 2   | 7   | 4   | 11  | 7   | 10  | 5   | 8     | 0  | 54  |
| 計  | 5   | 13  | 22  | 39  | 35  | 31  | 23  | 19    | 0  | 187 |

[第5-2図] 男女別自殺者数の構成割合（R5、香川）

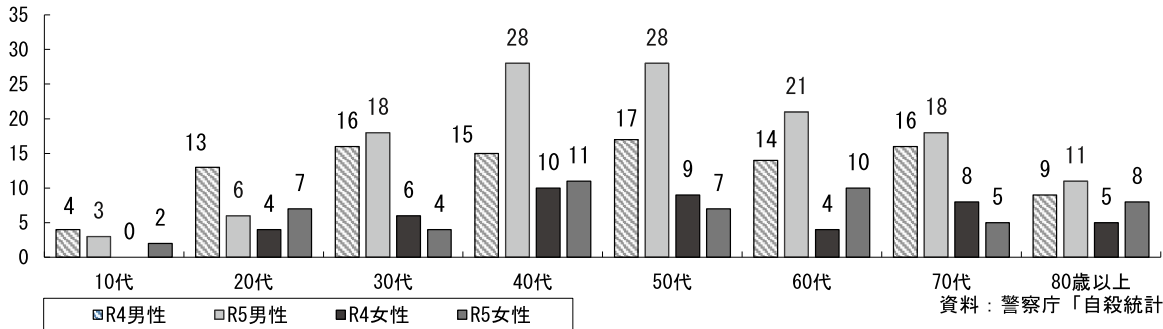


資料：警察庁「自殺統計」

[第5-2表] 男女別・年齢階級別の自殺者数（R4年、香川）

|    | 10代 | 20代 | 30代 | 40代 | 50代 | 60代 | 70代 | 80歳以上 | 不詳 | 計   |
|----|-----|-----|-----|-----|-----|-----|-----|-------|----|-----|
| 男性 | 4   | 13  | 16  | 15  | 17  | 14  | 16  | 9     | 0  | 104 |
| 女性 | 0   | 4   | 6   | 10  | 9   | 4   | 8   | 5     | 0  | 46  |
| 計  | 4   | 17  | 22  | 25  | 26  | 18  | 24  | 14    | 0  | 150 |

[第5-3図] 男女別・年齢階級別自殺者数（R4・R5、香川）



資料：警察庁「自殺統計」

(参考) 自殺統計における都道府県別自殺死亡率  
(10万人当たりの自殺者数)

|        |      |       |     |      |
|--------|------|-------|-----|------|
| (全国平均) | 17.6 | (低い県) | 鳥取  | 13.2 |
|        |      |       | 徳島  | 14.2 |
| (香川県)  | 20.0 |       | 福井  | 14.5 |
|        |      |       | 神奈川 | 14.8 |
|        |      | (高い県) | 山梨  | 26.8 |
|        |      |       | 和歌山 | 24.8 |
|        |      |       | 岩手  | 22.4 |
|        |      |       | 福島  | 21.8 |

#### ※ 統計データの集計方法の相違

厚生労働省の人口動態統計は、日本における日本人を対象とし、住所地を基に死亡時点で計上。

警察庁の自殺統計は、総人口（外国人も含む）を対象とし、発見地を基に死体発見時点で計上。

集計方法の相違により、統計データに差異が生じている。

(3) 原因・動機別自殺件数（香川）

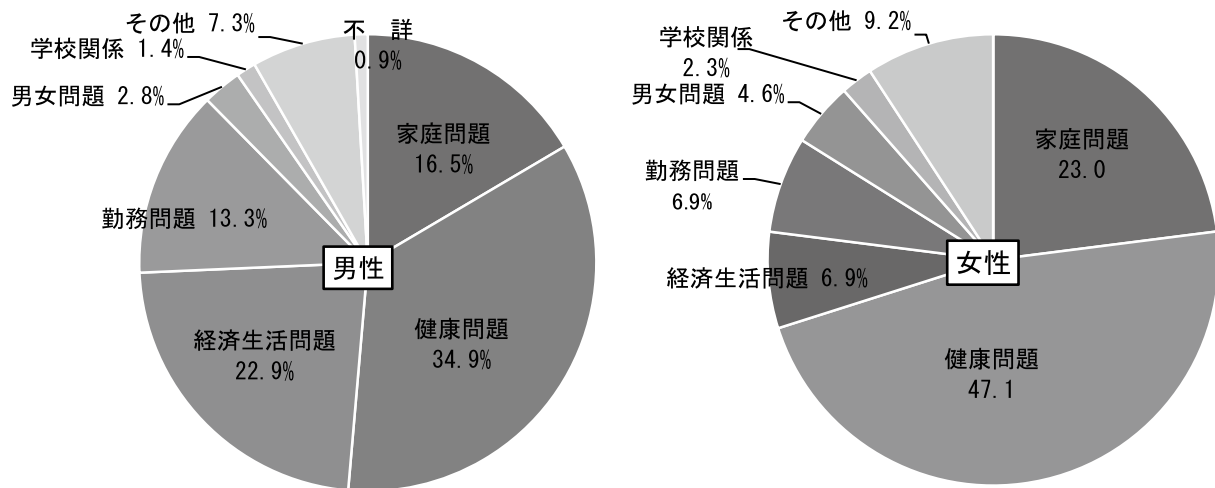
- ・男性、女性ともに、健康問題（男性 34.86%、女性 47.13%）が多い。
- ・男性は、女性に比べて経済生活問題・勤務問題を理由とした自殺の割合が高くなっている。

[第5-3表] 男女別、原因・動機別の自殺者数（R4・R5、香川）

|        | 令和5年 |    |     |       |       |       | 令和4年 |    |     |       |       |       |
|--------|------|----|-----|-------|-------|-------|------|----|-----|-------|-------|-------|
|        | 自殺者数 |    |     | 男女別割合 |       |       | 自殺者数 |    |     | 男女別割合 |       |       |
|        | 男性   | 女性 | 計   | 男性    | 女性    | 計     | 男性   | 女性 | 計   | 男性    | 女性    | 計     |
| 家庭問題   | 36   | 20 | 56  | 16.5% | 23.0% | 18.4% | 23   | 11 | 34  | 14.8% | 15.9% | 15.2% |
| 健康問題   | 76   | 41 | 117 | 34.9% | 47.1% | 38.4% | 50   | 36 | 86  | 32.3% | 52.2% | 38.4% |
| 経済生活問題 | 50   | 6  | 56  | 22.9% | 6.9%  | 18.4% | 36   | 7  | 43  | 23.2% | 10.1% | 19.2% |
| 勤務問題   | 29   | 6  | 35  | 13.3% | 6.9%  | 11.5% | 20   | 6  | 26  | 12.9% | 8.7%  | 11.6% |
| 男女問題   | 6    | 4  | 10  | 2.8%  | 4.6%  | 3.3%  | 4    | 2  | 6   | 2.6%  | 2.9%  | 2.7%  |
| 学校関係   | 3    | 2  | 5   | 1.4%  | 2.3%  | 1.6%  | 4    | 0  | 4   | 2.6%  | 0.0%  | 1.8%  |
| その他    | 16   | 8  | 24  | 7.3%  | 9.2%  | 7.9%  | 12   | 3  | 15  | 7.7%  | 4.4%  | 6.7%  |
| 不詳     | 2    | 0  | 2   | 0.9%  | 0.0%  | 0.7%  | 6    | 4  | 10  | 3.9%  | 5.8%  | 4.5%  |
| 計      | 218  | 87 | 305 | 100%  | 100%  | 100%  | 155  | 69 | 224 | 100%  | 100%  | 100%  |

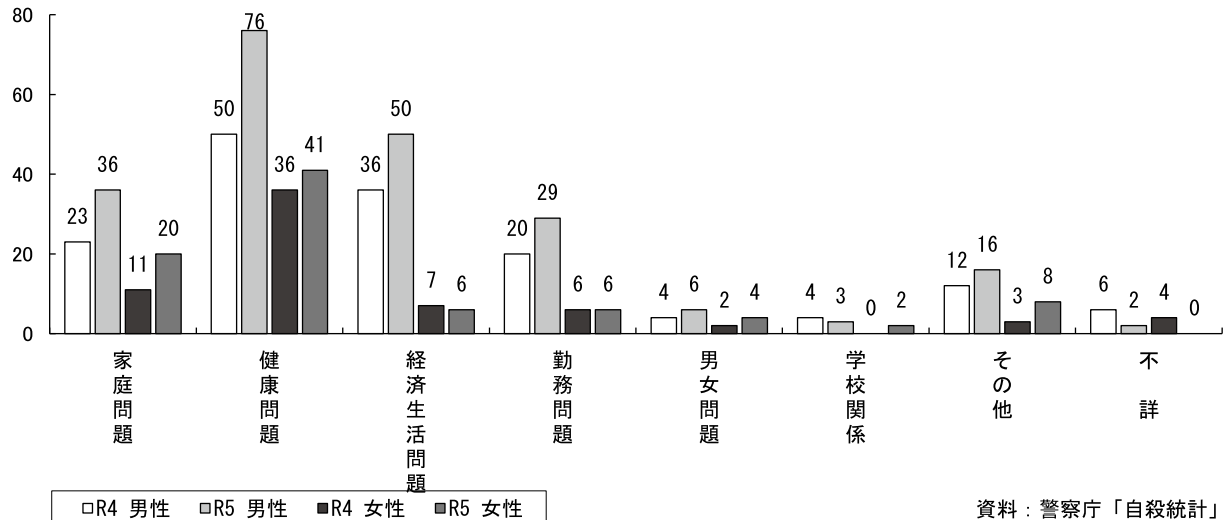
※ 自殺者一人につき原因・動機を3つまで計上しているため、原因・動機の合計数は自殺者数と一致しない。  
資料：警察庁「自殺統計」

[第5-4図] 原因・動機別自殺者数の構成割合（R5、香川）



資料：警察庁「自殺統計」

[第5-5図] 原因・動機別自殺者数（R4・R5、香川）



資料：警察庁「自殺統計」