

**入所 打ち合わせ事項
（小学校・中学校）**

配布資料

- **打ち合わせ事項（入所時・夕方）**
- **入所ファイル**
- **使用状況届**
- **活動参加人数等確認票**

※使用状況届は、夕方打ち合わせ時、精算確認時に毎回ご持参ください。

※活動参加人数確認票は、活動ごとに必要事項を記入し、活動前に当施設職員へご提出ください。

提出物

(宿泊者名簿、カッター乗船者名簿、はHP(利用の手引き等)内のエクセルより作成)
 (屋島少年自然の家を利用される皆様へは、HP(利用の手引き等)内のPDFより確認)

・宿泊者名簿

・カッター乗船者名簿

(活動を選択した場合)

・しおり2部 (作成している場合)

・屋島少年自然の家を利用される皆様へ (署名必須)

利用人数、注文品数の確認

- 宿泊者数**
- 注文品の確認**

**（注文品は当日変更できないので、各学校、
団体で対応をお願いします。）**

施設の利用確認①

使用する宿泊棟の確認

※入室は入所式後（前日入所団体がいる場合は午後の活動後）

第1 宿泊棟



第2 宿泊棟



施設の利用確認②

使用する風呂の確認

第1宿泊棟 風呂



第2宿泊棟 風呂



施設の利用の確認③

保健室は研修棟

第1 宿泊棟利用団体は保健室2

(第1 宿泊棟用)



第2 宿泊棟利用団体は保健室1を使う

(第2 宿泊棟用)



施設の利用の確認④

- **冷暖房の使用**
- **インスタグラムへの撮影許可**
- **外線利用及び取次ぎ可（事務所） 22:00まで**

日程の確認

- **入所式の進行**

(準備ができましたら内線21まで連絡ください)

- **1日目夕食までの時程**

- **活動人数、班数**

- **集合場所**

- **活動準備物**

- **同日入所団体との調整**

- **特別な配慮を要する利用者の確認**

夕方打ち合わせについて

16:30 事務室前

- ※宿泊中は毎日行います。
- ※キャンプファイヤー、サービス担当者も同席していただきます。
- ※同日入所団体がある場合、時間厳守でお願いします。

貸し出し①

シーツ、枕カバーを必要枚数準備しています。

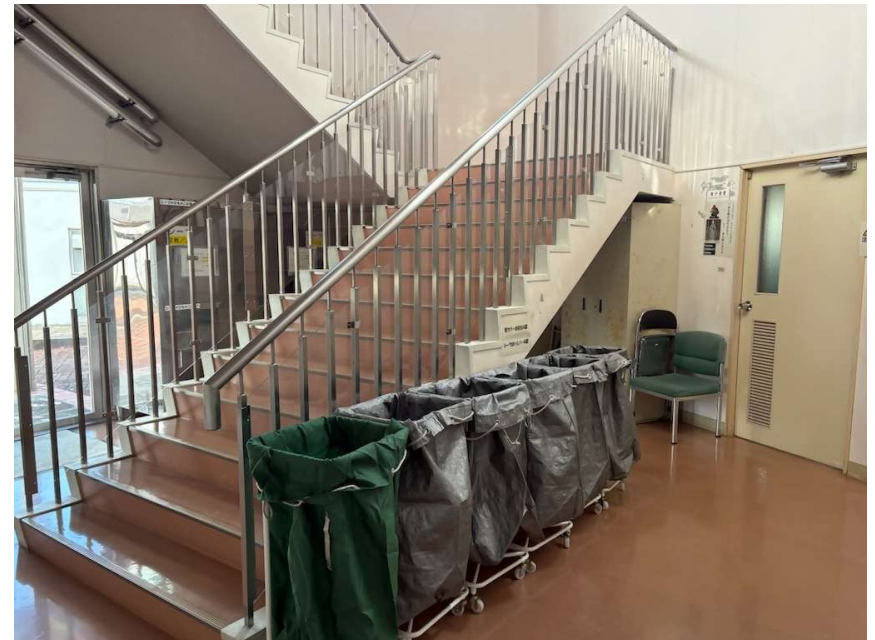
(1人シーツ2枚、枕カバー1枚 ※指導者室の方も使う)

足りない場合、追加する場合は事務室まで取りに来てください。

第1宿泊棟1階リネン室



第2宿泊棟風呂場前



貸し出し②

鍵の確認

鍵を確認してサインしてください。

(小学校は、夕方の打ち合わせで、鍵を貸し出します)

他の貸し出し

国旗、県旗、音響機器、イノシシ除け鈴など

鍵貸出票		
団体名	月 日 () ~ 月 日 () 利用	
日時	貸受人(サイン)	返却状況 <small>(印欄に捺印)</small>
場所		
運動場入口		
第1出入口		
207指導者室		
空調リモコン		
第1出入口		
307指導者室		
空調リモコン		
第2出入口		
指導者室	1 2 3	
食品検収室		
多目的浴室		
大研修室入口		
体育館		
FDG倉庫		
国旗		
県旗		
マイクアンプ		
延長コード		
入浴フェイルD00.		
いのしし避け鈴		
FDG倉庫		

注文品について①

(飲料、パン、弁当、汁物)



・弁当と汁物は、食堂のテーブルに置いています。テーブルに利用団体の注文品申込書を添付していますので、確認してお取りください。

(ゴミ袋、青いカゴと一緒に)

・アレルギー等で別の種類の弁当を注文した場合、横の白いカゴにいれています。

注文品について②

(飲料、パン、弁当、汁物)

- ポットは6台あります。ブレイカーが落ちるため、指定された場所で、ご利用ください。



注文品について③

(飲料、パン、弁当、汁物)

- 汁物の水は、食堂入り口の手洗い場の水を使用してください。
(水質検査済み)



注文品について④

(飲料、パン、弁当、汁物)

- ・飲料は、食堂前自動販売機横の食品検収室にあります。施錠していますので、お貸しする鍵を使って、ご利用ください。



注文品について⑤

(飲料、パン、弁当、汁物)

・パンは、食品検収室奥の戸を開けてすぐのところにあります。パン箱は片付け時に必ず元の場所へご返却ください。

(バターロールの場合、マーガリンとジャムが食品検収室の冷蔵庫にあります)



・団体名と数の確認をしてからお取りください。

ゴミの処理と所定の場所②（燃やせるゴミ）

つどいの広場南側のごみ捨て場

「燃やせるゴミ」に入れてください。

パンの袋、野外炊事のゴミ、ペットボトルのラベルとキャップも燃やせるゴミです。



ゴミの処理と所定の場所③（ペットボトル本体）

- ・ペットボトル本体

つどいの広場南側のごみ捨て場 「ペットボトル」

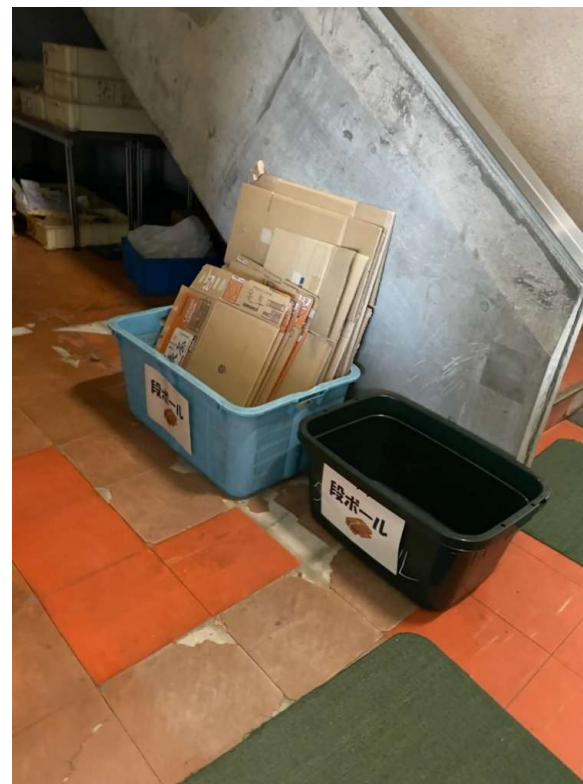


ゴミの処理と所定の場所④

(ペットボトルの段ボール)

・ペットボトルの段ボール

つづして、管理棟1階、階段下



ゴミの処理と所定の場所⑤（弁当ゴミ）

食べ残し等はいれたままで容器に蓋をし、青いカゴの中にゴミ袋を入れて容器を重ねて入れてください。青いカゴ一式は、食堂入り口（靴箱前）に置いてください。ゴミ袋に入れる時には、青いカゴから上にはみ出ないようにお願いします。弁当容器、20個が目安です。



弁当容器(最大20
個まで)をゴミ袋へ
入れてしぼる。



ゴミの処理と所定の場所⑥

(汁物、野外炊事のゴミ)

- ・汁物カップ、野外炊事のゴミは、燃やせるゴミのコンテナに捨ててください。
- ・汁物、野外炊事等の残飯は、小袋に入れる等して、必ず大袋と二重にした状態で、燃やせるゴミのコンテナへ捨ててください。



ゴミの処理と所定の場所⑦

**学校、団体が持ち込んだゴミは持ち帰りになります。
よろしくお願いします。**

打ち合わせは終わりです。

注文品の確認に行きます。
（食品検収室へ）

