

香川県立東山魁夷せとうち美術館では、今年度は2回のテーマ作品展を行います。テーマ作品展は、魁夷の版画作品を中心とする所蔵品から、季節や取材地などのテーマに基づいて作品を選び紹介するものです。

Kagawa Prefectural Higashiyama Kai Setouchi Art Museum offers two times Exhibitions (from museum collections) on this year.

■ 観覧料 Admission Fee

	一般 Adults	20名以上の団体料金 group rates for 20 and more
テーマ作品展 Exhibitions from Museum Collections	310円 (yen)	240円 (yen)

※高校生以下、満65歳以上の方、障害者手帳をお持ちの方は無料
(当館受付にて証明書等をご提示ください)

※2024年5月18日㊤(国際博物館の日)は無料

*Free entry to high/Junior high/elementary school students.

*Free entry for senior visitors aged 65 and over.

Please show proof of age (driver's license, passport, etc.) at the ticket office.

*Free admission on May 18, 2024. (To celebrate International Museum Day.)

■ 開館時間

午前9時～午後5時(入館は午後4時30分まで)
Open 9:00AM-5:00PM [Last entry 4:30PM]

■ 休館日

月曜日(休日の場合は開館、翌日火曜日が休館)

※ただし、4月30日(火)、5月7日(火)、8月13日(火)は開館します

■ 臨時休館

・2024年4月8日～11日 ・6月17日～21日
・7月1日～4日
・9月2日～2025年4月上旬(設備工事のため)

Closed

Monday

※ Open on Mondays April 29, May 6, July 15, and August 12, 2024.

※ Close on July 16 (Tuesday), 2024.

Temporary Closed

April 8-11, June 17-21, July 1-4, 2024
September 2, 2024-early April 2025

■ ラウンジ・カフェ

四国八十八景選定

魁夷の祖父が生まれ育った櫃石島が浮かぶ瀬戸内海の景色を眺望することができます。

カフェ営業時間/午前9時30分～午後4時30分
(午後4時オーダーストップ)

Lounge/Cafe

Refreshments are available at Lounge and Cafe with a splendid view of Hitsuishijima Island in the Seto Inland Sea, where the grandfather of Kaii was born and brought up.

9:30AM-4:30PM [Last order 4:00PM]

■ ミュージアムショップ

当館が所蔵する作品の絵はがきや額絵、便箋、マグカップなどオリジナルグッズを販売しています。

The Museum Shop offers a variety of items that have been made based on the museum collections. Souvenirs on sale here include postcards, mugs, etc.

第1期テーマ作品展 Exhibition from museum collections 1

2024年 4月12日(金)～6月16日(日)

瀬戸内海国立公園指定90周年記念

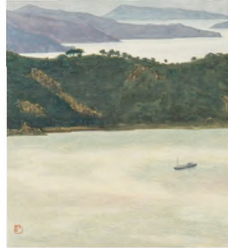
自然は心の鏡— 魁夷が描いた国立公園

日本最初の国立公園のひとつ「瀬戸内海国立公園」は、1934(昭和9)年の指定から90周年を迎えます。魁夷が瀬戸内海の櫃石島(香川県坂出市)を描いた「朝の内海」をはじめ、日本各地の国立公園に関連する自然豊かな風景を描いた作品を展示します。



1・2階展示室 1st/2nd Floor

朝の内海(紙本淡彩)
Inland Sea or Morning



吉野の春(リトグラフ)
Spring in Yoshino



第2期テーマ作品展 Exhibition from museum collections 2

2024年 6月22日(土)～9月1日(日)
※会期中に臨時休館(7月1日～4日)があります

自然は心の鏡— 魁夷が描いた心の風景

魁夷が生涯の中で巡り合い、忘れられず、あるいは心の中に思い描いた数々の風景。「心を鏡のようにして」描いたスケッチから、入念な取材と実感をもとに描き上げた幻想的風景、さらには構成巧みなデザインまで、様々な心象風景として紹介します。

1・2階展示室 1st/2nd Floor

滝スケッチA(紙本彩色)
Waterfall (sketch)



月光(麻布彩画)
Moonlight



設備工事のための臨時休館 Closed for equipment construction

2024年 9月2日(月)～2025年 4月上旬

館内の照明・空調設備の工事にともない、

2024年9月2日(月)から2025年4月上旬(予定)まで 休館いたします。

- 2024年度は、テーマ作品展(所蔵作品展)のみ開催し、特別展は行いません
- 休館中は全館ご入館いただけません
- 館内カフェ・ミュージアムショップも休業します

ご不便をおかけいたしますが、ご理解くださいますようお願いいたします。

詳しくはホームページをご確認ください。

This Museum is **temporary closed** from September 2, 2024 to early April 2025 for equipment construction.

The exhibition rooms, cafe, and shop are all closed.

