

香川県水道用水供給事業会計

1. 施設及び業務の概要

区 分		事 項	備 考
施設 の 概 要	水 源	吉野川表流水（早明浦ダム）	※県営広域水道第二次拡張事業 ・計画給水量 309,100m ³ /日 ・総事業費 420億円程度（水利転用費含む） ・工期 平成11年度～ ※香川用水施設緊急改築事業負担金 ・水道用原水調整池建設工事 ・総事業費 254億円（2/3を上水会計が負担） ・工期 平成11年度～20年度
	配 水 能 力	249,100m ³ /日	
	工 期	昭和44年度～平成5年度（創設事業、第一次拡張事業）	
	総 事 業 費	373億5,100万円（創設事業、第一次拡張事業合計） （専用施設費282億2,700万円、共同施設費等91億2,400万円）	
業 務 の 概 要	給 水 料 金	基本料金 1立方メートルにつき 60円 使用料金 1立方メートルにつき 8円 超過料金 1立方メートルにつき 108円 上記により算出した額に百分の百八を乗じて得た額	
	27 年 度 契 約 水 量	1 日 平 均 173,987m ³	
	27 年 度 有 収 水 量	1 日 平 均 174,006m ³ (年間 63,686,245m ³)	
	施 設 利 用 率	69.1 %	

2. 経営成績及び財政状態

(1) 経営成績

① 損益計算書

(平27. 4. 1～平28. 3. 31)

		(借 方)	(貸 方)		
総費用 4,111 百万円 (4,173)		営業費用 3,926 百万円 (3,933)		営業収益 4,360 百万円 (4,396)	総収益 4,559 百万円 (5,155)
		営業外費用 185 百万円 (201)			
		特別損失 0 百万円 (39)			
		当年度純利益 448 百万円 (982)		営業外収益 199 百万円 (188)	
				特別利益 0 百万円 (571)	

(注) () 内は前年度

② 費用内訳

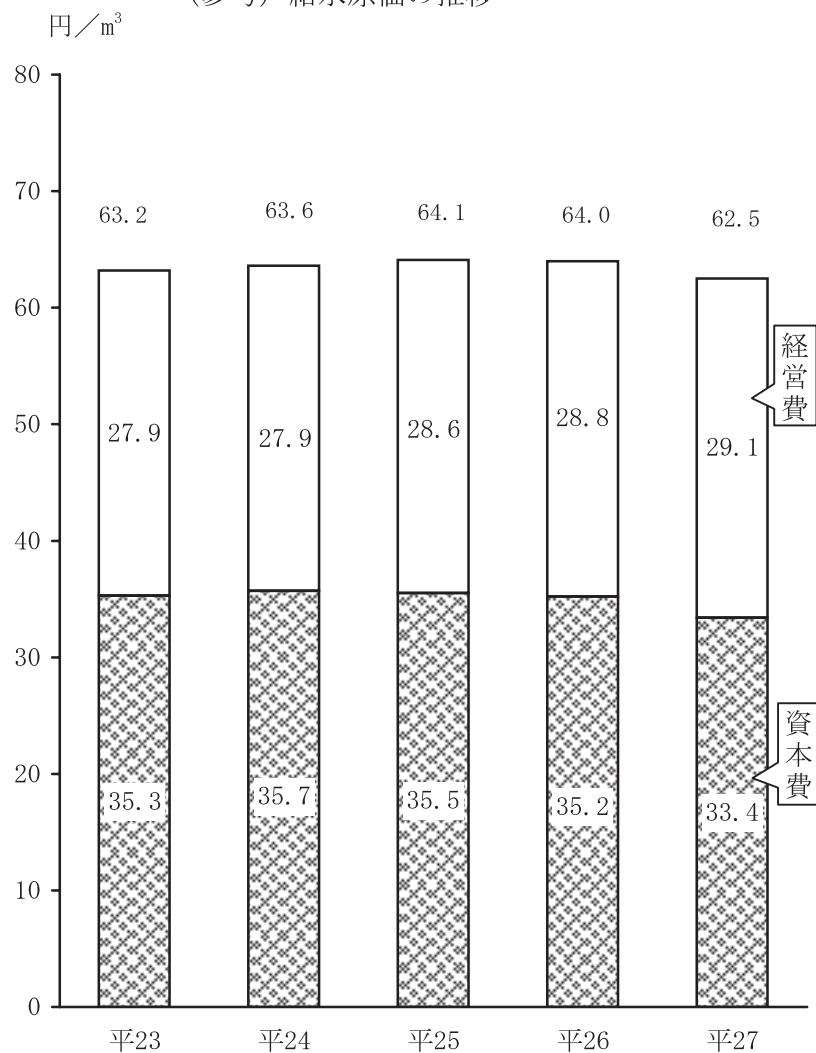
費用構成

(平成27年度)

科目		金額	構成比	給水原価	備考
		千円	%	円/m ³	
資本費	支払利息	184,912	4.6	2.9	
	減価償却費	1,945,762	48.9	30.5	
	小計	2,130,674	53.5	33.4	
経営費	職員給与費	542,425	13.6	8.5	
	共同施設管理負担金	324,456	8.2	5.1	
	委託料	351,337	8.8	5.5	
	修繕費	166,680	4.2	2.6	
	動力費	23,311	0.6	0.4	
	薬品費	81,157	2.0	1.3	
	事務費 その他費用	361,182	9.1	5.7	
	小計	1,850,548	46.5	29.1	
合計		3,981,222	100.0	62.5	

※受託工事費及び不用品売却原価を除く
 ※減価償却費は長期前受金戻入を除く

(参考) 給水原価の推移



水道用水供給事業

(2) 財政状態

① 貸借対照表

(平28. 3. 31現在)

		(借 方)		(貸 方)		
資産総額	57,185 百万円 (58,240)	固定資産 46,324 百万円 (44,233)	負債	固定負債 15,649 百万円 (16,465)	実質負債 16,669 百万円 (18,044)	}
				流動負債 1,020 百万円 (1,579)		
				繰延収益 3,088 百万円 (3,216)		
		流動資産 10,861 百万円 (14,007)	資本	自己資本金 34,567 百万円 (29,718)	自己資本 37,428 百万円 (36,980)	}
	剰余金 2,861 百万円 (7,262) うち当年度純利益 448 百万円 (982)					

(注) 1. () 内は前年度

3. 比較損益計算書

科目	平成 26 年 度			平成 27 年 度		
	金 額	対営業収益比	対前年度比	金 額	対営業収益比	対前年度比
	円	%	%	円	%	%
給 水 収 益	4,386,123,028	99.8	99.6	4,332,800,044	99.4	98.8
受 託 工 事 収 益	3,760,685	0.1	2.8	2,195,000	0.0	58.4
そ の 他 営 業 収 益	5,828,669	0.1	9.4	25,488,610	0.6	437.3
営 業 収 益 合 計	4,395,712,382	100.0	95.6	4,360,483,654	100.0	99.2
貯水・原水及び導水費	374,616,474	8.5	109.6	365,505,686	8.4	97.6
浄水・配水及び送水費	1,324,693,312	30.2	102.5	1,273,443,265	29.2	96.1
受 託 工 事 費	3,760,685	0.1	2.8	2,195,000	0.0	58.4
総 係 費	140,133,793	3.2	71.9	188,681,745	4.3	134.6
減 価 償 却 費	2,071,374,956	47.1	99.4	2,073,866,653	47.6	100.1
資 産 減 耗 費	18,257,247	0.4	85.0	22,838,758	0.5	125.1
営 業 費 用 合 計	3,932,836,467	89.5	96.6	3,926,531,107	90.0	99.8
営 業 利 益	462,875,915	10.5	87.2	433,952,547	10.0	93.8
受 取 利 息 及 び 配 当 金	57,919,965	1.3	81.2	47,913,748	1.1	82.7
長 期 前 受 金 戻 入	129,656,285	3.0	皆増	128,104,475	2.9	98.8
雑 収 益	489,115	0.0	219.3	22,557,790	0.5	4612.0
営 業 外 収 益 合 計	188,065,365	4.3	262.9	198,576,013	4.5	105.6
支払利息及び企業債取扱諸費	200,837,039	4.6	92.8	184,912,159	4.2	92.1
雑 支 出	38,637	0.0	40.1	78,994	0.0	204.5
営 業 外 費 用 合 計	200,875,676	4.6	92.8	184,991,153	4.2	92.1
経 常 利 益	450,065,604	10.2	116.6	447,537,407	10.3	99.4
過 年 度 損 益 修 正 益	571,161,358	13.0	皆増	—	—	皆減
特 別 利 益 合 計	571,161,358	13.0	33872.7	—	—	皆減
過 年 度 損 益 修 正 損	39,701,959	0.9	皆増	—	—	皆減
特 別 損 失 合 計	39,701,959	0.9	768.9	—	—	皆減
当 年 度 純 利 益	981,525,003	22.3	256.7	447,537,407	10.3	45.6
前 年 度 繰 越 利 益 剰 余 金	582,427,595	13.3	291.2	1,181,525,003	27.1	202.9
その他未処分利益剰余金変動額	4,465,795,895	101.6	皆増	—	—	皆減
当 年 度 未 処 分 利 益 剰 余 金	6,029,748,493	137.2	1035.3	1,629,062,410	37.4	27.0

4. 比較貸借対照表

科目	年度	平成 26 年 度			平成 27 年 度		
		金 額	構 成 比	対前年度比	金 額	構 成 比	対前年度比
		円	%	%	円	%	%
土 地		1,920,787,034	3.3	100.2	1,920,787,034	3.4	100.0
建 物		1,488,592,793	2.6	97.4	1,447,954,034	2.5	97.3
構 築 物		17,005,351,302	29.2	105.0	16,943,089,545	29.6	99.6
機 械 及 び 装 置		4,457,996,234	7.6	111.8	4,807,303,065	8.4	107.8
車 両 運 搬 具		12,940	0.0	100.0	12,940	0.0	100.0
船 舶		5,850	0.0	100.0	5,850	0.0	100.0
工 具 器 具 及 び 備 品		92,565,715	0.2	308.5	100,418,728	0.2	108.5
建 設 仮 勘 定		1,449,507,877	2.5	78.7	2,403,286,840	4.2	165.8
有 形 固 定 資 産 合 計		26,414,819,745	45.4	103.6	27,622,858,036	48.3	104.6
施 設 利 用 権		13,697,254,188	23.5	93.5	12,806,940,462	22.4	93.5
ダ ム 使 用 権		933,088,640	1.6	93.0	863,320,579	1.5	92.5
ソ フ ト ウ ェ ア		8,803,393	0.0	170.3	6,950,340	0.0	79.0
電 話 加 入 権		5,936,400	0.0	100.0	5,936,400	0.0	100.0
無 形 固 定 資 産 合 計		14,645,082,621	25.1	93.5	13,683,147,781	23.9	93.4
投 資 有 価 証 券		793,720,171	1.4	134.0	698,381,187	1.2	88.0
長 期 預 金		2,380,000,000	4.1	31.9	4,320,000,000	7.6	181.5

投資その他の資産合計	3,173,720,171	5.5	39.4	5,018,381,187	8.8	158.1
固定資産合計	44,233,622,537	76.0	89.9	46,324,387,004	81.0	104.7
現金預金	12,693,144,224	21.8	144.0	9,333,021,170	16.3	73.5
未収金	418,863,453	0.7	92.2	425,005,590	0.7	101.5
有価証券	500,000,000	0.9	皆増	500,000,000	0.9	100.0
貯蔵品	79,989,008	0.1	105.6	84,682,499	0.2	105.9
前払金	294,769,423	0.5	119.1	498,358,823	0.9	169.1
保管有価証券	20,000,000	0.0	100.0	20,000,000	0.0	100.0
その他流動資産	38,611	0.0	94.9	34,266	0.0	88.7
流動資産合計	14,006,804,719	24.0	145.7	10,861,102,348	19.0	77.5
資産合計	58,240,427,256	100.0	99.0	57,185,489,352	100.0	98.2
建設改良等の財源に 充てるための企業債	8,390,160,531	14.4	皆増	7,861,366,665	13.8	93.7
退職給付引当金	499,866,745	0.9	41.9	464,377,914	0.8	92.9
修繕引当金	7,575,547,200	13.0	97.0	7,323,671,200	12.8	96.7
固定負債合計	16,465,574,476	28.3	182.8	15,649,415,779	27.4	95.0
建設改良等の財源に 充てるための企業債	548,345,961	0.9	皆増	528,793,866	0.9	96.4
未払金	960,693,334	1.7	101.0	418,228,343	0.7	43.5
賞与引当金	34,308,000	0.1	皆増	36,479,000	0.1	106.3
法定福利費引当金	5,823,000	0.0	皆増	5,736,000	0.0	98.5
預り金	9,428,199	0.0	170.5	11,149,146	0.0	118.3
預り有価証券	20,000,000	0.0	100.0	20,000,000	0.0	100.0
流動負債合計	1,578,598,494	2.7	161.6	1,020,386,355	1.7	64.6

科目	年度	平成 26 年 度			平成 27 年 度		
		金 額	構 成 比	対前年度比	金 額	構 成 比	対前年度比
		円	%	%	円	%	%
長期前受金		3,215,525,862	5.5	皆増	3,087,421,387	5.4	96.0
繰延収益合計		3,215,525,862	5.5	皆増	3,087,421,387	5.4	96.0
負債合計		21,259,698,832	36.5	213.0	19,757,223,521	34.5	92.9
自己資金		29,718,453,888	51.0	100.0	34,566,677,378	60.5	116.3
資金合計		29,718,453,888	51.0	75.8	34,566,677,378	60.5	116.3
受贈財産評価額		7,868,195	0.0	12.8	7,868,195	0.0	100.0
補助金		1,216,214,748	2.1	13.7	1,216,214,748	2.1	100.0
工事負担金		7,807,500	0.0	22.7	7,807,500	0.0	100.0
用地負担金		635,600	0.0	51.0	635,600	0.0	100.0
資本剰余金合計		1,232,526,043	2.1	13.6	1,232,526,043	2.1	100.0
当年度未処分利益剰余金		6,029,748,493	10.4	1035.3	1,629,062,410	2.9	27.0
(うち当年度純利益)	(981,525,003)	(1.7)	(256.7)	(447,537,407)	(0.8)	(45.6)	
利益剰余金合計		6,029,748,493	10.4	1035.3	1,629,062,410	2.9	27.0
剰余金合計		7,262,274,536	12.5	75.4	2,861,588,453	5.0	39.4
資本合計		36,980,728,424	63.5	75.7	37,428,265,831	65.5	101.2
負債資本合計		58,240,427,256	100.0	99.0	57,185,489,352	100.0	98.2

5. 業 務 量

(1) 浄水場別業務量

浄水場別	送水施設能力	平成27年度配水量	平成27年度施設利用率	平成26年度配水量	平成26年度施設利用率	対前年度比較	
	A	B	(B/A) C	D	(D/A) E	差引増減 (B-D)	比率 (C-E)
西部	m ³ /日 43,800	m ³ /日 35,978	% 82.1	m ³ /日 36,001	% 82.2	m ³ /日 △ 23	% △ 0.1
中部	27,100	22,842	84.3	25,130	92.7	△ 2,288	△ 8.4
綾川	76,100	30,554	40.1	33,460	44.0	△ 2,906	△ 3.9
東部	102,100	82,727	81.0	81,635	80.0	1,092	1.0
合計	249,100	172,101	69.1	176,226	70.7	△ 4,125	△ 1.6

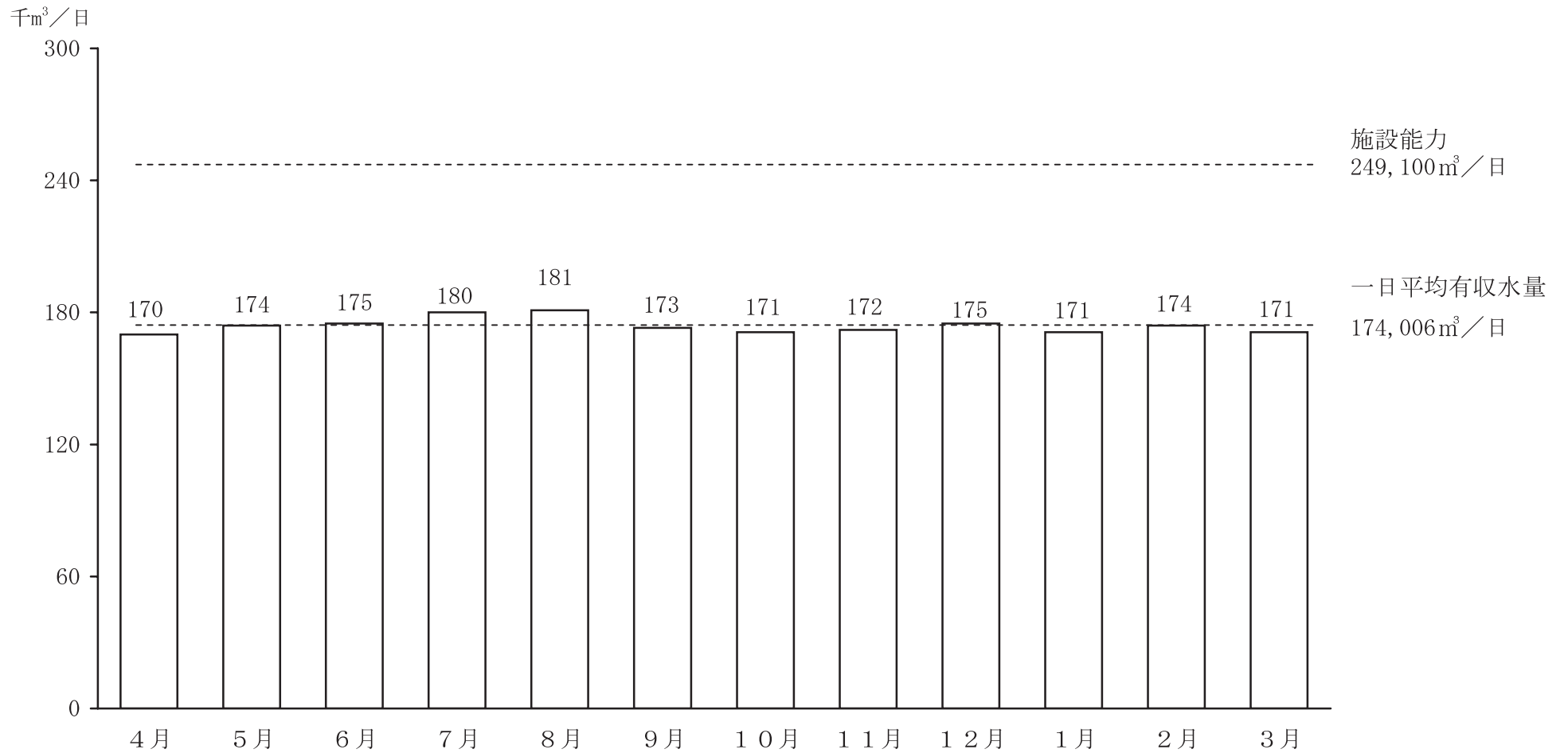
(注) 送水施設能力は、平成3年度以降 249,100 m³/日である。

(2) 受水団体別給水状況

浄水系	受水団体名	平成27年度			平成26年度			比較	
		契約水量 A	有収水量 B	比率 (B/A) C	契約水量 D	有収水量 E	比率 (E/D) F	差引増減 (B-E)	比率 (B/E)
		m ³ /日	m ³ /日	%	m ³ /日	m ³ /日	%	m ³ /日	%
西部	観音寺市	14,113	14,113	100.0	14,341	14,341	100.0	△ 228	98.4
	三豊市	21,579	21,579	100.0	21,605	21,605	100.0	△ 26	99.9
中部	丸亀市	15,198	15,198	100.0	15,935	15,934	100.0	△ 736	95.4
	善通寺市	3,957	3,957	100.0	3,955	3,955	100.0	2	100.1
	琴平町	1,324	1,324	100.0	1,324	1,324	100.0	0	100.0
	多度津町	4,008	4,008	100.0	4,007	4,007	100.0	1	100.0
綾川	坂出市	12,500	12,500	100.0	12,500	12,500	100.0	0	100.0
	宇多津町	7,374	7,374	100.0	7,375	7,375	100.0	△ 1	100.0
	香川県(五色台)	164	183	111.6	153	165	107.8	18	110.9
東部	高松市	73,441	73,441	100.0	75,800	75,800	100.0	△ 2,359	96.9
	さぬき市	9,079	9,079	100.0	8,680	8,680	100.0	399	104.6
	東かがわ市	1,800	1,800	100.0	1,800	1,800	100.0	0	100.0
	三木町	8,250	8,250	100.0	8,204	8,204	100.0	46	100.6
	綾川町	1,200	1,200	100.0	1,083	1,083	100.0	117	110.8
計		173,987	174,006	100.0	176,762	176,773	100.0	△ 2,767	98.4

(注) 高松市への給水は東部浄水系へ、丸亀市への給水は中部浄水系へあわせて計上。

(3) 月別有収水量状況 (千 m^3 /日)



6. 公債費の状況(平28. 3. 31借入分まで)

(単位：千円)

年度	企 業 債			他 会 計 借 入 金			水資源開発公団割賦未払金			合 計		
	元 金	利 息	計	元 金	利 息	計	元 金	利 息	計	元 金	利 息	計
45		9,824	9,824		1,765	1,765					11,589	11,589
46		35,010	35,010		5,991	5,991					41,001	41,001
47	2,308	98,864	101,172	47,639	13,293	60,932				49,947	112,157	162,104
48	8,965	163,546	172,511		14,146	14,146				8,965	177,692	186,657
49	46,137	335,894	382,031		15,997	15,997				46,137	351,891	398,028
50	63,368	522,428	585,796	462	20,404	20,866	57,820	201,441	259,261	121,650	744,273	865,923
51	124,631	568,549	693,180	1,595	42,256	43,851	88,285	298,365	386,650	214,511	909,170	1,123,681
52	175,744	612,242	787,986	3,607	46,305	49,912	94,425	294,790	389,215	273,776	953,337	1,227,113
53	219,871	601,196	821,067	4,064	44,028	48,092	100,991	288,223	389,214	324,926	933,447	1,258,373
54	275,746	584,275	860,021	4,812	43,763	48,575	109,191	284,090	393,281	389,749	912,128	1,301,877
55	311,092	563,049	874,141	6,276	43,451	49,727	116,781	276,579	393,360	434,149	883,079	1,317,228
56	324,545	539,686	864,231	210,031	43,043	253,074	124,898	268,462	393,360	659,474	851,191	1,510,665
57	339,782	533,819	873,601	62,299	32,728	95,027	133,579	259,780	393,359	535,660	826,327	1,361,987
58	346,324	561,787	908,111	63,011	32,015	95,026	164,798	288,038	452,836	574,133	881,840	1,455,973
59	353,339	639,315	992,654	63,770	46,700	110,470	198,938	313,376	512,314	616,047	999,391	1,615,438
60	359,164	668,301	1,027,465	64,578	53,613	118,191	212,768	299,546	512,314	636,510	1,021,460	1,657,970
61	340,080	734,855	1,074,935	※ 2,197,654	131,895	2,329,549	227,558	284,756	512,314	※ 2,765,292	1,151,506	3,916,798
62	328,205	744,768	1,072,973	※ 1,812,062	117,784	1,929,846	243,378	268,936	512,314	※ 2,383,645	1,131,488	3,515,133
63	435,591	769,068	1,204,659	※ 1,657,606	82,880	1,740,486	260,296	252,018	512,314	※ 2,353,493	1,103,966	3,457,459
元	290,908	775,857	1,066,765	※ 1,449,000	70,277	1,519,277	278,392	233,922	512,314	※ 2,018,300	1,080,056	3,098,356
2	318,495	786,368	1,104,863	※ 1,242,000	77,004	1,319,004	297,745	214,569	512,314	※ 1,858,240	1,077,941	2,936,181
3	360,551	772,842	1,133,393	※ 1,035,000	68,310	1,103,310	318,444	193,870	512,314	※ 1,713,995	1,035,022	2,749,017
4	393,252	754,255	1,147,507	※ 828,000	45,540	873,540	340,582	171,732	512,314	※ 1,561,834	971,527	2,533,361
5	430,653	731,616	1,162,269	※ 621,000	27,324	648,324	364,259	148,055	512,314	※ 1,415,912	906,995	2,322,907
6	464,344	706,481	1,170,825	414,000	17,802	431,802	389,583	122,731	512,314	1,267,927	847,014	2,114,941
7	487,655	674,320	1,161,975				416,668	95,646	512,314	904,323	769,966	1,674,289
8	493,819	643,248	1,137,067				445,635	66,679	512,314	939,454	709,927	1,649,381
9	527,318	611,419	1,138,737				476,617	35,697	512,314	1,003,935	647,116	1,651,051
10	562,473	575,899	1,138,372				160,945	8,392	169,337	723,418	584,291	1,307,709
11	569,428	538,000	1,107,428							569,428	538,000	1,107,428
12	593,058	514,756	1,107,814							593,058	514,756	1,107,814
13	602,986	489,057	1,092,043							602,986	489,057	1,092,043
14	605,520	473,232	1,078,752							605,520	473,232	1,078,752
15	564,513	448,919	1,013,432							564,513	448,919	1,013,432

16	532,907	443,777	976,684							532,907	443,777	976,684
17	428,094	439,539	867,633							428,094	439,539	867,633
18	※ 596,666	435,588	1,032,254							※ 596,666	435,588	1,032,254
19	※ 1,502,012	443,016	1,945,028							※ 1,502,012	443,016	1,945,028
20	397,809	348,179	745,988							397,809	348,179	745,988
21	463,627	332,016	795,643							463,627	332,016	795,643
22	※ 1,143,008	313,821	1,456,829							※ 1,143,008	313,821	1,456,829
23	※ 646,949	256,575	903,524							※ 646,949	256,575	903,524
24	519,902	231,372	751,274							519,902	231,372	751,274
25	542,312	216,402	758,714							542,312	216,402	758,714
26	557,944	200,770	758,714							557,944	200,770	758,714
27	548,346	184,912	733,258							548,346	184,912	733,258
28	528,794	169,968	698,762							528,794	169,968	698,762
29	493,624	156,461	650,085							493,624	156,461	650,085
30	472,490	144,805	617,295							472,490	144,805	617,295
31	450,476	134,450	584,926							450,476	134,450	584,926
32	455,342	125,075	580,417							455,342	125,075	580,417
33	459,693	115,741	575,434							459,693	115,741	575,434
34	460,618	106,470	567,088							460,618	106,470	567,088
35	466,851	97,295	564,146							466,851	97,295	564,146
36	467,848	88,151	555,999							467,848	88,151	555,999
37	475,067	79,049	554,116							475,067	79,049	554,116
38	481,001	69,845	550,846							481,001	69,845	550,846
39	489,875	60,531	550,406							489,875	60,531	550,406
40	477,788	51,137	528,925							477,788	51,137	528,925
41	462,789	42,012	504,801							462,789	42,012	504,801
42	443,707	33,164	476,871							443,707	33,164	476,871
43	383,132	24,838	407,970							383,132	24,838	407,970
44	310,743	17,473	328,216							310,743	17,473	328,216
45	255,931	11,454	267,385							255,931	11,454	267,385
46	181,794	6,506	188,300							181,794	6,506	188,300
47	102,317	3,090	105,407							102,317	3,090	105,407
48	57,931	1,173	59,104							57,931	1,173	59,104
49	12,349	195	12,544							12,349	195	12,544
計	27,589,601	24,167,595	51,757,196	11,788,466	1,138,314	12,926,780	5,622,576	5,169,693	10,792,269	45,000,643	30,475,602	75,476,245

(注)1. 他会計借入金とは、一般会計からの借入金である。

2. ※印欄は、借入条件の改定に伴う繰上償還額を含む。

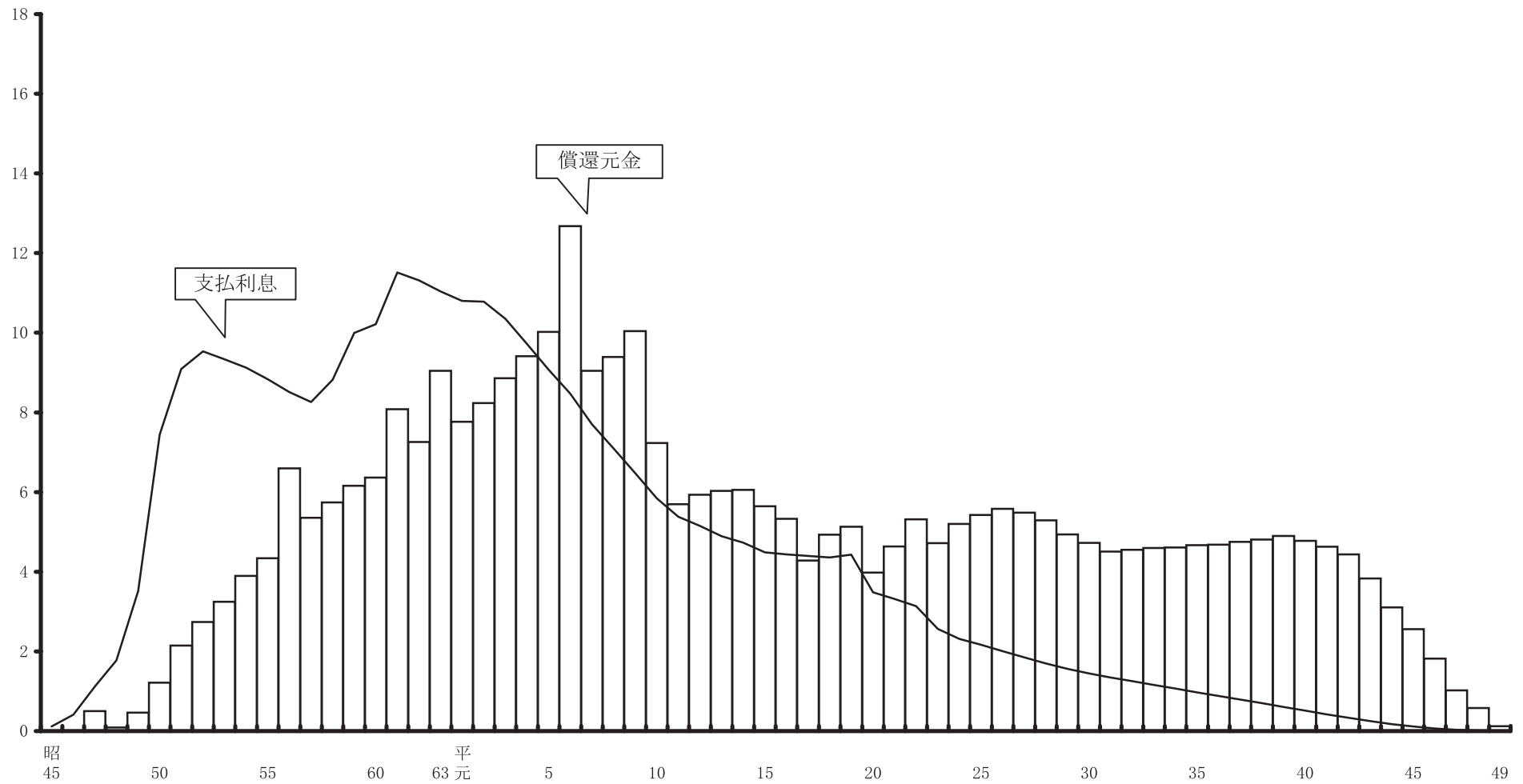
61年度	1,957,467千円	62年度	1,657,605千円	63年度	1,449,000千円	元年度	1,242,000千円	2年度	1,035,000千円	3年度	828,000千円
4年度	621,000千円	5年度	414,000千円	18年度	103,600千円	19年度	988,709千円	22年度	611,369千円	23年度	175,206千円

3. 合計欄の 11,788,466 内は、最高額である。(ただし、上記の繰上償還額を除く。)

水道用水供給事業

公債費元利償還曲線

億円



(注) 償還元金には、借入条件の改定に伴う繰上償還額は含まない。

7. 経営分析

項目	本事業の比率		全国平均 (26年度)	説明
	27年度	26年度		
1. 施設利用率 $\frac{\text{1日平均配水量}}{\text{配水能力}} \times 100$	69.1%	70.7%	63.0%	配水能力は、平成3年度以降249,100m ³ /日である。
2. 総収益対総費用比率 $\frac{\text{総収益}}{\text{総費用}} \times 100$	110.9%	123.5%	106.1%	
3. 給水原価 $\frac{\text{経常費用} - \text{非原価項目} - \text{長期前受金戻入}}{\text{年間総有収水量}}$	62.5円	64.0円	74.6円	
4. 職員1人当たり基本給月額	352千円	363千円	370千円	

(注) 非原価項目とは、受託工事費、附帯事業費及び不用品売却原価の合計額をいう。

(注) 基本給とは、給料、扶養手当及び地域手当の合計額をいう。