

平面図 S=1:500

新たに道路の区域となる部分
既に道路の区域となっている部分

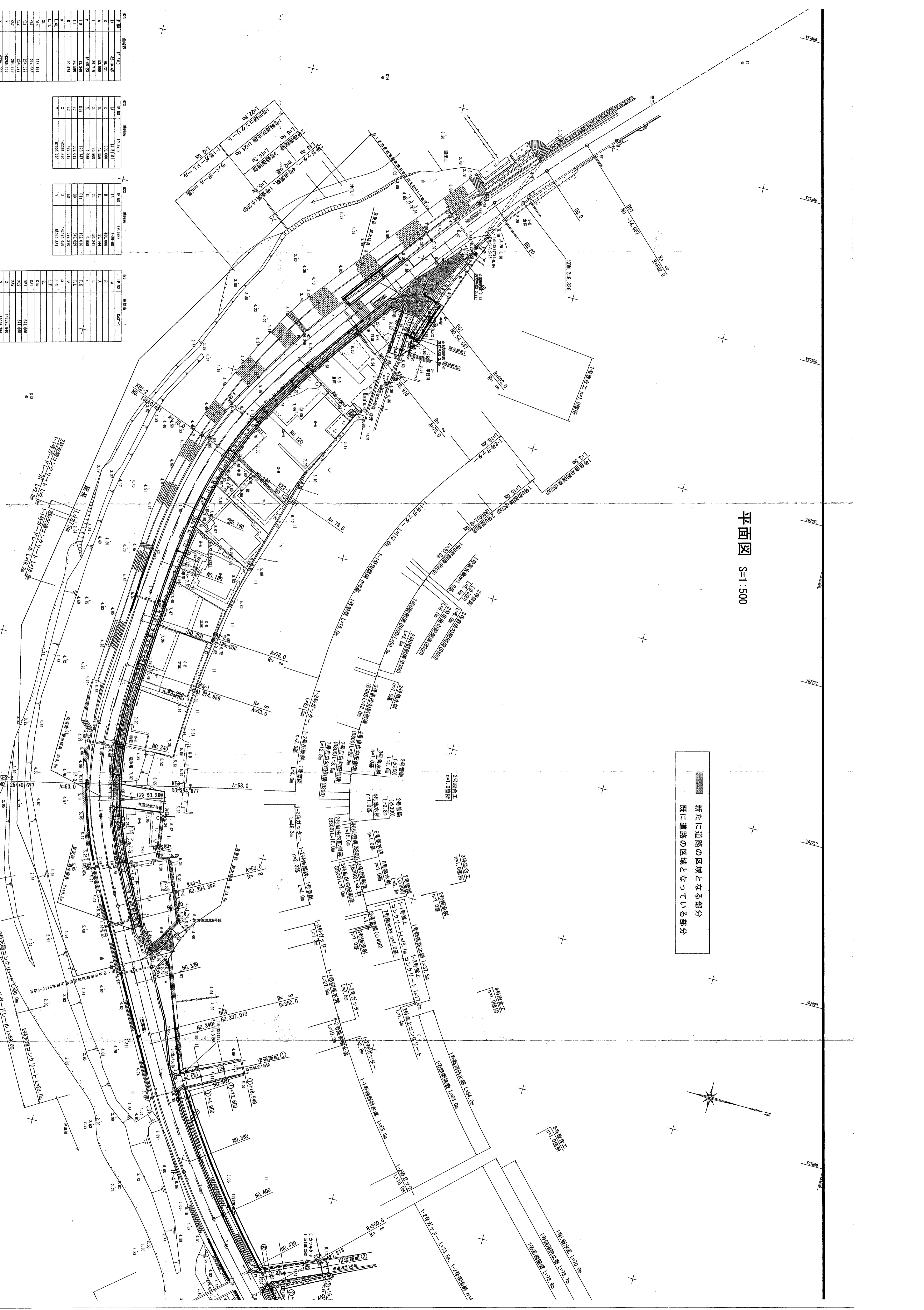


表 1

| 区画番号 | 面積 (㎡) | 用途 |
|------|--------|-----|
| 1 | 123.45 | 住宅 |
| 2 | 234.56 | 商業 |
| 3 | 345.67 | 工業 |
| 4 | 456.78 | 公共 |
| 5 | 567.89 | 緑地 |
| 6 | 678.90 | その他 |
| 7 | 789.01 | 空地 |
| 8 | 890.12 | 水路 |
| 9 | 901.23 | 公園 |
| 10 | 012.34 | 施設 |

表 2

| 区画番号 | 面積 (㎡) | 用途 |
|------|--------|-----|
| 11 | 123.45 | 住宅 |
| 12 | 234.56 | 商業 |
| 13 | 345.67 | 工業 |
| 14 | 456.78 | 公共 |
| 15 | 567.89 | 緑地 |
| 16 | 678.90 | その他 |
| 17 | 789.01 | 空地 |
| 18 | 890.12 | 水路 |
| 19 | 901.23 | 公園 |
| 20 | 012.34 | 施設 |

表 3

| 区画番号 | 面積 (㎡) | 用途 |
|------|--------|-----|
| 21 | 123.45 | 住宅 |
| 22 | 234.56 | 商業 |
| 23 | 345.67 | 工業 |
| 24 | 456.78 | 公共 |
| 25 | 567.89 | 緑地 |
| 26 | 678.90 | その他 |
| 27 | 789.01 | 空地 |
| 28 | 890.12 | 水路 |
| 29 | 901.23 | 公園 |
| 30 | 012.34 | 施設 |

表 4

| 区画番号 | 面積 (㎡) | 用途 |
|------|--------|-----|
| 31 | 123.45 | 住宅 |
| 32 | 234.56 | 商業 |
| 33 | 345.67 | 工業 |
| 34 | 456.78 | 公共 |
| 35 | 567.89 | 緑地 |
| 36 | 678.90 | その他 |
| 37 | 789.01 | 空地 |
| 38 | 890.12 | 水路 |
| 39 | 901.23 | 公園 |
| 40 | 012.34 | 施設 |

表 5

| 区画番号 | 面積 (㎡) | 用途 |
|------|--------|-----|
| 41 | 123.45 | 住宅 |
| 42 | 234.56 | 商業 |
| 43 | 345.67 | 工業 |
| 44 | 456.78 | 公共 |
| 45 | 567.89 | 緑地 |
| 46 | 678.90 | その他 |
| 47 | 789.01 | 空地 |
| 48 | 890.12 | 水路 |
| 49 | 901.23 | 公園 |
| 50 | 012.34 | 施設 |

表 6

| 区画番号 | 面積 (㎡) | 用途 |
|------|--------|-----|
| 51 | 123.45 | 住宅 |
| 52 | 234.56 | 商業 |
| 53 | 345.67 | 工業 |
| 54 | 456.78 | 公共 |
| 55 | 567.89 | 緑地 |
| 56 | 678.90 | その他 |
| 57 | 789.01 | 空地 |
| 58 | 890.12 | 水路 |
| 59 | 901.23 | 公園 |
| 60 | 012.34 | 施設 |

表 7

| 区画番号 | 面積 (㎡) | 用途 |
|------|--------|-----|
| 61 | 123.45 | 住宅 |
| 62 | 234.56 | 商業 |
| 63 | 345.67 | 工業 |
| 64 | 456.78 | 公共 |
| 65 | 567.89 | 緑地 |
| 66 | 678.90 | その他 |
| 67 | 789.01 | 空地 |
| 68 | 890.12 | 水路 |
| 69 | 901.23 | 公園 |
| 70 | 012.34 | 施設 |

表 8

| 区画番号 | 面積 (㎡) | 用途 |
|------|--------|-----|
| 71 | 123.45 | 住宅 |
| 72 | 234.56 | 商業 |
| 73 | 345.67 | 工業 |
| 74 | 456.78 | 公共 |
| 75 | 567.89 | 緑地 |
| 76 | 678.90 | その他 |
| 77 | 789.01 | 空地 |
| 78 | 890.12 | 水路 |
| 79 | 901.23 | 公園 |
| 80 | 012.34 | 施設 |