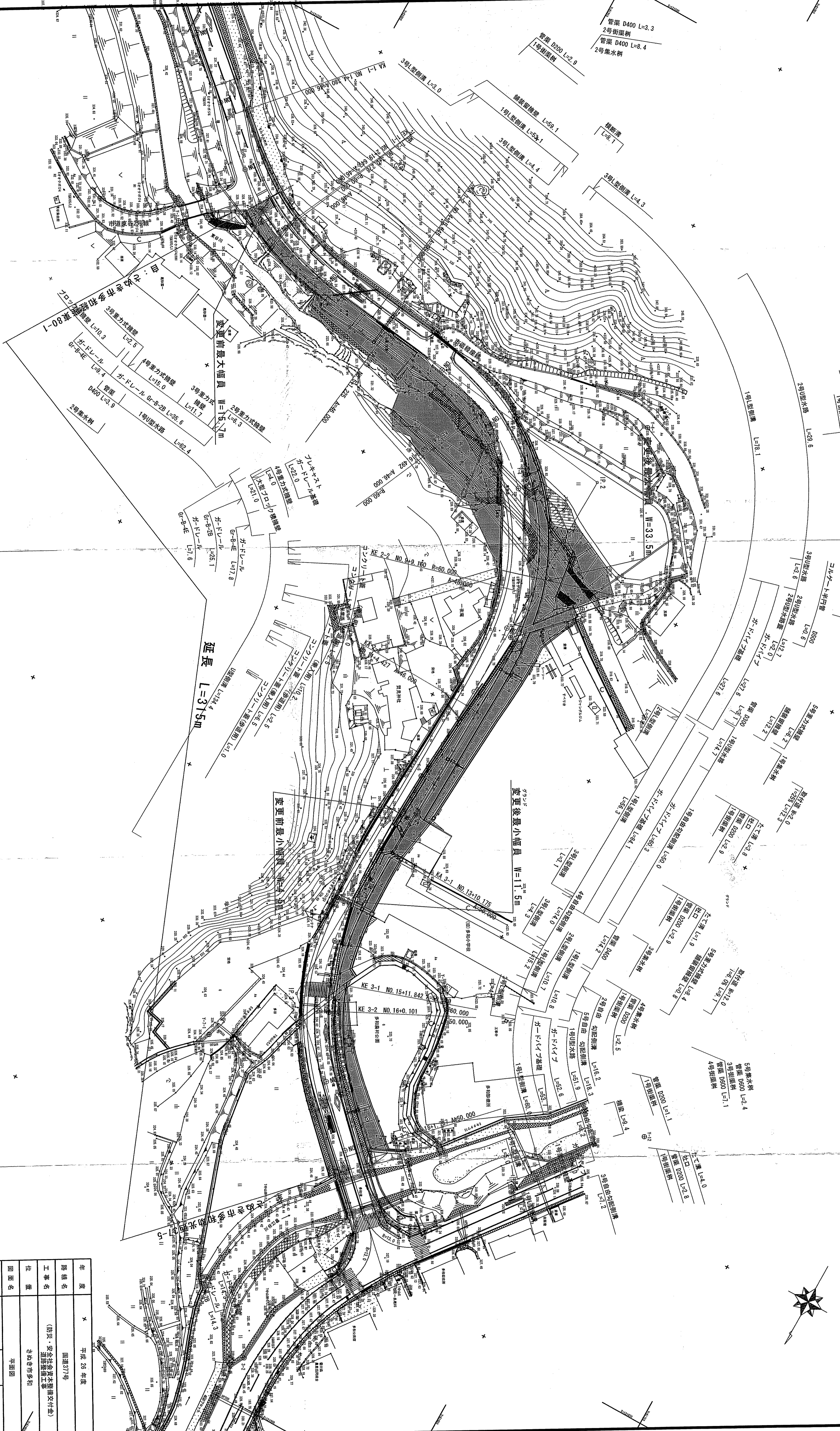


平面図 S=1:500



新たに道路の区域となる部分

年度	×	平成 26 年度
路線名		国道 37 号
工事名		(財) 茨城県土木部 (建設・安全社会資本整備交付金)
位置		茨城県市多和
図面名		平面図
縮尺		S=1:500
図面番号		1 / 28
作成日		平成 26 年 4 月