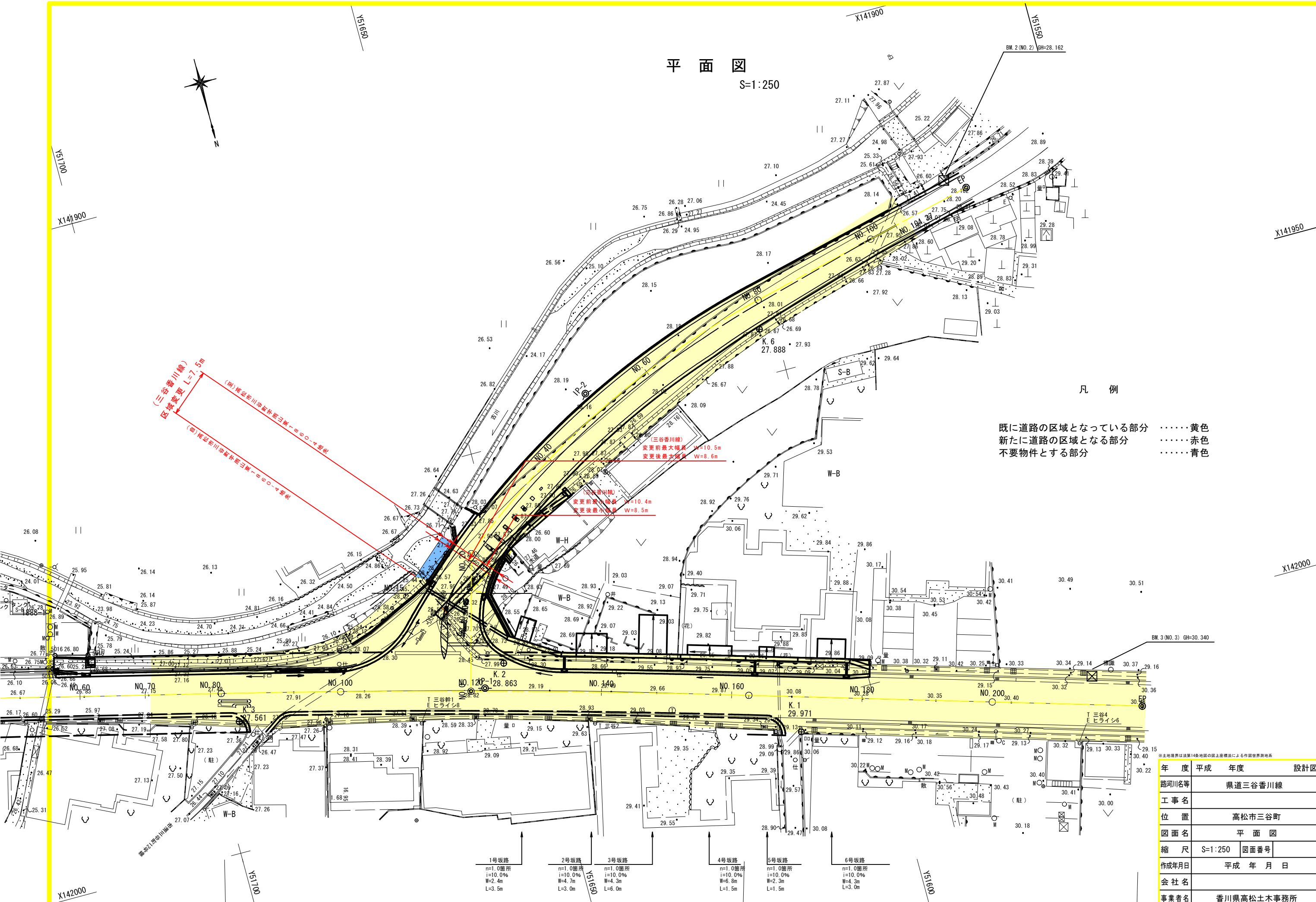


平面図

S=1:250



凡例

- 既に道路の区域となっている部分 黄色
- 新たに道路の区域となる部分 赤色
- 不要物件とする部分 青色

(三谷香川線)
区域変更 L=7.5m
(前) 三谷香川線
(中) 三谷香川線
(後) 三谷香川線

(三谷香川線)
変更前最大幅員 W=10.5m
変更後最大幅員 W=8.6m
変更前最小幅員 W=10.4m
変更後最小幅員 W=8.5m

- 1号坂路
n=1.0箇所
i=10.0%
W=2.4m
L=3.5m
- 2号坂路
n=1.0箇所
i=10.0%
W=4.7m
L=3.0m
- 3号坂路
n=1.0箇所
i=10.0%
W=4.3m
L=6.0m
- 4号坂路
n=1.0箇所
i=10.0%
W=6.8m
L=1.5m
- 5号坂路
n=1.0箇所
i=10.0%
W=2.3m
L=1.5m
- 6号坂路
n=1.0箇所
i=10.0%
W=4.3m
L=3.0m

年度	平成	年度	設計図
路河川名等	県道三谷香川線		
工事名			
位置	高松市三谷町		
図面名	平面図		
縮尺	S=1:250	図面番号	
作成年月日	平成 年 月 日		
会社名			
事業者名	香川県高松土木事務所		

※土地境界は法第14条地図の取上り標法による作成図面を基に作成