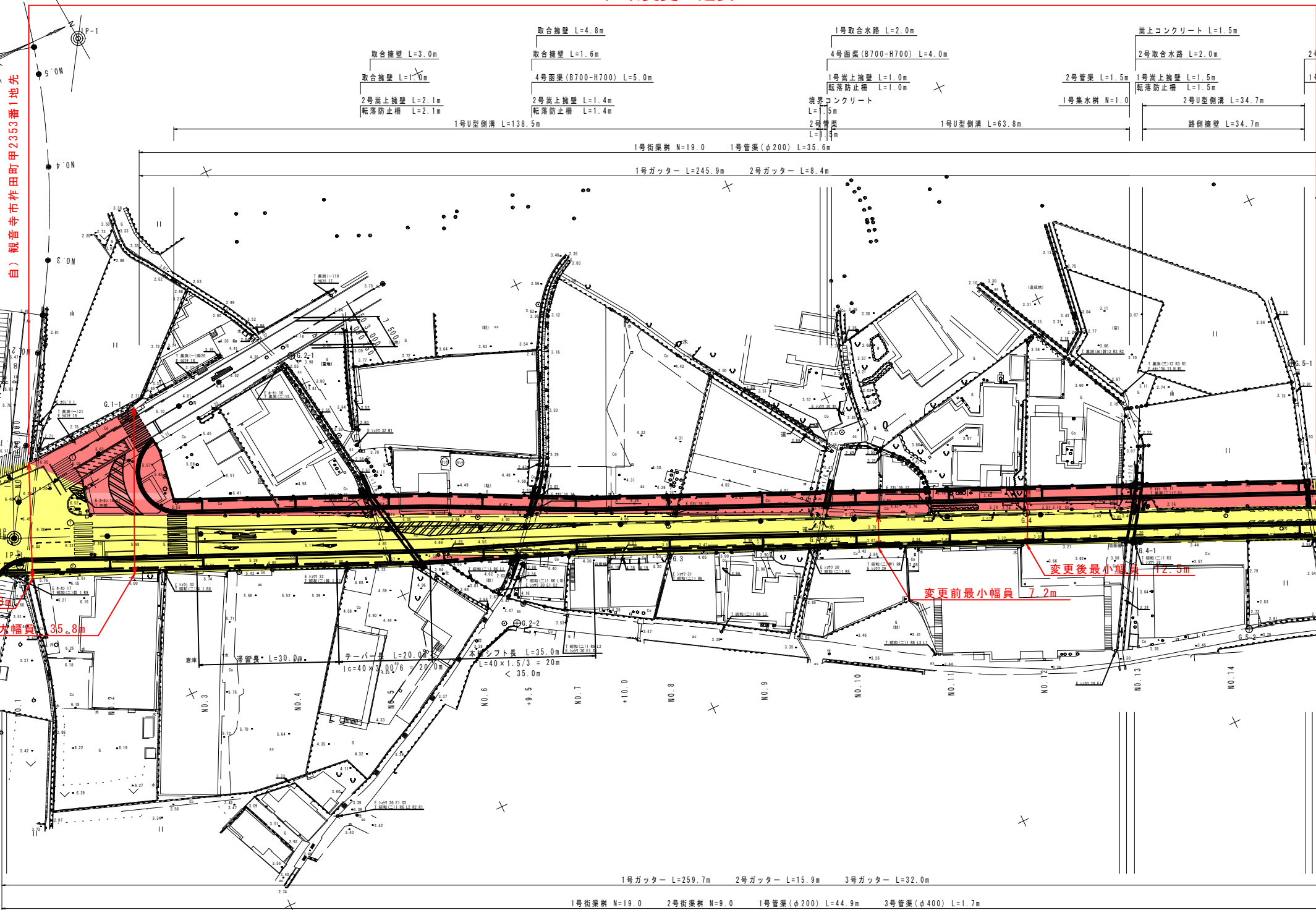


県道黒淵本大線 平面図

S=1:500

区域変更 延長L=275m



自) 観音寺市柞田町甲2353番1地先

至) 観音寺市柞田町甲2373番3地先

変更前最大幅員 24.8m  
変更後最大幅員 35.8m

変更前最小幅員 7.2m  
変更後最小幅員 12.5m

- 2号岸上擁壁 L=1.5m
- 転落防止柵 L=1.5m
- 3号函渠 (B700-H600) L=21.0m
- 2号岸上擁壁 L=1.8m
- 転落防止柵 L=1.8m
- 2号函渠 (B600-H600) L=1.0m
- 取合擁壁 L=1.0m
- 取合擁壁 L=3.6m

- 2号管渠 L=1.5m
- 境界コンクリート L=1.5m
- 1号岸上擁壁 L=1.7m
- 転落防止柵 L=1.7m
- 5号函渠 (B1200-H800) L=13.0m
- 2号管渠 L=1.5m
- 境界コンクリート L=1.5m

平面図凡例	
区域変更区間	着色表示
新たに道路の区域となる部分	赤色
既に道路の区域となっている部分	黄色

年度	平成25年度	設計図
路線名	県道黒淵本大線	
業務名	県道黒淵本大線(黒淵工区)道路改修工事測量及び設計業務委託	
位置	観音寺市柞田町地内	
図面名	平面図(区域変更)	
縮尺	S=1:500	図面番号 /
作成年月日		
会社名		
事業者名	西讀土木事務所	