

# 平面図 S=1:500

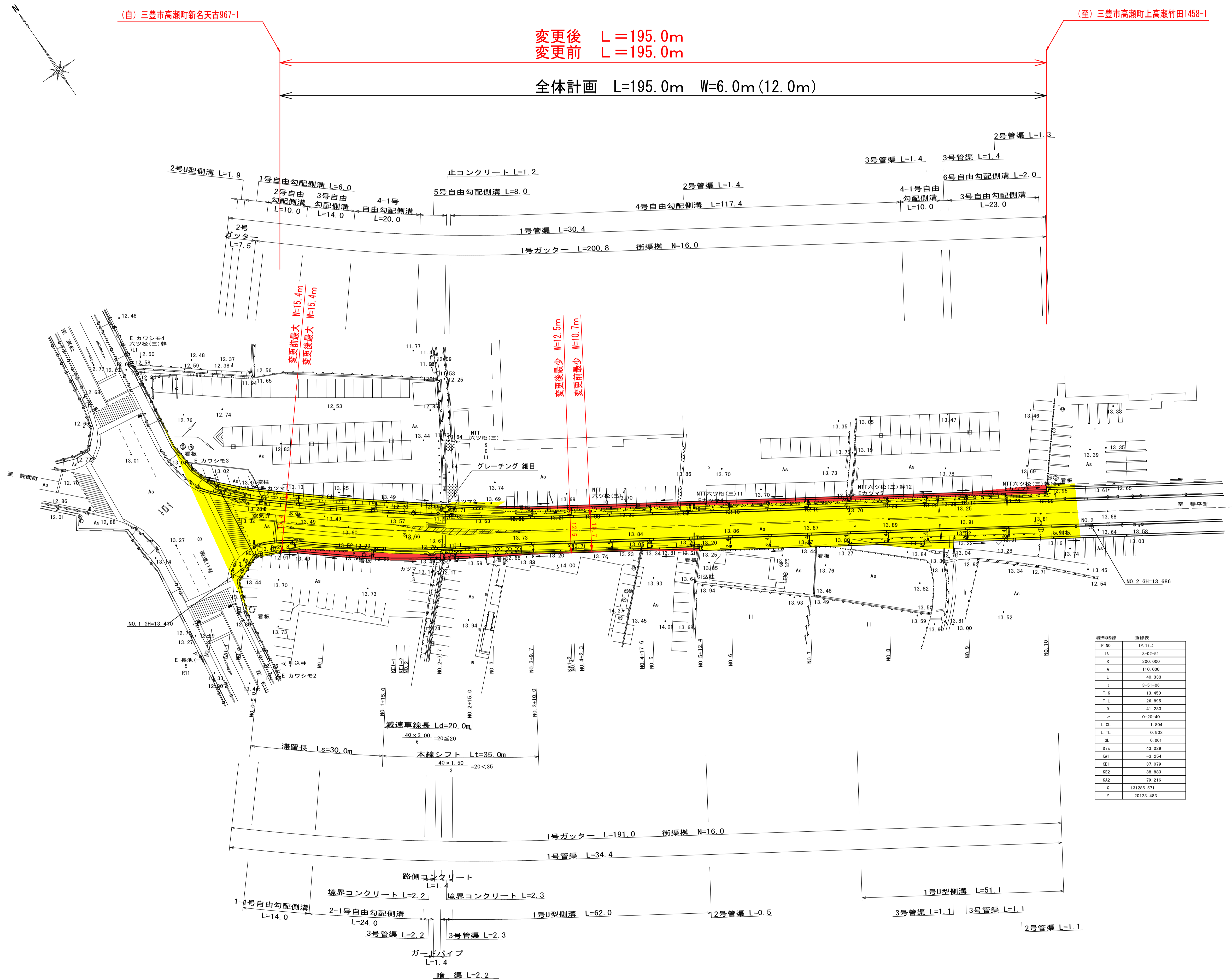
三豊市高瀬町

(自) 三豊市高瀬町新名天古967-1

(至) 三豊市高瀬町上高瀬竹田1458-1

変更後 L=195.0m  
変更前 L=195.0m

全体計画 L=195.0m W=6.0m(12.0m)



変更前最大 W=15.4m  
変更後最大 W=15.4m

変更後最少 W=12.5m  
変更前最少 W=10.7m

IP NO	IP 11.0
IA	8-32-51
B	300.000
A	110.000
L	40.333
e	3-51-06
T.K	13.450
T.L	26.895
D	41.283
w	0-20-40
L.QL	1.904
L.TL	0.902
SL	0.901
Dis	43.929
KAI	-3.254
KE1	37.079
KE2	38.883
KAZ	79.216
X	131285.571
Y	20123.483

区域変更区間	着色表示
既に道路の区域となっている部分	黄色
新たに道路の区域となる部分	赤色

年度	平成 26 年度	設計図
路線名	県道詫間琴平線	
工事名	交通安全施設工事	
位置	三豊市 高瀬町 上高瀬・新名	
図面名	平面図	
縮尺	S=1:500	図面番号 1
作成年月日	平成 年 月 日	
会社名		
事業者名		