

野外炊事活動場所

野外活動棟① トイレ



電気スイッチ
使用後は切ること

野外活動棟② 通路・軒下

雨天時の焼き板でも
使用できる。

活動可能人数は
最大35名程度。



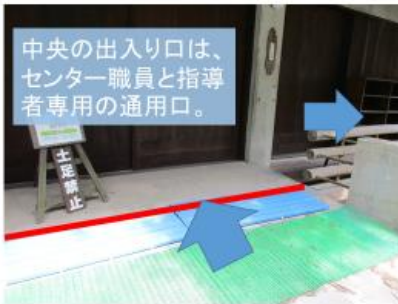
野外活動棟③ 薪置き場

○この薪は乾燥中の
ため、火が付きにくい。

注)センター職員の指示
がない限り、使わない。



野外活動棟④ 靴脱ぎ場 靴箱

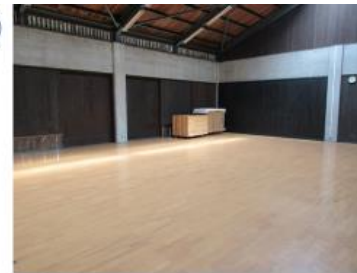


中央の出入り口は、
センター職員と指導
者専用の通用口。

- 赤い線より内側は**土足禁止**。
- 靴箱に靴を入れたら、黄色い目印の
入り口から室内に入る。
- 靴箱は両側にあり、片側に100名
程度の靴が収納可能。



野外活動棟⑤ ホール内



ホールA
(うどんセット保管)

ホールB



最大収容人数は、
各ホール約80名。
(活動種類によって変動)

野外活動棟⑥ ホール内 清掃道具

清掃道具は中央出入口
正面にある。使った後は
元通りに戻すこと。



第1炊事場

- テーブル12台
1台最大10名。
- 石組みかまど
12基設置可能。



第2炊事場

- テーブル11台
1台最大10名。
※1台は破損のため使用不可。
- 石組みかまど
12基設置可能。



第3炊事場

- テーブル12台
1台最大10名。
- 石組みかまど
12基設置可能。



第2炊事場
下トイレ
多目的トイレ



電気スイッチ
使用後は消灯

第1調理場

雨天時の
焼き板でも
使用可。

收容人数
約40名。



第1調理場
水道

○蛇口15個



第1調理場
水道

必ず生ごみ用の
金ザルを敷いて、
生ごみを排水口
に流さないように
すること。



第1調理場

固定式の調理台
6台

予備の調理台
3台



調理場内
ごみ分別バケツ



雨天炊事場

固定式のかまど
上段9基
下段9基
合計18基

※雨天時の焼き板で使用可。
○收容人数
上下段共に約40名。



雨天炊事場
上段



雨天炊事場
下段



雨天炊事場
食材保管用
冷蔵庫

肉、福神漬け、
デザート
などを保管。



貸し出しコンロ・鍋
アレルギー対応用

カレールウ、レトルトパウチ等
を持参した場合にコンロの
貸し出しをしている。

※事前に用相談



雨天炊事場
予備薪置き場

野外炊事の時、
足りなくなった
薪を取りに来る。
また、余った
薪をここに返す。



第2調理場

第1調理場と同様の設備

※雨天時の焼き板でも使用可。
収容人数約40名。



第2調理場
横トイレ

