

白鳥病院だより



2019年

4月1日

発行：香川県立白鳥病院 〒769-2788 東かがわ市松原 963 電話 0879-25-4154

診療日程が変更になります。ご注意ください。

平成31年4月1日より香川県立白鳥病院診療日程表

◆平日 *診療日程に変更がある場合もありますので、ご注意ください。

受付時間		月	火	水	木	金
内科	午前 8:30~11:30 (月~金)	坂東 (循環器・不整脈)	近藤 (循環器)	木谷 (循環器)	西角 (循環器)	西角 (循環器)
		西角 (循環器)	森下 (循環器)		近藤 (循環器)	近藤 (循環器)
		日浦 (循環器・不整脈)	香川大学医学部 附属病院医師 藤原 (消化器)	日浦 (循環器・不整脈)	日浦 (循環器・不整脈)	香川大学医学部 附属病院医師 森 (消化器)
		尾形 (循環器)		尾形 (循環器)	香川大学医学部 附属病院医師 大西 (腎臓)	尾形 (循環器)
				戸田 (循環器)		
	午後 13:30~16:00 (予約・紹介・ 定期受診者のみ)	坂東 (循環器・不整脈)	坂東 (循環器・不整脈)	坂東 (循環器・不整脈)	木谷 (循環器)	森下 (循環器)
		西角 (循環器)	森下 (循環器)	香川大学医学部 附属病院医師 藤原 (消化器)	近藤 (循環器)	
		木谷 (循環器)	香川大学医学部 附属病院医師 藤原 (消化器)		日浦 (循環器・不整脈)	香川大学医学部 附属病院医師 森 (消化器)
森下 (ハート・カテーテル外来)				香川大学医学部 附属病院医師 大西 (腎臓)	尾形 (循環器)	
13:30~15:30 (予約のみ)			丸亀病院医師 (第2・3・4) (物忘れ外来)	丸亀病院医師 (第1)(物忘れ外来)		
小児科	午前 8:30~11:30 (月~金)	矢口	矢口	矢口	矢口	矢口
	午後 13:30~16:00 (月~金)	矢口	矢口	矢口 (診療・予防接種予約のみ)	矢口	矢口
外科	午前 8:30~11:30 (月~金)	大下 (乳腺・甲状腺外科)	環 (呼吸器外科)	環 (呼吸器・一般外科)	長堀 (一般外科)	山川 (消化器外科)
			中村 (乳腺・甲状腺外科)			
	午後 13:30~16:00	大下 (乳腺・甲状腺外科)	山川 (消化器外科)	13:30~15:30 中央病院医師 (脳神経外科)	13:30~15:30 長堀 (一般外科)	山川 (消化器外科)
			中村 (乳腺・甲状腺外科)	環 (呼吸器・一般外科)		浦田 (血管外科)
		環 (呼吸器外科)				
整形外科	午前 8:30~11:30 (月・火・水・金)	千頭 (膝関節・一般整形)		手術	千頭 (膝関節・一般整形)	千頭 (膝関節・一般整形)
		森川 (一般整形)	森川 (一般整形)		森川 (一般整形)	山田 (一般整形)
		宮本 (一般整形)	山田 (一般整形)		宮本 (一般整形)	宮本 (一般整形)
	午後 13:30~16:00 (月・木)	山田 (一般整形)	手術	手術	森川 (一般整形)	手術
	宮本 (一般整形)			山田 (一般整形)		
泌尿器	午前 8:30~11:30 (月・水・木)	山岡	手術	山岡	山岡	
	午後 13:30~16:00 (木・金)	処置		処置	山岡	山岡
眼科	午前 8:30~11:30 (月~金)	和田 <small>香川大学医師 森木</small>	和田	和田	和田	和田
	午後 13:30~16:00 (火・水)		和田	和田		

※ 予約のお問い合わせ・変更は受付(TEL:0879-25-5241) 午後におかけください。

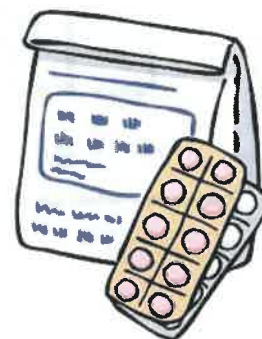
その他のお問い合わせは 事務局(TEL:0879-25-4154)

◆フットケア外来は予約制(水曜午後)です。受診をご希望の場合には、主治医にご相談ください。

◆夜間・休日 内科医師が不在の日は、内科疾患の診療ができない場合があります。

クスリは、リスク？

私たちの病気を治してくれる薬。病気で辛いときに頼りになる存在ですが、昔からのことわざにもあるように、「薬も過ぎれば毒になる」という事実があります。今回は、薬について学んでみたいと思います。



食前、食後、食間って、いつ？

まずは、薬を飲むタイミング、薬の袋や薬の説明書に書かれた言葉の意味を、みなさんは正しく理解していますか？

○「食後」

食事終了後 30 分以内に飲んで下さい。 30 分待つていただく必要はありません。30 分経つのを待ってから、と思っていると忘れてしまいます。また、痛み止めのように空腹時に飲むと胃の調子が悪くなる薬もあります。食後に服用する目的は、胃の中に食べ物があることです。食欲がない時でも何か少し口に入れてから薬を飲むようにしましょう。

○「食前」「食直前」

食事の前に飲んでください。 食直前は、まさに食べる直前です。食直前に飲む糖尿病の薬は、食べ物の糖分の吸収を抑えたり、インスリンの分泌を促したりします。飲み方を誤ると低血糖になって倒れたりすることもあります。正しいタイミングで飲んでください。

○「食間」

食後 2 時間くらい経ってから飲んで下さい。 食事の間ということで、ご飯を食べている最中に飲むと誤解される方もいらっしゃいます。正しくは食事と食事の間の空腹時に飲む薬です。特に漢方薬は、薬の吸収されやすい食間にお白湯に溶かして飲むといいとされています。

～健康教室(すこやか会)～

- 4月4日(木) 13:00～14:00 「体力測定」
場所：白鳥病院 2 階大会議室 / 参加費無料 (参加自由)

～生活習慣病教室～

- 5月9日(木) 14:00～15:30 「しっとこ教室(高血圧)」
場所：白鳥病院 2 階大会議室 / 参加費 80～390 円

※ご希望の方は、事前予約が必要です。外来Aブロック受付又は病棟スタッフへお申し付けください。