

香川県鉱工業生産指数(平成22年基準) 平成30年2月分

季節調整済指数 2カ月ぶりに上昇

(平成22年=100.0)

項目	指数	前月比	前年同月比
原指数	94.2		△0.4%
季節調整済指数	100.2	2.7%	

1 概況

2月の生産指数(季節調整済指数)は、100.2となり、2カ月ぶりに上昇しました。

また、原指数は94.2で、前年同月を下回りました。

業種別にみると、輸送機械工業や化学・石油石炭製品工業など9業種が上昇し、はん用・生産用機械工業や非鉄金属工業など3業種が低下しました。

2 上昇・低下に寄与した主な業種

(1) 上昇に寄与した主な業種

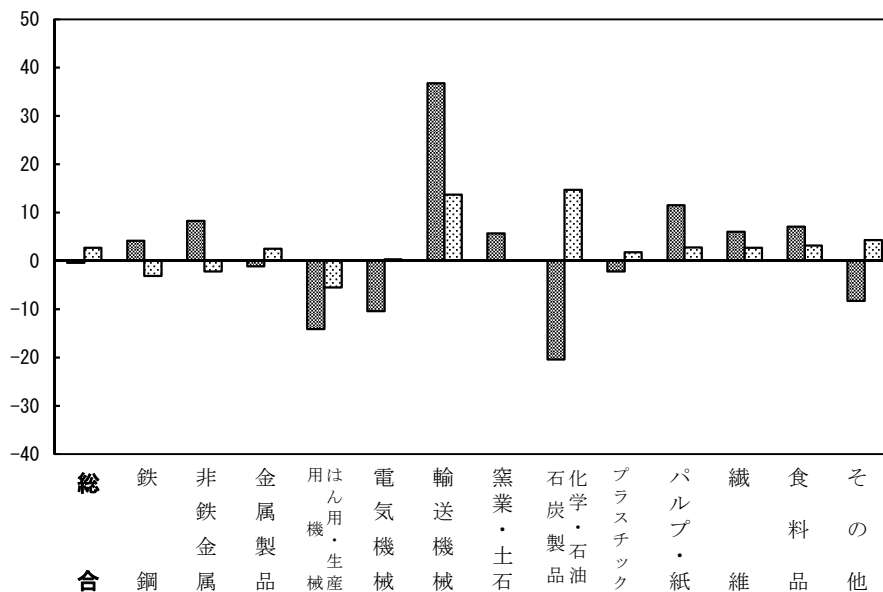
業種名	季節調整済指数	前月比	主な寄与品目
輸送機械工業	83.2	13.7%	鋼船
化学・石油石炭製品工業	57.0	14.7%	医薬品

(2) 低下に寄与した主な業種

業種名	季節調整済指数	前月比	主な寄与品目
はん用・生産用機械工業	126.0	△5.5%	高所作業車 クレーン
非鉄金属工業	105.4	△2.2%	電気銅 電気銀

(%) 業種別生産指数の伸び率

■前年同月比(原指数) □前月比(季節調整済指数)



# 香川県・四国及び全国の動向

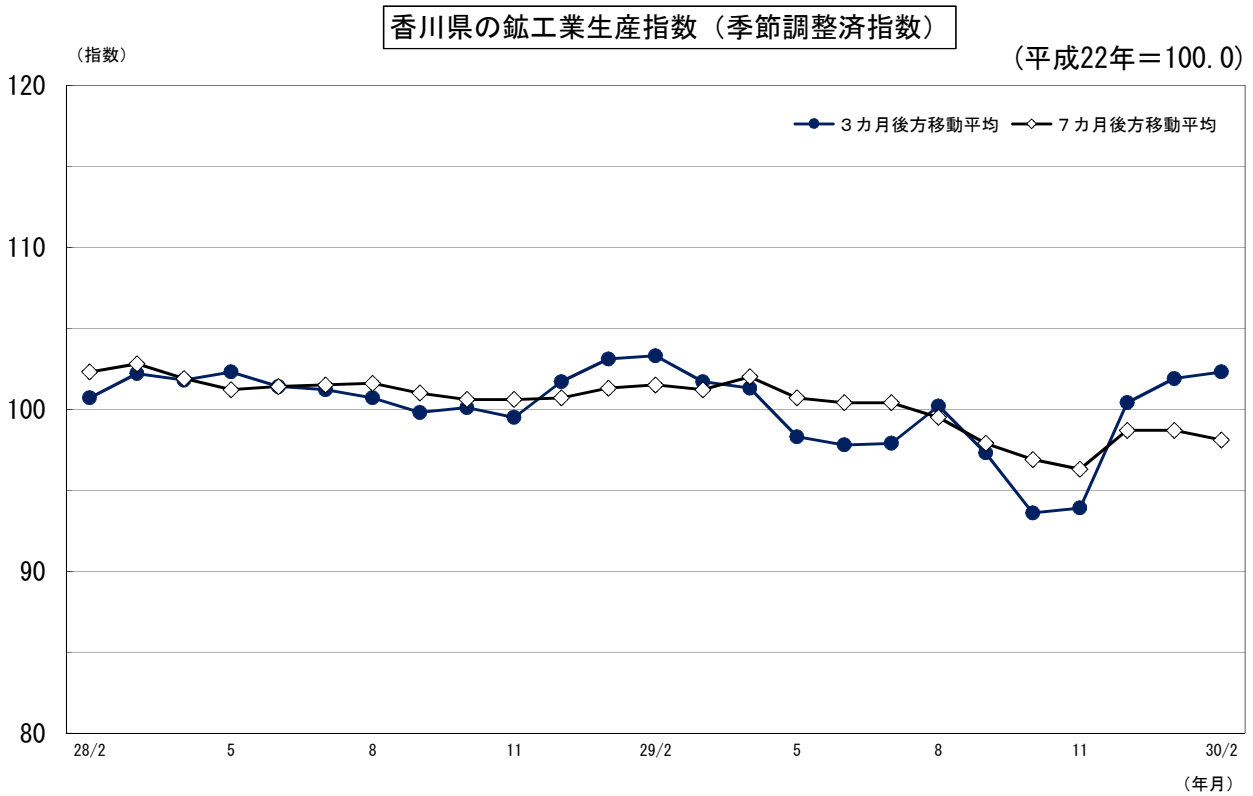
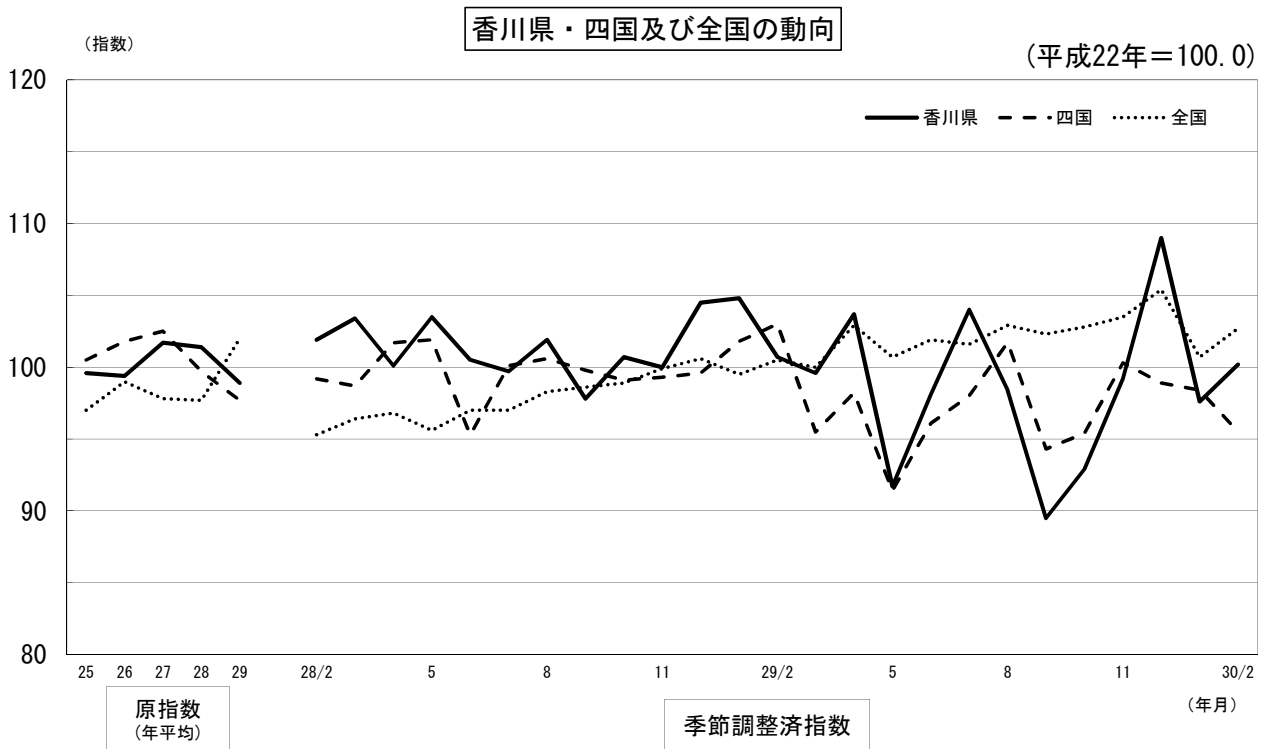
(平成22年=100.0)

	原 指 数						季 節 調 整 済 指 数					
	香川県		四 国		全 国		香川県		四 国		全 国	
	前年同期 (月)比 %		前年同期 (月)比 %		前年同期 (月)比 %		前期(月)比 %		前期(月)比 %	前期(月)比 %		
平成25年平均	99.6	△ 5.2	100.5	△ 0.8	97.0	△ 0.8						
26年平均	99.4	△ 0.2	101.8	1.3	99.0	2.1						
27年平均	101.7	2.3	102.5	0.7	97.8	△ 1.2						
28年平均	101.4	△ 0.3	99.7	△ 2.7	97.7	△ 0.1						
29年平均	98.9	△ 2.5	97.7	△ 2.0	102.0	4.4						
平成28年 I期	101.6	0.4	99.1	△ 3.8	97.6	△ 1.4	102.2	0.1	99.4	△ 1.9	96.2	△ 0.9
II期	98.0	3.7	99.1	△ 2.1	94.3	△ 1.8	101.4	△ 0.8	99.6	0.2	96.5	0.3
III期	101.0	△ 4.0	100.7	△ 2.3	98.2	0.4	99.8	△ 1.6	100.2	0.6	98.0	1.6
IV期	104.9	△ 0.9	99.7	△ 2.7	100.5	2.1	101.7	1.9	99.3	△ 0.9	99.8	1.8
平成29年 I期	100.2	△ 1.4	99.3	0.2	101.0	3.5	101.7	0.0	100.1	0.8	100.0	0.2
II期	94.6	△ 3.5	94.9	△ 4.2	99.6	5.6	97.8	△ 3.8	95.2	△ 4.9	101.8	1.8
III期	97.8	△ 3.2	98.2	△ 2.5	102.1	4.0	97.3	△ 0.5	98.0	2.9	102.3	0.5
IV期	103.1	△ 1.7	98.6	△ 1.1	105.1	4.6	100.4	3.2	98.2	0.2	103.9	1.6
平成28年 2月	99.0	4.8	97.4	△ 0.6	94.5	△ 1.0	101.9	0.5	99.2	△ 1.2	95.3	△ 1.8
3月	112.2	1.5	106.2	△ 4.0	108.2	0.4	103.4	1.5	98.7	△ 0.5	96.4	1.2
4月	93.6	0.4	99.8	△ 0.5	92.9	△ 3.2	100.1	△ 3.2	101.7	3.0	96.8	0.4
5月	100.6	8.9	100.6	3.6	89.3	△ 0.6	103.5	3.4	101.9	0.2	95.6	△ 1.2
6月	99.9	2.0	96.9	△ 8.8	100.6	△ 1.6	100.5	△ 2.9	95.3	△ 6.5	97.0	1.5
7月	101.1	△ 5.4	102.1	△ 6.6	98.7	△ 4.2	99.7	△ 0.8	100.1	5.0	97.0	0.0
8月	95.3	3.9	97.3	2.3	92.5	4.5	101.9	2.2	100.6	0.5	98.3	1.3
9月	106.5	△ 9.0	102.8	△ 2.1	103.5	1.5	97.8	△ 4.0	99.8	△ 0.8	98.6	0.3
10月	111.5	△ 6.5	101.5	△ 4.8	98.9	△ 1.2	100.7	3.0	99.1	△ 0.7	98.9	0.3
11月	102.0	△ 0.2	98.1	△ 1.1	101.7	4.4	100.0	△ 0.7	99.3	0.2	99.9	1.0
12月	101.2	5.3	99.5	△ 2.1	100.8	3.1	104.5	4.5	99.6	0.3	100.6	0.7
平成29年 1月	98.0	4.8	96.2	2.6	92.7	2.8	104.8	0.3	101.8	2.2	99.5	△ 1.1
2月	94.6	△ 4.4	98.9	1.5	98.6	4.3	100.7	△ 3.9	103.0	1.2	100.5	1.0
3月	108.0	△ 3.7	102.8	△ 3.2	111.8	3.3	99.6	△ 1.1	95.5	△ 7.3	100.0	△ 0.5
4月	95.9	2.5	95.5	△ 4.3	98.2	5.7	103.7	4.1	98.2	2.8	102.9	2.9
5月	90.1	△ 10.4	91.3	△ 9.2	94.8	6.2	91.7	△ 11.6	91.4	△ 6.9	100.7	△ 2.1
6月	97.7	△ 2.2	97.8	0.9	105.8	5.2	98.1	7.0	96.1	5.1	101.9	1.2
7月	105.3	4.2	100.0	△ 2.1	103.1	4.5	104.0	6.0	98.0	2.0	101.6	△ 0.3
8月	92.2	△ 3.3	98.3	1.0	97.1	5.0	98.4	△ 5.4	101.7	3.8	102.9	1.3
9月	96.0	△ 9.9	96.3	△ 6.3	106.1	2.5	89.5	△ 9.0	94.3	△ 7.3	102.3	△ 0.6
10月	103.7	△ 7.0	98.8	△ 2.7	104.5	5.7	92.9	3.8	95.4	1.2	102.8	0.5
11月	101.3	△ 0.7	99.1	1.0	105.4	3.6	99.2	6.8	100.3	5.1	103.5	0.7
12月	104.4	3.2	97.9	△ 1.6	105.3	4.5	109.0	9.9	98.9	△ 1.4	105.4	1.8
平成30年 1月	92.1	△ 6.0	Ⓣ 94.0	Ⓣ △ 2.3	95.4	2.9	97.6	△ 10.5	Ⓣ 98.4	Ⓣ △ 0.5	100.7	△ 4.5
2月	<b>94.2</b>	<b>△ 0.4</b>	<b>91.5</b>	<b>△ 7.5</b>	<b>100.2</b>	<b>1.6</b>	<b>100.2</b>	<b>2.7</b>	<b>95.5</b>	<b>△ 2.9</b>	<b>102.7</b>	<b>2.0</b>

(注) 原指数、季節調整済指数ともに、最終月は暫定値、rは訂正值です。

季節調整済指数はセンサス局法X-12-ARIMAにより季節、曜日・祝祭日調整を行っています。

全国の指数は年間補正が行われたため、平成29年1月以降の数値が改訂されています。



# 香川県鉱工業生産指数

(原指数)

区 分	製 造 工 業	鉄 鋼 業	非 金 工	鉄 属 業	金 属 製 工	機 械 品 業	機 械 工 業			窯 業・ 土 石 製 品 工 業	化 学・ 石 油 石 炭 製 品 工 業
							はん用・ 生産用機械 工 業	電 気 機 械 工 業	輸 送 機 械 工 業		
ウェイト	10000.0	93.1	1642.7	1140.9	2665.6	900.8	743.4	1021.4	576.7	1280.8	
平成25年平均	99.6	113.3	84.3	125.6	105.8	129.3	123.8	72.0	86.3	101.8	
26	99.4	128.3	92.8	120.1	111.5	150.2	136.0	59.5	92.0	74.7	
27	101.7	118.1	95.6	106.2	124.2	176.0	140.6	66.7	92.4	81.0	
28	101.4	112.4	95.3	104.2	122.2	151.3	152.4	74.4	84.8	88.8	
29	98.9	113.9	94.7	101.3	121.9	156.9	160.1	63.3	88.5	71.3	
平成28年 2月	99.0	115.6	100.6	107.4	123.5	153.3	159.4	71.0	84.9	68.8	
3月	112.2	120.0	104.3	103.5	163.7	226.4	208.5	75.9	93.7	59.7	
4月	93.6	110.4	74.9	99.4	107.2	131.6	124.0	73.5	88.5	83.8	
5月	100.6	106.0	87.9	105.4	126.3	183.4	117.2	82.7	80.7	96.3	
6月	99.9	120.7	102.1	106.6	115.4	138.0	146.4	72.9	88.0	76.9	
7月	101.1	109.0	93.7	110.2	110.1	127.8	141.9	71.3	85.8	105.1	
8月	95.3	98.6	97.0	107.9	119.7	152.2	146.9	71.3	82.8	56.0	
9月	106.5	109.2	87.1	109.8	128.0	145.4	180.5	74.4	77.8	119.5	
10月	111.5	110.6	102.1	94.5	117.7	130.9	157.4	77.3	82.2	166.0	
11月	102.0	118.9	102.1	103.4	112.2	126.3	150.9	71.7	86.7	87.8	
12月	101.2	114.4	95.7	98.6	135.4	168.9	165.3	84.1	82.7	66.0	
平成29年 1月	98.0	103.7	98.4	90.8	125.2	154.7	158.2	75.2	80.1	84.0	
2月	94.6	105.0	92.4	96.4	122.6	150.6	170.7	62.8	82.5	58.8	
3月	108.0	117.4	84.8	118.9	149.4	190.8	198.4	77.2	94.8	68.3	
4月	95.9	112.7	64.3	99.9	119.6	152.1	142.5	74.2	85.0	91.8	
5月	90.1	107.0	83.8	94.6	106.3	129.2	140.9	60.8	88.3	66.6	
6月	97.7	124.4	97.3	100.5	111.4	139.8	151.3	57.3	94.5	70.6	
7月	105.3	108.8	103.0	97.7	137.0	205.5	158.3	61.2	92.3	78.5	
8月	92.2	110.4	95.2	95.5	108.6	140.9	150.0	50.0	83.7	65.9	
9月	96.0	117.7	94.2	102.0	111.1	131.2	173.0	48.4	88.5	66.4	
10月	103.7	126.8	111.2	108.4	114.3	138.8	155.3	62.9	93.9	80.2	
11月	101.3	123.5	101.1	105.0	121.2	149.3	163.7	65.5	90.1	59.6	
12月	104.4	108.8	111.0	106.4	136.2	199.4	158.3	64.4	88.6	64.4	
平成30年 1月	92.1	110.2	108.7	97.3	111.7	128.3	145.8	72.3	86.2	42.3	
2月	94.2	109.4	100.1	95.3	119.3	129.4	152.9	85.9	87.2	46.8	
前 月 比 (%)	2.3	△ 0.7	△ 7.9	△ 2.1	6.8	0.9	4.9	18.8	1.2	10.6	
前年同月比 (%)	△ 0.4	4.2	8.3	△ 1.1	△ 2.7	△ 14.1	△ 10.4	36.8	5.7	△ 20.4	

注) 最終月は暫定値、rは訂正值です。

指数作成にあたり、造船造機統計調査・薬事工業生産動態統計調査などを用いています。

加工組立型業種・・・はん用・生産用機械工業，電気機械工業，輸送機械工業

素 材 型 業 種・・・鉄鋼業，非鉄金属工業，金属製品工業，窯業・土石製品工業，化学・石油石炭製品工業

プラスチック製品工業，パルプ・紙・紙加工品工業，ゴム製品工業，木材・木製品工業

そ の 他 業 種・・・繊維工業，食料品工業，皮革製品工業，家具工業，その他製品工業

## (付加価値額ウェイト)

(平成22年=100.0)

プラスチック 製品工業	パルプ・ 紙・紙加 工工業	織 維 工 業	食 料 品 工 業	そ の 他 工 業	ゴ ム 製品工業	皮 革 製品工業	家 具 工 業	木材・木 製品工業	そ の 他 製品工業	加 工 組立型 業 種	素材型 業 種	その他 業 種
841.5	227.1	190.8	893.6	447.2	183.7	49.3	111.9	80.1	22.2	2665.6	6066.6	1267.8
89.9	112.0	84.8	97.5	83.1	73.4	89.9	106.0	71.5	74.3	105.8	97.7	95.7
95.9	121.0	90.6	96.0	79.0	82.2	84.0	70.4	85.4	61.2	111.5	95.7	91.9
91.4	126.8	88.8	97.5	66.5	75.2	79.7	34.5	87.0	52.6	124.2	94.4	89.2
95.5	117.2	79.2	99.7	63.5	77.5	71.4	20.8	92.0	42.3	122.2	95.1	87.5
97.0	124.1	76.3	100.4	58.7	73.8	66.9	12.0	92.7	28.5	121.9	91.5	86.4
88.3	122.0	77.5	94.7	53.9	70.7	10.5	23.3	87.0	46.5	123.5	91.9	81.7
99.8	125.9	99.7	107.4	59.4	79.7	15.0	27.2	93.7	28.7	163.7	93.3	94.2
98.5	123.4	78.4	104.4	58.1	76.5	25.9	26.7	87.4	29.7	107.2	88.5	89.3
89.0	114.0	84.1	93.7	55.4	71.2	26.1	19.2	88.4	52.7	126.3	93.2	82.3
99.0	123.6	74.9	97.2	65.2	84.0	44.7	23.8	88.2	80.0	115.4	96.2	85.0
105.1	115.4	70.9	97.3	65.2	77.2	35.4	18.9	94.0	160.4	110.1	100.6	85.1
85.0	100.7	66.6	94.2	70.2	80.3	118.4	20.7	90.8	54.0	119.7	86.9	83.8
100.6	101.9	82.6	100.0	77.3	86.3	171.5	21.6	94.8	10.1	128.0	100.2	91.7
104.4	109.4	85.6	105.7	72.2	80.0	156.0	17.3	96.8	9.4	117.7	112.3	95.1
102.4	135.6	74.8	108.6	74.0	85.9	146.2	16.9	98.6	13.5	112.2	98.9	95.2
85.0	134.1	74.2	109.0	54.9	70.4	53.9	13.7	89.6	12.4	135.4	88.1	91.5
88.9	97.7	69.2	92.7	54.7	66.7	51.6	13.8	97.4	13.7	125.2	90.0	79.2
94.8	108.6	74.8	91.8	53.3	72.8	9.9	12.2	97.3	37.1	122.6	85.7	78.1
102.7	137.7	90.7	104.7	55.8	76.7	12.4	16.3	98.7	24.5	149.4	93.6	89.8
94.7	127.4	80.0	106.1	55.2	76.2	24.2	11.2	95.9	24.9	119.6	86.9	89.2
87.6	117.3	92.6	93.1	55.5	77.7	23.6	9.5	90.4	48.6	106.3	84.7	82.1
101.2	132.0	79.2	102.0	61.6	81.9	40.2	13.5	93.5	68.9	111.4	93.7	87.8
104.4	129.1	67.4	97.6	57.7	75.4	31.9	12.5	94.0	64.5	137.0	96.1	82.4
85.6	130.4	70.1	94.0	57.2	67.1	110.1	9.2	79.6	18.8	108.6	87.1	82.2
100.4	125.8	75.4	98.7	67.0	72.8	153.6	11.5	94.0	9.5	111.1	91.0	88.1
106.6	121.5	69.1	108.2	67.2	73.6	153.9	9.8	95.2	9.2	114.3	101.1	93.7
107.9	134.7	79.8	110.2	66.2	74.3	139.2	11.0	94.6	12.6	121.2	93.7	96.3
88.8	126.8	67.0	105.2	53.0	70.1	52.7	13.3	81.4	10.0	136.2	94.0	87.6
86.8	112.2	76.5	93.9	49.5	68.2	49.4	9.1	73.8	11.5	111.7	85.8	80.6
92.7	121.1	79.3	98.3	48.9	76.6	9.5	12.6	69.7	15.8	119.3	85.5	83.0
6.8	7.9	3.7	4.7	△ 1.2	12.3	△ 80.8	38.5	△ 5.6	37.4	6.8	△ 0.3	3.0
△ 2.2	11.5	6.0	7.1	△ 8.3	5.2	△ 4.0	3.3	△ 28.4	△ 57.4	△ 2.7	△ 0.2	6.3

# 香川県鉱工業生産指数

(季節調整済指数)

区 分	製 造 工 業	鉄 鋼 業	非 金 工 業	鉄 属 業 工	金 属 製 品 業 工	機 械 工 業	はん用・ 生産用機械 工 業	電 気 機 械 工 業	輸 送 機 械 工 業	窯 業・ 土 石 製 品 工 業	化 学・ 石 炭 製 品 工 業
ウエイト	10000.0	93.1	1642.7	1140.9	2665.6	900.8	743.4	1021.4	576.7	1280.8	
平成28年	I 期	102.2	112.7	96.3	108.2	126.0	167.5	153.2	70.7	86.7	81.3
	II 期	101.4	112.5	91.8	104.2	121.3	153.6	142.6	74.6	85.9	98.9
	III 期	99.8	111.4	89.3	108.8	115.2	129.3	156.8	76.4	84.3	91.6
	IV 期	101.7	112.9	97.1	95.2	124.8	148.2	159.5	78.8	82.7	86.8
平成29年	I 期	101.7	105.2	94.5	107.4	127.7	166.3	161.9	69.3	84.4	80.0
	II 期	97.8	114.0	85.7	98.3	118.9	154.5	156.7	61.8	89.5	84.6
	III 期	97.3	118.2	96.4	98.4	116.7	152.6	157.8	55.5	90.8	72.0
	IV 期	100.4	117.8	106.9	103.3	128.1	179.4	158.0	64.3	89.6	60.1
平成28年	2月	101.9	110.2	93.1	109.3	124.0	147.0	160.5	71.6	86.2	83.8
	3月	103.4	107.6	100.3	105.8	144.2	213.1	159.7	71.5	87.4	64.8
	4月	100.1	107.5	88.8	104.6	120.1	153.3	141.1	73.5	86.4	91.2
	5月	103.5	110.7	84.8	107.4	128.8	175.3	138.6	78.9	84.9	109.0
	6月	100.5	119.3	101.9	100.7	114.9	132.3	148.2	71.3	86.4	96.4
	7月	99.7	112.6	87.3	104.0	109.9	121.0	148.8	71.6	86.2	104.8
	8月	101.9	111.9	93.7	114.7	122.5	144.3	162.7	79.4	86.8	79.4
	9月	97.8	109.6	87.0	107.6	113.1	122.5	159.0	78.3	79.9	90.6
	10月	100.7	108.9	96.6	87.8	117.5	125.7	159.6	81.8	83.3	90.9
	11月	100.0	115.3	103.4	97.5	115.6	128.1	157.7	75.3	84.3	81.2
	12月	104.5	114.6	91.2	100.4	141.3	190.7	161.3	79.4	80.6	88.3
	平成29年	1月	104.8	107.0	97.6	95.6	126.5	154.0	168.2	76.8	82.2
2月		100.7	103.1	104.2	104.8	126.4	166.3	163.6	58.6	82.6	65.6
3月		99.6	105.5	81.7	121.7	130.1	178.6	154.0	72.4	88.5	73.6
4月		103.7	108.5	79.3	106.4	138.3	203.5	152.7	71.6	84.0	91.5
5月		91.7	110.6	81.1	94.9	107.7	126.8	164.8	57.7	91.9	74.6
6月		98.1	122.9	96.6	93.7	110.8	133.3	152.7	56.0	92.5	87.8
7月		104.0	112.5	96.7	92.0	136.9	195.3	165.5	61.6	92.7	77.8
8月		98.4	125.1	92.1	100.6	111.5	135.0	165.2	55.8	87.5	92.1
9月		89.5	117.1	100.4	102.5	101.8	127.6	142.7	49.1	92.2	46.1
10月		92.9	124.1	105.4	100.5	113.0	131.5	156.4	65.8	94.0	44.0
11月		99.2	120.2	102.2	99.1	124.9	150.9	171.2	68.5	87.6	56.2
12月		109.0	109.1	113.0	110.2	146.3	255.8	146.3	58.5	87.3	80.0
平成30年	1月	97.6	112.9	107.8	100.4	112.0	133.3	155.1	73.2	87.3	49.7
	2月	100.2	109.4	105.4	102.9	120.2	126.0	155.5	83.2	87.3	57.0
前月比 (%)	1月分	△ 10.5	3.5	△ 4.6	△ 8.9	△ 23.4	△ 47.9	6.0	25.1	0.0	△ 37.9
	2月分	2.7	△ 3.1	△ 2.2	2.5	7.3	△ 5.5	0.3	13.7	0.0	14.7

注) 最終月は暫定値、r は訂正值です。

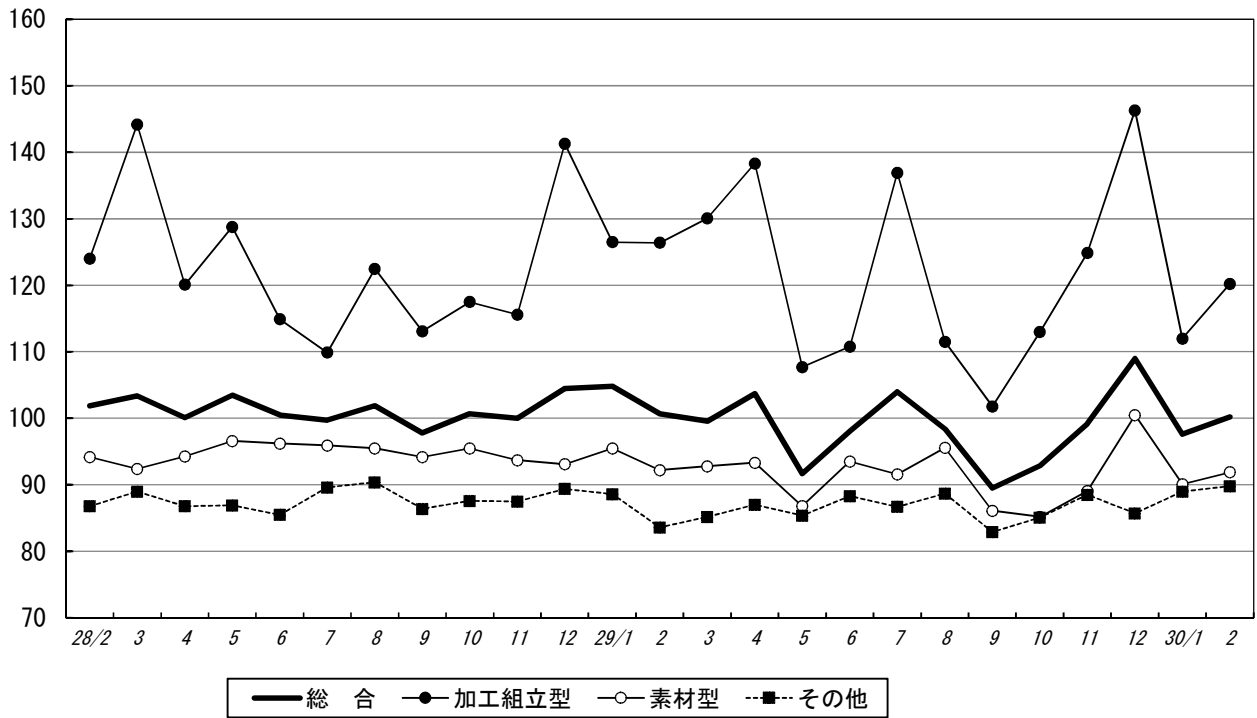
(付加価値額ウェイト)

(平成22年=100.0)

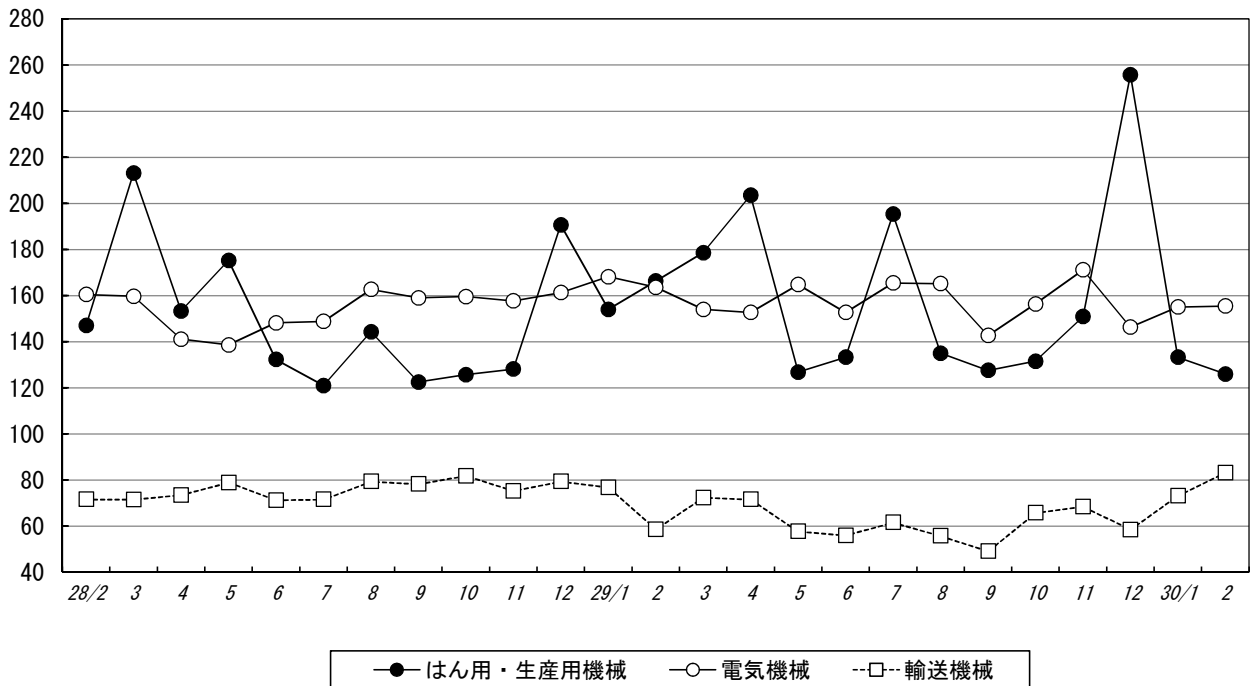
プラスチック 製品工業	パルプ・ 紙・紙加 工工業	織 維 工 業	食 料 品 工 業	そ の 他 工 業	ゴ ム 製品工業	皮 革 製品工業	家 具 工 業	木材・木 製品工業	そ の 他 製品工業	加 工 組立型 業 種	素材型 業 種	その他 業 種
841.5	227.1	190.8	893.6	447.2	183.7	49.3	111.9	80.1	22.2	2665.6	6066.6	1267.8
96.0	114.9	84.1	97.1	62.5	74.0	75.7	24.5	92.6	44.0	126.0	94.9	87.1
96.1	119.7	77.3	98.8	63.0	77.9	65.6	22.4	92.0	44.5	121.3	95.7	86.4
97.0	109.5	76.1	101.6	66.2	81.5	73.1	19.9	93.2	40.6	115.2	95.2	88.8
93.5	122.8	79.7	101.4	61.9	77.0	70.3	16.5	92.6	41.1	124.8	94.1	88.2
98.9	114.6	76.1	98.6	60.9	73.3	70.2	14.7	96.0	44.7	127.7	93.5	85.8
95.1	124.3	81.9	100.1	60.8	79.4	60.6	10.9	96.7	39.8	118.9	91.2	86.9
96.5	134.8	73.9	101.4	55.9	71.7	65.6	10.8	89.0	24.0	118.9	91.2	86.9
97.1	123.8	73.5	101.1	57.8	71.5	68.3	11.8	88.1	37.9	128.1	91.6	86.4
93.8	115.7	79.9	97.2	60.8	73.1	75.2	23.7	92.6	69.8	124.0	94.2	86.8
97.2	114.6	87.9	100.1	63.8	75.2	74.6	26.3	90.1	43.1	144.2	92.4	89.0
96.2	120.0	77.6	99.4	64.1	81.9	69.7	23.9	90.5	45.1	120.1	94.3	86.8
95.3	119.0	77.1	99.1	61.4	74.1	52.4	20.8	93.6	45.1	128.8	96.6	86.9
96.9	120.0	77.1	98.0	63.5	77.7	74.7	22.6	92.0	43.3	114.9	96.2	85.5
96.2	116.0	77.8	105.0	62.2	74.2	70.1	20.6	92.6	37.6	109.9	95.9	89.6
97.8	108.6	73.6	104.3	70.3	90.1	74.6	20.3	93.1	43.5	122.5	95.5	90.4
96.9	103.8	77.0	95.6	66.2	80.3	74.6	18.8	94.0	40.8	113.1	94.2	86.4
95.0	117.7	80.5	101.0	61.8	77.3	68.9	17.6	91.9	43.6	117.5	95.5	87.6
93.4	127.9	74.7	101.3	63.0	78.9	70.0	16.7	94.8	39.5	115.6	93.7	87.5
92.1	122.9	83.8	102.0	60.9	74.9	71.9	15.1	91.2	40.1	141.3	93.1	89.4
97.3	108.1	71.7	101.7	60.7	70.9	74.2	16.2	96.9	25.5	126.5	95.5	88.6
99.3	110.6	76.0	96.3	61.7	76.7	74.8	11.8	95.8	72.4	126.4	92.2	83.6
100.0	125.0	80.7	97.8	60.2	72.4	61.6	16.0	95.4	36.3	130.1	92.8	85.2
92.2	126.0	79.6	101.5	61.4	83.0	66.2	9.8	99.1	41.5	138.3	93.3	87.0
94.3	118.8	84.7	96.7	61.0	79.4	49.7	10.2	94.5	41.1	107.7	86.8	85.4
98.7	128.1	81.4	102.2	60.0	75.8	65.9	12.7	96.6	36.8	110.8	93.5	88.3
95.4	130.3	73.8	105.6	53.5	71.8	62.6	13.5	92.1	15.1	136.9	91.6	86.7
98.2	141.9	77.3	104.2	56.9	74.6	68.2	9.0	81.4	15.4	111.5	95.6	88.7
95.8	132.2	70.6	94.4	57.4	68.8	66.0	10.0	93.5	41.6	101.8	86.1	82.9
97.4	127.3	63.6	101.8	57.3	69.9	68.3	10.0	89.5	41.9	113.0	85.2	85.1
98.4	126.3	79.3	102.8	56.7	68.5	66.7	10.9	91.0	36.8	124.9	89.1	88.5
95.6	117.7	77.5	98.7	59.5	76.0	69.9	14.6	83.8	35.1	146.3	100.5	85.7
95.3	121.2	78.4	101.3	54.1	70.8	70.3	10.6	72.4	19.8	112.0	90.1	89.0
97.0	124.6	80.5	104.5	56.4	80.6	72.3	12.2	68.6	29.5	120.2	91.9	89.8
△ 0.3	3.0	1.2	2.6	△ 9.1	△ 6.8	0.6	△ 27.4	△ 13.6	△ 43.6	△ 23.4	△ 10.3	3.9
1.8	2.8	2.7	3.2	4.3	13.8	2.8	15.1	△ 5.2	49.0	7.3	2.0	0.9

## 業種別主要指標の推移（季節調整済指数，平成22年=100.0）

### 3類型

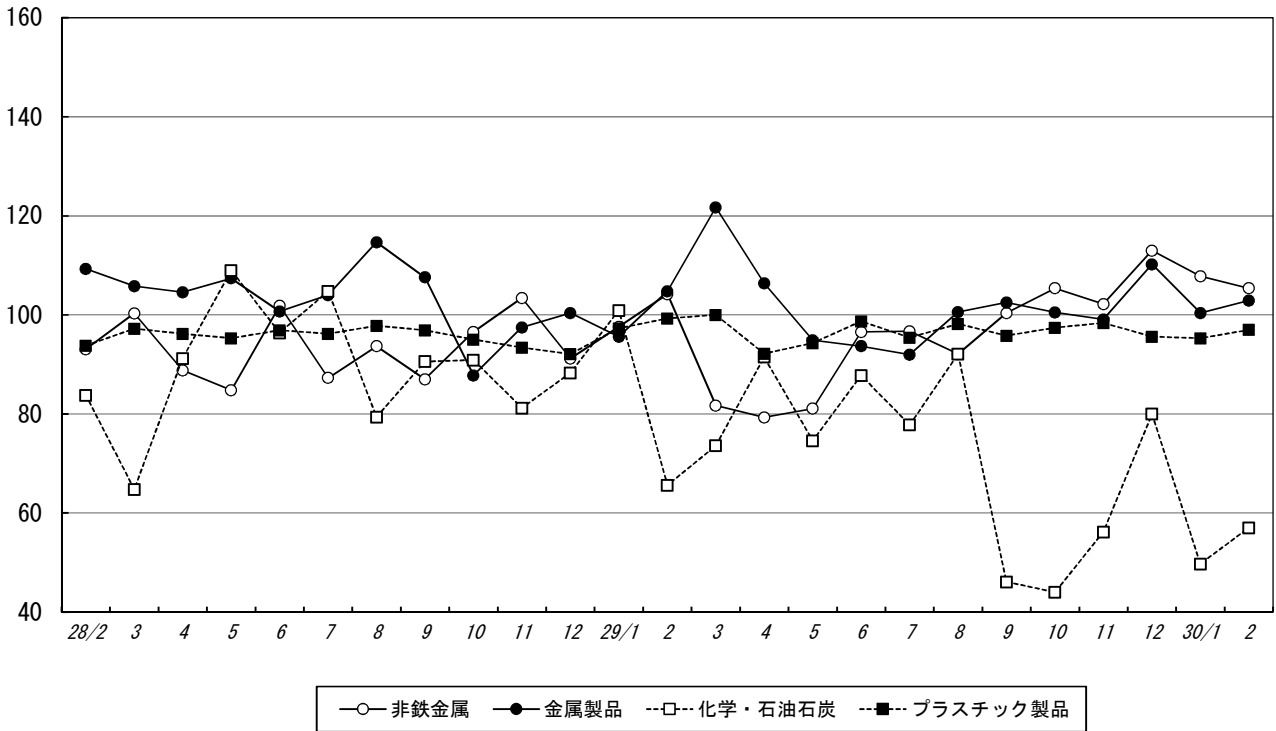


### 加工組立型業種





素材型業種



その他業種

