

香川県鉱工業生産指数(平成22年基準) 平成30年4月分

季節調整済指数 3カ月連続で上昇

(平成22年=100.0)

項目	指数	前月比	前年同月比
原指数	96.8		0.3%
季節調整済指数	102.7	1.6%	

1 概況

4月の生産指数(季節調整済指数)は、102.7となり、3カ月連続で上昇しました。

また、原指数は96.8で、前年同月を上回りました。

業種別にみると、非鉄金属工業やはん用・生産用機械工業など7業種が上昇し、金属製品工業や食料品工業など6業種が低下しました。

なお、年間補正を行ったため、29年1月以降の指数が改訂されています。

2 上昇・低下に寄与した主な業種

(1) 上昇に寄与した主な業種

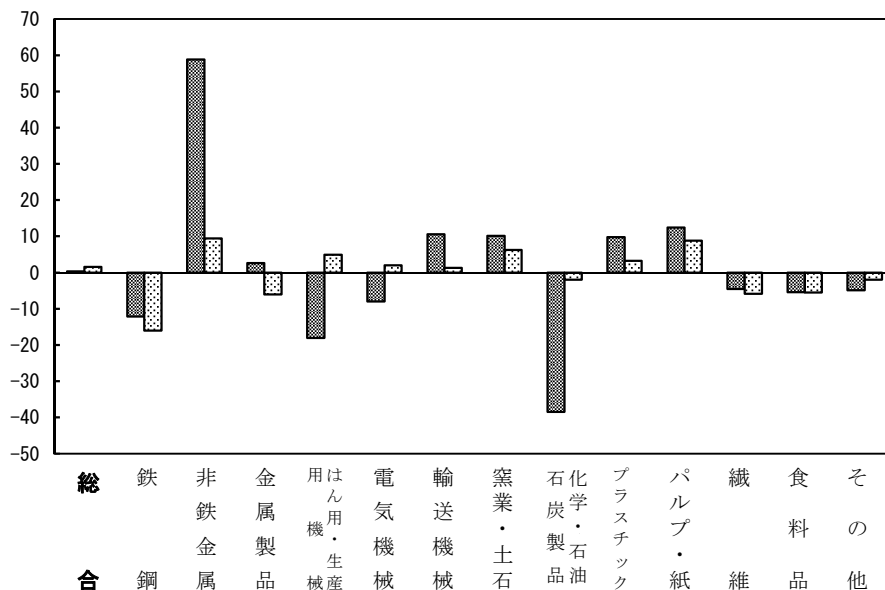
業種名	季節調整済指数	前月比	主な寄与品目
非鉄金属工業	130.4	9.4%	電気銅
はん用・生産用機械工業	136.6	4.9%	クレーン ころ軸受

(2) 低下に寄与した主な業種

業種名	季節調整済指数	前月比	主な寄与品目
金属製品工業	104.3	△6.0%	アルミニウム建具
食料品工業	95.1	△5.5%	冷凍調理食品

(%) 業種別生産指数の伸び率

■前年同月比(原指数) □前月比(季節調整済指数)



# 香 川 県 ・ 四 国 及 び 全 国 の 動 向

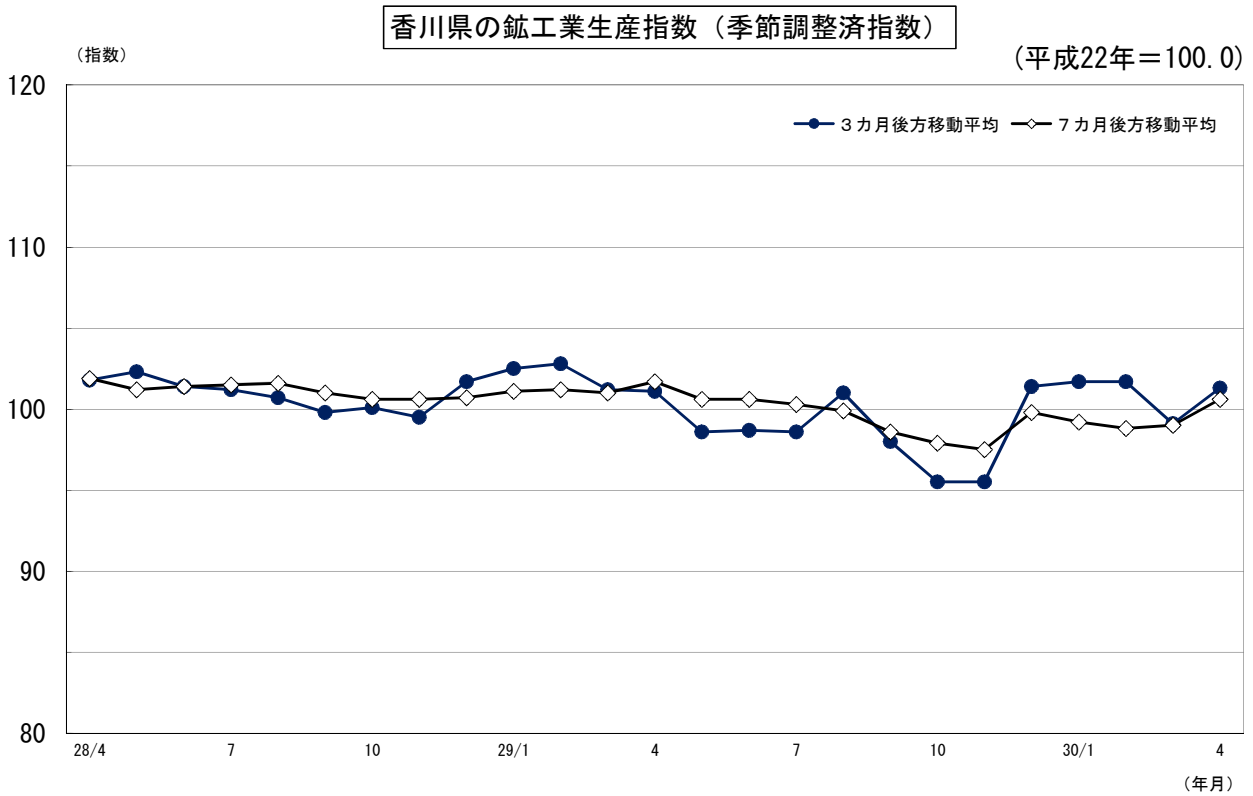
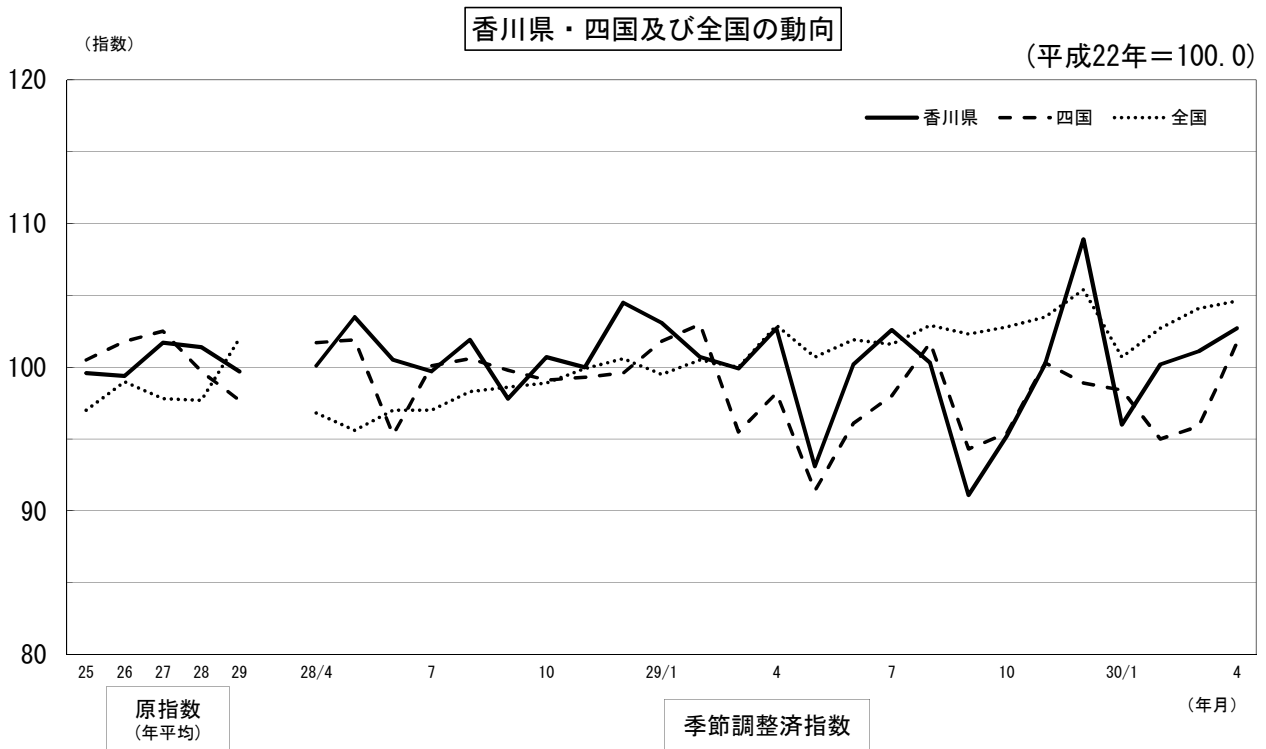
(平成22年=100.0)

	原 指 数						季 節 調 整 済 指 数					
	香川県		四 国		全 国		香川県		四 国		全 国	
	前年同期 (月)比 %		前年同期 (月)比 %		前年同期 (月)比 %		前期(月)比 %		前期(月)比 %	前期(月)比 %		
平成25年平均	99.6	△ 5.2	100.5	△ 0.8	97.0	△ 0.8						
26年平均	99.4	△ 0.2	101.8	1.3	99.0	2.1						
27年平均	101.7	2.3	102.5	0.7	97.8	△ 1.2						
28年平均	101.4	△ 0.3	99.7	△ 2.7	97.7	△ 0.1						
29年平均	99.7	△ 1.7	97.7	△ 2.0	102.0	4.4						
平成28年 II期	98.0	3.7	99.1	△ 2.1	94.3	△ 1.8	101.4	△ 0.8	99.6	0.2	96.5	0.3
III期	101.0	△ 4.0	100.7	△ 2.3	98.2	0.4	99.8	△ 1.6	100.2	0.6	98.0	1.6
IV期	104.9	△ 0.9	99.7	△ 2.7	100.5	2.1	101.7	1.9	99.3	△ 0.9	99.8	1.8
平成29年 I期	100.6	△ 1.0	99.3	0.2	101.0	3.5	101.2	△ 0.5	100.1	0.8	100.0	0.2
II期	95.4	△ 2.7	94.9	△ 4.2	99.6	5.6	98.7	△ 2.5	95.2	△ 4.9	101.8	1.8
III期	98.7	△ 2.3	98.2	△ 2.5	102.1	4.0	98.0	△ 0.7	98.0	2.9	102.3	0.5
IV期	104.0	△ 0.9	98.6	△ 1.1	105.1	4.6	101.4	3.5	98.2	0.2	103.9	1.6
平成30年 I期	98.4	△ 2.2	Ⓣ 95.7	Ⓣ △ 3.6	103.4	2.4	99.1	△ 2.3	Ⓣ 96.4	Ⓣ △ 1.8	102.5	△ 1.3
平成28年 4月	93.6	0.4	99.8	△ 0.5	92.9	△ 3.2	100.1	△ 3.2	101.7	3.0	96.8	0.4
5月	100.6	8.9	100.6	3.6	89.3	△ 0.6	103.5	3.4	101.9	0.2	95.6	△ 1.2
6月	99.9	2.0	96.9	△ 8.8	100.6	△ 1.6	100.5	△ 2.9	95.3	△ 6.5	97.0	1.5
7月	101.1	△ 5.4	102.1	△ 6.6	98.7	△ 4.2	99.7	△ 0.8	100.1	5.0	97.0	0.0
8月	95.3	3.9	97.3	2.3	92.5	4.5	101.9	2.2	100.6	0.5	98.3	1.3
9月	106.5	△ 9.0	102.8	△ 2.1	103.5	1.5	97.8	△ 4.0	99.8	△ 0.8	98.6	0.3
10月	111.5	△ 6.5	101.5	△ 4.8	98.9	△ 1.2	100.7	3.0	99.1	△ 0.7	98.9	0.3
11月	102.0	△ 0.2	98.1	△ 1.1	101.7	4.4	100.0	△ 0.7	99.3	0.2	99.9	1.0
12月	101.2	5.3	99.5	△ 2.1	100.8	3.1	104.5	4.5	99.6	0.3	100.6	0.7
平成29年 1月	98.6	5.5	96.2	2.6	92.7	2.8	103.1	△ 1.3	101.8	2.2	99.5	△ 1.1
2月	95.1	△ 3.9	98.9	1.5	98.6	4.3	100.7	△ 2.3	103.0	1.2	100.5	1.0
3月	108.0	△ 3.7	102.8	△ 3.2	111.8	3.3	99.9	△ 0.8	95.5	△ 7.3	100.0	△ 0.5
4月	96.5	3.1	95.5	△ 4.3	98.2	5.7	102.7	2.8	98.2	2.8	102.9	2.9
5月	90.5	△ 10.0	91.3	△ 9.2	94.8	6.2	93.1	△ 9.3	91.4	△ 6.9	100.7	△ 2.1
6月	99.2	△ 0.7	97.8	0.9	105.8	5.2	100.2	7.6	96.1	5.1	101.9	1.2
7月	105.6	4.5	100.0	△ 2.1	103.1	4.5	102.6	2.4	98.0	2.0	101.6	△ 0.3
8月	93.5	△ 1.9	98.3	1.0	97.1	5.0	100.3	△ 2.2	101.7	3.8	102.9	1.3
9月	97.1	△ 8.8	96.3	△ 6.3	106.1	2.5	91.1	△ 9.2	94.3	△ 7.3	102.3	△ 0.6
10月	104.3	△ 6.5	98.8	△ 2.7	104.5	5.7	95.2	4.5	95.4	1.2	102.8	0.5
11月	101.8	△ 0.2	99.1	1.0	105.4	3.6	100.2	5.3	100.3	5.1	103.5	0.7
12月	105.8	4.5	97.9	△ 1.6	105.3	4.5	108.9	8.7	98.9	△ 1.4	105.4	1.8
平成30年 1月	92.5	△ 6.2	94.0	△ 2.3	95.4	2.9	96.0	△ 11.8	98.4	△ 0.5	100.7	△ 4.5
2月	94.2	△ 0.9	91.0	△ 8.0	100.2	1.6	100.2	4.4	95.0	△ 3.5	102.7	2.0
3月	108.5	0.5	Ⓣ 102.0	Ⓣ △ 0.8	114.5	2.4	101.1	0.9	Ⓣ 95.9	Ⓣ 0.9	104.1	1.4
<b>4月</b>	<b>96.8</b>	<b>0.3</b>	<b>99.8</b>	<b>4.5</b>	<b>100.8</b>	<b>2.6</b>	<b>102.7</b>	<b>1.6</b>	<b>101.7</b>	<b>6.0</b>	<b>104.6</b>	<b>0.5</b>

(注) 原指数、季節調整済指数ともに、最終月は暫定値、rは訂正值です。

季節調整済指数はセンサス局法X-12-ARIMAにより季節、曜日・祝祭日調整を行っています。

年間補正を行ったため、平成29年1月以降の指数が改訂されています。



# 香川県鉱工業生産指数

(原指数)

区 分	製 造 工 業	鉄 鋼 業	非 鉄 金 工	鉄 属 金 工	機 械 属 品 工 業	機 械 工 業			窯 業・ 土 石 製 品 工 業	化 学・ 石 油 石 炭 製 品 工 業
						はん用・ 生産用機械 工 業	電 気 機 械 工 業	輸 送 機 械 工 業		
ウェイト	10000.0	93.1	1642.7	1140.9	2665.6	900.8	743.4	1021.4	576.7	1280.8
平成25年平均	99.6	113.3	84.3	125.6	105.8	129.3	123.8	72.0	86.3	101.8
26	99.4	128.3	92.8	120.1	111.5	150.2	136.0	59.5	92.0	74.7
27	101.7	118.1	95.6	106.2	124.2	176.0	140.6	66.7	92.4	81.0
28	101.4	112.4	95.3	104.2	122.2	151.3	152.4	74.4	84.8	88.8
29	99.7	113.9	94.7	99.5	125.5	156.9	160.1	72.7	88.5	71.3
平成28年 4月	93.6	110.4	74.9	99.4	107.2	131.6	124.0	73.5	88.5	83.8
5月	100.6	106.0	87.9	105.4	126.3	183.4	117.2	82.7	80.7	96.3
6月	99.9	120.7	102.1	106.6	115.4	138.0	146.4	72.9	88.0	76.9
7月	101.1	109.0	93.7	110.2	110.1	127.8	141.9	71.3	85.8	105.1
8月	95.3	98.6	97.0	107.9	119.7	152.2	146.9	71.3	82.8	56.0
9月	106.5	109.2	87.1	109.8	128.0	145.4	180.5	74.4	77.8	119.5
10月	111.5	110.6	102.1	94.5	117.7	130.9	157.4	77.3	82.2	166.0
11月	102.0	118.9	102.1	103.4	112.2	126.3	150.9	71.7	86.7	87.8
12月	101.2	114.4	95.7	98.6	135.4	168.9	165.3	84.1	82.7	66.0
平成29年 1月	98.6	103.7	98.4	88.4	128.5	154.7	158.6	83.6	80.1	84.0
2月	95.1	105.0	92.4	92.2	126.4	150.6	170.7	72.8	82.5	58.8
3月	108.0	117.4	84.8	112.2	152.3	190.8	198.4	84.8	94.8	68.3
4月	96.5	112.7	64.3	98.4	122.3	152.1	142.4	81.3	85.0	91.8
5月	90.5	107.0	83.8	91.5	109.1	129.2	140.8	68.3	88.1	66.6
6月	99.2	124.4	97.3	99.6	117.6	139.8	151.3	73.6	94.5	70.6
7月	105.6	108.8	103.0	93.8	139.9	205.5	158.3	68.8	92.3	78.5
8月	93.5	110.4	95.2	95.5	113.6	140.9	149.9	62.9	83.7	65.9
9月	97.1	117.7	94.2	102.0	115.2	131.2	173.1	59.1	88.5	66.4
10月	104.3	126.8	111.2	108.4	116.6	138.8	155.2	69.0	93.9	80.2
11月	101.8	123.5	101.1	105.0	123.2	149.3	163.6	70.9	90.1	59.6
12月	105.8	108.8	111.0	106.4	141.2	199.4	158.3	77.4	88.6	64.5
平成30年 1月	92.5	110.2	108.7	97.3	113.5	128.3	145.8	77.0	86.2	42.3
2月	94.2	109.4	100.1	95.3	119.4	129.4	152.9	86.1	87.2	46.8
3月	108.5	124.9	116.7	107.7	144.9	162.9	193.2	93.9	92.3	50.5
4月	96.8	99.1	102.1	101.0	113.1	124.6	131.0	89.9	93.6	56.5
前 月 比 (%)	△ 10.8	△ 20.7	△ 12.5	△ 6.2	△ 21.9	△ 23.5	△ 32.2	△ 4.3	1.4	11.9
前年同月比 (%)	0.3	△ 12.1	58.8	2.6	△ 7.5	△ 18.1	△ 8.0	10.6	10.1	△ 38.5

注) 最終月は暫定値、rは訂正值です。

指数作成にあたり、造船機械統計調査・菓子工業生産動態統計調査などを用いています。

年間補正を行ったため、平成29年1月以降の指数が改訂されています。

加工組立型業種・・・はん用・生産用機械工業、電気機械工業、輸送機械工業

素材型業種・・・鉄鋼業、非鉄金属工業、金属製品工業、窯業・土石製品工業、化学・石油石炭製品工業  
プラスチック製品工業、パルプ・紙・紙加工品工業、ゴム製品工業、木材・木製品工業

その他業種・・・繊維工業、食料品工業、皮革製品工業、家具工業、その他製品工業

## (付加価値額ウェイト)

(平成22年=100.0)

プラスチック 製品工業	パルプ・紙・紙加工 工業	繊維工業	食料品工業	その他 工業	ゴム 製品工業	皮革 製品工業	家具 工業	木材・木 製品工業	その他 製品工業	加工 組立型 業種	素材型 業種	その他 業種
841.5	227.1	190.8	893.6	447.2	183.7	49.3	111.9	80.1	22.2	2665.6	6066.6	1267.8
89.9	112.0	84.8	97.5	83.1	73.4	89.9	106.0	71.5	74.3	105.8	97.7	95.7
95.9	121.0	90.6	96.0	79.0	82.2	84.0	70.4	85.4	61.2	111.5	95.7	91.9
91.4	126.8	88.8	97.5	66.5	75.2	79.7	34.5	87.0	52.6	124.2	94.4	89.2
95.5	117.2	79.2	99.7	63.5	77.5	71.4	20.8	92.0	42.3	122.2	95.1	87.5
97.0	124.1	75.6	100.4	58.7	73.8	66.9	12.0	92.7	28.5	125.5	91.1	86.3
98.5	123.4	78.4	104.4	58.1	76.5	25.9	26.7	87.4	29.7	107.2	88.5	89.3
89.0	114.0	84.1	93.7	55.4	71.2	26.1	19.2	88.4	52.7	126.3	93.2	82.3
99.0	123.6	74.9	97.2	65.2	84.0	44.7	23.8	88.2	80.0	115.4	96.2	85.0
105.1	115.4	70.9	97.3	65.2	77.2	35.4	18.9	94.0	160.4	110.1	100.6	85.1
85.0	100.7	66.6	94.2	70.2	80.3	118.4	20.7	90.8	54.0	119.7	86.9	83.8
100.6	101.9	82.6	100.0	77.3	86.3	171.5	21.6	94.8	10.1	128.0	100.2	91.7
104.4	109.4	85.6	105.7	72.2	80.0	156.0	17.3	96.8	9.4	117.7	112.3	95.1
102.4	135.6	74.8	108.6	74.0	85.9	146.2	16.9	98.6	13.5	112.2	98.9	95.2
85.0	134.1	74.2	109.0	54.9	70.4	53.9	13.7	89.6	12.4	135.4	88.1	91.5
88.9	97.7	68.9	92.7	54.7	66.7	51.6	13.8	97.4	13.7	128.5	89.5	79.2
94.8	108.6	74.3	91.8	53.3	72.8	9.9	12.2	97.3	37.1	126.4	85.0	78.0
102.7	137.7	89.4	104.7	55.8	76.7	12.4	16.3	98.7	24.5	152.3	92.3	89.6
94.7	127.4	79.3	106.4	55.2	76.2	24.2	11.2	95.9	24.9	122.3	86.6	89.3
87.6	117.3	91.8	93.5	55.5	77.7	23.6	9.5	90.4	48.6	109.1	84.1	82.3
101.2	132.0	78.7	102.0	61.6	81.9	40.2	13.5	93.5	68.9	117.6	93.6	87.7
104.4	129.1	66.3	97.6	57.7	75.4	31.9	12.5	94.0	64.5	139.9	95.4	82.3
85.6	130.4	69.6	94.0	57.2	67.1	110.1	9.2	79.6	18.8	113.6	87.1	82.1
100.4	125.8	74.4	98.7	67.0	72.8	153.6	11.5	94.0	9.5	115.2	91.0	87.9
106.6	121.5	68.3	107.7	67.2	73.6	153.9	9.8	95.2	9.2	116.6	101.1	93.2
107.9	134.7	79.0	109.9	66.2	74.3	139.2	11.0	94.6	12.6	123.2	93.7	96.0
88.8	126.8	67.0	105.2	53.0	70.1	52.7	13.3	81.4	10.0	141.2	94.0	87.6
86.8	112.2	76.5	93.7	49.5	68.2	49.4	9.1	73.8	11.5	113.5	85.8	80.5
92.7	121.1	79.3	98.3	48.9	76.6	9.5	12.6	69.7	15.8	119.4	85.5	83.0
105.3	135.9	88.0	105.6	53.8	82.0	11.9	14.7	76.5	28.1	144.9	96.4	89.9
104.0	143.2	75.7	100.7	52.5	77.4	23.2	15.1	72.2	28.5	113.1	92.1	85.1
△ 1.2	5.4	△ 14.0	△ 4.6	△ 2.4	△ 5.6	95.0	2.7	△ 5.6	1.4	△ 21.9	△ 4.5	△ 5.3
9.8	12.4	△ 4.5	△ 5.4	△ 4.9	1.6	△ 4.1	34.8	△ 24.7	14.5	△ 7.5	6.4	△ 4.7

## 香川県鉱工業生産指数

(季節調整済指数)

区 分	製 造 工 業	鉄 鋼 業	非 金 工 業	鉄 属 業 工	金 属 製 品 業 工	機 械 工 業	はん用・ 生産用機械 工 業	電 気 機 械 工 業	輸 送 機 械 工 業	窯 業・ 土 石 製 品 工 業	化 学・ 石 炭 製 品 工 業	
												ウエイト
ウエイト	10000.0	93.1	1642.7	1140.9	2665.6	900.8	743.4	1021.4	576.7	1280.8		
平成28年	Ⅱ期	101.4	112.5	91.8	104.2	121.3	153.6	142.6	74.6	85.9	98.9	
	Ⅲ期	99.8	111.4	89.3	108.8	115.2	129.3	156.8	76.4	84.3	91.6	
	Ⅳ期	101.7	112.9	97.1	95.2	124.8	148.2	159.5	78.8	82.7	86.8	
平成29年	Ⅰ期	101.2	108.3	92.8	101.7	127.7	155.8	160.1	77.1	85.4	82.7	
	Ⅱ期	98.7	114.1	88.7	97.4	124.9	155.3	158.5	72.3	88.4	81.9	
	Ⅲ期	98.0	117.0	95.8	97.1	121.1	150.9	159.4	68.5	90.3	66.6	
	Ⅳ期	101.4	116.5	102.9	102.5	128.6	171.2	160.6	71.1	90.4	62.1	
平成30年	Ⅰ期	99.1	114.3	108.3	104.4	118.1	129.5	150.3	82.9	88.2	56.2	
平成28年	4月	100.1	107.5	88.8	104.6	120.1	153.3	141.1	73.5	86.4	91.2	
	5月	103.5	110.7	84.8	107.4	128.8	175.3	138.6	78.9	84.9	109.0	
	6月	100.5	119.3	101.9	100.7	114.9	132.3	148.2	71.3	86.4	96.4	
	7月	99.7	112.6	87.3	104.0	109.9	121.0	148.8	71.6	86.2	104.8	
	8月	101.9	111.9	93.7	114.7	122.5	144.3	162.7	79.4	86.8	79.4	
	9月	97.8	109.6	87.0	107.6	113.1	122.5	159.0	78.3	79.9	90.6	
	10月	100.7	108.9	96.6	87.8	117.5	125.7	159.6	81.8	83.3	90.9	
	11月	100.0	115.3	103.4	97.5	115.6	128.1	157.7	75.3	84.3	81.2	
	12月	104.5	114.6	91.2	100.4	141.3	190.7	161.3	79.4	80.6	88.3	
	平成29年	1月	103.1	108.9	95.1	92.8	125.8	157.4	167.5	82.6	83.5	93.5
		2月	100.7	107.7	97.1	98.1	127.1	157.6	161.9	71.1	84.8	74.1
		3月	99.9	108.3	86.3	114.1	130.1	152.4	150.9	77.7	88.0	80.4
4月		102.7	112.9	85.9	103.2	135.4	176.7	158.9	78.4	85.0	87.6	
5月		93.1	111.4	86.8	93.3	116.0	138.1	161.4	66.8	90.0	75.0	
6月		100.2	118.0	93.4	95.6	123.3	151.0	155.3	71.8	90.3	83.1	
7月		102.6	112.9	95.6	91.5	132.9	175.1	165.2	70.9	90.8	73.2	
8月		100.3	120.7	93.8	99.6	120.5	145.0	161.4	70.7	88.6	74.2	
9月		91.1	117.5	98.0	100.2	110.0	132.5	151.5	64.0	91.5	52.3	
10月		95.2	121.8	102.1	99.6	119.4	142.1	157.8	70.9	92.5	46.3	
11月		100.2	117.5	99.8	100.1	129.0	160.1	171.3	71.9	88.9	62.6	
12月		108.9	110.1	106.7	107.7	137.3	211.5	152.8	70.6	89.8	77.4	
平成30年	1月	96.0	114.3	104.8	100.8	110.6	130.5	153.3	75.3	88.9	47.6	
	2月	100.2	112.1	100.9	101.3	119.3	127.9	150.1	86.4	89.1	62.3	
	3月	101.1	116.6	119.2	111.0	124.5	130.2	147.6	87.0	86.6	58.8	
	4月	102.7	98.0	130.4	104.3	123.8	136.6	150.6	88.1	92.0	57.6	
前月比 (%)	3月分	0.9	4.0	18.1	9.6	4.4	1.8	△ 1.7	0.7	△ 2.8	△ 5.6	
	4月分	1.6	△ 16.0	9.4	△ 6.0	△ 0.6	4.9	2.0	1.3	6.2	△ 2.0	

注) 最終月は暫定値、rは訂正值です。  
年間補正を行ったため、平成29年1月以降の指数が改訂されています。

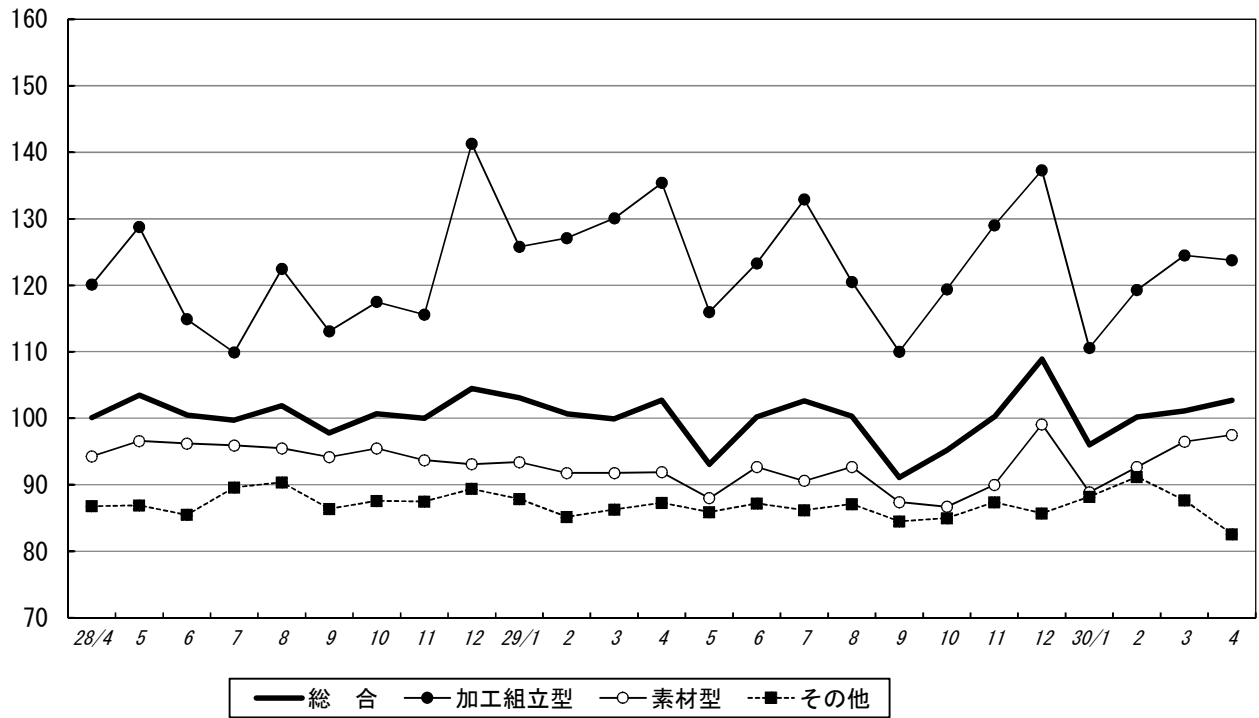
## (付加価値額ウェイト)

(平成22年=100.0)

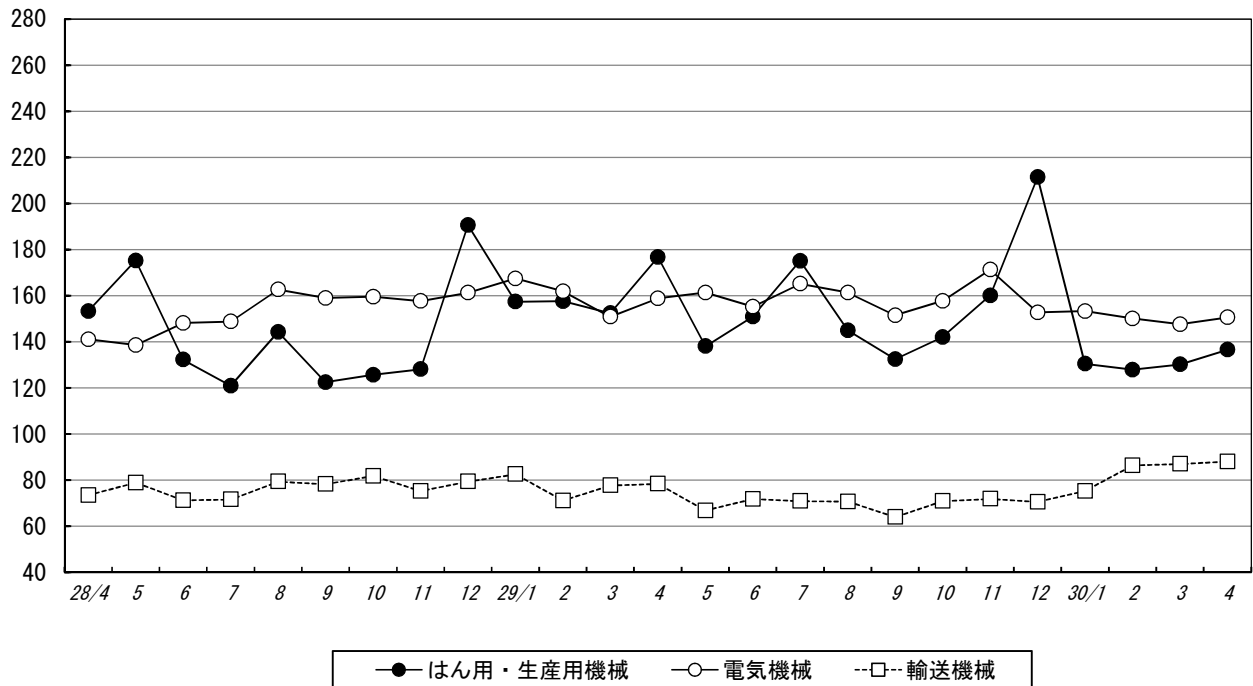
プラスチック 製品工業	パルプ・ 紙・紙加 工工業	織 維 工 業	食 料 品 工 業	そ の 他 工 業	ゴ ム 製品工業	皮 革 製品工業	家 具 工 業	木材・木 製品工業	そ の 他 製品工業	加 工 組立型 業 種	素材型 業 種	その他 業 種
841.5	227.1	190.8	893.6	447.2	183.7	49.3	111.9	80.1	22.2	2665.6	6066.6	1267.8
96.1	119.7	77.3	98.8	63.0	77.9	65.6	22.4	92.0	44.5	121.3	95.7	86.4
97.0	109.5	76.1	101.6	66.2	81.5	73.1	19.9	93.2	40.6	115.2	95.2	88.8
93.5	122.8	79.7	101.4	61.9	77.0	70.3	16.5	92.6	41.1	124.8	94.1	88.2
97.6	117.6	76.4	99.4	60.6	74.1	68.9	14.2	95.8	39.9	127.7	92.3	86.5
95.5	124.2	79.9	100.6	60.0	76.9	62.4	11.1	96.1	39.6	124.9	90.9	86.8
96.8	131.3	74.0	101.0	56.9	72.0	67.0	11.0	89.0	24.7	121.1	90.2	85.9
98.2	123.8	72.5	100.7	57.5	71.6	67.5	11.7	88.8	37.0	128.6	91.9	86.0
96.7	127.2	80.0	102.6	56.6	78.4	66.5	12.1	72.1	29.8	118.1	92.7	89.0
96.2	120.0	77.6	99.4	64.1	81.9	69.7	23.9	90.5	45.1	120.1	94.3	86.8
95.3	119.0	77.1	99.1	61.4	74.1	52.4	20.8	93.6	45.1	128.8	96.6	86.9
96.9	120.0	77.1	98.0	63.5	77.7	74.7	22.6	92.0	43.3	114.9	96.2	85.5
96.2	116.0	77.8	105.0	62.2	74.2	70.1	20.6	92.6	37.6	109.9	95.9	89.6
97.8	108.6	73.6	104.3	70.3	90.1	74.6	20.3	93.1	43.5	122.5	95.5	90.4
96.9	103.8	77.0	95.6	66.2	80.3	74.6	18.8	94.0	40.8	113.1	94.2	86.4
95.0	117.7	80.5	101.0	61.8	77.3	68.9	17.6	91.9	43.6	117.5	95.5	87.6
93.4	127.9	74.7	101.3	63.0	78.9	70.0	16.7	94.8	39.5	115.6	93.7	87.5
92.1	122.9	83.8	102.0	60.9	74.9	71.9	15.1	91.2	40.1	141.3	93.1	89.4
95.9	112.6	72.9	101.7	60.5	72.6	72.3	15.2	95.6	27.4	125.8	93.4	87.9
99.0	114.6	77.5	98.3	61.1	75.6	71.0	12.6	95.4	56.1	127.1	91.8	85.2
97.9	125.5	78.9	98.2	60.2	74.2	63.5	14.8	96.4	36.3	130.1	91.8	86.3
94.1	124.9	79.4	101.4	60.5	78.5	66.4	10.1	97.6	39.6	135.4	91.9	87.3
95.1	121.2	80.8	98.4	59.8	76.8	53.5	10.9	94.6	40.6	116.0	88.0	85.9
97.3	126.6	79.5	101.9	59.6	75.3	67.2	12.3	96.0	38.5	123.3	92.7	87.2
95.9	127.6	73.7	102.6	56.6	72.6	66.4	13.3	92.2	14.1	132.9	90.6	86.2
97.5	138.8	76.2	102.0	57.5	74.3	67.9	9.6	82.8	23.1	120.5	92.7	87.1
97.1	127.4	72.2	98.5	56.7	69.0	66.6	10.1	92.1	36.9	110.0	87.4	84.5
97.8	124.6	64.5	100.6	57.2	70.9	66.1	10.2	90.1	40.5	119.4	86.7	85.0
98.6	124.8	76.4	102.0	56.7	69.4	67.1	10.9	90.8	37.6	129.0	90.0	87.4
98.2	122.1	76.5	99.5	58.7	74.6	69.3	14.0	85.6	33.0	137.3	99.1	85.7
94.1	126.3	80.1	101.1	54.1	72.5	68.1	10.1	72.1	22.6	110.6	88.9	88.2
96.1	128.5	81.5	106.0	56.8	81.4	69.6	13.0	69.0	24.5	119.3	92.7	91.2
99.9	126.8	78.5	100.6	58.8	81.2	61.9	13.3	75.1	42.3	124.5	96.5	87.7
103.1	137.9	73.9	95.1	57.6	79.7	64.0	13.8	73.8	45.8	123.8	97.5	82.6
4.0	△ 1.3	△ 3.7	△ 5.1	3.5	△ 0.2	△ 11.1	2.3	8.8	72.7	4.4	4.1	△ 3.8
3.2	8.8	△ 5.9	△ 5.5	△ 2.0	△ 1.8	3.4	3.8	△ 1.7	8.3	△ 0.6	1.0	△ 5.8

## 業種別主要指標の推移（季節調整済指数，平成22年=100.0）

### 3類型

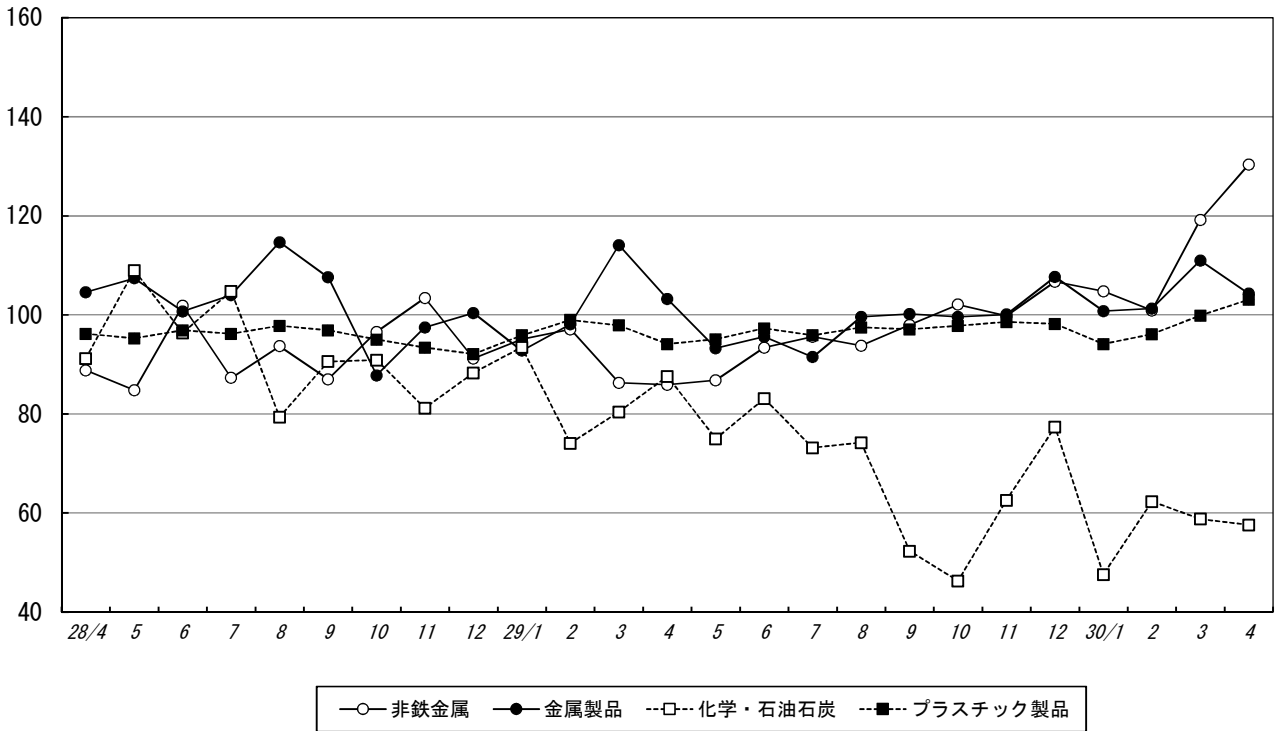


### 加工組立型業種





素材型業種



その他業種

