

香川県鉱工業生産指数(平成22年基準) 平成30年6月分

季節調整済指数 2カ月ぶりに上昇

(平成22年=100.0)

項目	指数	前月比	前年同月比
原指数	98.9		△0.3%
季節調整済指数	100.6	1.3%	

1 概況

6月の生産指数(季節調整済指数)は、100.6となり、2カ月ぶりに上昇しました。

また、原指数は98.9で、前年同月を下回りました。

業種別にみると、化学・石油石炭製品工業やはん用・生産用機械工業など6業種が上昇し、非鉄金属工業や輸送機械工業など7業種が低下しました。

2 上昇・低下に寄与した主な業種

(1) 上昇に寄与した主な業種

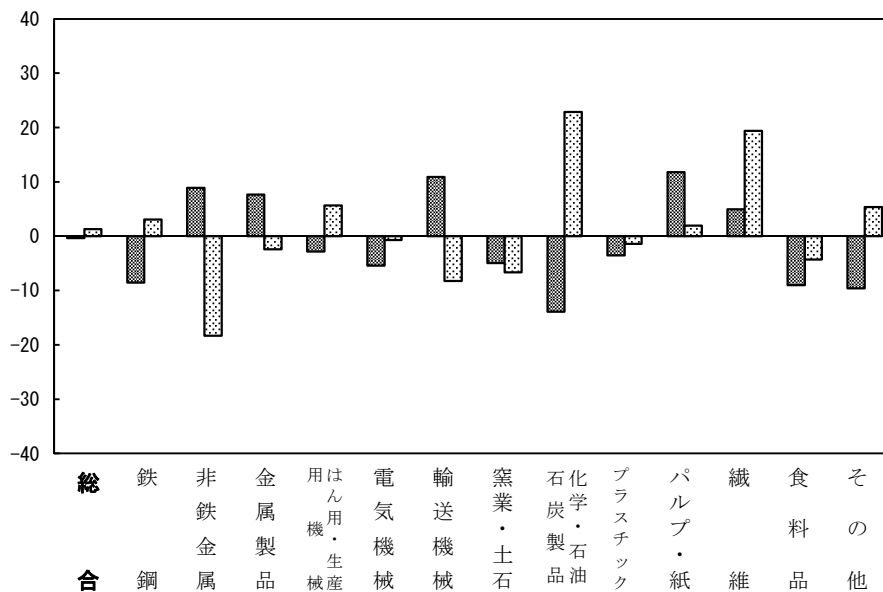
業種名	季節調整済指数	前月比	主な寄与品目
化学・石油石炭製品工業	70.8	22.9%	医薬品
はん用・生産用機械工業	146.9	5.7%	ころ軸受 建設用クレーン

(2) 低下に寄与した主な業種

業種名	季節調整済指数	前月比	主な寄与品目
非鉄金属工業	102.0	△18.3%	電気金 電気銅
輸送機械工業	80.4	△8.2%	鋼船

(%) 業種別生産指数の伸び率

■前年同月比(原指数) □前月比(季節調整済指数)



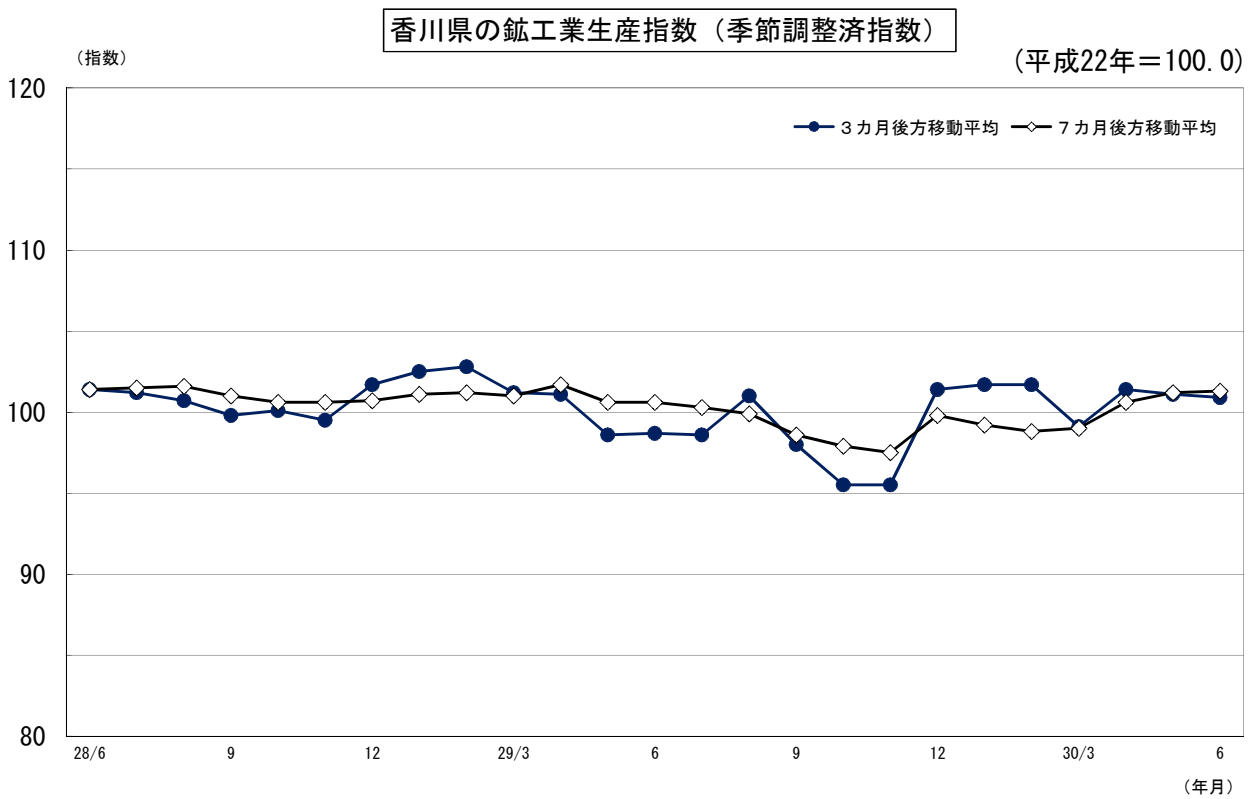
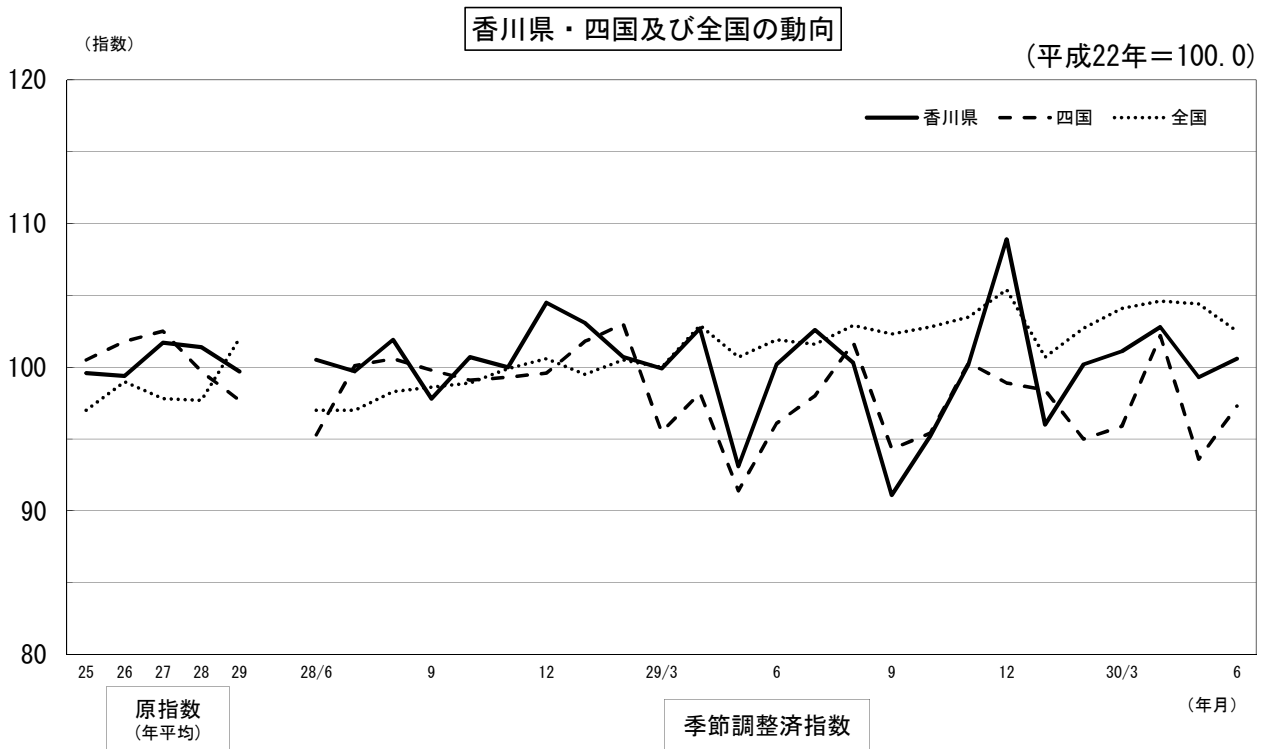
# 香 川 県 ・ 四 国 及 び 全 国 の 動 向

(平成22年=100.0)

	原 指 数						季 節 調 整 済 指 数					
	香川県		四 国		全 国		香川県		四 国		全 国	
	前年同期 (月)比 %		前年同期 (月)比 %		前年同期 (月)比 %		前期(月)比 %		前期(月)比 %		前期(月)比 %	
平成25年平均	99.6	△ 5.2	100.5	△ 0.8	97.0	△ 0.8						
26年平均	99.4	△ 0.2	101.8	1.3	99.0	2.1						
27年平均	101.7	2.3	102.5	0.7	97.8	△ 1.2						
28年平均	101.4	△ 0.3	99.7	△ 2.7	97.7	△ 0.1						
29年平均	99.7	△ 1.7	97.7	△ 2.0	102.0	4.4						
平成28年 III期	101.0	△ 4.0	100.7	△ 2.3	98.2	0.4	99.8	△ 1.6	100.2	0.6	98.0	1.6
IV期	104.9	△ 0.9	99.7	△ 2.7	100.5	2.1	101.7	1.9	99.3	△ 0.9	99.8	1.8
平成29年 I期	100.6	△ 1.0	99.3	0.2	101.0	3.5	101.2	△ 0.5	100.1	0.8	100.0	0.2
II期	95.4	△ 2.7	94.9	△ 4.2	99.6	5.6	98.7	△ 2.5	95.2	△ 4.9	101.8	1.8
III期	98.7	△ 2.3	98.2	△ 2.5	102.1	4.0	98.0	△ 0.7	98.0	2.9	102.3	0.5
IV期	104.0	△ 0.9	98.6	△ 1.1	105.1	4.6	101.4	3.5	98.2	0.2	103.9	1.6
平成30年 I期	98.4	△ 2.2	95.7	△ 3.6	103.4	2.4	99.1	△ 2.3	96.4	△ 1.8	102.5	△ 1.3
II期	97.6	2.3	97.3	2.5	101.5	1.9	100.9	1.8	97.7	1.3	103.8	1.3
平成28年 6月	99.9	2.0	96.9	△ 8.8	100.6	△ 1.6	100.5	△ 2.9	95.3	△ 6.5	97.0	1.5
7月	101.1	△ 5.4	102.1	△ 6.6	98.7	△ 4.2	99.7	△ 0.8	100.1	5.0	97.0	0.0
8月	95.3	3.9	97.3	2.3	92.5	4.5	101.9	2.2	100.6	0.5	98.3	1.3
9月	106.5	△ 9.0	102.8	△ 2.1	103.5	1.5	97.8	△ 4.0	99.8	△ 0.8	98.6	0.3
10月	111.5	△ 6.5	101.5	△ 4.8	98.9	△ 1.2	100.7	3.0	99.1	△ 0.7	98.9	0.3
11月	102.0	△ 0.2	98.1	△ 1.1	101.7	4.4	100.0	△ 0.7	99.3	0.2	99.9	1.0
12月	101.2	5.3	99.5	△ 2.1	100.8	3.1	104.5	4.5	99.6	0.3	100.6	0.7
平成29年 1月	98.6	5.5	96.2	2.6	92.7	2.8	103.1	△ 1.3	101.8	2.2	99.5	△ 1.1
2月	95.1	△ 3.9	98.9	1.5	98.6	4.3	100.7	△ 2.3	103.0	1.2	100.5	1.0
3月	108.0	△ 3.7	102.8	△ 3.2	111.8	3.3	99.9	△ 0.8	95.5	△ 7.3	100.0	△ 0.5
4月	96.5	3.1	95.5	△ 4.3	98.2	5.7	102.7	2.8	98.2	2.8	102.9	2.9
5月	90.5	△ 10.0	91.3	△ 9.2	94.8	6.2	93.1	△ 9.3	91.4	△ 6.9	100.7	△ 2.1
6月	99.2	△ 0.7	97.8	0.9	105.8	5.2	100.2	7.6	96.1	5.1	101.9	1.2
7月	105.6	4.5	100.0	△ 2.1	103.1	4.5	102.6	2.4	98.0	2.0	101.6	△ 0.3
8月	93.5	△ 1.9	98.3	1.0	97.1	5.0	100.3	△ 2.2	101.7	3.8	102.9	1.3
9月	97.1	△ 8.8	96.3	△ 6.3	106.1	2.5	91.1	△ 9.2	94.3	△ 7.3	102.3	△ 0.6
10月	104.3	△ 6.5	98.8	△ 2.7	104.5	5.7	95.2	4.5	95.4	1.2	102.8	0.5
11月	101.8	△ 0.2	99.1	1.0	105.4	3.6	100.2	5.3	100.3	5.1	103.5	0.7
12月	105.8	4.5	97.9	△ 1.6	105.3	4.5	108.9	8.7	98.9	△ 1.4	105.4	1.8
平成30年 1月	92.5	△ 6.2	94.0	△ 2.3	95.4	2.9	96.0	△ 11.8	98.4	△ 0.5	100.7	△ 4.5
2月	94.2	△ 0.9	91.0	△ 8.0	100.2	1.6	100.2	4.4	95.0	△ 3.5	102.7	2.0
3月	108.5	0.5	102.0	△ 0.8	114.5	2.4	101.1	0.9	95.9	0.9	104.1	1.4
4月	96.9	0.4	100.3	5.0	100.8	2.6	102.8	1.7	102.2	6.6	104.6	0.5
5月	97.0	7.2	Ⓣ 93.7	Ⓣ 2.6	98.8	4.2	99.3	△ 3.4	Ⓣ 93.6	Ⓣ △ 8.4	104.4	△ 0.2
<b>6月</b>	<b>98.9</b>	<b>△ 0.3</b>	<b>97.9</b>	<b>0.1</b>	<b>104.8</b>	<b>△ 0.9</b>	<b>100.6</b>	<b>1.3</b>	<b>97.3</b>	<b>4.0</b>	<b>102.5</b>	<b>△ 1.8</b>

(注) 原指数、季節調整済指数ともに、最終月は暫定値、rは訂正值です。

季節調整済指数はセンサス局法X-12-ARIMAにより季節、曜日・祝祭日調整を行っています。



# 香川県鉱工業生産指数

(原指数)

区 分	製 造 工 業	鉄 鋼 業	非 鉄 金 工	鉄 属 金 工	金 属 製 品 工 業	機 械 工 業	機 械			窯 業・ 土 石 製 品 工 業	化 学・ 石 油 石 炭 製 品 工 業
							はん用・ 生産用機械 工 業	電 気 機 械 工 業	輸 送 機 械 工 業		
ウェイト	10000.0	93.1	1642.7	1140.9	2665.6	900.8	743.4	1021.4	576.7	1280.8	
平成25年平均	99.6	113.3	84.3	125.6	105.8	129.3	123.8	72.0	86.3	101.8	
26	99.4	128.3	92.8	120.1	111.5	150.2	136.0	59.5	92.0	74.7	
27	101.7	118.1	95.6	106.2	124.2	176.0	140.6	66.7	92.4	81.0	
28	101.4	112.4	95.3	104.2	122.2	151.3	152.4	74.4	84.8	88.8	
29	99.7	113.9	94.7	99.5	125.5	156.9	160.1	72.7	88.5	71.3	
平成28年 6月	99.9	120.7	102.1	106.6	115.4	138.0	146.4	72.9	88.0	76.9	
7月	101.1	109.0	93.7	110.2	110.1	127.8	141.9	71.3	85.8	105.1	
8月	95.3	98.6	97.0	107.9	119.7	152.2	146.9	71.3	82.8	56.0	
9月	106.5	109.2	87.1	109.8	128.0	145.4	180.5	74.4	77.8	119.5	
10月	111.5	110.6	102.1	94.5	117.7	130.9	157.4	77.3	82.2	166.0	
11月	102.0	118.9	102.1	103.4	112.2	126.3	150.9	71.7	86.7	87.8	
12月	101.2	114.4	95.7	98.6	135.4	168.9	165.3	84.1	82.7	66.0	
平成29年 1月	98.6	103.7	98.4	88.4	128.5	154.7	158.6	83.6	80.1	84.0	
2月	95.1	105.0	92.4	92.2	126.4	150.6	170.7	72.8	82.5	58.8	
3月	108.0	117.4	84.8	112.2	152.3	190.8	198.4	84.8	94.8	68.3	
4月	96.5	112.7	64.3	98.4	122.3	152.1	142.4	81.3	85.0	91.8	
5月	90.5	107.0	83.8	91.5	109.1	129.2	140.8	68.3	88.1	66.6	
6月	99.2	124.4	97.3	99.6	117.6	139.8	151.3	73.6	94.5	70.6	
7月	105.6	108.8	103.0	93.8	139.9	205.5	158.3	68.8	92.3	78.5	
8月	93.5	110.4	95.2	95.5	113.6	140.9	149.9	62.9	83.7	65.9	
9月	97.1	117.7	94.2	102.0	115.2	131.2	173.1	59.1	88.5	66.4	
10月	104.3	126.8	111.2	108.4	116.6	138.8	155.2	69.0	93.9	80.2	
11月	101.8	123.5	101.1	105.0	123.2	149.3	163.6	70.9	90.1	59.6	
12月	105.8	108.8	111.0	106.4	141.2	199.4	158.3	77.4	88.6	64.5	
平成30年 1月	92.5	110.2	108.7	97.3	113.5	128.3	145.8	77.0	86.2	42.3	
2月	94.2	109.4	100.1	95.3	119.4	129.4	152.9	86.1	87.2	46.8	
3月	108.5	124.9	116.7	107.7	144.9	162.9	193.2	93.9	92.3	50.5	
4月	96.9	107.6	102.1	101.0	113.1	124.6	131.0	89.9	93.6	56.5	
5月	97.0	101.7	115.5	104.7	114.2	122.8	134.1	92.1	90.5	54.1	
6月	98.9	113.8	106.0	107.3	117.2	135.9	143.2	81.6	89.9	60.8	
前 月 比 (%)	2.0	11.9	△ 8.2	2.5	2.6	10.7	6.8	△ 11.4	△ 0.7	12.4	
前年同月比 (%)	△ 0.3	△ 8.5	8.9	7.7	△ 0.3	△ 2.8	△ 5.4	10.9	△ 4.9	△ 13.9	

注) 最終月は暫定値、rは訂正值です。

指数作成にあたり、造船造機統計調査・薬事工業生産動態統計調査などを用いています。

加工組立型業種・・・はん用・生産用機械工業，電気機械工業，輸送機械工業

素 材 型 業 種・・・鉄鋼業，非鉄金属工業，金属製品工業，窯業・土石製品工業，化学・石油石炭製品工業  
プラスチック製品工業，パルプ・紙・紙加工品工業，ゴム製品工業，木材・木製品工業

そ の 他 業 種・・・繊維工業，食料品工業，皮革製品工業，家具工業，その他製品工業

## (付加価値額ウェイト)

(平成22年=100.0)

プラスチック 製品工業	パルプ・紙・紙加 工工業	織 維 工 業	食 料 品 工 業	そ の 他 工 業	ゴ ム 製品工業	皮 革 製品工業	家 具 工 業	木材・木 製品工業	そ の 他 製品工業	加 工 組立型 業 種	素材型 業 種	その他 業 種
841.5	227.1	190.8	893.6	447.2	183.7	49.3	111.9	80.1	22.2	2665.6	6066.6	1267.8
89.9	112.0	84.8	97.5	83.1	73.4	89.9	106.0	71.5	74.3	105.8	97.7	95.7
95.9	121.0	90.6	96.0	79.0	82.2	84.0	70.4	85.4	61.2	111.5	95.7	91.9
91.4	126.8	88.8	97.5	66.5	75.2	79.7	34.5	87.0	52.6	124.2	94.4	89.2
95.5	117.2	79.2	99.7	63.5	77.5	71.4	20.8	92.0	42.3	122.2	95.1	87.5
97.0	124.1	75.6	100.4	58.7	73.8	66.9	12.0	92.7	28.5	125.5	91.1	86.3
99.0	123.6	74.9	97.2	65.2	84.0	44.7	23.8	88.2	80.0	115.4	96.2	85.0
105.1	115.4	70.9	97.3	65.2	77.2	35.4	18.9	94.0	160.4	110.1	100.6	85.1
85.0	100.7	66.6	94.2	70.2	80.3	118.4	20.7	90.8	54.0	119.7	86.9	83.8
100.6	101.9	82.6	100.0	77.3	86.3	171.5	21.6	94.8	10.1	128.0	100.2	91.7
104.4	109.4	85.6	105.7	72.2	80.0	156.0	17.3	96.8	9.4	117.7	112.3	95.1
102.4	135.6	74.8	108.6	74.0	85.9	146.2	16.9	98.6	13.5	112.2	98.9	95.2
85.0	134.1	74.2	109.0	54.9	70.4	53.9	13.7	89.6	12.4	135.4	88.1	91.5
88.9	97.7	68.9	92.7	54.7	66.7	51.6	13.8	97.4	13.7	128.5	89.5	79.2
94.8	108.6	74.3	91.8	53.3	72.8	9.9	12.2	97.3	37.1	126.4	85.0	78.0
102.7	137.7	89.4	104.7	55.8	76.7	12.4	16.3	98.7	24.5	152.3	92.3	89.6
94.7	127.4	79.3	106.4	55.2	76.2	24.2	11.2	95.9	24.9	122.3	86.6	89.3
87.6	117.3	91.8	93.5	55.5	77.7	23.6	9.5	90.4	48.6	109.1	84.1	82.3
101.2	132.0	78.7	102.0	61.6	81.9	40.2	13.5	93.5	68.9	117.6	93.6	87.7
104.4	129.1	66.3	97.6	57.7	75.4	31.9	12.5	94.0	64.5	139.9	95.4	82.3
85.6	130.4	69.6	94.0	57.2	67.1	110.1	9.2	79.6	18.8	113.6	87.1	82.1
100.4	125.8	74.4	98.7	67.0	72.8	153.6	11.5	94.0	9.5	115.2	91.0	87.9
106.6	121.5	68.3	107.7	67.2	73.6	153.9	9.8	95.2	9.2	116.6	101.1	93.2
107.9	134.7	79.0	109.9	66.2	74.3	139.2	11.0	94.6	12.6	123.2	93.7	96.0
88.8	126.8	67.0	105.2	53.0	70.1	52.7	13.3	81.4	10.0	141.2	94.0	87.6
86.8	112.2	76.5	93.7	49.5	68.2	49.4	9.1	73.8	11.5	113.5	85.8	80.5
92.7	121.1	79.3	98.3	48.9	76.6	9.5	12.6	69.7	15.8	119.4	85.5	83.0
105.3	135.9	88.0	105.6	53.8	82.0	11.9	14.7	76.5	28.1	144.9	96.4	89.9
104.0	143.2	75.7	100.7	52.5	77.4	23.2	15.1	72.2	27.9	113.1	92.2	85.1
86.7	138.4	79.1	94.2	48.7	70.9	22.6	14.9	64.0	37.4	114.2	92.7	81.1
97.7	147.6	82.6	92.8	55.7	76.3	37.8	10.3	79.3	69.0	117.2	94.4	81.4
12.7	6.6	4.4	△ 1.5	14.4	7.6	67.3	△ 30.9	23.9	84.5	2.6	1.8	0.4
△ 3.5	11.8	5.0	△ 9.0	△ 9.6	△ 6.8	△ 6.0	△ 23.7	△ 15.2	0.1	△ 0.3	0.9	△ 7.2

# 香川県鉱工業生産指数

(季節調整済指数)

区 分	製 造 工 業	鉄 鋼 業	非 金 工 業	鉄 属 業 工	金 属 製 品 業 工	機 械 工 業	機 械 工 業			窯 業・ 石 石 製 品 工 業	化 学・ 石 炭 製 品 工 業	
							はん用・ 生産用機械 工 業	電 気 機 械 工 業	輸 送 機 械 工 業			
ウェイト	10000.0	93.1	1642.7	1140.9	2665.6	900.8	743.4	1021.4	576.7	1280.8		
平成28年	Ⅲ期	99.8	111.4	89.3	108.8	115.2	129.3	156.8	76.4	84.3	91.6	
	Ⅳ期	101.7	112.9	97.1	95.2	124.8	148.2	159.5	78.8	82.7	86.8	
平成29年	Ⅰ期	101.2	108.3	92.8	101.7	127.7	155.8	160.1	77.1	85.4	82.7	
	Ⅱ期	98.7	114.1	88.7	97.4	124.9	155.3	158.5	72.3	88.4	81.9	
	Ⅲ期	98.0	117.0	95.8	97.1	121.1	150.9	159.4	68.5	90.3	66.6	
	Ⅳ期	101.4	116.5	102.9	102.5	128.6	171.2	160.6	71.1	90.4	62.1	
平成30年	Ⅰ期	99.1	114.3	108.3	104.4	118.1	129.5	150.3	82.9	88.2	56.2	
	Ⅱ期	100.9	107.2	119.1	105.2	123.2	140.8	148.9	85.4	90.6	62.0	
平成28年	6月	100.5	119.3	101.9	100.7	114.9	132.3	148.2	71.3	86.4	96.4	
	7月	99.7	112.6	87.3	104.0	109.9	121.0	148.8	71.6	86.2	104.8	
	8月	101.9	111.9	93.7	114.7	122.5	144.3	162.7	79.4	86.8	79.4	
	9月	97.8	109.6	87.0	107.6	113.1	122.5	159.0	78.3	79.9	90.6	
	10月	100.7	108.9	96.6	87.8	117.5	125.7	159.6	81.8	83.3	90.9	
	11月	100.0	115.3	103.4	97.5	115.6	128.1	157.7	75.3	84.3	81.2	
	12月	104.5	114.6	91.2	100.4	141.3	190.7	161.3	79.4	80.6	88.3	
	平成29年	1月	103.1	108.9	95.1	92.8	125.8	157.4	167.5	82.6	83.5	93.5
		2月	100.7	107.7	97.1	98.1	127.1	157.6	161.9	71.1	84.8	74.1
		3月	99.9	108.3	86.3	114.1	130.1	152.4	150.9	77.7	88.0	80.4
		4月	102.7	112.9	85.9	103.2	135.4	176.7	158.9	78.4	85.0	87.6
		5月	93.1	111.4	86.8	93.3	116.0	138.1	161.4	66.8	90.0	75.0
6月		100.2	118.0	93.4	95.6	123.3	151.0	155.3	71.8	90.3	83.1	
7月		102.6	112.9	95.6	91.5	132.9	175.1	165.2	70.9	90.8	73.2	
8月		100.3	120.7	93.8	99.6	120.5	145.0	161.4	70.7	88.6	74.2	
9月		91.1	117.5	98.0	100.2	110.0	132.5	151.5	64.0	91.5	52.3	
10月		95.2	121.8	102.1	99.6	119.4	142.1	157.8	70.9	92.5	46.3	
11月		100.2	117.5	99.8	100.1	129.0	160.1	171.3	71.9	88.9	62.6	
12月		108.9	110.1	106.7	107.7	137.3	211.5	152.8	70.6	89.8	77.4	
平成30年	1月	96.0	114.3	104.8	100.8	110.6	130.5	153.3	75.3	88.9	47.6	
	2月	100.2	112.1	100.9	101.3	119.3	127.9	150.1	86.4	89.1	62.3	
	3月	101.1	116.6	119.2	111.0	124.5	130.2	147.6	87.0	86.6	58.8	
	4月	102.8	106.4	130.4	104.3	123.8	136.6	150.6	88.1	92.0	57.6	
	5月	99.3	106.0	124.8	107.0	122.2	139.0	148.6	87.6	93.0	57.6	
	6月	100.6	109.3	102.0	104.4	123.6	146.9	147.6	80.4	86.9	70.8	
前月比 (%)	5月分	△ 3.4	△ 0.4	△ 4.3	2.6	△ 1.3	1.8	△ 1.3	△ 0.6	1.1	0.0	
	6月分	1.3	3.1	△ 18.3	△ 2.4	1.1	5.7	△ 0.7	△ 8.2	△ 6.6	22.9	

注) 最終月は暫定値、rは訂正值です。

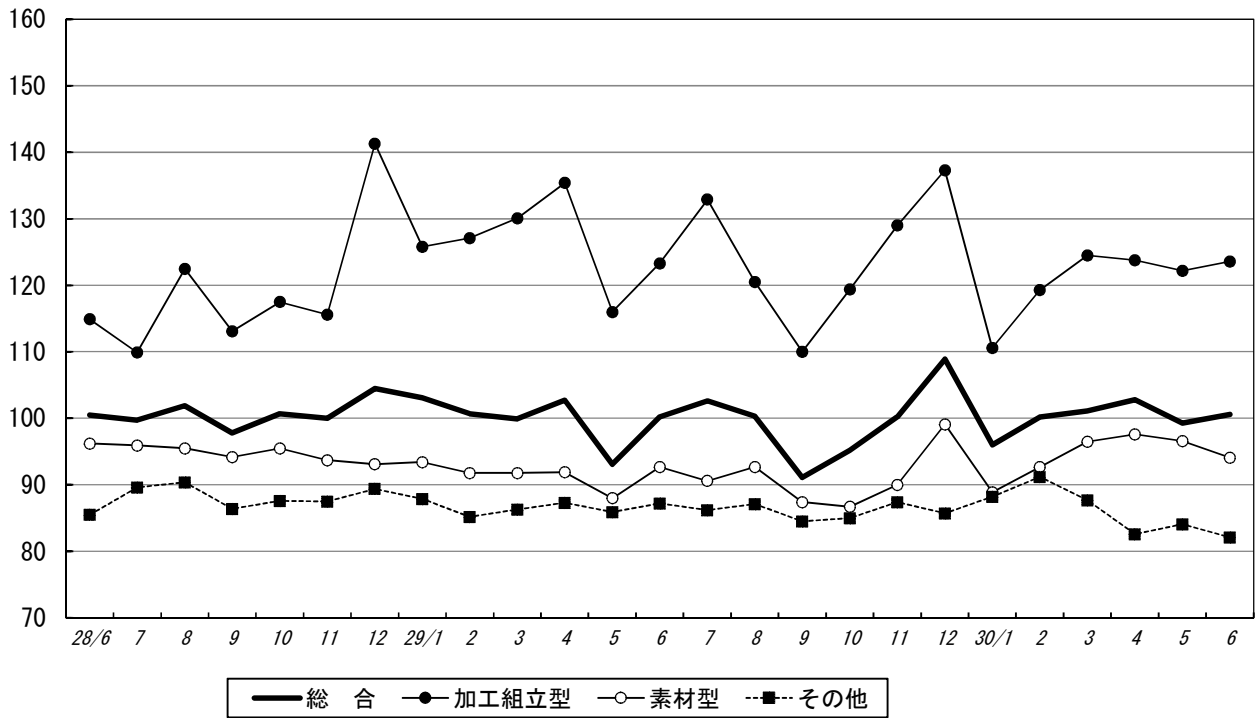
(付加価値額ウェイト)

(平成22年=100.0)

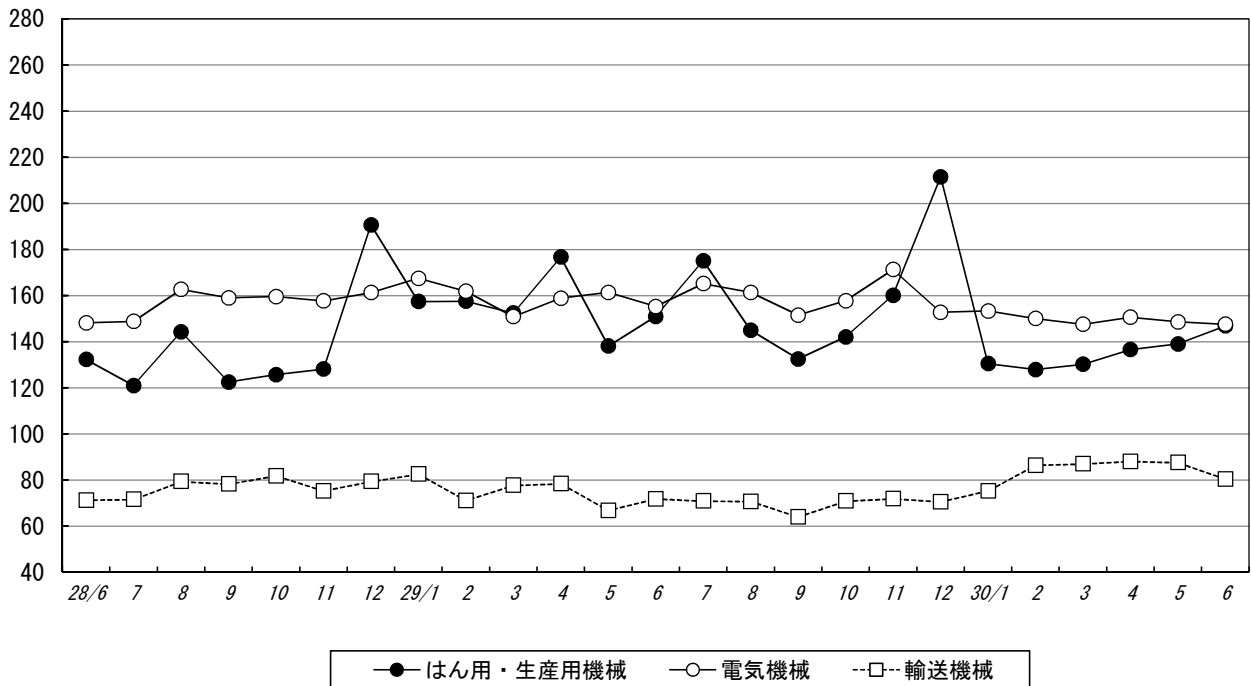
プラスチック 製品工業	パルプ・ 紙・紙加 工工業	織 維 工 業	食 料 品 工 業	そ の 他 工 業	ゴ ム 製品工業	皮 革 製品工業	家 具 工 業	木材・木 製品工業	そ の 他 製品工業	加 工 組立型 業 種	素材型 業 種	その他 業 種
841.5	227.1	190.8	893.6	447.2	183.7	49.3	111.9	80.1	22.2	2665.6	6066.6	1267.8
97.0	109.5	76.1	101.6	66.2	81.5	73.1	19.9	93.2	40.6	115.2	95.2	88.8
93.5	122.8	79.7	101.4	61.9	77.0	70.3	16.5	92.6	41.1	124.8	94.1	88.2
97.6	117.6	76.4	99.4	60.6	74.1	68.9	14.2	95.8	39.9	127.7	92.3	86.5
95.5	124.2	79.9	100.6	60.0	76.9	62.4	11.1	96.1	39.6	124.9	90.9	86.8
96.8	131.3	74.0	101.0	56.9	72.0	67.0	11.0	89.0	24.7	121.1	90.2	85.9
98.2	123.8	72.5	100.7	57.5	71.6	67.5	11.7	88.8	37.0	128.6	91.9	86.0
96.7	127.2	80.0	102.6	56.6	78.4	66.5	12.1	72.1	29.8	118.1	92.7	89.0
97.1	141.7	76.3	96.0	54.7	73.3	59.4	13.4	74.0	38.1	123.2	96.1	82.9
96.9	120.0	77.1	98.0	63.5	77.7	74.7	22.6	92.0	43.3	114.9	96.2	85.5
96.2	116.0	77.8	105.0	62.2	74.2	70.1	20.6	92.6	37.6	109.9	95.9	89.6
97.8	108.6	73.6	104.3	70.3	90.1	74.6	20.3	93.1	43.5	122.5	95.5	90.4
96.9	103.8	77.0	95.6	66.2	80.3	74.6	18.8	94.0	40.8	113.1	94.2	86.4
95.0	117.7	80.5	101.0	61.8	77.3	68.9	17.6	91.9	43.6	117.5	95.5	87.6
93.4	127.9	74.7	101.3	63.0	78.9	70.0	16.7	94.8	39.5	115.6	93.7	87.5
92.1	122.9	83.8	102.0	60.9	74.9	71.9	15.1	91.2	40.1	141.3	93.1	89.4
95.9	112.6	72.9	101.7	60.5	72.6	72.3	15.2	95.6	27.4	125.8	93.4	87.9
99.0	114.6	77.5	98.3	61.1	75.6	71.0	12.6	95.4	56.1	127.1	91.8	85.2
97.9	125.5	78.9	98.2	60.2	74.2	63.5	14.8	96.4	36.3	130.1	91.8	86.3
94.1	124.9	79.4	101.4	60.5	78.5	66.4	10.1	97.6	39.6	135.4	91.9	87.3
95.1	121.2	80.8	98.4	59.8	76.8	53.5	10.9	94.6	40.6	116.0	88.0	85.9
97.3	126.6	79.5	101.9	59.6	75.3	67.2	12.3	96.0	38.5	123.3	92.7	87.2
95.9	127.6	73.7	102.6	56.6	72.6	66.4	13.3	92.2	14.1	132.9	90.6	86.2
97.5	138.8	76.2	102.0	57.5	74.3	67.9	9.6	82.8	23.1	120.5	92.7	87.1
97.1	127.4	72.2	98.5	56.7	69.0	66.6	10.1	92.1	36.9	110.0	87.4	84.5
97.8	124.6	64.5	100.6	57.2	70.9	66.1	10.2	90.1	40.5	119.4	86.7	85.0
98.6	124.8	76.4	102.0	56.7	69.4	67.1	10.9	90.8	37.6	129.0	90.0	87.4
98.2	122.1	76.5	99.5	58.7	74.6	69.3	14.0	85.6	33.0	137.3	99.1	85.7
94.1	126.3	80.1	101.1	54.1	72.5	68.1	10.1	72.1	22.6	110.6	88.9	88.2
96.1	128.5	81.5	106.0	56.8	81.4	69.6	13.0	69.0	24.5	119.3	92.7	91.2
99.9	126.8	78.5	100.6	58.8	81.2	61.9	13.3	75.1	42.3	124.5	96.5	87.7
103.1	137.9	73.9	95.1	57.6	79.7	64.0	13.8	73.8	44.9	123.8	97.6	82.6
94.8	142.2	70.7	98.5	51.8	68.5	50.1	16.9	66.3	30.4	122.2	96.6	84.1
93.5	145.0	84.4	94.3	54.6	71.8	64.2	9.4	81.8	39.1	123.6	94.1	82.1
△ 8.1	3.1	△ 4.3	3.6	△ 10.1	△ 14.1	△ 21.7	22.5	△ 10.2	△ 32.3	△ 1.3	△ 1.0	1.8
△ 1.4	2.0	19.4	△ 4.3	5.4	4.8	28.1	△ 44.4	23.4	28.6	1.1	△ 2.6	△ 2.4

## 業種別主要指標の推移（季節調整済指数，平成22年=100.0）

### 3類型

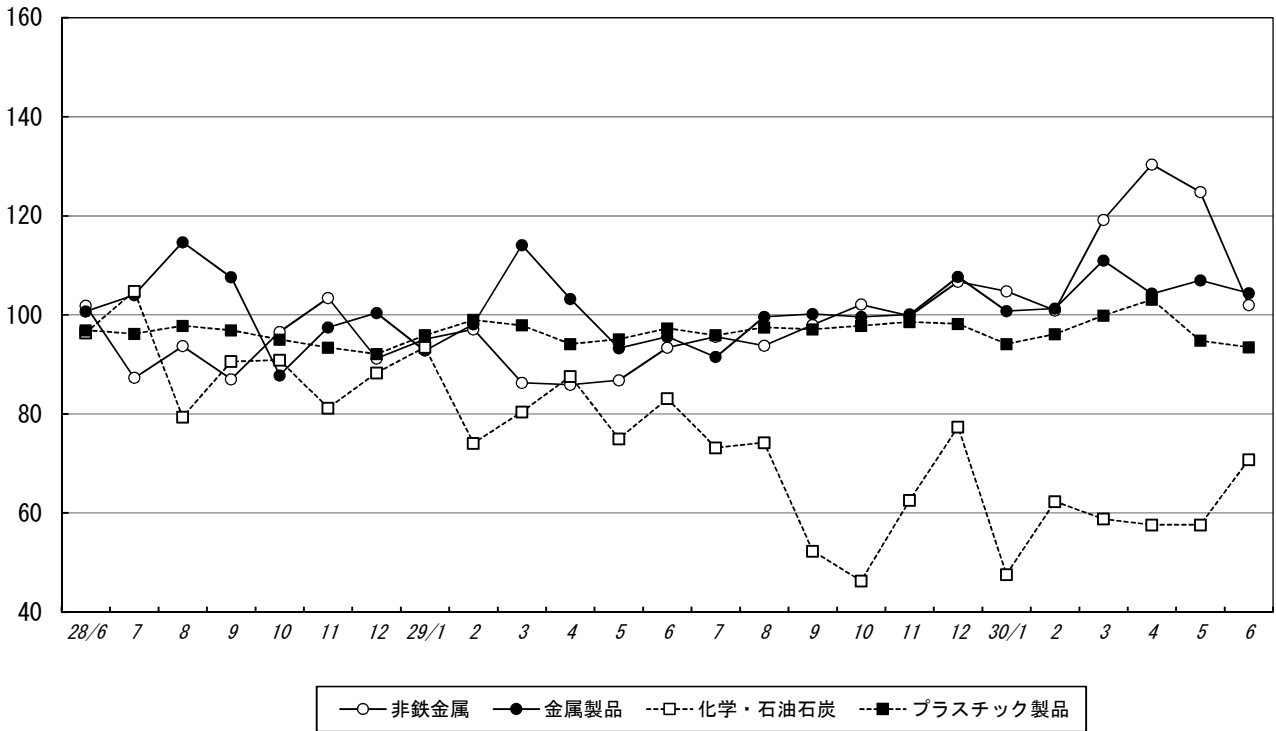


### 加工組立型業種





素材型業種



その他業種

