

香川県鉱工業生産指数(平成27年基準) 平成31年1月分

季節調整済指数 2カ月連続で上昇

(平成27年=100.0)

項目	指数	前月比	前年同月比
原指数	105.7		2.5%
季節調整済指数	108.3	0.2%	

1 概況

1月の生産指数(季節調整済指数)は、108.3となり、2カ月連続で上昇しました。また、原指数は105.7で、前年同月を上回りました。業種別にみると、非鉄金属工業や化学・石油石炭製品工業など5業種が上昇し、汎用・生産用機械工業やパルプ・紙・紙加工品工業など8業種が低下しました。

2 上昇・低下に寄与した主な業種

(1) 上昇に寄与した主な業種

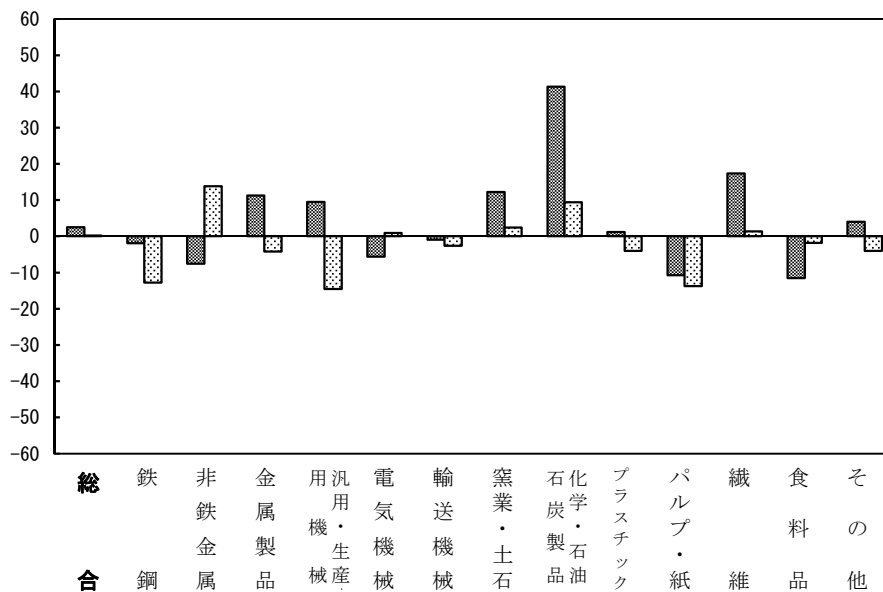
業種名	季節調整済指数	前月比	主な寄与品目
非鉄金属工業	105.6	13.8%	電気金
化学・石油石炭製品工業	114.5	9.4%	医薬品

(2) 低下に寄与した主な業種

業種名	季節調整済指数	前月比	主な寄与品目
汎用・生産用機械工業	87.0	△14.5%	ころ軸受 運搬用クレーン
パルプ・紙・紙加工品工業	95.2	△13.7%	乳幼児用紙おむつ

(%) 業種別生産指数の伸び率

■前年同月比(原指数) □前月比(季節調整済指数)



香 川 県 ・ 四 国 及 び 全 国 の 動 向

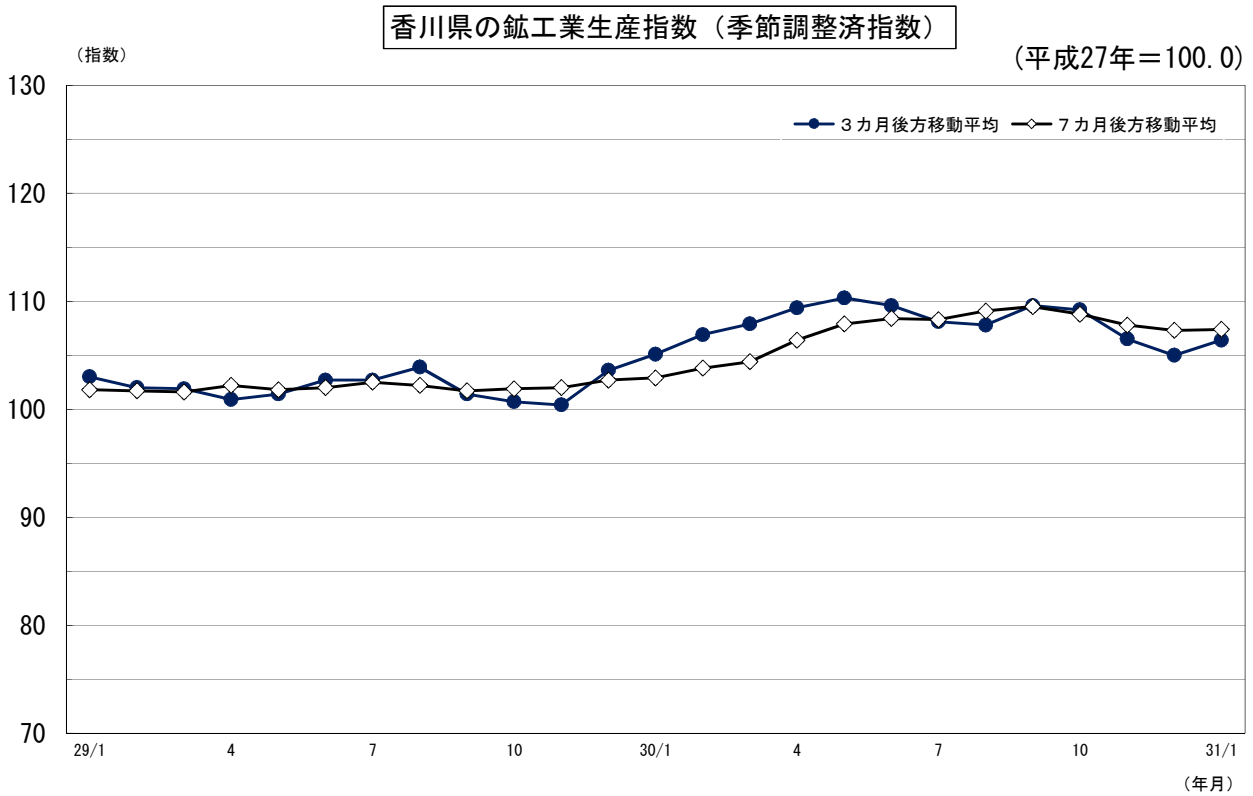
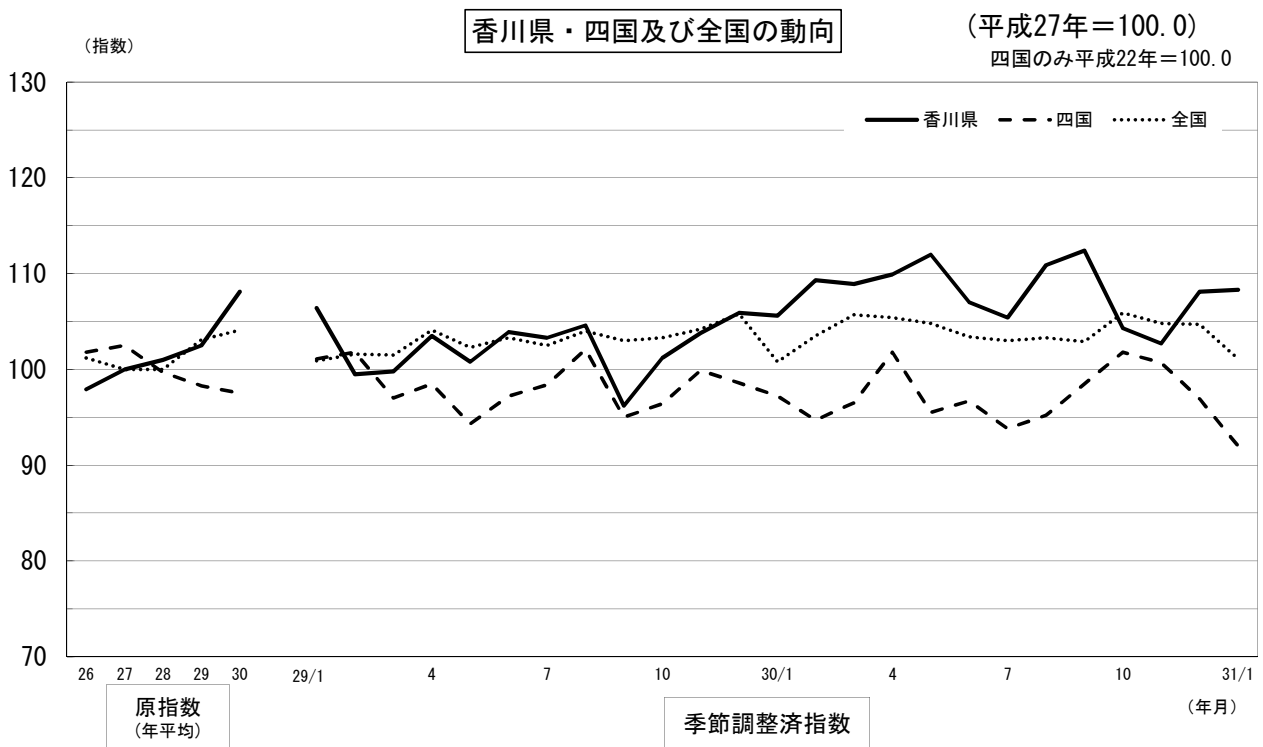
(平成27年=100.0)

	原 指 数						季 節 調 整 済 指 数					
	香川県		四 国		全 国		香川県		四 国		全 国	
	前年同期 (月)比 %	H22=100.0	前年同期 (月)比 %	H22=100.0	前年同期 (月)比 %	H22=100.0	前期(月)比 %	H22=100.0	前期(月)比 %	H22=100.0	前期(月)比 %	H22=100.0
平成26年平均	97.9	0.4	101.8	1.3	101.2	2.0						
27年平均	100.0	2.1	102.5	0.7	100.0	△ 1.2						
28年平均	101.0	1.0	99.7	△ 2.7	100.0	0.0						
29年平均	102.5	1.5	98.3	△ 1.4	103.1	3.1						
30年平均	108.1	5.5	Ⓣ 97.5	Ⓣ △ 0.8	104.1	1.0						
平成29年 I期	102.6	0.2	99.8	0.7	102.5	2.4	101.9	△ 0.1	100.0	0.7	101.3	△ 0.4
II期	100.7	2.4	95.7	△ 3.4	101.1	4.4	102.7	0.8	96.7	△ 3.3	103.2	1.9
III期	100.4	1.2	98.8	△ 1.9	102.6	2.5	101.4	△ 1.3	98.5	1.9	103.2	0.0
IV期	106.4	2.2	99.0	△ 0.7	106.1	3.1	103.6	2.2	98.3	△ 0.2	104.4	1.2
平成30年 I期	108.1	5.4	95.9	△ 3.9	104.3	1.8	107.9	4.2	96.1	△ 2.2	103.3	△ 1.1
II期	107.4	6.7	97.0	1.4	102.3	1.2	109.6	1.6	98.0	2.0	104.5	1.2
III期	108.5	8.1	96.2	△ 2.6	102.5	△ 0.1	109.6	0.0	95.8	△ 2.2	103.1	△ 1.3
IV期	108.4	1.9	Ⓣ 100.9	Ⓣ △ 1.9	107.4	1.2	105.0	△ 4.2	Ⓣ 99.8	Ⓣ △ 4.2	105.1	1.9
平成29年 1月	102.2	6.2	96.7	3.1	94.3	2.6	106.4	6.2	101.1	1.5	100.9	△ 1.1
2月	97.9	△ 2.2	99.3	2.0	100.1	2.9	99.5	△ 6.5	101.8	0.7	101.6	0.7
3月	107.6	△ 2.9	103.4	△ 2.6	113.1	1.7	99.8	0.3	97.0	△ 4.7	101.5	△ 0.1
4月	99.9	2.8	96.3	△ 3.5	99.8	4.0	103.5	3.7	98.5	1.5	104.1	2.6
5月	96.3	0.4	92.0	△ 8.5	96.5	5.3	100.8	△ 2.6	94.3	△ 4.3	102.3	△ 1.7
6月	105.8	4.0	98.8	2.0	107.1	4.2	103.9	3.1	97.2	3.1	103.3	1.0
7月	103.5	3.0	100.8	△ 1.3	103.7	2.6	103.3	△ 0.6	98.4	1.2	102.5	△ 0.8
8月	96.9	4.6	98.8	1.5	97.6	3.6	104.6	1.3	102.1	3.8	104.0	1.5
9月	100.7	△ 3.6	96.7	△ 5.9	106.5	1.3	96.2	△ 8.0	95.0	△ 7.0	103.0	△ 1.0
10月	107.5	△ 0.6	99.1	△ 2.4	105.0	4.0	101.2	5.2	96.4	1.5	103.3	0.3
11月	105.9	1.7	99.5	1.4	106.6	2.2	103.8	2.6	99.9	3.6	104.2	0.9
12月	105.8	5.6	98.3	△ 1.2	106.7	3.2	105.9	2.0	98.6	△ 1.3	105.8	1.5
平成30年 1月	103.1	0.9	94.0	△ 2.8	95.8	1.6	105.6	△ 0.3	97.2	△ 1.4	100.8	△ 4.7
2月	105.8	8.1	92.0	△ 7.4	101.1	1.0	109.3	3.5	94.7	△ 2.6	103.5	2.7
3月	115.5	7.3	101.8	△ 1.5	115.9	2.5	108.9	△ 0.4	96.5	1.9	105.7	2.1
4月	106.1	6.2	100.2	4.0	101.9	2.1	109.9	0.9	101.8	5.5	105.4	△ 0.3
5月	108.8	13.0	93.6	1.7	99.7	3.3	112.0	1.9	95.5	△ 6.2	104.8	△ 0.6
6月	107.2	1.3	97.2	△ 1.6	105.4	△ 1.6	107.0	△ 4.5	96.7	1.3	103.4	△ 1.3
7月	107.4	3.8	97.2	△ 3.6	105.9	2.1	105.4	△ 1.5	93.8	△ 3.0	103.0	△ 0.4
8月	104.4	7.7	92.5	△ 6.4	97.8	0.2	110.9	5.2	95.2	1.5	103.3	0.3
9月	113.8	13.0	98.8	2.2	103.8	△ 2.5	112.4	1.4	98.5	3.5	102.9	△ 0.4
10月	112.7	4.8	105.8	6.8	109.4	4.2	104.3	△ 7.2	101.8	3.4	105.9	2.9
11月	106.4	0.5	100.7	1.2	108.2	1.5	102.7	△ 1.5	100.7	△ 1.1	104.8	△ 1.0
12月	106.2	0.4	Ⓣ 96.2	Ⓣ △ 2.1	104.7	△ 1.9	108.1	5.3	Ⓣ 96.9	Ⓣ △ 3.8	104.7	△ 0.1
平成31年 1月	105.7	2.5	89.0	△ 5.3	96.1	0.3	108.3	0.2	92.0	△ 5.1	101.1	△ 3.4

(注) 原指数、季節調整済指数ともに、最終月は暫定値、rは訂正值です。

季節調整済指数はセンサス局法X-12-ARIMAにより季節、曜日・祝祭日調整を行っています。

県、国は平成27年基準（平成27年=100.0）、四国は平成22年基準（平成22年=100.0）です。



香川県鉱工業生産指数

(原指数)

区 分	製 造 工 業	機 械 工 業							窯 業・ 土 石 製 品 工 業	化 学・ 石 油 石 炭 製 品 工 業	
		鉄 鋼 業	非 鉄 金 属 工 業	鉄 属 金 属 製 品 工 業	機 械 工 業	汎 用 ・ 生 産 用 機 械 工 業	電 気 機 械 工 業	輸 送 機 械 工 業			
ウェイト	10000.0	124.3	1309.1	832.8	3494.7	1084.8	1060.7	1349.2	504.1	1055.1	
平成26年平均	97.9	109.3	91.1	108.3	95.5	97.5	96.9	92.8	101.8	95.7	
27	100.0	100.0	100.0	100.0	100.0	100.0	100.0	100.0	100.0	100.0	
28	101.0	100.3	99.0	90.7	102.8	88.1	104.2	113.5	92.5	108.1	
29	102.5	102.8	98.3	94.9	108.5	84.3	118.2	120.5	95.0	95.3	
30	108.1	101.5	116.7	99.2	119.5	89.9	113.6	148.0	97.1	90.5	
平成29年	1月	102.2	97.2	101.2	84.0	112.9	78.0	124.3	132.0	86.4	106.5
	2月	97.9	90.8	95.9	84.3	107.6	77.0	121.7	121.1	89.2	83.2
	3月	107.6	112.8	90.7	102.3	118.6	84.0	142.9	127.2	101.7	82.2
	4月	99.9	105.5	67.9	94.3	106.8	77.5	110.7	127.4	91.3	110.4
	5月	96.3	89.0	84.5	88.2	100.6	77.7	109.8	111.6	93.2	95.6
	6月	105.8	113.7	100.1	99.6	111.8	91.4	115.2	125.5	100.2	95.2
	7月	103.5	97.0	106.8	90.3	107.8	94.3	118.1	110.6	98.1	98.9
	8月	96.9	96.9	95.6	93.1	100.5	83.9	107.1	108.8	89.9	95.1
	9月	100.7	107.4	93.7	100.4	106.0	85.2	130.5	103.6	95.2	87.0
	10月	107.5	120.3	120.5	102.7	105.5	86.1	113.4	114.8	99.7	108.4
	11月	105.9	107.1	106.6	98.1	111.6	91.2	119.6	121.7	97.4	87.5
	12月	105.8	96.4	116.2	102.0	112.8	85.8	104.5	141.1	97.4	94.0
平成30年	1月	103.1	98.6	116.5	90.6	115.4	81.7	110.9	146.1	90.8	79.4
	2月	105.8	97.1	109.1	90.7	123.1	87.3	113.0	159.8	94.0	77.7
	3月	115.5	119.1	129.1	103.4	130.3	85.3	141.4	157.9	99.0	76.4
	4月	106.1	95.3	105.9	96.3	116.0	84.3	99.0	154.7	96.1	89.2
	5月	108.8	87.2	128.2	101.7	119.5	82.9	107.1	158.7	93.7	87.8
	6月	107.2	104.7	114.8	104.4	115.4	94.4	111.6	135.3	95.0	90.5
	7月	107.4	103.3	123.8	99.3	117.3	98.1	107.6	140.4	100.7	83.8
	8月	104.4	73.8	116.0	93.5	121.7	84.7	107.2	162.9	90.3	84.9
	9月	113.8	113.3	130.6	92.2	131.5	90.2	136.9	160.6	95.1	95.2
	10月	112.7	114.8	132.0	104.7	112.1	95.5	113.9	124.0	99.4	120.7
	11月	106.4	105.3	95.9	107.3	112.1	101.3	107.2	124.5	107.1	108.1
	12月	106.2	105.9	98.6	106.8	119.6	92.6	107.2	151.0	104.2	92.1
平成31年	1月	105.7	96.7	107.6	100.8	115.4	89.5	104.7	144.8	101.9	112.2
前 月 比 (%)	△ 0.5	△ 8.7	9.1	△ 5.6	△ 3.5	△ 3.3	△ 2.3	△ 4.1	△ 2.2	21.8	
前年同月比 (%)	2.5	△ 1.9	△ 7.6	11.3	0.0	9.5	△ 5.6	△ 0.9	12.2	41.3	

注) 最終月は暫定値、rは訂正值です。

指数作成にあたり、造船造機統計調査・薬事工業生産動態統計調査などを用いています。

加工組立業種・・・汎用・生産用機械工業、電気機械工業、輸送機械工業

素材型業種・・・鉄鋼業、非鉄金属工業、金属製品工業、窯業・土石製品工業、化学・石油石炭製品工業
プラスチック製品工業、パルプ・紙・紙加工品工業、ゴム製品工業

その他業種・・・繊維工業、食料品工業、皮革製品工業、家具・木材・木製品工業
その他製品工業

(付加価値額ウェイト)

(平成27年=100.0)

プラスチック 製品工業	パルプ・紙・紙加 工品工業	織 維 工 業	食 料 品 工 業	そ の 他 工 業	ゴ ム 製品工業	皮 革 製品工業	家 具・ 木材・木製品 工 業	そ の 他 製品工業	加 工 組立型 業 種	素材型 業 種	その他 業 種
362.8	399.8	224.7	1196.0	496.6	135.4	83.4	250.1	27.7	3494.7	4723.4	1781.9
102.0	94.6	98.8	97.1	114.2	109.3	108.3	118.5	117.1	95.5	98.5	101.2
100.0	100.0	100.0	100.0	100.0	100.0	100.0	100.0	100.0	100.0	100.0	100.0
104.7	101.4	97.6	103.0	98.3	102.6	97.9	98.1	81.1	102.8	99.6	101.1
106.2	110.6	103.4	104.0	93.1	97.7	91.2	95.3	56.4	108.5	98.4	101.4
105.9	113.3	107.2	98.5	91.3	99.9	86.6	91.8	58.8	119.5	103.7	97.5
97.9	92.7	95.8	96.3	96.0	89.0	116.7	100.1	30.2	112.9	96.3	96.7
104.0	102.8	101.1	95.7	95.5	95.6	92.0	99.2	71.5	107.6	91.4	96.3
112.7	123.1	123.4	111.5	109.2	101.9	158.5	103.3	49.4	118.6	97.3	113.1
103.4	113.7	109.6	108.4	90.9	100.6	71.1	96.7	50.1	106.8	93.1	104.2
95.2	105.3	126.0	96.9	96.1	102.7	74.2	100.3	91.8	100.6	91.8	99.9
111.5	117.4	107.2	107.0	98.9	108.2	84.6	95.5	127.6	111.8	101.9	104.7
114.3	114.2	94.8	101.8	94.2	99.5	73.7	95.4	120.0	107.8	101.9	99.0
94.3	112.6	90.1	96.8	85.3	88.5	89.0	87.5	39.3	100.5	95.6	93.4
110.1	114.1	101.2	101.3	95.7	96.3	122.5	94.6	22.8	106.0	97.0	100.1
116.7	105.9	92.9	111.9	88.4	97.5	76.4	94.9	22.3	105.5	110.2	104.1
117.9	115.8	105.3	113.4	89.2	98.8	75.6	95.2	28.3	111.6	101.3	106.8
96.7	109.0	93.5	107.4	77.8	93.8	59.7	81.2	23.8	112.8	103.5	98.4
95.4	94.2	107.9	97.5	90.9	90.3	110.9	91.7	26.3	115.4	96.2	97.5
101.2	103.2	105.4	102.1	89.2	101.9	87.4	89.2	33.8	123.1	95.6	98.9
115.7	115.6	121.4	108.7	107.5	108.7	150.6	98.3	55.5	130.3	106.6	110.0
114.0	120.7	104.7	104.3	89.7	102.8	67.6	93.8	55.2	116.0	100.9	100.4
95.2	118.8	114.7	98.0	84.3	95.4	70.5	84.4	71.2	119.5	105.5	96.5
106.2	122.3	113.9	94.7	98.0	101.1	80.3	99.1	127.0	115.4	104.7	97.6
111.4	120.1	90.3	93.6	93.5	102.4	70.1	91.6	137.5	117.3	105.7	92.5
93.6	105.7	87.2	90.4	82.2	90.3	84.5	74.1	108.1	121.7	97.9	87.7
111.0	103.2	99.9	96.9	95.8	101.5	116.4	94.1	21.2	131.5	107.0	96.6
113.7	116.6	112.6	103.3	93.5	101.2	72.6	104.5	19.1	112.1	117.2	101.9
116.2	125.5	117.2	95.8	87.1	99.8	71.8	91.7	28.5	112.1	106.3	95.7
97.4	114.2	111.2	96.4	84.0	103.1	56.8	89.6	22.1	119.6	100.8	94.3
96.5	84.1	126.7	86.3	94.5	89.7	105.4	101.1	25.9	115.4	103.2	93.4
△ 0.9	△ 26.4	13.9	△ 10.5	12.5	△ 13.0	85.6	12.8	17.2	△ 3.5	2.4	△ 1.0
1.2	△ 10.7	17.4	△ 11.5	4.0	△ 0.7	△ 5.0	10.3	△ 1.5	0.0	7.3	△ 4.2

香川県鉱工業生産指数

(季節調整済指数)

区 分	製 造 工 業	鉄 鋼 業	非 金 工	鉄 属 業	金 製 工	属 品 業	機 械 工 業	汎用・			窯 業・ 土 石 製品工業	化 学・ 石 油 炭 炭 製品工業
								生産用機械 工 業	電気機械 工 業	輸送機械 工 業		
ウェイト	10000.0	124.3	1309.1	832.8	3494.7	1084.8	1060.7	1349.2	504.1	1055.1		
平成29年	I 期	101.9	95.5	92.6	91.9	108.4	79.2	121.4	120.9	91.8	100.2	
	II 期	102.7	104.2	93.0	94.5	107.5	83.3	121.2	116.6	94.2	103.8	
	III 期	101.4	106.7	98.6	96.1	106.4	86.9	114.7	116.4	96.7	92.1	
	IV 期	103.6	106.0	110.5	96.0	110.9	88.6	115.3	125.1	96.8	89.4	
平成30年	I 期	107.9	99.8	112.3	98.0	118.7	84.6	114.6	149.4	94.6	87.6	
	II 期	109.6	97.3	130.2	101.3	118.3	88.5	114.6	143.5	94.2	92.4	
	III 期	109.6	101.6	123.7	96.5	125.5	90.0	113.3	167.7	97.7	85.6	
	IV 期	105.0	106.8	103.9	100.1	115.1	96.4	111.5	132.1	101.5	98.4	
平成29年	1月	106.4	100.2	101.1	88.6	115.8	78.3	135.1	127.5	91.8	109.2	
	2月	99.5	86.2	93.6	89.0	105.2	78.2	118.3	117.5	90.9	96.9	
	3月	99.8	100.1	83.1	98.0	104.3	81.1	110.8	117.7	92.8	94.6	
	4月	103.5	104.8	92.9	96.9	107.6	83.0	121.9	117.6	90.4	107.6	
	5月	100.8	100.6	88.8	92.9	105.8	82.3	125.6	110.4	96.0	99.4	
	6月	103.9	107.1	97.4	93.6	109.1	84.6	116.1	121.7	96.1	104.3	
	7月	103.3	101.6	100.5	91.3	108.4	90.5	120.4	114.1	96.7	98.5	
	8月	104.6	115.6	96.6	99.7	107.7	86.9	109.4	123.9	94.5	103.7	
	9月	96.2	102.9	98.7	97.4	103.2	83.2	114.3	111.3	99.0	74.2	
	10月	101.2	111.5	110.3	95.8	108.8	83.2	117.3	123.0	99.4	73.2	
	11月	103.8	103.2	107.1	92.9	112.7	89.0	124.1	124.1	95.1	91.5	
	12月	105.9	103.3	114.0	99.2	111.3	93.6	104.6	128.2	96.0	103.6	
平成30年	1月	105.6	100.7	114.3	92.7	116.4	79.4	118.8	139.9	94.9	81.0	
	2月	109.3	92.0	102.2	99.1	123.3	89.3	113.7	160.9	97.0	93.4	
	3月	108.9	106.7	120.5	102.1	116.4	85.2	111.3	147.3	91.9	88.4	
	4月	109.9	93.6	136.6	99.3	117.8	87.9	111.3	146.9	94.7	89.2	
	5月	112.0	98.7	140.4	103.5	122.7	87.3	118.3	151.3	95.3	88.5	
	6月	107.0	99.6	113.7	101.2	114.5	90.3	114.1	132.4	92.7	99.6	
	7月	105.4	107.1	114.3	97.3	116.0	91.1	108.1	143.6	97.5	83.0	
	8月	110.9	88.2	122.1	96.7	127.3	87.2	105.7	178.8	93.7	89.7	
	9月	112.4	109.4	134.6	95.5	133.3	91.6	126.0	180.6	101.9	84.2	
	10月	104.3	105.4	118.6	94.7	113.7	89.2	116.1	131.7	97.4	81.0	
	11月	102.7	101.6	100.4	98.1	110.5	98.2	107.4	122.4	103.2	109.5	
	12月	108.1	113.3	92.8	107.6	121.0	101.7	111.1	142.3	104.0	104.7	
平成31年	1月	108.3	98.8	105.6	103.1	116.4	87.0	112.1	138.6	106.5	114.5	
前月比 (%)	12月分	5.3	11.5	△ 7.6	9.7	9.5	3.6	3.4	16.3	0.8	△ 4.4	
	1月分	0.2	△ 12.8	13.8	△ 4.2	△ 3.8	△ 14.5	0.9	△ 2.6	2.4	9.4	

注) 最終月は暫定値、r は訂正值です。

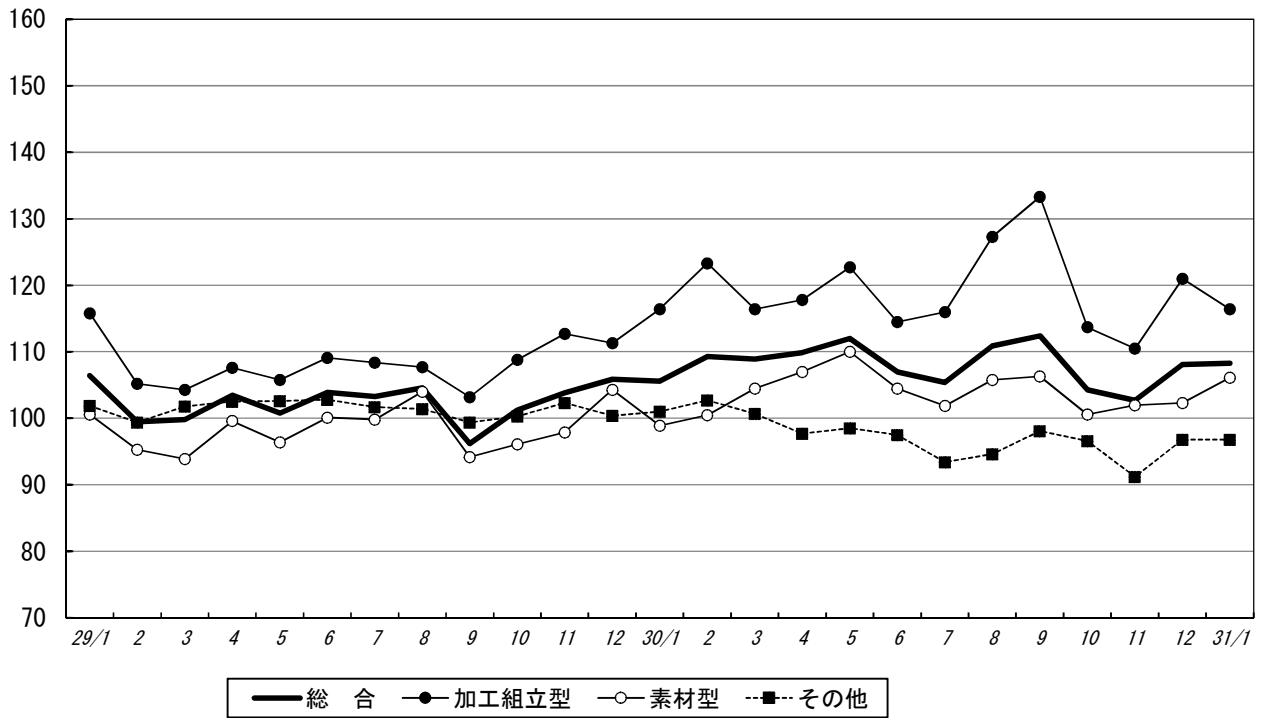
(付加価値額ウェイト)

(平成27年=100.0)

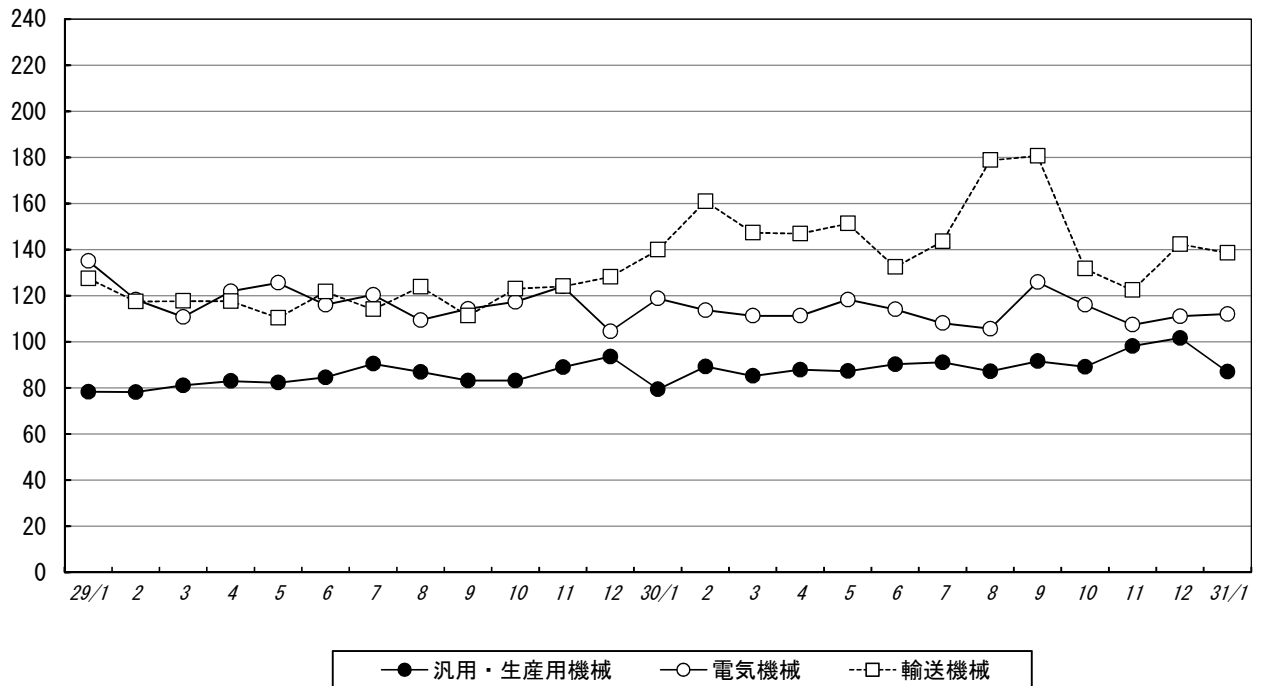
プラスチック 製品工業	パルプ・ 紙・紙加 工工業	織 維 工 業	食 料 品 工 業	そ の 他 工 業	ゴ ム 製品工業	皮 革 製品工業	家 具・ 木材・木製品 工 業	そ の 他 製品工業	加 工 組立型 業 種	素材型 業 種	その他 業 種
362.8	399.8	224.7	1196.0	496.6	135.4	83.4	250.1	27.7	3494.7	4723.4	1781.9
106.2	107.8	101.9	102.5	96.2	98.2	93.2	100.1	71.9	108.4	96.6	101.0
105.3	111.2	109.1	104.1	96.7	101.6	91.7	97.6	70.1	107.5	98.7	102.6
106.3	116.1	103.1	105.0	89.3	95.1	90.4	93.4	47.8	106.4	99.3	100.8
107.4	107.6	99.7	104.6	89.9	95.4	88.9	89.4	67.3	110.9	99.4	101.0
105.1	106.6	106.8	104.5	92.2	103.9	88.4	92.8	56.7	118.7	101.3	101.5
107.2	119.7	106.3	99.1	91.8	97.8	87.1	92.4	67.3	118.3	107.2	97.9
105.4	111.8	99.9	98.4	88.0	98.3	85.9	87.4	72.5	125.5	104.7	95.4
106.3	114.7	115.8	92.2	93.0	99.6	84.4	94.2	61.9	115.1	101.6	94.9
104.4	108.2	96.5	104.6	96.3	96.6	93.8	101.4	57.3	115.8	100.6	101.9
107.2	105.0	102.9	99.8	96.5	99.8	93.6	98.1	92.4	105.2	95.3	99.4
106.9	110.2	106.4	103.0	95.7	98.2	92.3	100.7	66.1	104.3	93.9	101.8
105.0	111.6	109.5	103.9	96.1	103.6	92.4	95.7	70.8	107.6	99.6	102.5
103.8	109.0	111.8	101.9	100.4	101.6	91.5	102.2	70.7	105.8	96.4	102.6
107.0	113.0	105.9	106.6	93.5	99.7	91.2	94.8	68.7	109.1	100.1	102.8
105.1	114.2	106.6	107.3	86.2	96.4	90.7	96.1	32.6	108.4	99.8	101.7
107.3	120.5	104.0	105.6	91.4	98.2	90.1	92.6	43.0	107.7	104.0	101.4
106.4	113.5	98.8	102.2	90.2	90.6	90.3	91.5	67.7	103.2	94.2	99.4
107.4	109.6	91.1	104.4	90.4	94.3	89.3	90.8	71.9	108.8	96.1	100.3
107.7	108.9	103.9	105.7	90.0	92.5	88.8	91.5	67.6	112.7	97.9	102.3
107.2	104.2	104.0	103.6	89.3	99.4	88.5	85.8	62.5	111.3	104.3	100.4
101.9	106.7	106.5	103.8	90.2	95.7	89.2	92.6	48.5	116.4	98.9	101.0
103.8	106.5	106.9	107.2	91.2	108.8	88.4	89.6	45.2	123.3	100.5	102.7
109.5	106.7	106.9	102.4	95.3	107.2	87.7	96.2	76.4	116.4	104.5	100.7
115.4	116.0	102.0	98.8	94.9	105.7	87.3	93.9	78.5	117.8	107.0	97.7
104.4	121.7	102.1	102.3	87.0	92.4	87.5	84.6	53.0	122.7	110.0	98.5
101.7	121.4	114.9	96.2	93.6	95.4	86.6	98.8	70.3	114.5	104.5	97.5
102.7	116.5	99.4	96.7	84.6	96.9	86.3	92.0	36.3	116.0	101.9	93.4
107.0	112.0	101.0	97.9	87.0	98.0	86.1	77.2	114.2	127.3	105.8	94.6
106.5	107.0	99.3	100.5	92.4	100.0	85.2	92.9	67.0	133.3	106.3	98.1
104.9	117.0	108.1	94.5	94.5	95.6	84.9	99.6	59.9	113.7	100.6	96.6
106.7	116.8	116.0	88.6	86.8	91.4	84.8	86.8	65.8	110.5	102.0	91.2
107.4	110.3	123.3	93.6	97.6	111.7	83.6	96.2	60.1	121.0	102.3	96.8
103.1	95.2	125.0	91.9	93.7	95.1	84.7	102.1	47.8	116.4	106.1	96.8
0.7	△ 5.6	6.3	5.6	12.4	22.2	△ 1.4	10.8	△ 8.7	9.5	0.3	6.1
△ 4.0	△ 13.7	1.4	△ 1.8	△ 4.0	△ 14.9	1.3	6.1	△ 20.5	△ 3.8	3.7	0.0

業種別主要指標の推移（季節調整済指数，平成27年=100.0）

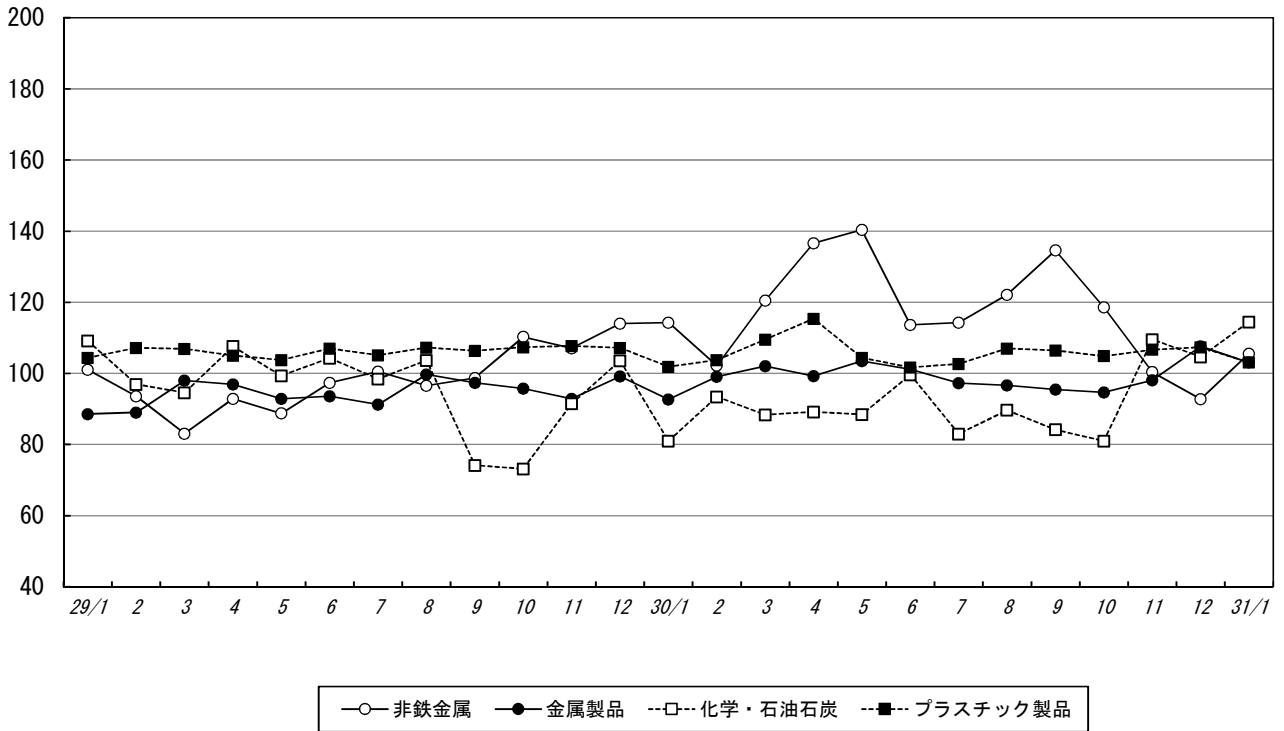
3類型



加工組立型業種



素材型業種



その他業種

