

## 香川県鉱工業生産指数(2015年基準) 2019年2月分

### 季節調整済指数 2カ月連続で低下

(2015年=100.0)

項目	指数	前月比	前年同月比
原指数	100.2		△5.3%
季節調整済指数	103.5	△3.7%	

#### 1 概況

2月の生産指数(季節調整済指数)は、103.5となり、2カ月連続で低下しました。

また、原指数は100.2で、前年同月を下回りました。

業種別にみると、非鉄金属工業や繊維工業など6業種が低下し、汎用・生産用機械工業や輸送機械工業など7業種が上昇しました。

#### 2 上昇・低下に寄与した主な業種

##### (1) 上昇に寄与した主な業種

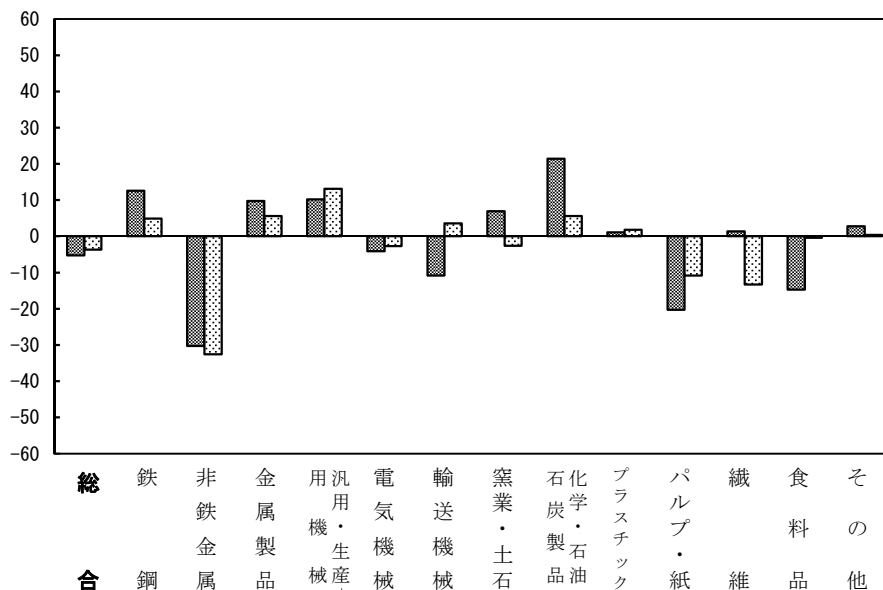
業種名	季節調整済指数	前月比	主な寄与品目
汎用・生産用機械工業	98.4	13.1%	運搬用クレーン ころ軸受
輸送機械工業	143.6	3.6%	鋼船

##### (2) 低下に寄与した主な業種

業種名	季節調整済指数	前月比	主な寄与品目
非鉄金属工業	71.2	△32.6%	電気金
繊維工業	108.4	△13.3%	炭素繊維

(%) 業種別生産指数の伸び率

■前年同月比(原指数) □前月比(季節調整済指数)



○香川県統計情報データベース

<https://www.pref.kagawa.lg.jp/content/etc/subsite/toukei/>

# 香 川 県 ・ 四 国 及 び 全 国 の 動 向

(2015年=100.0)

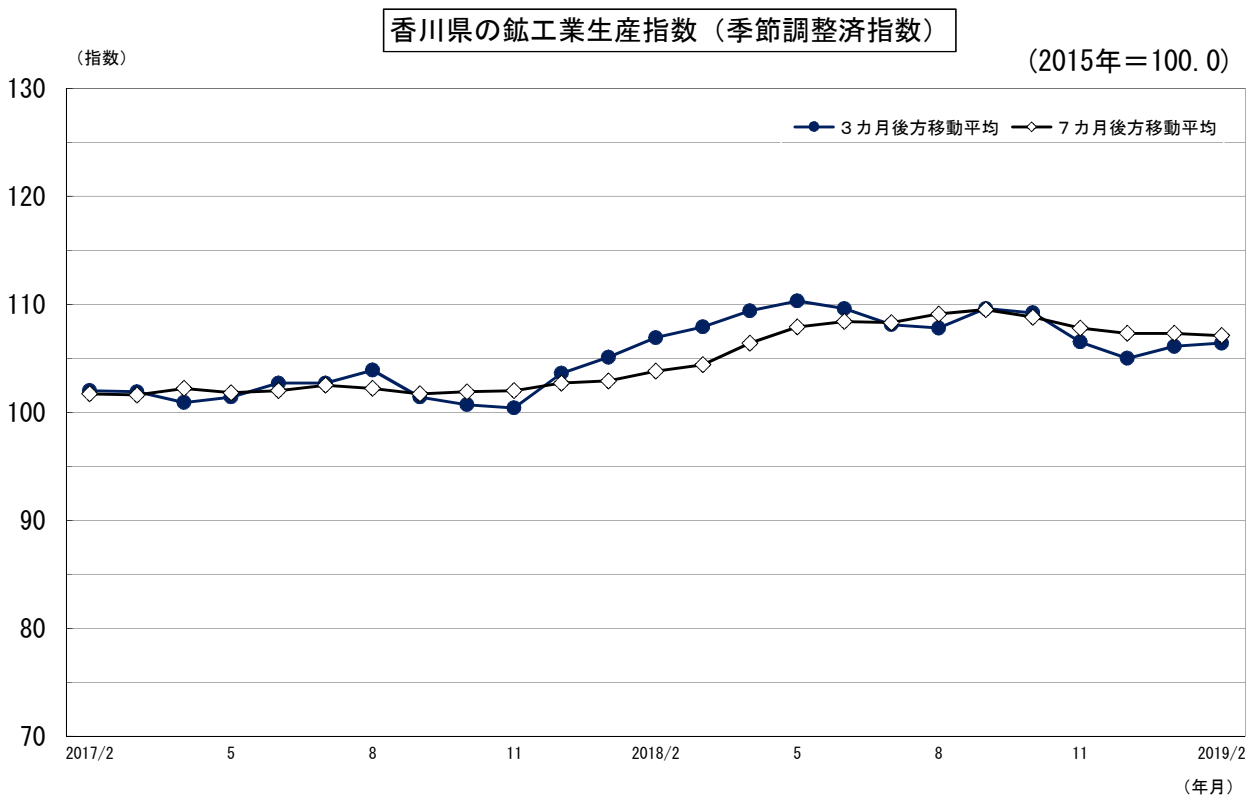
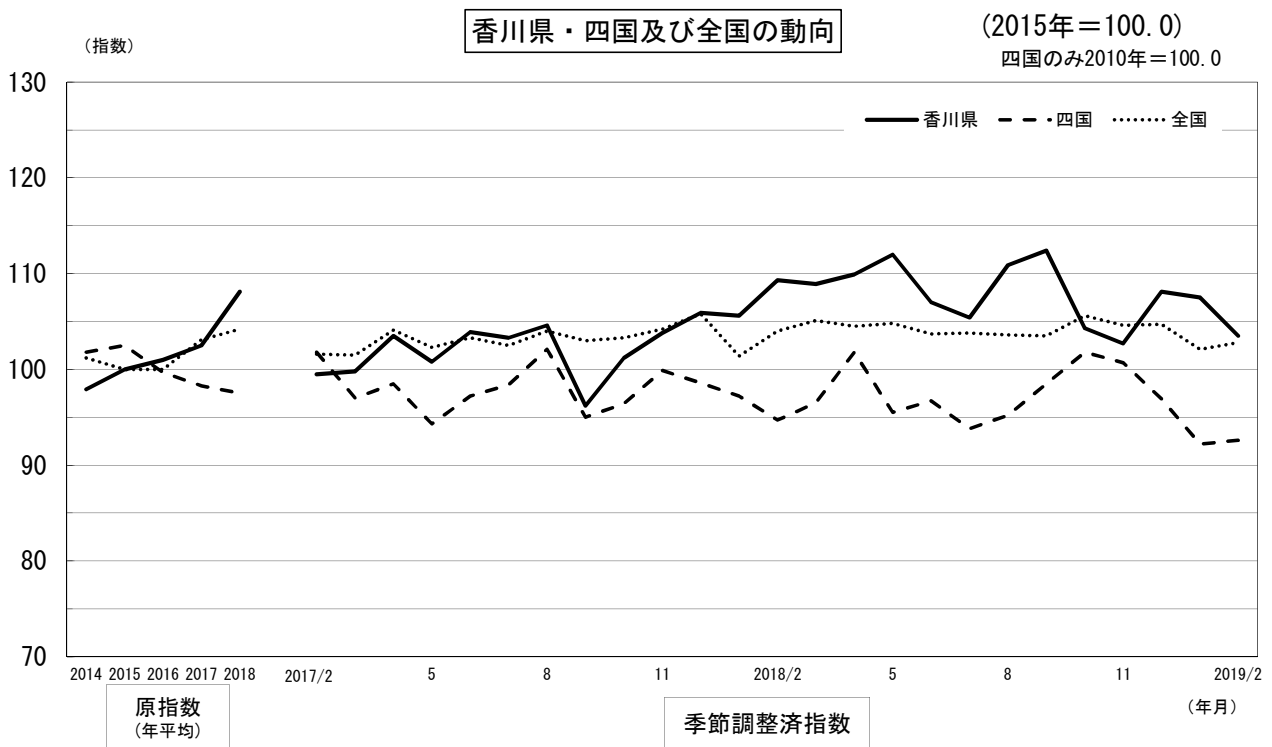
	原 指 数						季 節 調 整 済 指 数					
	香川県		四 国		全 国		香川県		四 国		全 国	
	前年同期 (月)比 %	2010=100.0	前年同期 (月)比 %	2010=100.0	前年同期 (月)比 %	2010=100.0	前期(月)比 %	2010=100.0	前期(月)比 %	2010=100.0	前期(月)比 %	2010=100.0
2014年平均	97.9	0.4	101.8	1.3	101.2	2.0						
2015年平均	100.0	2.1	102.5	0.7	100.0	△ 1.2						
2016年平均	101.0	1.0	99.7	△ 2.7	100.0	0.0						
2017年平均	102.5	1.5	98.3	△ 1.4	103.1	3.1						
2018年平均	108.1	5.5	97.5	△ 0.8	104.2	1.1						
2017年 I期	102.6	0.2	99.8	0.7	102.5	2.4	101.9	△ 0.1	100.0	0.7	101.3	△ 0.4
II期	100.7	2.4	95.7	△ 3.4	101.1	4.4	102.7	0.8	96.7	△ 3.3	103.2	1.9
III期	100.4	1.2	98.8	△ 1.9	102.6	2.5	101.4	△ 1.3	98.5	1.9	103.2	0.0
IV期	106.4	2.2	99.0	△ 0.7	106.1	3.1	103.6	2.2	98.3	△ 0.2	104.4	1.2
2018年 I期	108.1	5.4	95.9	△ 3.9	104.2	1.7	107.9	4.2	96.1	△ 2.2	103.5	△ 0.9
II期	107.4	6.7	97.0	1.4	102.4	1.3	109.6	1.6	98.0	2.0	104.3	0.8
III期	108.5	8.1	96.2	△ 2.6	102.7	0.1	109.6	0.0	95.8	△ 2.2	103.6	△ 0.7
IV期	108.4	1.9	100.9	1.9	107.5	1.3	105.0	△ 4.2	99.8	4.2	105.0	1.4
2017年 2月	97.9	△ 2.2	99.3	2.0	100.1	2.9	99.5	△ 6.5	101.8	0.7	101.6	0.7
3月	107.6	△ 2.9	103.4	△ 2.6	113.1	1.7	99.8	0.3	97.0	△ 4.7	101.5	△ 0.1
4月	99.9	2.8	96.3	△ 3.5	99.8	4.0	103.5	3.7	98.5	1.5	104.1	2.6
5月	96.3	0.4	92.0	△ 8.5	96.5	5.3	100.8	△ 2.6	94.3	△ 4.3	102.3	△ 1.7
6月	105.8	4.0	98.8	2.0	107.1	4.2	103.9	3.1	97.2	3.1	103.3	1.0
7月	103.5	3.0	100.8	△ 1.3	103.7	2.6	103.3	△ 0.6	98.4	1.2	102.5	△ 0.8
8月	96.9	4.6	98.8	1.5	97.6	3.6	104.6	1.3	102.1	3.8	104.0	1.5
9月	100.7	△ 3.6	96.7	△ 5.9	106.5	1.3	96.2	△ 8.0	95.0	△ 7.0	103.0	△ 1.0
10月	107.5	△ 0.6	99.1	△ 2.4	105.0	4.0	101.2	5.2	96.4	1.5	103.3	0.3
11月	105.9	1.7	99.5	1.4	106.6	2.2	103.8	2.6	99.9	3.6	104.2	0.9
12月	105.8	5.6	98.3	△ 1.2	106.7	3.2	105.9	2.0	98.6	△ 1.3	105.8	1.5
2018年 1月	103.1	0.9	94.0	△ 2.8	95.6	1.4	105.6	△ 0.3	97.2	△ 1.4	101.4	△ 4.2
2月	105.8	8.1	92.0	△ 7.4	101.0	0.9	109.3	3.5	94.7	△ 2.6	104.0	2.6
3月	115.5	7.3	101.8	△ 1.5	115.9	2.5	108.9	△ 0.4	96.5	1.9	105.1	1.1
4月	106.1	6.2	100.2	4.0	101.7	1.9	109.9	0.9	101.8	5.5	104.5	△ 0.6
5月	108.8	13.0	93.6	1.7	99.9	3.5	112.0	1.9	95.5	△ 6.2	104.8	0.3
6月	107.2	1.3	97.2	△ 1.6	105.5	△ 1.5	107.0	△ 4.5	96.7	1.3	103.7	△ 1.0
7月	107.4	3.8	97.2	△ 3.6	106.2	2.4	105.4	△ 1.5	93.8	△ 3.0	103.8	0.1
8月	104.4	7.7	92.5	△ 6.4	98.2	0.6	110.9	5.2	95.2	1.5	103.6	△ 0.2
9月	113.8	13.0	98.8	2.2	103.8	△ 2.5	112.4	1.4	98.5	3.5	103.5	△ 0.1
10月	112.7	4.8	105.8	6.8	109.4	4.2	104.3	△ 7.2	101.8	3.4	105.6	2.0
11月	106.4	0.5	100.7	1.2	108.6	1.9	102.7	△ 1.5	100.7	△ 1.1	104.6	△ 0.9
12月	106.2	0.4	96.2	△ 2.1	104.6	△ 2.0	108.1	5.3	96.9	△ 3.8	104.7	0.1
2019年 1月	Ⓡ 105.0	Ⓡ 1.8	Ⓡ 89.2	Ⓡ △ 5.1	96.3	0.7	Ⓡ 107.5	Ⓡ △ 0.6	Ⓡ 92.2	Ⓡ △ 4.9	102.1	△ 2.5
2月	<b>100.2</b>	<b>△ 5.3</b>	<b>89.9</b>	<b>△ 2.3</b>	<b>99.9</b>	<b>△ 1.1</b>	<b>103.5</b>	<b>△ 3.7</b>	<b>92.6</b>	<b>0.4</b>	<b>102.8</b>	<b>0.7</b>

(注) 原指数、季節調整済指数ともに、最終月は暫定値、rは訂正值です。

季節調整済指数はセンサス局法X-12-ARIMAにより季節、曜日・祝祭日調整を行っています。

県、国は2015年基準(2015年=100.0)、四国は2010年基準(2010年=100.0)です。

国は年間補正を行ったため、2018年1月以降の数値が変更となっています。



# 香川県鉱工業生産指数

(原指数)

区 分	製 造 工 業	鉄 鋼 業	非 鉄 金 属 工 業	金 属 製 工 業	機 械 工 業	機 械			窯 業・ 土 石 製 品 工 業	化 学・ 石 油 石 炭 製 品 工 業
						汎用・ 生産用機械 工 業	電 気 機 械 工 業	輸 送 機 械 工 業		
ウェイト	10000.0	124.3	1309.1	832.8	3494.7	1084.8	1060.7	1349.2	504.1	1055.1
2014年平均	97.9	109.3	91.1	108.3	95.5	97.5	96.9	92.8	101.8	95.7
2015	100.0	100.0	100.0	100.0	100.0	100.0	100.0	100.0	100.0	100.0
2016	101.0	100.3	99.0	90.7	102.8	88.1	104.2	113.5	92.5	108.1
2017	102.5	102.8	98.3	94.9	108.5	84.3	118.2	120.5	95.0	95.3
2018	108.1	101.5	116.7	99.2	119.5	89.9	113.6	148.0	97.1	90.5
2017年 2月	97.9	90.8	95.9	84.3	107.6	77.0	121.7	121.1	89.2	83.2
3月	107.6	112.8	90.7	102.3	118.6	84.0	142.9	127.2	101.7	82.2
4月	99.9	105.5	67.9	94.3	106.8	77.5	110.7	127.4	91.3	110.4
5月	96.3	89.0	84.5	88.2	100.6	77.7	109.8	111.6	93.2	95.6
6月	105.8	113.7	100.1	99.6	111.8	91.4	115.2	125.5	100.2	95.2
7月	103.5	97.0	106.8	90.3	107.8	94.3	118.1	110.6	98.1	98.9
8月	96.9	96.9	95.6	93.1	100.5	83.9	107.1	108.8	89.9	95.1
9月	100.7	107.4	93.7	100.4	106.0	85.2	130.5	103.6	95.2	87.0
10月	107.5	120.3	120.5	102.7	105.5	86.1	113.4	114.8	99.7	108.4
11月	105.9	107.1	106.6	98.1	111.6	91.2	119.6	121.7	97.4	87.5
12月	105.8	96.4	116.2	102.0	112.8	85.8	104.5	141.1	97.4	94.0
2018年 1月	103.1	98.6	116.5	90.6	115.4	81.7	110.9	146.1	90.8	79.4
2月	105.8	97.1	109.1	90.7	123.1	87.3	113.0	159.8	94.0	77.7
3月	115.5	119.1	129.1	103.4	130.3	85.3	141.4	157.9	99.0	76.4
4月	106.1	95.3	105.9	96.3	116.0	84.3	99.0	154.7	96.1	89.2
5月	108.8	87.2	128.2	101.7	119.5	82.9	107.1	158.7	93.7	87.8
6月	107.2	104.7	114.8	104.4	115.4	94.4	111.6	135.3	95.0	90.5
7月	107.4	103.3	123.8	99.3	117.3	98.1	107.6	140.4	100.7	83.8
8月	104.4	73.8	116.0	93.5	121.7	84.7	107.2	162.9	90.3	84.9
9月	113.8	113.3	130.6	92.2	131.5	90.2	136.9	160.6	95.1	95.2
10月	112.7	114.8	132.0	104.7	112.1	95.5	113.9	124.0	99.4	120.7
11月	106.4	105.3	95.9	107.3	112.1	101.3	107.2	124.5	107.1	108.1
12月	106.2	105.9	98.6	106.8	119.6	92.6	107.2	151.0	104.2	92.1
2019年 1月	⊙105.0	96.7	107.6	100.8	115.4	89.5	104.7	144.8	101.9	⊙105.2
2月	100.2	109.3	76.0	99.6	117.8	96.2	108.4	142.6	100.5	94.3
前 月 比 (%)	△ 4.6	13.0	△ 29.4	△ 1.2	2.1	7.5	3.5	△ 1.5	△ 1.4	△ 10.4
前年同月比 (%)	△ 5.3	12.6	△ 30.3	9.8	△ 4.3	10.2	△ 4.1	△ 10.8	6.9	21.4

注) 最終月は暫定値、rは訂正值です。

指数作成にあたり、造船造機統計調査・薬事工業生産動態統計調査などを用いています。

加工組立業種・・・汎用・生産用機械工業、電気機械工業、輸送機械工業  
 素材型業種・・・鉄鋼業、非鉄金属工業、金属製品工業、窯業・土石製品工業、化学・石油石炭製品工業  
 プラスチック製品工業、パルプ・紙・紙加工品工業、ゴム製品工業  
 その他業種・・・繊維工業、食料品工業、皮革製品工業、家具・木材・木製品工業  
 その他製品工業

(付加価値額ウェイト)

(2015年=100.0)

プラスチック 製品工業	パルプ・紙・紙加工 工業	繊維工業	食料品工業	その他 工業	ゴム 製品工業	皮革 製品工業	家具 工業 木材・木製品	その他 製品工業	加工 組立型 業種	素材型 業種	その他 業種
362.8	399.8	224.7	1196.0	496.6	135.4	83.4	250.1	27.7	3494.7	4723.4	1781.9
102.0	94.6	98.8	97.1	114.2	109.3	108.3	118.5	117.1	95.5	98.5	101.2
100.0	100.0	100.0	100.0	100.0	100.0	100.0	100.0	100.0	100.0	100.0	100.0
104.7	101.4	97.6	103.0	98.3	102.6	97.9	98.1	81.1	102.8	99.6	101.1
106.2	110.6	103.4	104.0	93.1	97.7	91.2	95.3	56.4	108.5	98.4	101.4
105.9	113.3	107.2	98.5	91.3	99.9	86.6	91.8	58.8	119.5	103.7	97.5
104.0	102.8	101.1	95.7	95.5	95.6	92.0	99.2	71.5	107.6	91.4	96.3
112.7	123.1	123.4	111.5	109.2	101.9	158.5	103.3	49.4	118.6	97.3	113.1
103.4	113.7	109.6	108.4	90.9	100.6	71.1	96.7	50.1	106.8	93.1	104.2
95.2	105.3	126.0	96.9	96.1	102.7	74.2	100.3	91.8	100.6	91.8	99.9
111.5	117.4	107.2	107.0	98.9	108.2	84.6	95.5	127.6	111.8	101.9	104.7
114.3	114.2	94.8	101.8	94.2	99.5	73.7	95.4	120.0	107.8	101.9	99.0
94.3	112.6	90.1	96.8	85.3	88.5	89.0	87.5	39.3	100.5	95.6	93.4
110.1	114.1	101.2	101.3	95.7	96.3	122.5	94.6	22.8	106.0	97.0	100.1
116.7	105.9	92.9	111.9	88.4	97.5	76.4	94.9	22.3	105.5	110.2	104.1
117.9	115.8	105.3	113.4	89.2	98.8	75.6	95.2	28.3	111.6	101.3	106.8
96.7	109.0	93.5	107.4	77.8	93.8	59.7	81.2	23.8	112.8	103.5	98.4
95.4	94.2	107.9	97.5	90.9	90.3	110.9	91.7	26.3	115.4	96.2	97.5
101.2	103.2	105.4	102.1	89.2	101.9	87.4	89.2	33.8	123.1	95.6	98.9
115.7	115.6	121.4	108.7	107.5	108.7	150.6	98.3	55.5	130.3	106.6	110.0
114.0	120.7	104.7	104.3	89.7	102.8	67.6	93.8	55.2	116.0	100.9	100.4
95.2	118.8	114.7	98.0	84.3	95.4	70.5	84.4	71.2	119.5	105.5	96.5
106.2	122.3	113.9	94.7	98.0	101.1	80.3	99.1	127.0	115.4	104.7	97.6
111.4	120.1	90.3	93.6	93.5	102.4	70.1	91.6	137.5	117.3	105.7	92.5
93.6	105.7	87.2	90.4	82.2	90.3	84.5	74.1	108.1	121.7	97.9	87.7
111.0	103.2	99.9	96.9	95.8	101.5	116.4	94.1	21.2	131.5	107.0	96.6
113.7	116.6	112.6	103.3	93.5	101.2	72.6	104.5	19.1	112.1	117.2	101.9
116.2	125.5	117.2	95.8	87.1	99.8	71.8	91.7	28.5	112.1	106.3	95.7
97.4	114.2	111.2	96.4	84.0	103.1	56.8	89.6	22.1	119.6	100.8	94.3
96.5	84.1	126.7	86.3	① 94.2	89.7	① 105.3	101.1	① 20.5	115.4	① 101.6	① 93.3
102.3	82.3	106.9	87.1	91.7	96.4	83.0	98.5	32.9	117.8	90.9	90.2
6.0	△ 2.1	△ 15.6	0.9	△ 2.7	7.5	△ 21.2	△ 2.6	60.5	2.1	△ 10.5	△ 3.3
1.1	△ 20.3	1.4	△ 14.7	2.8	△ 5.4	△ 5.0	10.4	△ 2.7	△ 4.3	△ 4.9	△ 8.8

# 香川県鉱工業生産指数

(季節調整済指数)

区 分	製 造 工 業	機 械 工 業							窯 業・ 土 石 製品工業	化 学・ 石 油 製品工業	
		鉄 鋼 業	非 鉄 金 工 業	金 属 製 工 業	機 械 工 業	汎 用・ 生 産 用 機 械 工 業	電 気 機 械 工 業	輸 送 機 械 工 業			
ウェイト	10000.0	124.3	1309.1	832.8	3494.7	1084.8	1060.7	1349.2	504.1	1055.1	
2017年	I 期	101.9	95.5	92.6	91.9	108.4	79.2	121.4	120.9	91.8	100.2
	II 期	102.7	104.2	93.0	94.5	107.5	83.3	121.2	116.6	94.2	103.8
	III 期	101.4	106.7	98.6	96.1	106.4	86.9	114.7	116.4	96.7	92.1
	IV 期	103.6	106.0	110.5	96.0	110.9	88.6	115.3	125.1	96.8	89.4
2018年	I 期	107.9	99.8	112.3	98.0	118.7	84.6	114.6	149.4	94.6	87.6
	II 期	109.6	97.3	130.2	101.3	118.3	88.5	114.6	143.5	94.2	92.4
	III 期	109.6	101.6	123.7	96.5	125.5	90.0	113.3	167.7	97.7	85.6
	IV 期	105.0	106.8	103.9	100.1	115.1	96.4	111.5	132.1	101.5	98.4
2017年	2月	99.5	86.2	93.6	89.0	105.2	78.2	118.3	117.5	90.9	96.9
	3月	99.8	100.1	83.1	98.0	104.3	81.1	110.8	117.7	92.8	94.6
	4月	103.5	104.8	92.9	96.9	107.6	83.0	121.9	117.6	90.4	107.6
	5月	100.8	100.6	88.8	92.9	105.8	82.3	125.6	110.4	96.0	99.4
	6月	103.9	107.1	97.4	93.6	109.1	84.6	116.1	121.7	96.1	104.3
	7月	103.3	101.6	100.5	91.3	108.4	90.5	120.4	114.1	96.7	98.5
	8月	104.6	115.6	96.6	99.7	107.7	86.9	109.4	123.9	94.5	103.7
	9月	96.2	102.9	98.7	97.4	103.2	83.2	114.3	111.3	99.0	74.2
	10月	101.2	111.5	110.3	95.8	108.8	83.2	117.3	123.0	99.4	73.2
	11月	103.8	103.2	107.1	92.9	112.7	89.0	124.1	124.1	95.1	91.5
	12月	105.9	103.3	114.0	99.2	111.3	93.6	104.6	128.2	96.0	103.6
	2018年	1月	105.6	100.7	114.3	92.7	116.4	79.4	118.8	139.9	94.9
2月		109.3	92.0	102.2	99.1	123.3	89.3	113.7	160.9	97.0	93.4
3月		108.9	106.7	120.5	102.1	116.4	85.2	111.3	147.3	91.9	88.4
4月		109.9	93.6	136.6	99.3	117.8	87.9	111.3	146.9	94.7	89.2
5月		112.0	98.7	140.4	103.5	122.7	87.3	118.3	151.3	95.3	88.5
6月		107.0	99.6	113.7	101.2	114.5	90.3	114.1	132.4	92.7	99.6
7月		105.4	107.1	114.3	97.3	116.0	91.1	108.1	143.6	97.5	83.0
8月		110.9	88.2	122.1	96.7	127.3	87.2	105.7	178.8	93.7	89.7
9月		112.4	109.4	134.6	95.5	133.3	91.6	126.0	180.6	101.9	84.2
10月		104.3	105.4	118.6	94.7	113.7	89.2	116.1	131.7	97.4	81.0
11月		102.7	101.6	100.4	98.1	110.5	98.2	107.4	122.4	103.2	109.5
12月		108.1	113.3	92.8	107.6	121.0	101.7	111.1	142.3	104.0	104.7
2019年	1月 <sup>㊟</sup>	107.5	98.8	105.6	103.1	116.4	87.0	112.1	138.6	106.5 <sup>㊟</sup>	107.3
	2月	103.5	103.6	71.2	108.9	118.0	98.4	109.1	143.6	103.7	113.3
前月比 (%)	1月分 <sup>㊟</sup>	△ 0.6	△ 12.8	13.8	△ 4.2	△ 3.8	△ 14.5	0.9	△ 2.6	2.4 <sup>㊟</sup>	2.5
	2月分	△ 3.7	4.9	△ 32.6	5.6	1.4	13.1	△ 2.7	3.6	△ 2.6	5.6

注) 最終月は暫定値、r は訂正值です。

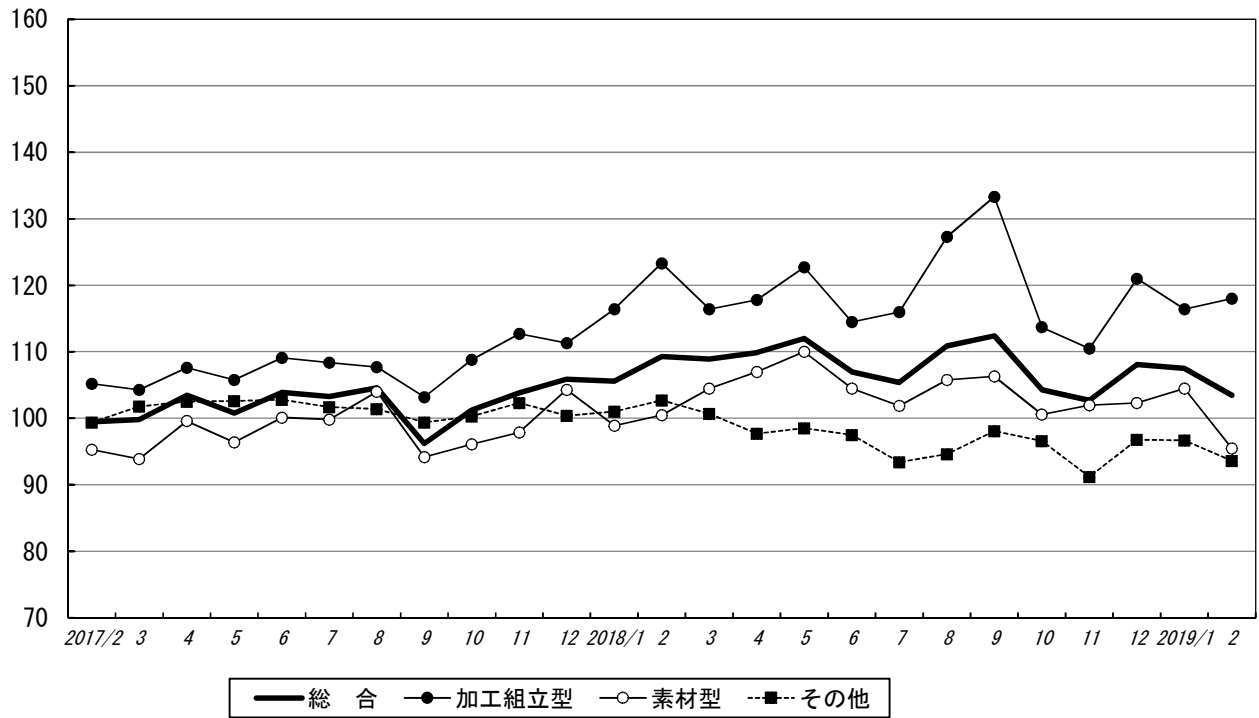
(付加価値額ウェイト)

(2015年=100.0)

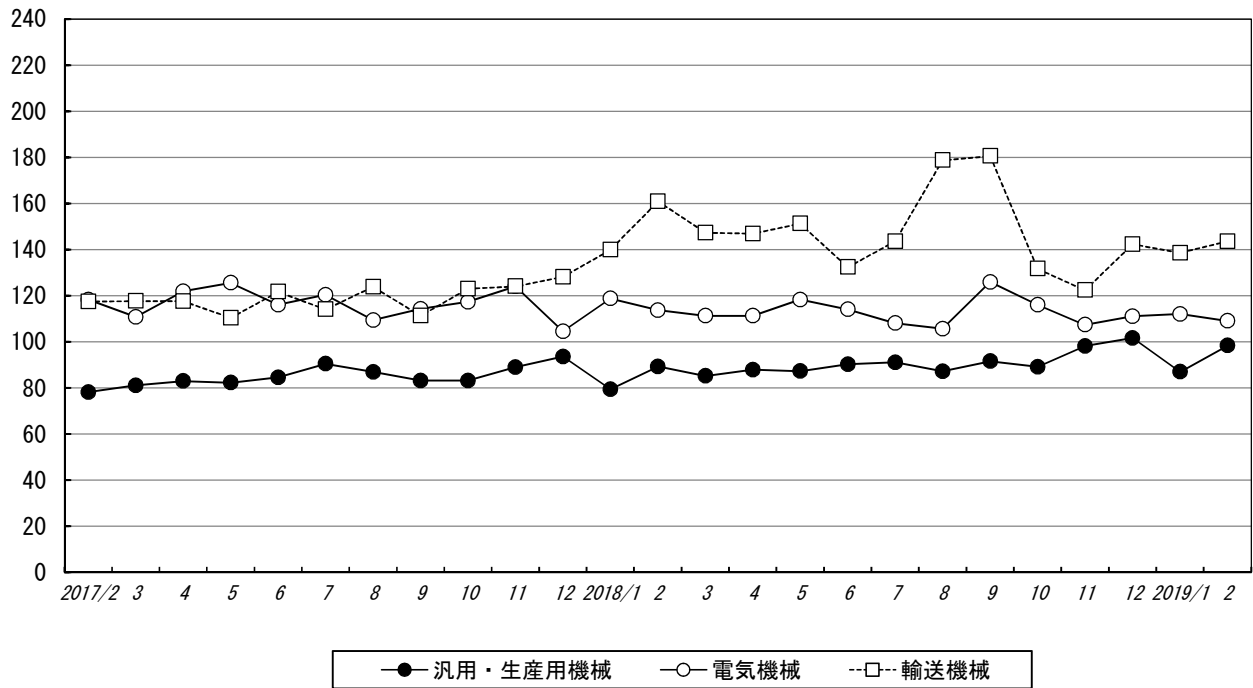
プラスチック製品工業	パルプ・紙・紙加工工業	繊維工業	食料品工業	その他工業	ゴム製品工業	皮革製品工業	家具・木材工業	その他製品工業	加工組立型業種	素材型業種	その他業種
362.8	399.8	224.7	1196.0	496.6	135.4	83.4	250.1	27.7	3494.7	4723.4	1781.9
106.2	107.8	101.9	102.5	96.2	98.2	93.2	100.1	71.9	108.4	96.6	101.0
105.3	111.2	109.1	104.1	96.7	101.6	91.7	97.6	70.1	107.5	98.7	102.6
106.3	116.1	103.1	105.0	89.3	95.1	90.4	93.4	47.8	106.4	99.3	100.8
107.4	107.6	99.7	104.6	89.9	95.4	88.9	89.4	67.3	110.9	99.4	101.0
105.1	106.6	106.8	104.5	92.2	103.9	88.4	92.8	56.7	118.7	101.3	101.5
107.2	119.7	106.3	99.1	91.8	97.8	87.1	92.4	67.3	118.3	107.2	97.9
105.4	111.8	99.9	98.4	88.0	98.3	85.9	87.4	72.5	125.5	104.7	95.4
106.3	114.7	115.8	92.2	93.0	99.6	84.4	94.2	61.9	115.1	101.6	94.9
107.2	105.0	102.9	99.8	96.5	99.8	93.6	98.1	92.4	105.2	95.3	99.4
106.9	110.2	106.4	103.0	95.7	98.2	92.3	100.7	66.1	104.3	93.9	101.8
105.0	111.6	109.5	103.9	96.1	103.6	92.4	95.7	70.8	107.6	99.6	102.5
103.8	109.0	111.8	101.9	100.4	101.6	91.5	102.2	70.7	105.8	96.4	102.6
107.0	113.0	105.9	106.6	93.5	99.7	91.2	94.8	68.7	109.1	100.1	102.8
105.1	114.2	106.6	107.3	86.2	96.4	90.7	96.1	32.6	108.4	99.8	101.7
107.3	120.5	104.0	105.6	91.4	98.2	90.1	92.6	43.0	107.7	104.0	101.4
106.4	113.5	98.8	102.2	90.2	90.6	90.3	91.5	67.7	103.2	94.2	99.4
107.4	109.6	91.1	104.4	90.4	94.3	89.3	90.8	71.9	108.8	96.1	100.3
107.7	108.9	103.9	105.7	90.0	92.5	88.8	91.5	67.6	112.7	97.9	102.3
107.2	104.2	104.0	103.6	89.3	99.4	88.5	85.8	62.5	111.3	104.3	100.4
101.9	106.7	106.5	103.8	90.2	95.7	89.2	92.6	48.5	116.4	98.9	101.0
103.8	106.5	106.9	107.2	91.2	108.8	88.4	89.6	45.2	123.3	100.5	102.7
109.5	106.7	106.9	102.4	95.3	107.2	87.7	96.2	76.4	116.4	104.5	100.7
115.4	116.0	102.0	98.8	94.9	105.7	87.3	93.9	78.5	117.8	107.0	97.7
104.4	121.7	102.1	102.3	87.0	92.4	87.5	84.6	53.0	122.7	110.0	98.5
101.7	121.4	114.9	96.2	93.6	95.4	86.6	98.8	70.3	114.5	104.5	97.5
102.7	116.5	99.4	96.7	84.6	96.9	86.3	92.0	36.3	116.0	101.9	93.4
107.0	112.0	101.0	97.9	87.0	98.0	86.1	77.2	114.2	127.3	105.8	94.6
106.5	107.0	99.3	100.5	92.4	100.0	85.2	92.9	67.0	133.3	106.3	98.1
104.9	117.0	108.1	94.5	94.5	95.6	84.9	99.6	59.9	113.7	100.6	96.6
106.7	116.8	116.0	88.6	86.8	91.4	84.8	86.8	65.8	110.5	102.0	91.2
107.4	110.3	123.3	93.6	97.6	111.7	83.6	96.2	60.1	121.0	102.3	96.8
103.1	95.2	125.0	91.9	93.4	95.1	84.7	102.1	37.8	116.4	104.5	96.7
105.0	84.9	108.4	91.5	93.8	102.9	83.9	99.0	44.0	118.0	95.5	93.6
△ 4.0	△ 13.7	1.4	△ 1.8	△ 4.3	△ 14.9	1.3	6.1	△ 37.1	△ 3.8	2.2	△ 0.1
1.8	△ 10.8	△ 13.3	△ 0.4	0.4	8.2	△ 0.9	△ 3.0	16.4	1.4	△ 8.6	△ 3.2

## 業種別主要指標の推移 (季節調整済指数, 2015年=100.0)

### 3 類型

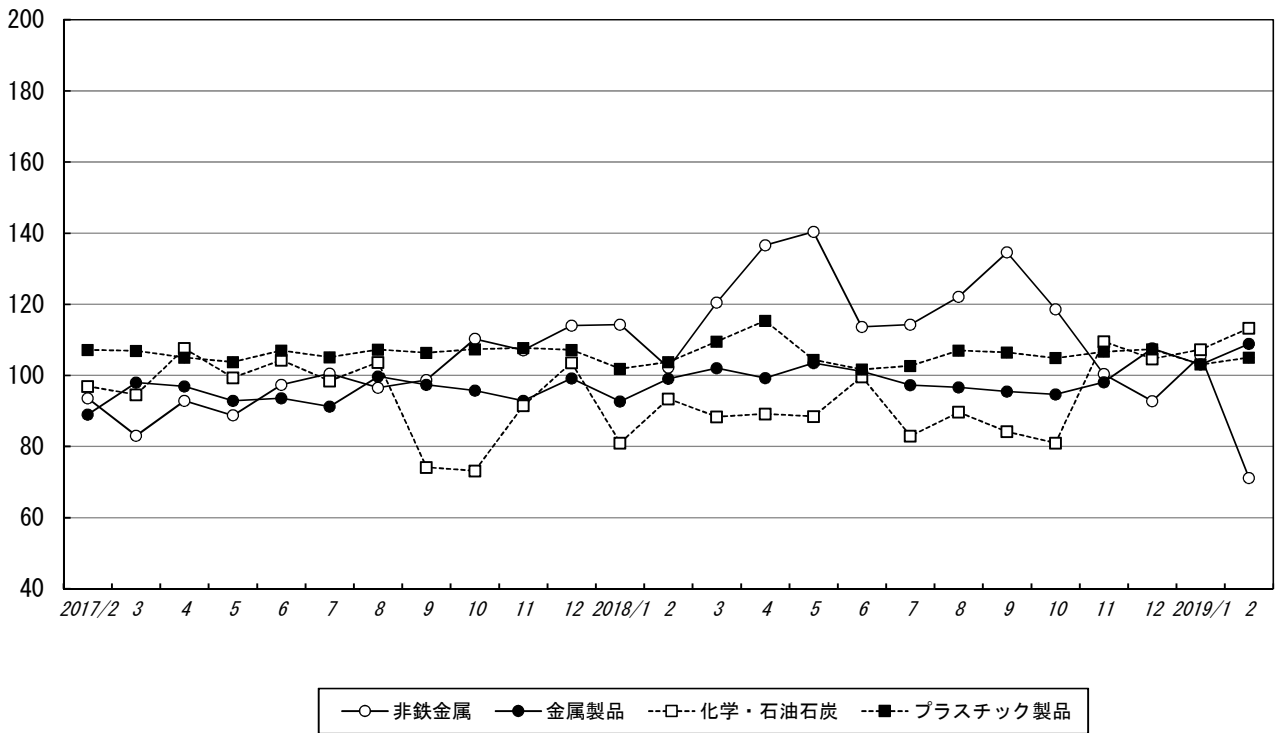


### 加工組立型業種





素材型業種



その他業種

