

香川県鉱工業生産指数(2015年基準)令和元(2019)年6月分

季節調整済指数 2カ月ぶりに低下

(2015年=100.0)

項目	指数	前月比	前年同月比
原指数	103.6		△6.8%
季節調整済指数	104.6	△0.5%	

1 概況

6月の生産指数(季節調整済指数)は、104.6となり、2カ月ぶりに低下しました。

また、原指数は103.6で、前年同月を下回りました。

業種別にみると、非鉄金属工業、汎用・生産用機械工業など8業種が低下し、輸送機械工業や電気機械工業など5業種が上昇しました。

2 上昇・低下に寄与した主な業種

(1) 上昇に寄与した主な業種

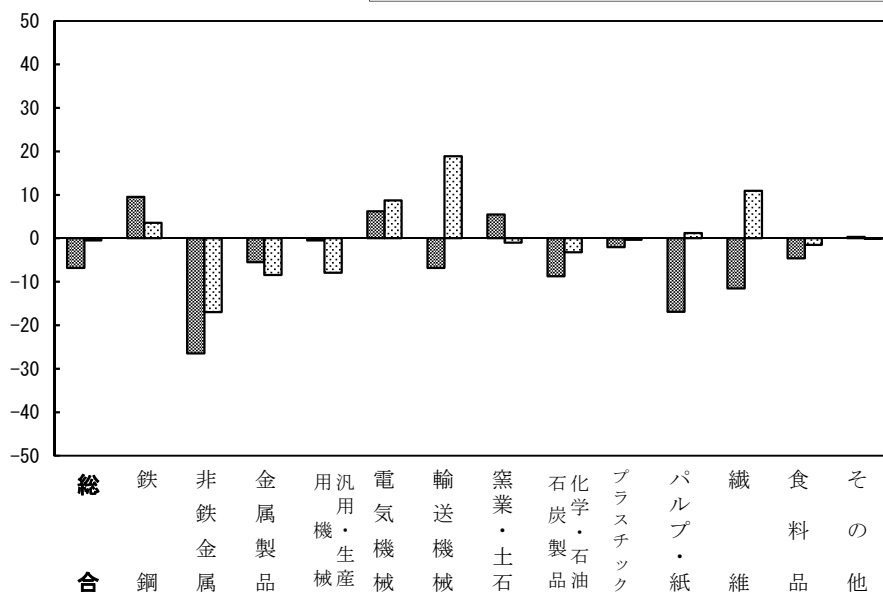
業種名	季節調整済指数	前月比	主な寄与品目
輸送機械工業	140.1	18.9%	鋼船
電気機械工業	122.3	8.7%	開閉制御装置 発光ダイオード

(2) 低下に寄与した主な業種

業種名	季節調整済指数	前月比	主な寄与品目
非鉄金属工業	87.4	△17.0%	電気金
汎用・生産用機械工業	91.4	△7.9%	ころ軸受 建設用クレーン

(%) 業種別生産指数の伸び率

■前年同月比(原指数) □前月比(季節調整済指数)



○香川県統計情報データベース

<https://www.pref.kagawa.lg.jp/content/etc/subsite/toukei/>

香 川 県 ・ 四 国 及 び 全 国 の 動 向

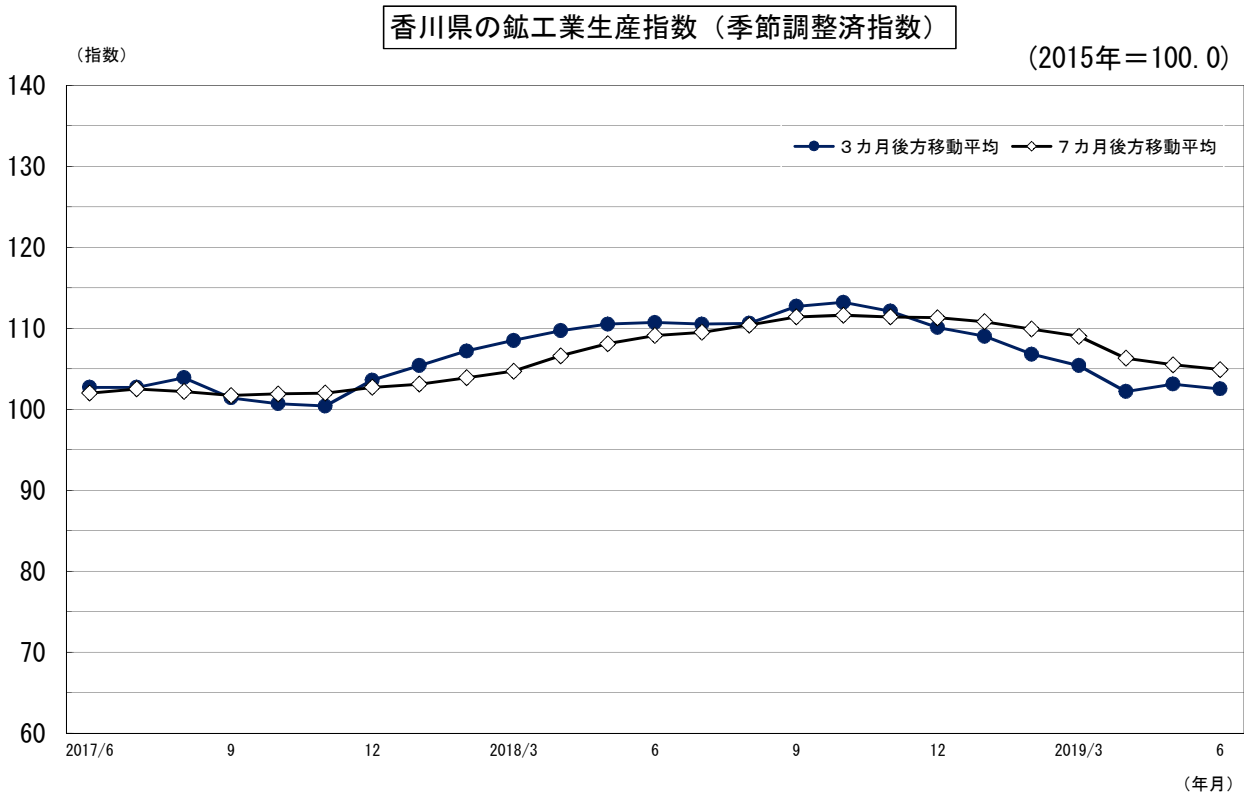
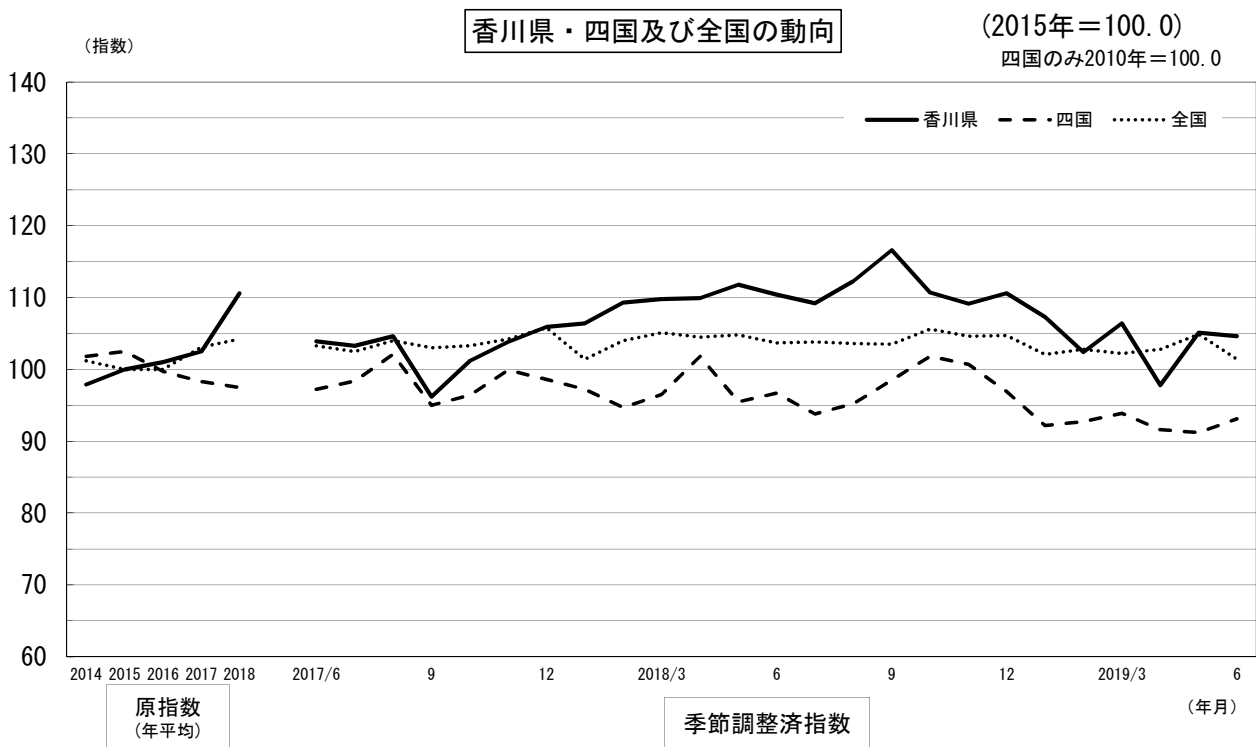
(2015年=100.0)

	原 指 数						季 節 調 整 済 指 数					
	香川県		四 国		全 国		香川県		四 国		全 国	
	前年同期 (月)比 %	2010=100.0	前年同期 (月)比 %	2010=100.0	前年同期 (月)比 %	2010=100.0	前期(月)比 %	2010=100.0	前期(月)比 %	2010=100.0	前期(月)比 %	2010=100.0
2014年平均	97.9	0.4	101.8	1.3	101.2	2.0						
2015年平均	100.0	2.1	102.5	0.7	100.0	△ 1.2						
2016年平均	101.0	1.0	99.7	△ 2.7	100.0	0.0						
2017年平均	102.5	1.5	98.3	△ 1.4	103.1	3.1						
2018年平均	110.6	7.9	97.5	△ 0.8	104.2	1.1						
2017年 Ⅲ期	100.4	1.2	98.8	△ 1.9	102.6	2.5	101.4	△ 1.3	98.5	1.9	103.2	0.0
Ⅳ期	106.4	2.2	99.0	△ 0.7	106.1	3.1	103.6	2.2	98.3	△ 0.2	104.4	1.2
2018年 Ⅰ期	108.9	6.1	95.9	△ 3.9	104.2	1.7	108.5	4.7	96.1	△ 2.2	103.5	△ 0.9
Ⅱ期	109.1	8.3	97.0	1.4	102.4	1.3	110.7	2.0	98.0	2.0	104.3	0.8
Ⅲ期	111.8	11.4	96.2	△ 2.6	102.7	0.1	112.7	1.8	95.8	△ 2.2	103.6	△ 0.7
Ⅳ期	112.6	5.8	100.9	1.9	107.5	1.3	110.1	△ 2.3	99.8	4.2	105.0	1.4
2019年 Ⅰ期	105.1	△ 3.5	92.4	△ 3.6	102.4	△ 1.7	105.4	△ 4.3	92.9	△ 6.9	102.4	△ 2.5
Ⅱ期	99.9	△ 8.4	91.0	△ 6.2	100.0	△ 2.3	102.5	△ 2.8	92.0	△ 1.0	103.0	0.6
2017年 6月	105.8	4.0	98.8	2.0	107.1	4.2	103.9	3.1	97.2	3.1	103.3	1.0
7月	103.5	3.0	100.8	△ 1.3	103.7	2.6	103.3	△ 0.6	98.4	1.2	102.5	△ 0.8
8月	96.9	4.6	98.8	1.5	97.6	3.6	104.6	1.3	102.1	3.8	104.0	1.5
9月	100.7	△ 3.6	96.7	△ 5.9	106.5	1.3	96.2	△ 8.0	95.0	△ 7.0	103.0	△ 1.0
10月	107.5	△ 0.6	99.1	△ 2.4	105.0	4.0	101.2	5.2	96.4	1.5	103.3	0.3
11月	105.9	1.7	99.5	1.4	106.6	2.2	103.8	2.6	99.9	3.6	104.2	0.9
12月	105.8	5.6	98.3	△ 1.2	106.7	3.2	105.9	2.0	98.6	△ 1.3	105.8	1.5
2018年 1月	103.5	1.3	94.0	△ 2.8	95.6	1.4	106.4	0.5	97.2	△ 1.4	101.4	△ 4.2
2月	106.3	8.6	92.0	△ 7.4	101.0	0.9	109.3	2.7	94.7	△ 2.6	104.0	2.6
3月	116.8	8.6	101.8	△ 1.5	115.9	2.5	109.8	0.5	96.5	1.9	105.1	1.1
4月	107.3	7.4	100.2	4.0	101.7	1.9	109.9	0.1	101.8	5.5	104.5	△ 0.6
5月	109.0	13.2	93.6	1.7	99.9	3.5	111.8	1.7	95.5	△ 6.2	104.8	0.3
6月	111.1	5.0	97.2	△ 1.6	105.5	△ 1.5	110.4	△ 1.3	96.7	1.3	103.7	△ 1.0
7月	110.8	7.1	97.2	△ 3.6	106.2	2.4	109.2	△ 1.1	93.8	△ 3.0	103.8	0.1
8月	106.2	9.6	92.5	△ 6.4	98.2	0.6	112.3	2.8	95.2	1.5	103.6	△ 0.2
9月	118.4	17.6	98.8	2.2	103.8	△ 2.5	116.6	3.8	98.5	3.5	103.5	△ 0.1
10月	118.6	10.3	105.8	6.8	109.4	4.2	110.7	△ 5.1	101.8	3.4	105.6	2.0
11月	111.0	4.8	100.7	1.2	108.6	1.9	109.1	△ 1.4	100.7	△ 1.1	104.6	△ 0.9
12月	108.1	2.2	96.2	△ 2.1	104.6	△ 2.0	110.6	1.4	96.9	△ 3.8	104.7	0.1
2019年 1月	104.3	0.8	89.2	△ 5.1	96.3	0.7	107.3	△ 3.0	92.2	△ 4.9	102.1	△ 2.5
2月	99.6	△ 6.3	90.0	△ 2.2	99.9	△ 1.1	102.4	△ 4.6	92.7	0.5	102.8	0.7
3月	111.4	△ 4.6	97.9	△ 3.8	110.9	△ 4.3	106.4	3.9	93.9	1.3	102.2	△ 0.6
4月	95.9	△ 10.6	91.2	△ 9.0	100.6	△ 1.1	97.8	△ 8.1	91.6	△ 2.4	102.8	0.6
5月	100.2	△ 8.1	89.4	△ 4.5	97.8	△ 2.1	105.1	7.5	91.2	△ 0.4	104.9	2.0
6月	103.6	△ 6.8	92.5	△ 4.8	101.5	△ 3.8	104.6	△ 0.5	93.1	2.1	101.4	△ 3.3

(注) 原指数、季節調整済指数ともに、最終月は暫定値、rは訂正值です。

季節調整済指数はセンサス局法X-12-ARIMAにより季節、曜日・祝祭日調整を行っています。

県、国は2015年基準 (2015年=100.0)、四国は2010年基準 (2010年=100.0)です。



香川県鉱工業生産指数

(原指数)

区 分	製 造 工 業	鉄 鋼 業	非 鉄 金 工 業	金 属 製 工 業	機 械 品 業	機 械 工 業			窯 業・ 土 石 製 品 工 業	化 学・ 石 油 石 炭 製 品 工 業
						汎用・ 生産用機械 工 業	電 気 機 械 工 業	輸 送 機 械 工 業		
ウェイト	10000.0	124.3	1309.1	832.8	3494.7	1084.8	1060.7	1349.2	504.1	1055.1
2014年平均	97.9	109.3	91.1	108.3	95.5	97.5	96.9	92.8	101.8	95.7
2015	100.0	100.0	100.0	100.0	100.0	100.0	100.0	100.0	100.0	100.0
2016	101.0	100.3	99.0	90.7	102.8	88.1	104.2	113.5	92.5	108.1
2017	102.5	102.8	98.3	94.9	108.5	84.3	118.2	120.5	95.0	95.3
2018	110.6	101.5	116.7	99.2	120.6	89.9	113.6	150.8	97.1	110.4
2017年 6月	105.8	113.7	100.1	99.6	111.8	91.4	115.2	125.5	100.2	95.2
7月	103.5	97.0	106.8	90.3	107.8	94.3	118.1	110.6	98.1	98.9
8月	96.9	96.9	95.6	93.1	100.5	83.9	107.1	108.8	89.9	95.1
9月	100.7	107.4	93.7	100.4	106.0	85.2	130.5	103.6	95.2	87.0
10月	107.5	120.3	120.5	102.7	105.5	86.1	113.4	114.8	99.7	108.4
11月	105.9	107.1	106.6	98.1	111.6	91.2	119.6	121.7	97.4	87.5
12月	105.8	96.4	116.2	102.0	112.8	85.8	104.5	141.1	97.4	94.0
2018年 1月	103.5	98.6	116.5	90.6	112.3	81.7	110.9	138.0	90.8	93.0
2月	106.3	97.1	109.1	90.7	119.9	87.3	113.0	151.6	94.0	93.1
3月	116.8	119.1	129.1	103.4	127.2	85.3	141.4	149.7	99.0	99.4
4月	107.3	95.3	105.9	96.3	112.7	84.3	99.0	146.3	96.1	111.8
5月	109.0	87.2	128.2	101.7	116.8	82.9	107.1	151.6	93.7	99.3
6月	111.1	104.7	114.8	104.4	121.2	94.4	111.6	150.3	95.0	108.3
7月	110.8	103.3	123.8	99.3	119.4	98.1	107.6	145.8	100.7	109.2
8月	106.2	73.8	116.0	93.5	124.1	84.7	107.2	169.1	90.3	93.7
9月	118.4	113.3	130.6	92.2	136.2	90.2	136.9	172.7	95.1	123.5
10月	118.6	114.8	132.0	104.7	117.3	95.5	113.9	137.5	99.4	159.3
11月	111.0	105.3	95.9	107.3	117.8	101.3	107.1	139.3	107.1	132.2
12月	108.1	105.9	98.6	106.8	122.2	92.6	107.2	157.8	104.2	102.3
2019年 1月	104.3	96.7	107.6	100.8	116.7	89.5	104.7	148.1	101.9	95.0
2月	99.6	109.3	76.0	99.6	119.1	96.2	108.4	145.8	100.5	84.9
3月	111.4	112.6	71.7	106.7	138.0	88.0	181.1	144.4	109.2	96.2
4月	95.9	99.8	52.5	102.9	102.9	94.6	103.4	109.2	96.3	108.8
5月	100.2	94.2	108.6	100.0	103.6	92.5	99.8	115.5	96.7	99.2
6月	103.6	114.6	84.4	98.7	119.2	93.9	118.5	140.1	100.2	98.9
前 月 比 (%)	3.4	21.7	△ 22.3	△ 1.3	15.1	1.5	18.7	21.3	3.6	△ 0.3
前年同月比 (%)	△ 6.8	9.5	△ 26.5	△ 5.5	△ 1.7	△ 0.5	6.2	△ 6.8	5.5	△ 8.7

注) 最終月は暫定値、rは訂正值です。

指数作成にあたり、造船造機統計調査・薬事工業生産動態統計調査などを用いています。

加工組立型業種・・・汎用・生産用機械工業、電気機械工業、輸送機械工業

素 材 型 業 種・・・鉄鋼業、非鉄金属工業、金属製品工業、窯業・土石製品工業、化学・石油石炭製品工業
プラスチック製品工業、パルプ・紙・紙加工品工業、ゴム製品工業

そ の 他 業 種・・・繊維工業、食料品工業、皮革製品工業、家具・木材・木製品工業工業
その他製品工業

(付加価値額ウェイト)

(2015年=100.0)

プラスチック 製品工業	パルプ・ 紙・紙加 工工業	織 維 工 業	食料品 工 業	その他 工 業	ゴ ム 製 品 工 業	皮 革 製 品 工 業	家 具 工 業 木 材 ・ 木 製 品	そ の 他 製 品 工 業	加 工 組 立 型 業 種	素 材 型 業 種	そ の 他 業 種
362.8	399.8	224.7	1196.0	496.6	135.4	83.4	250.1	27.7	3494.7	4723.4	1781.9
102.0	94.6	98.8	97.1	114.2	109.3	108.3	118.5	117.1	95.5	98.5	101.2
100.0	100.0	100.0	100.0	100.0	100.0	100.0	100.0	100.0	100.0	100.0	100.0
104.7	101.4	97.6	103.0	98.3	102.6	97.9	98.1	81.1	102.8	99.6	101.1
106.2	110.6	103.4	104.0	93.1	97.7	91.2	95.3	56.4	108.5	98.4	101.4
105.9	113.3	107.2	98.5	91.3	99.9	86.6	91.8	58.8	120.6	108.1	97.5
111.5	117.4	107.2	107.0	98.9	108.2	84.6	95.5	127.6	111.8	101.9	104.7
114.3	114.2	94.8	101.8	94.2	99.5	73.7	95.4	120.0	107.8	101.9	99.0
94.3	112.6	90.1	96.8	85.3	88.5	89.0	87.5	39.3	100.5	95.6	93.4
110.1	114.1	101.2	101.3	95.7	96.3	122.5	94.6	22.8	106.0	97.0	100.1
116.7	105.9	92.9	111.9	88.4	97.5	76.4	94.9	22.3	105.5	110.2	104.1
117.9	115.8	105.3	113.4	89.2	98.8	75.6	95.2	28.3	111.6	101.3	106.8
96.7	109.0	93.5	107.4	77.8	93.8	59.7	81.2	23.8	112.8	103.5	98.4
95.4	94.2	107.9	97.5	90.9	90.3	110.9	91.7	26.3	112.3	99.2	97.5
101.2	103.2	105.4	102.1	89.2	101.9	87.4	89.2	33.8	119.9	99.0	98.9
115.7	115.6	121.4	108.7	107.5	108.7	150.6	98.3	55.5	127.2	111.7	110.0
114.0	120.7	104.7	104.3	89.7	102.8	67.6	93.8	55.2	112.7	106.0	100.4
95.2	118.8	114.7	97.9	84.3	95.4	70.5	84.4	71.2	116.8	108.1	96.4
106.2	122.3	113.9	94.7	98.0	101.1	80.3	99.1	127.0	121.2	108.7	97.6
111.4	120.1	90.3	93.6	93.5	102.4	70.1	91.6	137.5	119.4	111.3	92.5
93.6	105.7	87.2	90.4	82.2	90.3	84.5	74.1	108.1	124.1	99.9	87.7
111.0	103.2	99.9	96.9	95.8	101.5	116.4	94.1	21.2	136.2	113.3	96.6
113.7	116.6	112.6	103.9	93.5	101.2	72.6	104.5	19.1	117.3	125.8	102.3
116.2	125.5	117.2	96.2	87.1	99.8	71.8	91.7	28.5	117.8	111.6	96.0
97.4	114.2	111.2	96.1	84.0	103.1	56.8	89.6	22.1	122.2	103.0	94.1
96.5	84.1	126.7	86.3	94.2	89.7	105.3	101.1	20.5	116.7	99.3	93.3
102.3	82.3	106.9	87.3	91.7	96.4	83.0	98.5	32.9	119.1	88.8	90.3
112.2	98.9	125.4	98.2	106.7	102.0	143.1	100.1	79.4	138.0	94.7	103.7
104.9	120.9	116.4	95.0	86.1	98.4	64.2	91.6	43.0	102.9	91.0	95.0
93.6	97.2	105.3	91.1	88.7	100.3	67.6	91.3	71.7	103.6	101.0	91.5
104.1	101.6	100.8	90.3	98.3	106.9	76.3	97.7	127.9	119.2	96.3	92.6
11.2	4.5	△ 4.3	△ 0.9	10.8	6.6	12.9	7.0	78.4	15.1	△ 4.7	1.2
△ 2.0	△ 16.9	△ 11.5	△ 4.6	0.3	5.7	△ 5.0	△ 1.4	0.7	△ 1.7	△ 11.4	△ 5.1

香川県鉱工業生産指数

(季節調整済指数)

区 分	製 造 工 業	鉄 鋼 業	非 鉄 金 工 業	金 属 製 工 業	機 械 品 業	機 械 工 業	汎用・			窯 業・ 土 石 製 品 工 業	化 学・ 石 炭 製 品 工 業	
							生 産 用 機 械 工 業	電 気 機 械 工 業	輸 送 機 械 工 業			
ウェイト	10000.0	124.3	1309.1	832.8	3494.7	1084.8	1060.7	1349.2	504.1	1055.1		
2017年	Ⅲ期	101.4	106.7	98.6	96.1	106.4	86.9	114.7	116.4	96.7	92.1	
	Ⅳ期	103.6	106.0	110.5	96.0	110.9	88.6	115.3	125.1	96.8	89.4	
2018年	Ⅰ期	108.5	100.7	111.8	97.7	115.7	85.2	112.5	140.0	94.7	106.6	
	Ⅱ期	110.7	98.9	126.5	100.4	118.4	88.2	112.8	145.6	94.9	108.0	
	Ⅲ期	112.7	100.6	124.2	97.2	127.3	90.2	114.9	170.9	97.5	108.7	
	Ⅳ期	110.1	104.8	105.8	100.7	120.8	95.4	113.9	147.8	100.7	117.4	
2019年	Ⅰ期	105.4	102.4	81.4	106.7	120.8	92.7	120.0	139.9	104.6	102.8	
	Ⅱ期	102.5	104.4	84.4	104.0	111.9	95.4	117.4	121.6	99.3	106.6	
2017年	6月	103.9	107.1	97.4	93.6	109.1	84.6	116.1	121.7	96.1	104.3	
	7月	103.3	101.6	100.5	91.3	108.4	90.5	120.4	114.1	96.7	98.5	
	8月	104.6	115.6	96.6	99.7	107.7	86.9	109.4	123.9	94.5	103.7	
	9月	96.2	102.9	98.7	97.4	103.2	83.2	114.3	111.3	99.0	74.2	
2018年	10月	101.2	111.5	110.3	95.8	108.8	83.2	117.3	123.0	99.4	73.2	
	11月	103.8	103.2	107.1	92.9	112.7	89.0	124.1	124.1	95.1	91.5	
	12月	105.9	103.3	114.0	99.2	111.3	93.6	104.6	128.2	96.0	103.6	
	1月	106.4	101.2	112.8	94.7	113.5	80.8	115.3	132.3	94.6	97.6	
	2月	109.3	96.0	103.1	98.7	118.8	88.9	111.5	148.2	96.8	109.6	
	3月	109.8	105.0	119.6	99.7	114.7	86.0	110.8	139.5	92.8	112.6	
	4月	109.9	96.0	130.1	98.7	115.2	87.4	110.9	140.3	95.6	108.3	
	5月	111.8	101.2	133.5	101.7	120.1	88.1	114.0	147.0	95.4	101.7	
	6月	110.4	99.4	115.8	100.9	119.9	89.0	113.4	149.6	93.8	113.9	
	7月	109.2	106.1	116.2	98.2	119.0	90.3	109.0	151.3	97.3	108.0	
	8月	112.3	90.2	120.0	96.6	128.7	88.0	110.8	176.3	94.7	107.0	
	9月	116.6	105.6	136.3	96.7	134.2	92.4	124.9	185.1	100.6	111.1	
2019年	10月	110.7	104.3	115.2	96.6	120.2	91.9	114.9	148.9	97.3	111.6	
	11月	109.1	102.6	103.2	99.3	118.9	96.2	111.6	144.2	101.8	126.6	
	12月	110.6	107.6	99.0	106.2	123.4	98.2	115.1	150.4	103.0	114.0	
	1月	107.3	99.3	104.2	105.4	118.0	88.5	108.9	142.0	106.1	99.7	
	2月	102.4	108.1	71.8	108.4	118.0	97.9	107.0	142.6	103.5	99.9	
	3月	106.4	99.8	68.2	106.4	126.3	91.6	144.1	135.2	104.3	108.8	
	4月	97.8	98.3	60.6	105.8	105.6	95.5	117.4	106.9	95.6	108.5	
	5月	105.1	105.6	105.3	107.7	110.5	99.2	112.5	117.8	101.7	107.3	
	6月	104.6	109.4	87.4	98.6	119.7	91.4	122.3	140.1	100.7	103.9	
	前月比 (%)	5月分	7.5	7.4	73.8	1.8	4.6	3.9	△ 4.2	10.2	6.4	△ 1.1
		6月分	△ 0.5	3.6	△ 17.0	△ 8.4	8.3	△ 7.9	8.7	18.9	△ 1.0	△ 3.2

注) 最終月は暫定値、rは訂正值です。

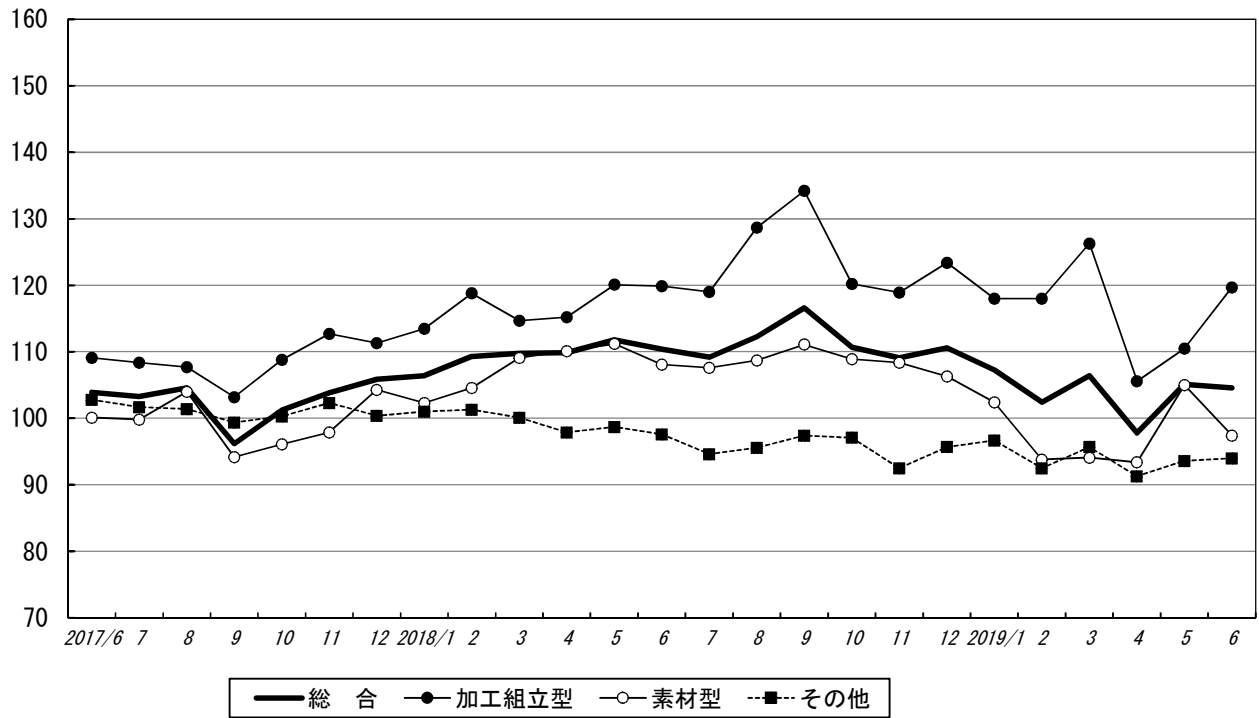
(付加価値額ウェイト)

(2015年=100.0)

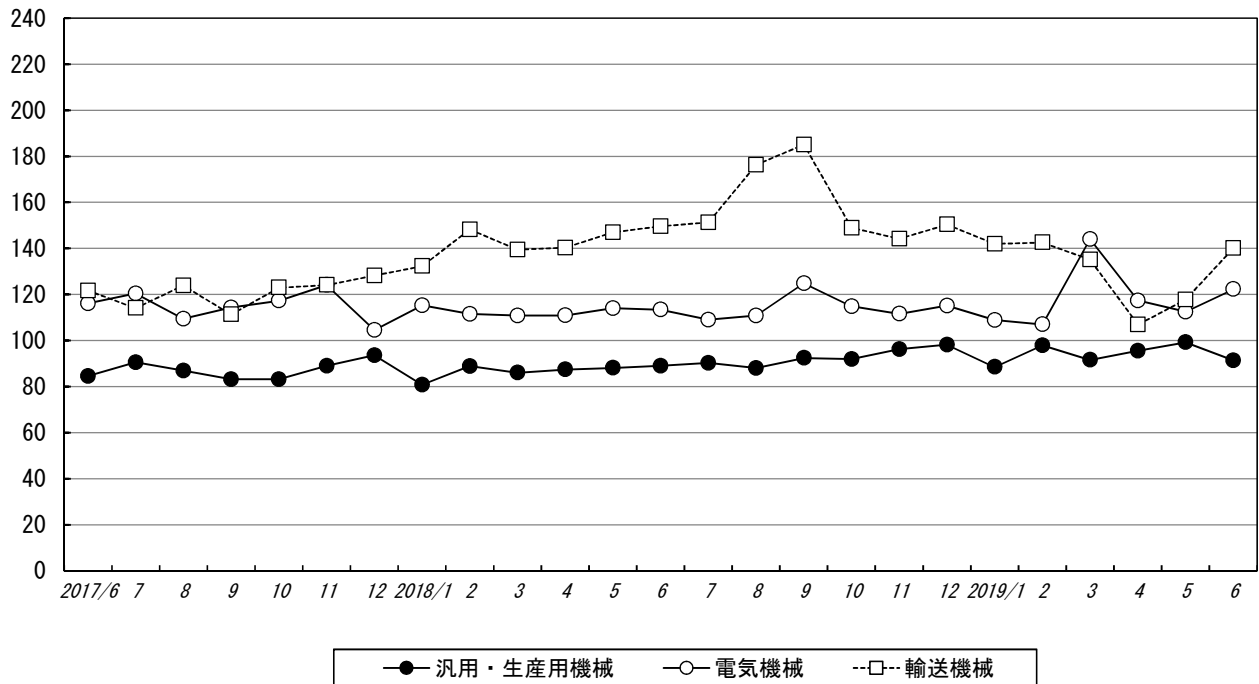
プラスチック 製品工業	パルプ・ 紙・紙加 工工業	織 維 工 業	食 料 品 工 業	そ の 他 工 業	ゴ ム 製品工業	皮 革 製品工業	家 具 木材・木製品 工 業	そ の 他 製品工業	加 工 組立型 業 種	素材型 業 種	その他 業 種
362.8	399.8	224.7	1196.0	496.6	135.4	83.4	250.1	27.7	3494.7	4723.4	1781.9
106.3	116.1	103.1	105.0	89.3	95.1	90.4	93.4	47.8	106.4	99.3	100.8
107.4	107.6	99.7	104.6	89.9	95.4	88.9	89.4	67.3	110.9	99.4	101.0
105.4	109.2	104.7	104.1	91.4	101.6	88.1	91.5	56.8	115.7	105.3	100.8
107.2	116.5	106.5	99.6	91.7	97.8	87.1	92.3	60.0	118.4	109.8	98.1
105.2	112.7	102.3	97.4	89.0	98.9	85.9	87.5	64.7	127.3	109.1	95.9
106.0	114.4	115.5	93.2	93.3	101.5	84.8	95.8	55.7	120.8	107.9	95.1
105.0	93.5	112.8	92.3	93.3	98.0	83.6	98.3	62.9	120.8	96.8	95.0
102.3	104.0	101.9	93.2	91.7	99.8	82.9	93.2	58.2	111.9	98.6	93.0
107.0	113.0	105.9	106.6	93.5	99.7	91.2	94.8	68.7	109.1	100.1	102.8
105.1	114.2	106.6	107.3	86.2	96.4	90.7	96.1	32.6	108.4	99.8	101.7
107.3	120.5	104.0	105.6	91.4	98.2	90.1	92.6	43.0	107.7	104.0	101.4
106.4	113.5	98.8	102.2	90.2	90.6	90.3	91.5	67.7	103.2	94.2	99.4
107.4	109.6	91.1	104.4	90.4	94.3	89.3	90.8	71.9	108.8	96.1	100.3
107.7	108.9	103.9	105.7	90.0	92.5	88.8	91.5	67.6	112.7	97.9	102.3
107.2	104.2	104.0	103.6	89.3	99.4	88.5	85.8	62.5	111.3	104.3	100.4
102.4	109.4	104.1	104.2	90.4	97.2	88.4	91.4	53.2	113.5	102.3	101.0
106.0	109.4	105.6	105.4	90.5	104.3	88.2	89.5	49.8	118.8	104.6	101.3
107.8	108.7	104.3	102.6	93.3	103.4	87.8	93.7	67.3	114.7	109.1	100.1
112.1	114.4	102.2	99.6	93.1	101.4	87.5	92.6	67.3	115.2	110.1	97.9
105.2	117.9	103.0	102.2	89.5	96.3	87.2	86.7	50.8	120.1	111.2	98.7
104.2	117.3	114.2	97.1	92.6	95.8	86.6	97.6	61.8	119.9	108.1	97.6
103.8	114.8	101.7	97.1	86.0	97.7	86.5	91.9	46.6	119.0	107.6	94.6
106.1	114.2	103.9	98.0	89.5	99.6	86.0	78.9	87.6	128.7	108.7	95.6
105.6	109.0	101.3	97.2	91.5	99.5	85.3	91.8	59.8	134.2	111.1	97.4
105.0	116.0	111.1	95.9	94.6	98.2	85.2	100.9	54.3	120.2	108.9	97.1
106.3	114.7	116.5	89.9	89.2	96.6	84.7	90.1	57.6	118.9	108.4	92.5
106.8	112.6	119.0	93.8	96.1	109.8	84.5	96.4	55.3	123.4	106.3	95.7
103.6	97.6	122.3	92.2	93.7	96.5	83.9	100.8	41.5	118.0	102.4	96.7
107.1	87.3	107.1	90.1	93.0	98.7	83.7	98.8	48.5	118.0	93.8	92.5
104.3	95.7	109.1	94.5	93.1	98.7	83.3	95.2	98.8	126.3	94.1	95.7
102.8	112.8	110.9	89.3	88.5	95.3	83.1	90.3	53.9	105.6	93.4	91.3
102.2	99.0	92.3	95.8	93.4	101.0	83.5	93.2	57.0	110.5	105.0	93.6
101.9	100.2	102.4	94.4	93.3	103.0	82.2	96.0	63.8	119.7	97.4	94.0
△ 0.6	△ 12.2	△ 16.8	7.3	5.5	6.0	0.5	3.2	5.8	4.6	12.4	2.5
△ 0.3	1.2	10.9	△ 1.5	△ 0.1	2.0	△ 1.6	3.0	11.9	8.3	△ 7.2	0.4

業種別主要指標の推移（季節調整済指数，2015年=100.0）

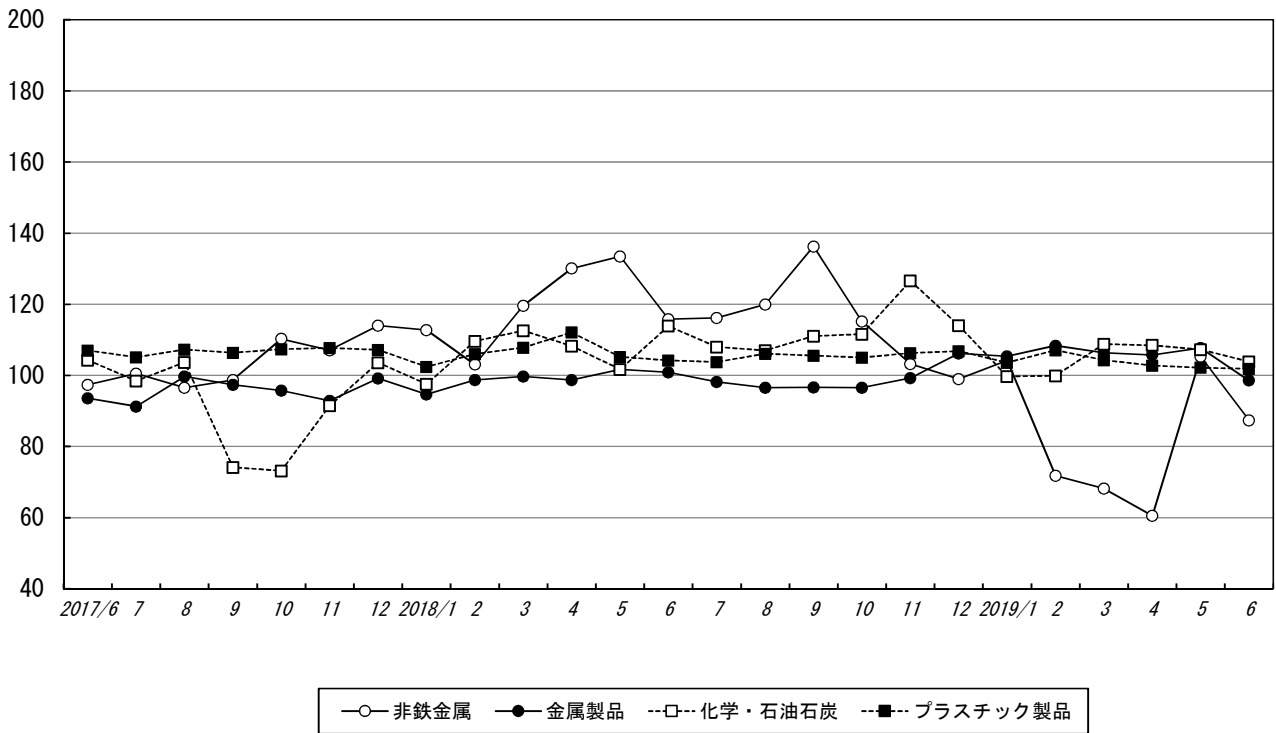
3 類型



加工組立型業種



素材型業種



その他業種

