

香川県鉱工業生産指数(2015年基準)令和2(2020)年1月分

季節調整済指数 2カ月連続で低下

(2015年=100.0)

項目	指数	前月比	前年同月比
原指数	98.1		△5.9%
季節調整済指数	100.9	△4.9%	

1 概況

1月の生産指数(季節調整済指数)は、100.9となり、2カ月連続で低下しました。

また、原指数は98.1で、前年同月を下回りました。

業種別にみると、非鉄金属工業や化学・石油石炭製品工業など8業種が低下し、輸送機械工業、食料品工業など5業種が上昇しました。

2 上昇・低下に寄与した主な業種

(1) 上昇に寄与した主な業種

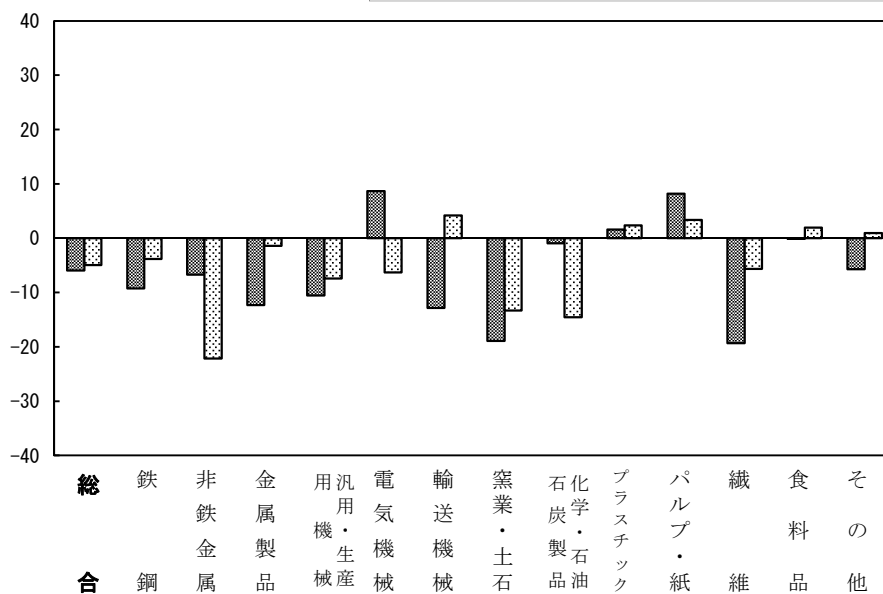
業種名	季節調整済指数	前月比	主な寄与品目
輸送機械工業	123.9	4.2%	船用ディーゼル機関 鋼船
食料品工業	92.1	2.0%	冷凍調理食品 肉・肉製品

(2) 低下に寄与した主な業種

業種名	季節調整済指数	前月比	主な寄与品目
非鉄金属工業	97.2	△22.1%	電気金
化学・石油石炭製品工業	98.8	△14.5%	医薬品

(%) 業種別生産指数の伸び率

■前年同月比(原指数) □前月比(季節調整済指数)



○香川県統計情報データベース

<https://www.pref.kagawa.lg.jp/content/etc/subsite/toukei/>

香 川 県 ・ 四 国 及 び 全 国 の 動 向

(2015年=100.0)

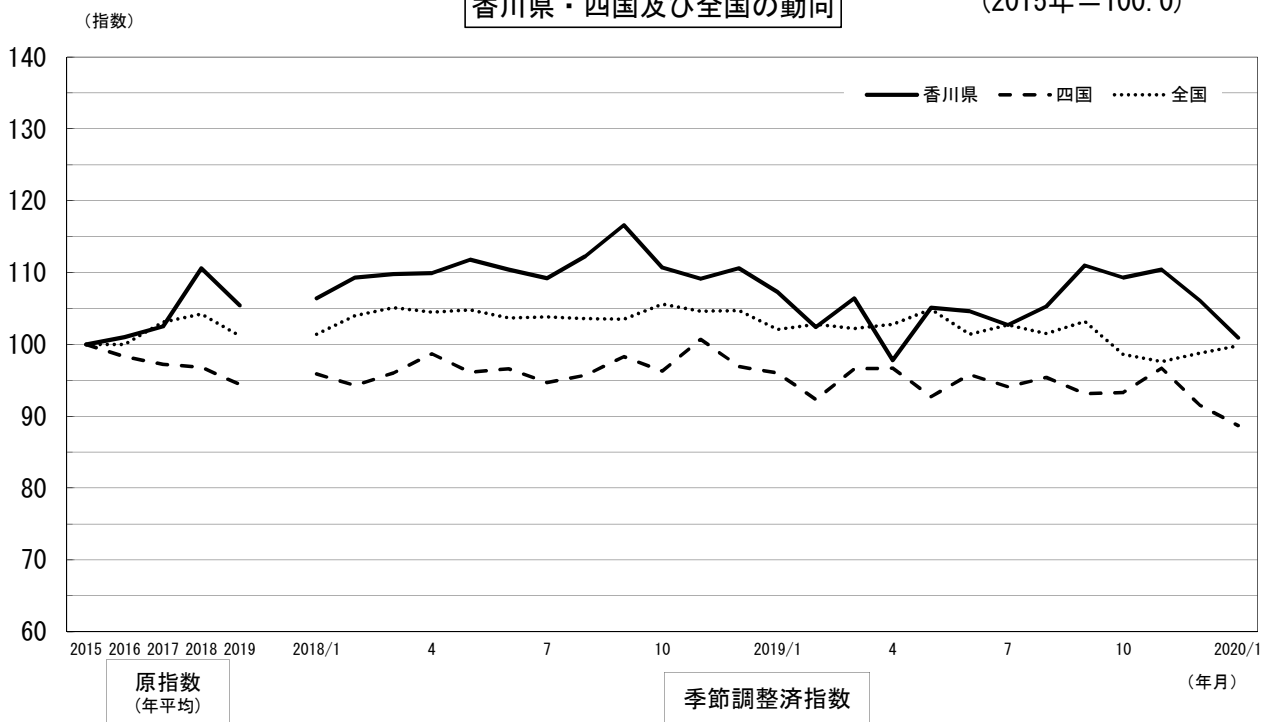
	原 指 数						季 節 調 整 済 指 数					
	香川県		四 国		全 国		香川県		四 国		全 国	
		前年同期 (月)比 %		前年同期 (月)比 %		前年同期 (月)比 %		前期(月)比 %		前期(月)比 %		前期(月)比 %
2015年平均	100.0	2.1	100.0	1.5	100.0	△ 1.2						
2016年平均	101.0	1.0	98.3	△ 1.7	100.0	0.0						
2017年平均	102.5	1.5	97.2	△ 1.1	103.1	3.1						
2018年平均	110.6	7.9	96.8	△ 0.4	104.2	1.1						
2019年平均	⓪ 105.4	⓪ △ 4.7	⓪ 94.4	⓪ △ 2.5	101.2	△ 2.9						
2018年 I期	108.9	6.1	94.7	△ 3.3	104.2	1.7	108.5	4.7	95.4	△ 2.4	103.5	△ 0.9
II期	109.1	8.3	96.2	2.2	102.4	1.3	110.7	2.0	97.1	1.8	104.3	0.8
III期	111.8	11.4	95.8	△ 1.7	102.7	0.1	112.7	1.8	96.2	△ 0.9	103.6	△ 0.7
IV期	112.6	5.8	100.3	1.2	107.5	1.3	110.1	△ 2.3	98.0	1.9	105.0	1.4
2019年 I期	105.1	△ 3.5	93.9	△ 0.8	102.4	△ 1.7	105.4	△ 4.3	95.0	△ 3.1	102.4	△ 2.5
II期	99.9	△ 8.4	93.6	△ 2.7	100.0	△ 2.3	102.5	△ 2.8	95.1	0.1	103.0	0.6
III期	105.8	△ 5.4	93.9	△ 2.0	101.9	△ 0.8	106.3	3.7	94.2	△ 0.9	102.5	△ 0.5
IV期	⓪ 111.0	⓪ △ 1.4	⓪ 96.1	⓪ △ 4.2	100.7	△ 6.3	⓪ 108.6	⓪ 2.2	⓪ 93.8	⓪ △ 0.4	98.3	△ 4.1
2018年 1月	103.5	1.3	92.5	△ 2.3	95.6	1.4	106.4	0.5	95.9	△ 1.9	101.4	△ 4.2
2月	106.3	8.6	91.3	△ 6.0	101.0	0.9	109.3	2.7	94.3	△ 1.7	104.0	2.6
3月	116.8	8.6	100.2	△ 1.7	115.9	2.5	109.8	0.5	96.0	1.8	105.1	1.1
4月	107.3	7.4	98.3	4.0	101.7	1.9	109.9	0.1	98.7	2.8	104.5	△ 0.6
5月	109.0	13.2	93.6	4.5	99.9	3.5	111.8	1.7	96.1	△ 2.6	104.8	0.3
6月	111.1	5.0	96.8	△ 1.5	105.5	△ 1.5	110.4	△ 1.3	96.6	0.5	103.7	△ 1.0
7月	110.8	7.1	96.3	△ 2.4	106.2	2.4	109.2	△ 1.1	94.7	△ 2.0	103.8	0.1
8月	106.2	9.6	91.9	△ 4.7	98.2	0.6	112.3	2.8	95.7	1.1	103.6	△ 0.2
9月	118.4	17.6	99.1	1.7	103.8	△ 2.5	116.6	3.8	98.3	2.7	103.5	△ 0.1
10月	118.6	10.3	100.7	1.2	109.4	4.2	110.7	△ 5.1	96.3	△ 2.0	105.6	2.0
11月	111.0	4.8	102.9	3.3	108.6	1.9	109.1	△ 1.4	100.7	4.6	104.6	△ 0.9
12月	108.1	2.2	97.4	△ 0.7	104.6	△ 2.0	110.6	1.4	96.9	△ 3.8	104.7	0.1
2019年 1月	104.3	0.8	92.6	0.1	96.3	0.7	107.3	△ 3.0	96.0	△ 0.9	102.1	△ 2.5
2月	99.6	△ 6.3	89.4	△ 2.1	99.9	△ 1.1	102.4	△ 4.6	92.3	△ 3.9	102.8	0.7
3月	111.4	△ 4.6	99.7	△ 0.5	110.9	△ 4.3	106.4	3.9	96.6	4.7	102.2	△ 0.6
4月	95.9	△ 10.6	96.2	△ 2.1	100.6	△ 1.1	97.8	△ 8.1	96.7	0.1	102.8	0.6
5月	100.2	△ 8.1	89.7	△ 4.2	97.8	△ 2.1	105.1	7.5	92.7	△ 4.1	104.9	2.0
6月	103.6	△ 6.8	94.9	△ 2.0	101.5	△ 3.8	104.6	△ 0.5	95.8	3.3	101.4	△ 3.3
7月	105.9	△ 4.4	96.8	0.5	106.9	0.7	102.7	△ 1.8	94.1	△ 1.8	102.7	1.3
8月	96.9	△ 8.8	89.9	△ 2.2	93.6	△ 4.7	105.3	2.5	95.4	1.4	101.5	△ 1.2
9月	114.5	△ 3.3	95.0	△ 4.1	105.2	1.3	111.0	5.4	93.1	△ 2.4	103.2	1.7
10月	115.8	△ 2.4	96.9	△ 3.8	101.0	△ 7.7	109.3	△ 1.5	93.3	0.2	98.6	△ 4.5
11月	110.6	△ 0.4	97.7	△ 5.1	99.7	△ 8.2	110.4	1.0	96.7	3.6	97.6	△ 1.0
12月	⓪ 106.6	⓪ △ 1.4	⓪ 93.6	⓪ △ 3.9	101.4	△ 3.1	⓪ 106.1	⓪ △ 3.9	⓪ 91.5	⓪ △ 5.4	98.8	1.2
2020年 1月	98.1	△ 5.9	85.6	△ 7.6	94.1	△ 2.3	100.9	△ 4.9	88.7	△ 3.1	99.8	1.0

(注) 原指数、季節調整済指数ともに、最終月は暫定値、rは訂正值です。

季節調整済指数はセンサス局法X-12-ARIMAにより季節、曜日・祝祭日調整を行っています。

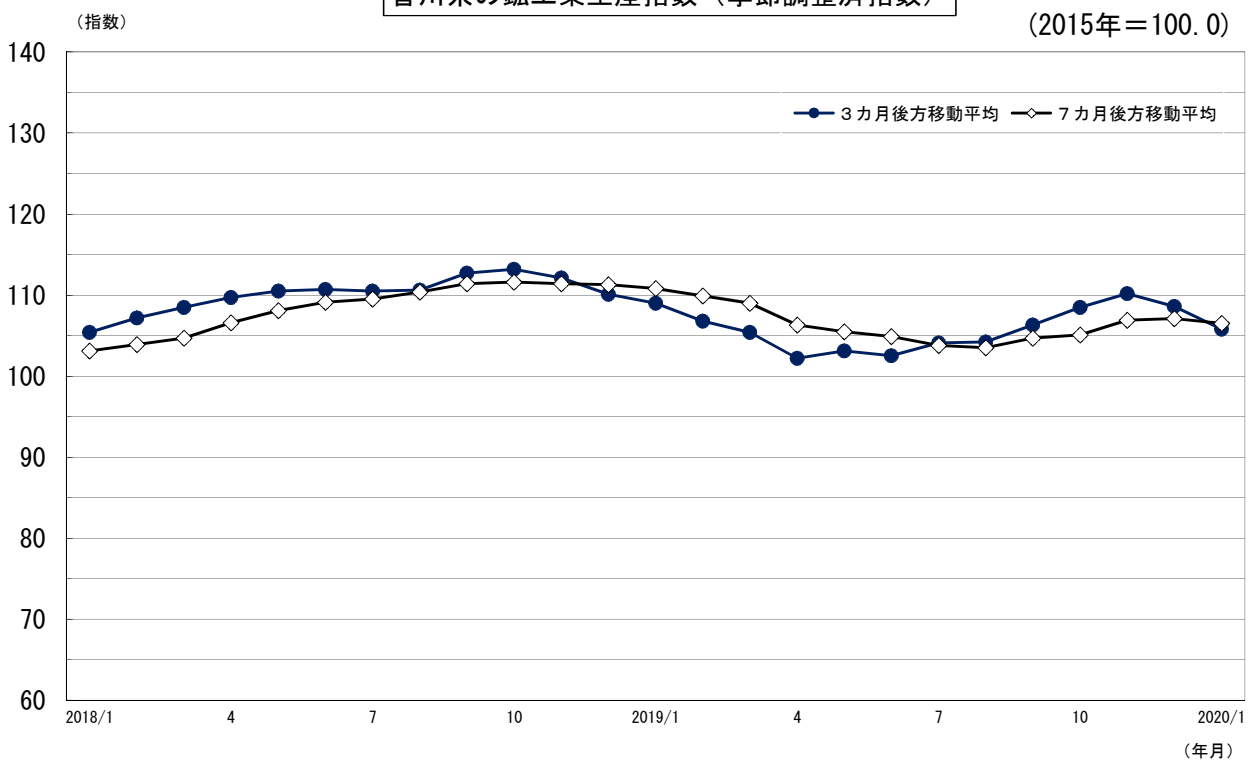
香川県・四国及び全国の動向

(2015年=100.0)



香川県の鉱工業生産指数 (季節調整済指数)

(2015年=100.0)



香川県鉱工業生産指数

(原指数)

区 分	製 造 工 業	機 械 工 業							窯 業・ 土 石 製 品 工 業	化 学・ 石 油 石 炭 製 品 工 業
		鉄 鋼 業	非 鉄 金 工	鉄 属 業	金 属 製 工	属 品 業	汎 用・ 生 産 用 機 械 工 業	電 気 機 械 工 業		
ウェイト	10000.0	124.3	1309.1	832.8	3494.7	1084.8	1060.7	1349.2	504.1	1055.1
2015年平均	100.0	100.0	100.0	100.0	100.0	100.0	100.0	100.0	100.0	100.0
2016	101.0	100.3	99.0	90.7	102.8	88.1	104.2	113.5	92.5	108.1
2017	102.5	102.8	98.3	94.9	108.5	84.3	118.2	120.5	95.0	95.3
2018	110.6	101.5	116.7	99.2	120.6	89.9	113.6	150.8	97.1	110.4
2019	⊕ 105.4	100.2	95.1	101.3	⊖ 118.4	90.0	121.3	⊕ 138.9	98.4	107.5
2018年 1月	103.5	98.6	116.5	90.6	112.3	81.7	110.9	138.0	90.8	93.0
2月	106.3	97.1	109.1	90.7	119.9	87.3	113.0	151.6	94.0	93.1
3月	116.8	119.1	129.1	103.4	127.2	85.3	141.4	149.7	99.0	99.4
4月	107.3	95.3	105.9	96.3	112.7	84.3	99.0	146.3	96.1	111.8
5月	109.0	87.2	128.2	101.7	116.8	82.9	107.1	151.6	93.7	99.3
6月	111.1	104.7	114.8	104.4	121.2	94.4	111.6	150.3	95.0	108.3
7月	110.8	103.3	123.8	99.3	119.4	98.1	107.6	145.8	100.7	109.2
8月	106.2	73.8	116.0	93.5	124.1	84.7	107.2	169.1	90.3	93.7
9月	118.4	113.3	130.6	92.2	136.2	90.2	136.9	172.7	95.1	123.5
10月	118.6	114.8	132.0	104.7	117.3	95.5	113.9	137.5	99.4	159.3
11月	111.0	105.3	95.9	107.3	117.8	101.3	107.1	139.3	107.1	132.2
12月	108.1	105.9	98.6	106.8	122.2	92.6	107.2	157.8	104.2	102.3
2019年 1月	104.3	96.7	107.6	100.8	116.7	89.5	104.7	148.1	101.9	95.0
2月	99.6	109.3	76.0	99.6	119.1	96.2	108.4	145.8	100.5	84.9
3月	111.4	112.6	71.7	106.7	138.0	88.0	181.1	144.4	109.2	96.2
4月	95.9	99.8	52.5	102.9	102.9	94.6	103.4	109.2	96.3	108.8
5月	100.2	94.2	108.6	100.0	103.6	92.5	99.8	115.5	96.7	99.2
6月	103.6	114.6	84.4	98.7	119.2	93.9	118.5	140.1	100.2	98.9
7月	105.9	100.2	101.7	106.0	116.6	102.4	119.7	125.5	104.8	93.8
8月	96.9	78.4	89.8	88.3	112.4	78.7	115.2	137.2	90.4	94.9
9月	114.5	103.9	109.4	101.4	132.8	88.0	135.0	167.0	99.3	117.6
10月	115.8	106.9	111.4	104.0	124.0	85.3	120.9	157.5	92.0	162.6
11月	110.6	94.4	105.3	105.9	122.5	87.6	126.4	147.3	85.0	131.9
12月	⊕ 106.6	91.1	123.2	101.1	⊕ 112.9	83.6	⊖ 122.8	⊕ 128.7	⊕ 103.9	106.5
2020年 1月	98.1	87.8	100.4	88.4	109.3	80.1	113.8	129.2	82.6	94.1
前 月 比 (%)	-8.0	△ 3.6	△ 18.5	△ 12.6	△ 3.2	△ 4.2	△ 7.3	0.4	△ 20.5	△ 11.6
前年同月比 (%)	△ 5.9	△ 9.2	△ 6.7	△ 12.3	△ 6.3	△ 10.5	8.7	△ 12.8	△ 18.9	△ 0.9

注) 最終月は暫定値、rは訂正值です。

指数作成にあたり、造船造機統計調査・薬事工業生産動態統計調査などを用いています。

加工組立業種・・・汎用・生産用機械工業、電気機械工業、輸送機械工業

素材型業種・・・鉄鋼業、非鉄金属工業、金属製品工業、窯業・土石製品工業、化学・石油石炭製品工業
プラスチック製品工業、パルプ・紙・紙加工品工業、ゴム製品工業

その他業種・・・繊維工業、食料品工業、皮革製品工業、家具・木材・木製品工業
その他製品工業

(付加価値額ウェイト)

(2015年=100.0)

プラスチック 製品工業	パルプ・紙・紙加工 工業	繊維工業	食料品工業	その他 工業	ゴム 製品工業	皮革 製品工業	家具 工業 木材・木製品	その他 製品工業	加工 組立型 業種	素材型 業種	その他 業種
362.8	399.8	224.7	1196.0	496.6	135.4	83.4	250.1	27.7	3494.7	4723.4	1781.9
100.0	100.0	100.0	100.0	100.0	100.0	100.0	100.0	100.0	100.0	100.0	100.0
104.7	101.4	97.6	103.0	98.3	102.6	97.9	98.1	81.1	102.8	99.6	101.1
106.2	110.6	103.4	104.0	93.1	97.7	91.2	95.3	56.4	108.5	98.4	101.4
105.9	113.3	107.2	98.5	91.3	99.9	86.6	91.8	58.8	120.6	108.1	97.5
103.0	103.2	105.5	90.8	91.8	97.2	81.7	96.0	58.3	①118.4	100.8	92.4
95.4	94.2	107.9	97.5	90.9	90.3	110.9	91.7	26.3	112.3	99.2	97.5
101.2	103.2	105.4	102.1	89.2	101.9	87.4	89.2	33.8	119.9	99.0	98.9
115.7	115.6	121.4	108.7	107.5	108.7	150.6	98.3	55.5	127.2	111.7	110.0
114.0	120.7	104.7	104.3	89.7	102.8	67.6	93.8	55.2	112.7	106.0	100.4
95.2	118.8	114.7	97.9	84.3	95.4	70.5	84.4	71.2	116.8	108.1	96.4
106.2	122.3	113.9	94.7	98.0	101.1	80.3	99.1	127.0	121.2	108.7	97.6
111.4	120.1	90.3	93.6	93.5	102.4	70.1	91.6	137.5	119.4	111.3	92.5
93.6	105.7	87.2	90.4	82.2	90.3	84.5	74.1	108.1	124.1	99.9	87.7
111.0	103.2	99.9	96.9	95.8	101.5	116.4	94.1	21.2	136.2	113.3	96.6
113.7	116.6	112.6	103.9	93.5	101.2	72.6	104.5	19.1	117.3	125.8	102.3
116.2	125.5	117.2	96.2	87.1	99.8	71.8	91.7	28.5	117.8	111.6	96.0
97.4	114.2	111.2	96.1	84.0	103.1	56.8	89.6	22.1	122.2	103.0	94.1
96.5	84.1	126.7	86.3	94.2	89.7	105.3	101.1	20.5	116.7	99.3	93.3
102.3	82.3	106.9	87.3	91.7	96.4	83.0	98.5	32.9	119.1	88.8	90.3
112.2	98.9	125.4	98.2	106.7	102.0	143.1	100.1	79.4	138.0	94.7	103.7
104.9	120.9	116.4	95.0	86.1	98.4	64.2	91.6	43.0	102.9	91.0	95.0
93.6	97.2	105.3	91.1	88.7	100.3	67.6	91.3	71.7	103.6	101.0	91.5
104.1	101.6	100.8	90.2	97.8	106.9	76.3	97.7	119.6	119.2	96.3	92.4
108.2	111.4	102.0	94.0	95.5	107.6	66.6	92.9	146.8	116.6	102.5	94.4
91.8	102.8	78.6	80.9	81.4	67.3	76.3	89.0	97.3	112.4	91.0	81.8
108.1	109.2	98.8	93.4	100.4	102.4	108.9	105.0	23.4	132.8	108.3	95.4
107.5	115.7	106.4	88.4	92.6	107.1	66.8	101.6	19.3	124.0	119.3	90.4
114.0	105.8	100.4	89.5	90.4	96.0	66.1	102.9	23.6	122.5	109.3	90.6
92.9	108.0	97.7	①94.7	76.5	92.4	56.3	80.7	22.4	①112.9	108.2	①90.2
98.0	91.0	102.3	86.2	88.8	82.7	104.4	94.1	23.8	109.3	93.2	89.2
5.5	△ 15.7	4.7	△ 9.0	16.1	△ 10.5	85.4	16.6	6.3	△ 3.2	△ 13.9	△ 1.1
1.6	8.2	△ 19.3	△ 0.1	△ 5.7	△ 7.8	△ 0.9	△ 6.9	16.1	△ 6.3	△ 6.1	△ 4.4

香川県鉱工業生産指数

(季節調整済指数)

区 分	製 造 工 業	機 械							窯 業・ 土 石 製品工業	化 学・ 石 油 製品工業	
		鉄 鋼 業	非 金 工 業	鉄 属 製 工 業	金 属 製 工 業	機 械 工 業	汎 用・ 生 産 用 機 械 工 業	電 気 機 械 工 業			輸 送 機 械 工 業
ウェイト	10000.0	124.3	1309.1	832.8	3494.7	1084.8	1060.7	1349.2	504.1	1055.1	
2018年	I期	108.5	100.7	111.8	97.7	115.7	85.2	112.5	140.0	94.7	106.6
	II期	110.7	98.9	126.5	100.4	118.4	88.2	112.8	145.6	94.9	108.0
	III期	112.7	100.6	124.2	97.2	127.3	90.2	114.9	170.9	97.5	108.7
	IV期	110.1	104.8	105.8	100.7	120.8	95.4	113.9	147.8	100.7	117.4
2019年	I期	105.4	102.4	81.4	106.7	120.8	92.7	120.0	139.9	104.6	102.8
	II期	102.5	104.4	84.4	104.0	111.9	95.4	117.4	121.6	99.3	106.6
	III期	106.3	97.7	98.7	100.7	121.3	87.8	121.7	151.7	100.2	103.3
	IV期	Ⓢ 108.6	93.9	111.6	98.2	Ⓢ 121.7	84.6	128.5	Ⓢ 149.1	Ⓢ 91.0	119.6
2018年	1月	106.4	101.2	112.8	94.7	113.5	80.8	115.3	132.3	94.6	97.6
	2月	109.3	96.0	103.1	98.7	118.8	88.9	111.5	148.2	96.8	109.6
	3月	109.8	105.0	119.6	99.7	114.7	86.0	110.8	139.5	92.8	112.6
	4月	109.9	96.0	130.1	98.7	115.2	87.4	110.9	140.3	95.6	108.3
	5月	111.8	101.2	133.5	101.7	120.1	88.1	114.0	147.0	95.4	101.7
	6月	110.4	99.4	115.8	100.9	119.9	89.0	113.4	149.6	93.8	113.9
	7月	109.2	106.1	116.2	98.2	119.0	90.3	109.0	151.3	97.3	108.0
	8月	112.3	90.2	120.0	96.6	128.7	88.0	110.8	176.3	94.7	107.0
	9月	116.6	105.6	136.3	96.7	134.2	92.4	124.9	185.1	100.6	111.1
	10月	110.7	104.3	115.2	96.6	120.2	91.9	114.9	148.9	97.3	111.6
	11月	109.1	102.6	103.2	99.3	118.9	96.2	111.6	144.2	101.8	126.6
	12月	110.6	107.6	99.0	106.2	123.4	98.2	115.1	150.4	103.0	114.0
2019年	1月	107.3	99.3	104.2	105.4	118.0	88.5	108.9	142.0	106.1	99.7
	2月	102.4	108.1	71.8	108.4	118.0	97.9	107.0	142.6	103.5	99.9
	3月	106.4	99.8	68.2	106.4	126.3	91.6	144.1	135.2	104.3	108.8
	4月	97.8	98.3	60.6	105.8	105.6	95.5	117.4	106.9	95.6	108.5
	5月	105.1	105.6	105.3	107.7	110.5	99.2	112.5	117.8	101.7	107.3
	6月	104.6	109.4	87.4	98.6	119.7	91.4	122.3	140.1	100.7	103.9
	7月	102.7	102.3	93.0	101.4	114.6	91.3	119.4	129.6	99.4	92.9
	8月	105.3	94.6	92.0	97.9	120.5	84.8	124.4	147.5	98.1	111.2
	9月	111.0	96.3	111.2	102.9	128.9	87.3	121.3	178.1	103.2	105.9
	10月	109.3	95.4	93.8	99.6	129.4	82.5	125.5	175.0	91.6	117.0
	11月	110.4	92.5	116.3	101.3	125.4	85.9	133.7	153.3	82.2	126.2
	12月	Ⓢ 106.1	93.7	124.8	93.7	Ⓢ 110.3	85.5	Ⓢ 126.2	Ⓢ 118.9	Ⓢ 99.2	115.6
2020年	1月	100.9	90.1	97.2	92.4	110.5	79.2	118.3	123.9	86.0	98.8
前月比 (%)	12月分	Ⓢ△ 3.9	1.3	7.3	△ 7.5	Ⓢ△ 12.0	△ 0.5	Ⓢ△ 5.6	Ⓢ△ 22.4	Ⓢ 20.7	△ 8.4
	1月分	△ 4.9	△ 3.8	△ 22.1	△ 1.4	0.2	△ 7.4	△ 6.3	4.2	△ 13.3	△ 14.5

注) 最終月は暫定値、rは訂正值です。

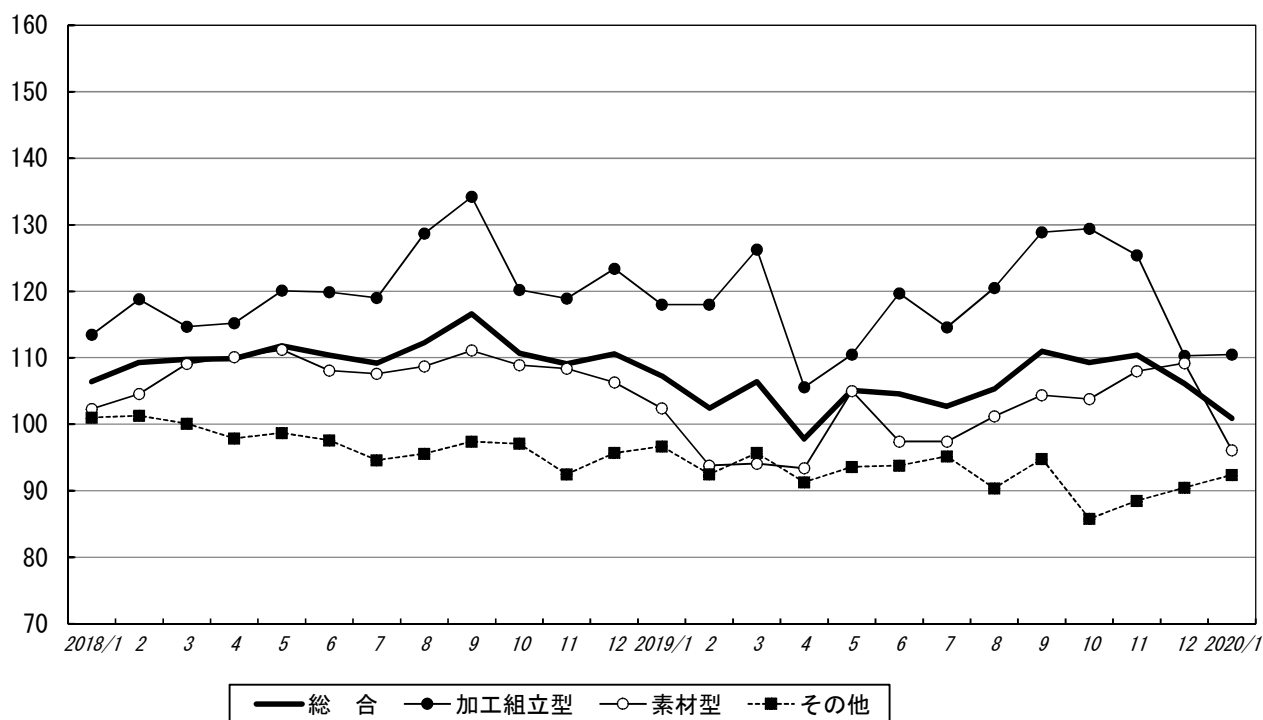
(付加価値額ウェイト)

(2015年=100.0)

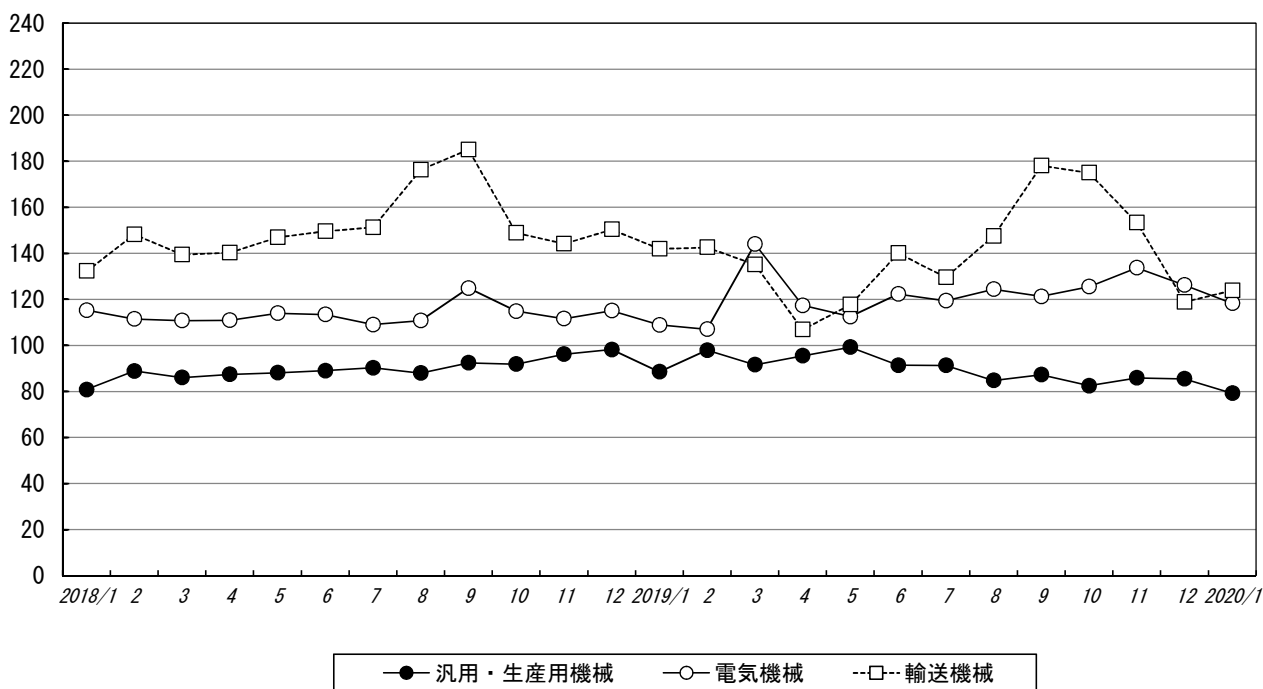
プラスチック 製品工業	パルプ・ 紙・紙加 工工業	織 維 工 業	食 料 品 工 業	そ の 他 工 業	ゴ ム 製品工業	皮 革 製品工業	家 具 木材・木製品 工 業	そ の 他 製品工業	加 工 組立型 業 種	素材型 業 種	その他 業 種
362.8	399.8	224.7	1196.0	496.6	135.4	83.4	250.1	27.7	3494.7	4723.4	1781.9
105.4	109.2	104.7	104.1	91.4	101.6	88.1	91.5	56.8	115.7	105.3	100.8
107.2	116.5	106.5	99.6	91.7	97.8	87.1	92.3	60.0	118.4	109.8	98.1
105.2	112.7	102.3	97.4	89.0	98.9	85.9	87.5	64.7	127.3	109.1	95.9
106.0	114.4	115.5	93.2	93.3	101.5	84.8	95.8	55.7	120.8	107.9	95.1
105.0	93.5	112.8	92.3	93.3	98.0	83.6	98.3	62.9	120.8	96.8	95.0
102.3	104.0	101.9	93.1	91.6	99.8	82.9	93.2	56.9	111.9	98.6	92.9
102.4	110.4	102.0	92.5	90.5	91.7	79.9	96.8	66.1	121.3	101.0	93.5
101.8	106.1	103.1	⊕ 85.8	91.3	98.4	80.1	95.3	52.9	⊕ 121.7	107.0	⊕ 88.3
102.4	109.4	104.1	104.2	90.4	97.2	88.4	91.4	53.2	113.5	102.3	101.0
106.0	109.4	105.6	105.4	90.5	104.3	88.2	89.5	49.8	118.8	104.6	101.3
107.8	108.7	104.3	102.6	93.3	103.4	87.8	93.7	67.3	114.7	109.1	100.1
112.1	114.4	102.2	99.6	93.1	101.4	87.5	92.6	67.3	115.2	110.1	97.9
105.2	117.9	103.0	102.2	89.5	96.3	87.2	86.7	50.8	120.1	111.2	98.7
104.2	117.3	114.2	97.1	92.6	95.8	86.6	97.6	61.8	119.9	108.1	97.6
103.8	114.8	101.7	97.1	86.0	97.7	86.5	91.9	46.6	119.0	107.6	94.6
106.1	114.2	103.9	98.0	89.5	99.6	86.0	78.9	87.6	128.7	108.7	95.6
105.6	109.0	101.3	97.2	91.5	99.5	85.3	91.8	59.8	134.2	111.1	97.4
105.0	116.0	111.1	95.9	94.6	98.2	85.2	100.9	54.3	120.2	108.9	97.1
106.3	114.7	116.5	89.9	89.2	96.6	84.7	90.1	57.6	118.9	108.4	92.5
106.8	112.6	119.0	93.8	96.1	109.8	84.5	96.4	55.3	123.4	106.3	95.7
103.6	97.6	122.3	92.2	93.7	96.5	83.9	100.8	41.5	118.0	102.4	96.7
107.1	87.3	107.1	90.1	93.0	98.7	83.7	98.8	48.5	118.0	93.8	92.5
104.3	95.7	109.1	94.5	93.1	98.7	83.3	95.2	98.8	126.3	94.1	95.7
102.8	112.8	110.9	89.3	88.5	95.3	83.1	90.3	53.9	105.6	93.4	91.3
102.2	99.0	92.3	95.8	93.4	101.0	83.5	93.2	57.0	110.5	105.0	93.6
101.9	100.2	102.4	94.3	92.9	103.0	82.2	96.0	59.7	119.7	97.4	93.8
101.0	103.5	113.4	95.7	87.4	100.9	82.3	93.4	48.5	114.6	97.4	95.2
103.2	115.7	93.7	89.8	88.7	75.5	77.5	94.3	85.4	120.5	101.2	90.4
103.0	112.1	99.0	91.9	95.4	98.7	79.9	102.7	64.3	128.9	104.4	94.8
98.7	116.6	103.8	81.9	93.4	103.8	78.3	97.8	57.9	129.4	103.8	85.8
104.1	99.5	101.1	85.3	93.1	94.5	77.9	100.8	49.0	125.4	108.0	88.5
102.7	102.2	104.5	⊕ 90.3	87.4	96.8	84.0	87.3	51.8	⊕ 110.3	109.2	⊕ 90.5
105.2	105.7	98.7	92.1	88.3	89.0	83.2	93.8	48.1	110.5	96.1	92.4
△ 1.3	2.7	3.4	⊕ 5.9	△ 6.1	2.4	7.8	△ 13.4	5.7	⊕ 12.0	1.1	⊕ 2.3
2.4	3.4	△ 5.6	2.0	1.0	△ 8.1	△ 1.0	7.4	△ 7.1	0.2	△ 12.0	2.1

業種別主要指標の推移（季節調整済指数，2015年=100.0）

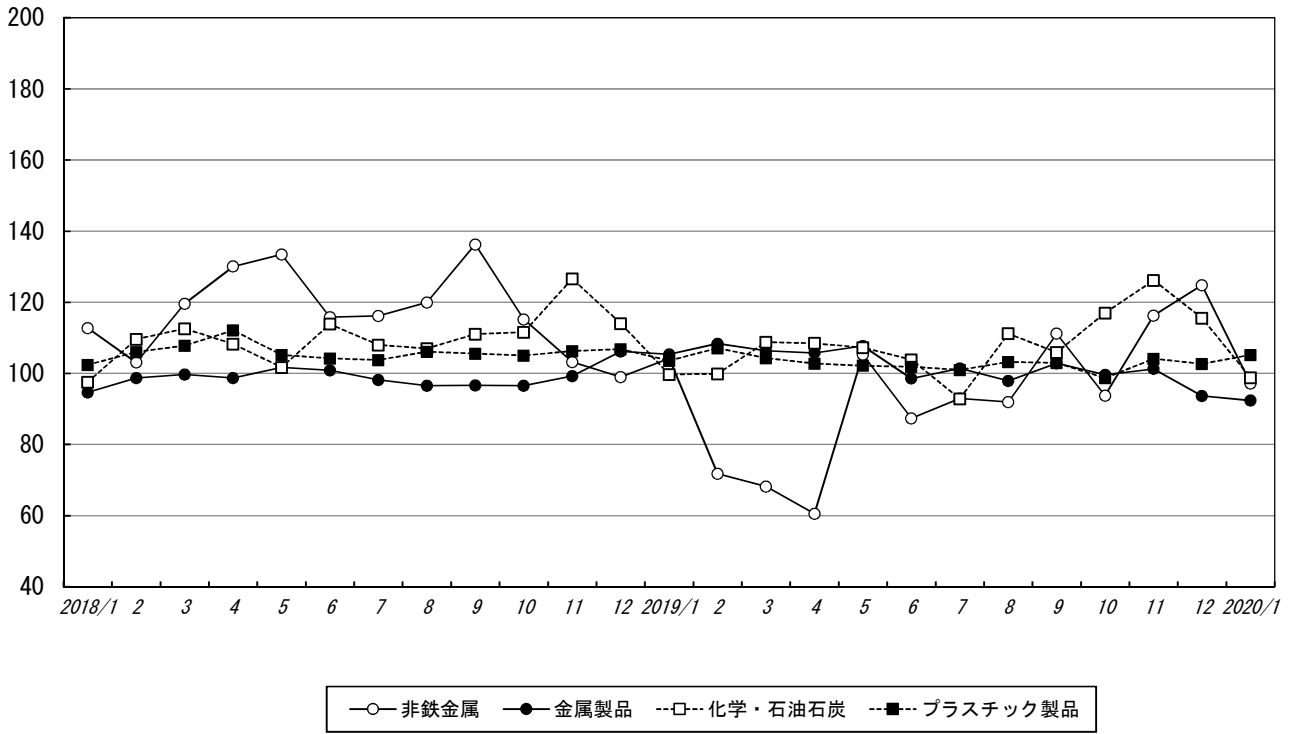
3 類型



加工組立型業種



素材型業種



その他業種

