

## 香川県鉱工業生産指数(2015年基準)令和2(2020)年2月分

### 季節調整済指数 3カ月連続で低下

(2015年=100.0)

項目	指数	前月比	前年同月比
原指数	93.1		△6.5%
季節調整済指数	97.9	△3.0%	

#### 1 概況

2月の生産指数(季節調整済指数)は、97.9となり、3カ月連続で低下しました。また、原指数は93.1で、前年同月を下回りました。業種別にみると、輸送機械工業や非鉄金属工業など6業種が低下し、電気機械工業や化学・石油石炭製品工業など7業種が上昇しました。

#### 2 上昇・低下に寄与した主な業種

##### (1) 上昇に寄与した主な業種

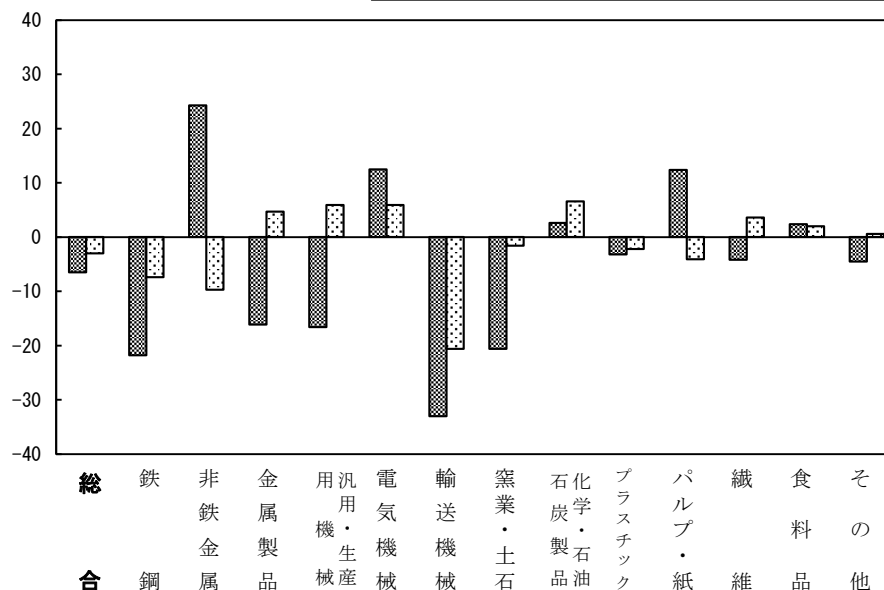
業種名	季節調整済指数	前月比	主な寄与品目
電気機械工業	125.3	5.9%	発光ダイオード 半導体集積回路
化学・石油石炭製品工業	105.3	6.6%	塩 硫酸

##### (2) 低下に寄与した主な業種

業種名	季節調整済指数	前月比	主な寄与品目
輸送機械工業	98.4	△20.6%	鋼船
非鉄金属工業	87.8	△9.7%	電気金

(%) 業種別生産指数の伸び率

■前年同月比(原指数) □前月比(季節調整済指数)



# 香 川 県 ・ 四 国 及 び 全 国 の 動 向

(2015年=100.0)

	原 指 数						季 節 調 整 済 指 数					
	香川県		四 国		全 国		香川県		四 国		全 国	
	前年同期 (月)比 %	前年同期 (月)比 %	前年同期 (月)比 %	前年同期 (月)比 %	前年同期 (月)比 %	前年同期 (月)比 %	前期(月)比 %	前期(月)比 %	前期(月)比 %	前期(月)比 %	前期(月)比 %	前期(月)比 %
2015年平均	100.0	2.1	100.0	1.5	100.0	△ 1.2						
2016年平均	101.0	1.0	98.3	△ 1.7	100.0	0.0						
2017年平均	102.5	1.5	97.2	△ 1.1	103.1	3.1						
2018年平均	110.6	7.9	96.8	△ 0.4	104.2	1.1						
2019年平均	105.4	△ 4.7	94.4	△ 2.5	101.1	△ 3.0						
2018年 I 期	108.9	6.1	94.7	△ 3.3	104.2	1.7	108.5	4.7	95.4	△ 2.4	103.5	△ 0.9
II 期	109.1	8.3	96.2	2.2	102.4	1.3	110.7	2.0	97.1	1.8	104.3	0.8
III 期	111.8	11.4	95.8	△ 1.7	102.7	0.1	112.7	1.8	96.2	△ 0.9	103.6	△ 0.7
IV 期	112.6	5.8	100.3	1.2	107.5	1.3	110.1	△ 2.3	98.0	1.9	105.0	1.4
2019年 I 期	105.1	△ 3.5	93.9	△ 0.8	102.4	△ 1.7	105.4	△ 4.3	95.0	△ 3.1	102.8	△ 2.1
II 期	99.9	△ 8.4	93.6	△ 2.7	100.1	△ 2.2	102.5	△ 2.8	95.1	0.1	102.8	0.0
III 期	105.8	△ 5.4	93.9	△ 2.0	101.6	△ 1.1	106.3	3.7	94.2	△ 0.9	101.7	△ 1.1
IV 期	111.0	△ 1.4	96.1	△ 4.2	100.2	△ 6.8	108.6	2.2	93.8	△ 0.4	98.0	△ 3.6
2018年 2月	106.3	8.6	91.3	△ 6.0	101.0	0.9	109.3	2.7	94.3	△ 1.7	104.0	2.6
3月	116.8	8.6	100.2	△ 1.7	115.9	2.5	109.8	0.5	96.0	1.8	105.1	1.1
4月	107.3	7.4	98.3	4.0	101.7	1.9	109.9	0.1	98.7	2.8	104.5	△ 0.6
5月	109.0	13.2	93.6	4.5	99.9	3.5	111.8	1.7	96.1	△ 2.6	104.8	0.3
6月	111.1	5.0	96.8	△ 1.5	105.5	△ 1.5	110.4	△ 1.3	96.6	0.5	103.7	△ 1.0
7月	110.8	7.1	96.3	△ 2.4	106.2	2.4	109.2	△ 1.1	94.7	△ 2.0	103.8	0.1
8月	106.2	9.6	91.9	△ 4.7	98.2	0.6	112.3	2.8	95.7	1.1	103.6	△ 0.2
9月	118.4	17.6	99.1	1.7	103.8	△ 2.5	116.6	3.8	98.3	2.7	103.5	△ 0.1
10月	118.6	10.3	100.7	1.2	109.4	4.2	110.7	△ 5.1	96.3	△ 2.0	105.6	2.0
11月	111.0	4.8	102.9	3.3	108.6	1.9	109.1	△ 1.4	100.7	4.6	104.6	△ 0.9
12月	108.1	2.2	97.4	△ 0.7	104.6	△ 2.0	110.6	1.4	96.9	△ 3.8	104.7	0.1
2019年 1月	104.3	0.8	92.6	0.1	95.8	0.2	107.3	△ 3.0	96.0	△ 0.9	102.3	△ 2.3
2月	99.6	△ 6.3	89.4	△ 2.1	100.3	△ 0.7	102.4	△ 4.6	92.3	△ 3.9	103.3	1.0
3月	111.4	△ 4.6	99.7	△ 0.5	111.1	△ 4.1	106.4	3.9	96.6	4.7	102.8	△ 0.5
4月	95.9	△ 10.6	96.2	△ 2.1	101.0	△ 0.7	97.8	△ 8.1	96.7	0.1	102.7	△ 0.1
5月	100.2	△ 8.1	89.7	△ 4.2	98.0	△ 1.9	105.1	7.5	92.7	△ 4.1	104.2	1.5
6月	103.6	△ 6.8	94.9	△ 2.0	101.4	△ 3.9	104.6	△ 0.5	95.8	3.3	101.5	△ 2.6
7月	105.9	△ 4.4	96.8	0.5	107.0	0.8	102.7	△ 1.8	94.1	△ 1.8	102.2	0.7
8月	96.9	△ 8.8	89.9	△ 2.2	92.8	△ 5.5	105.3	2.5	95.4	1.4	100.5	△ 1.7
9月	114.5	△ 3.3	95.0	△ 4.1	105.0	1.2	111.0	5.4	93.1	△ 2.4	102.4	1.9
10月	115.8	△ 2.4	96.9	△ 3.8	100.4	△ 8.2	109.3	△ 1.5	93.3	0.2	98.3	△ 4.0
11月	110.6	△ 0.4	97.7	△ 5.1	99.4	△ 8.5	110.4	1.0	96.7	3.6	97.7	△ 0.6
12月	106.6	△ 1.4	93.6	△ 3.9	100.7	△ 3.7	106.1	△ 3.9	91.5	△ 5.4	97.9	0.2
2020年 1月	98.1	△ 5.9	Ⓢ 85.5	Ⓢ △ 7.7	93.5	△ 2.4	100.9	△ 4.9	Ⓢ 88.6	Ⓢ △ 3.2	99.8	1.9
2月	<b>93.1</b>	<b>△ 6.5</b>	<b>87.5</b>	<b>△ 2.1</b>	<b>94.6</b>	<b>△ 5.7</b>	<b>97.9</b>	<b>△ 3.0</b>	<b>91.4</b>	<b>3.2</b>	<b>99.5</b>	<b>△ 0.3</b>

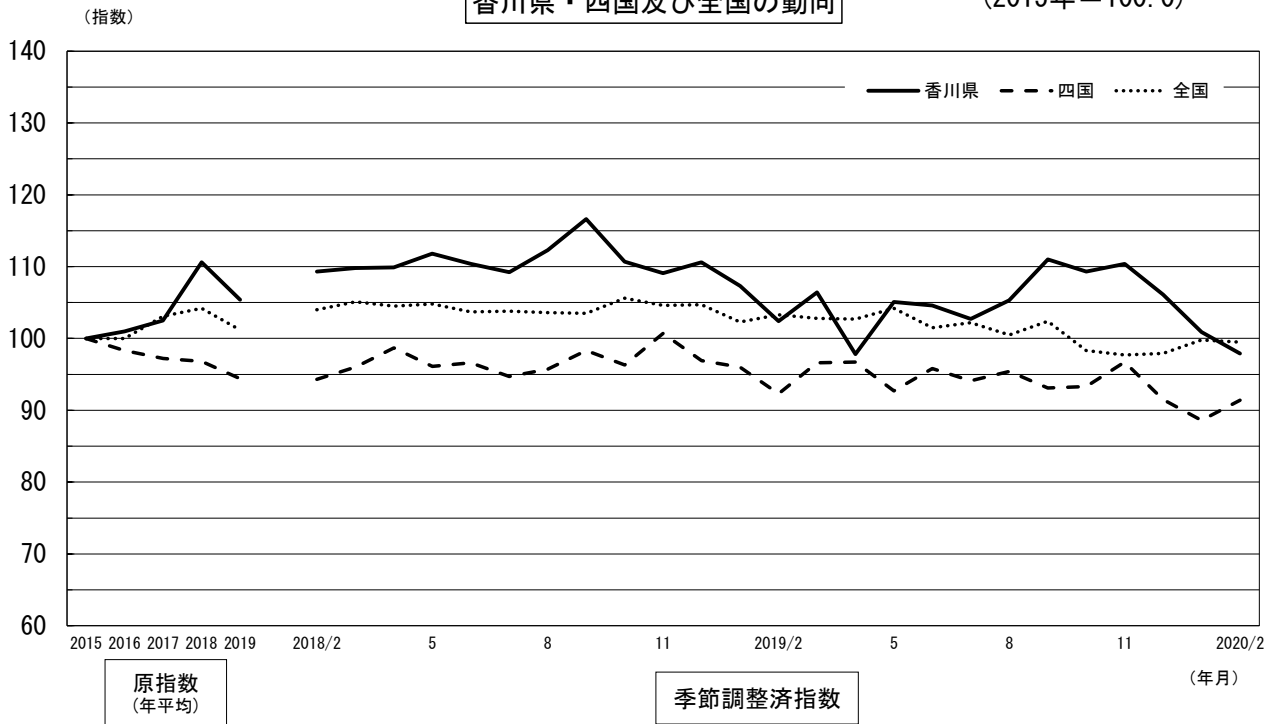
(注) 原指数、季節調整済指数ともに、最終月は暫定値、rは訂正値です。

季節調整済指数はセンサス局法X-12-ARIMAにより季節、曜日・祝祭日調整を行っています。

国は年間補正を行ったため、2019年1月以降の数値が変更となっています。

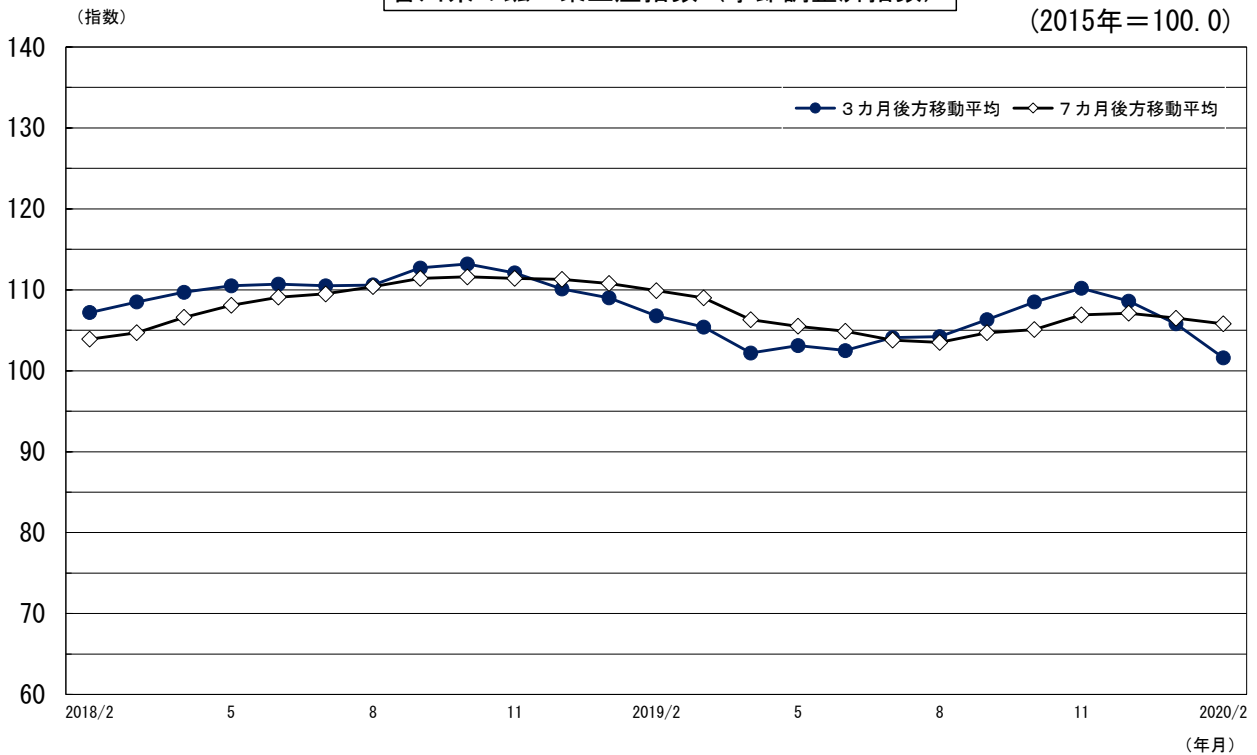
香川県・四国及び全国の動向

(2015年=100.0)



香川県の鉱工業生産指数 (季節調整済指数)

(2015年=100.0)



# 香川県鉱工業生産指数

(原指数)

区 分	製 造 工 業	鉄 鋼 業	非 金 工	鉄 属 業	金 属 製 工	機 械 品 業	機 械 工 業			窯 業・ 土 石 製 品 工 業	化 学・ 石 油 石 炭 製 品 工 業
							汎用・ 生産用機械 工 業	電 気 機 械 工 業	輸 送 機 械 工 業		
ウェイト	10000.0	124.3	1309.1	832.8	3494.7	1084.8	1060.7	1349.2	504.1	1055.1	
2015年平均	100.0	100.0	100.0	100.0	100.0	100.0	100.0	100.0	100.0	100.0	
2016	101.0	100.3	99.0	90.7	102.8	88.1	104.2	113.5	92.5	108.1	
2017	102.5	102.8	98.3	94.9	108.5	84.3	118.2	120.5	95.0	95.3	
2018	110.6	101.5	116.7	99.2	120.6	89.9	113.6	150.8	97.1	110.4	
2019	105.4	100.2	95.1	101.3	118.4	90.0	121.3	138.9	98.4	107.5	
2018年 2月	106.3	97.1	109.1	90.7	119.9	87.3	113.0	151.6	94.0	93.1	
3月	116.8	119.1	129.1	103.4	127.2	85.3	141.4	149.7	99.0	99.4	
4月	107.3	95.3	105.9	96.3	112.7	84.3	99.0	146.3	96.1	111.8	
5月	109.0	87.2	128.2	101.7	116.8	82.9	107.1	151.6	93.7	99.3	
6月	111.1	104.7	114.8	104.4	121.2	94.4	111.6	150.3	95.0	108.3	
7月	110.8	103.3	123.8	99.3	119.4	98.1	107.6	145.8	100.7	109.2	
8月	106.2	73.8	116.0	93.5	124.1	84.7	107.2	169.1	90.3	93.7	
9月	118.4	113.3	130.6	92.2	136.2	90.2	136.9	172.7	95.1	123.5	
10月	118.6	114.8	132.0	104.7	117.3	95.5	113.9	137.5	99.4	159.3	
11月	111.0	105.3	95.9	107.3	117.8	101.3	107.1	139.3	107.1	132.2	
12月	108.1	105.9	98.6	106.8	122.2	92.6	107.2	157.8	104.2	102.3	
2019年 1月	104.3	96.7	107.6	100.8	116.7	89.5	104.7	148.1	101.9	95.0	
2月	99.6	109.3	76.0	99.6	119.1	96.2	108.4	145.8	100.5	84.9	
3月	111.4	112.6	71.7	106.7	138.0	88.0	181.1	144.4	109.2	96.2	
4月	95.9	99.8	52.5	102.9	102.9	94.6	103.4	109.2	96.3	108.8	
5月	100.2	94.2	108.6	100.0	103.6	92.5	99.8	115.5	96.7	99.2	
6月	103.6	114.6	84.4	98.7	119.2	93.9	118.5	140.1	100.2	98.9	
7月	105.9	100.2	101.7	106.0	116.6	102.4	119.7	125.5	104.8	93.8	
8月	96.9	78.4	89.8	88.3	112.4	78.7	115.2	137.2	90.4	94.9	
9月	114.5	103.9	109.4	101.4	132.8	88.0	135.0	167.0	99.3	117.6	
10月	115.8	106.9	111.4	104.0	124.0	85.3	120.9	157.5	92.0	162.6	
11月	110.6	94.4	105.3	105.9	122.5	87.6	126.4	147.3	85.0	131.9	
12月	106.6	91.1	123.2	101.1	112.9	83.6	122.8	128.7	103.9	106.5	
2020年 1月	98.1	87.8	100.4	88.4	109.3	80.1	113.8	129.2	82.6	94.1	
2月	93.1	85.5	94.5	83.6	99.6	80.2	122.0	97.7	79.8	87.1	
前 月 比 (%)	△ 5.1	△ 2.6	△ 5.9	△ 5.4	△ 8.9	0.1	7.2	△ 24.4	△ 3.4	△ 7.4	
前年同月比 (%)	△ 6.5	△ 21.8	24.3	△ 16.1	△ 16.4	△ 16.6	12.5	△ 33.0	△ 20.6	2.6	

注) 最終月は暫定値、rは訂正值です。

指数作成にあたり、造船造機統計調査・薬事工業生産動態統計調査などを用いています。

加工組立型業種・・・汎用・生産用機械工業、電気機械工業、輸送機械工業  
 素材型業種・・・鉄鋼業、非鉄金属工業、金属製品工業、窯業・土石製品工業、化学・石油石炭製品工業  
 プラスチック製品工業、パルプ・紙・紙加工品工業、ゴム製品工業  
 その他業種・・・繊維工業、食料品工業、皮革製品工業、家具・木材・木製品工業  
 その他製品工業

## (付加価値額ウェイト)

(2015年=100.0)

プラスチック 製品工業	パルプ・紙・紙加 工品工業	織 維 工 業	食 料 品 工 業	そ の 他 工 業	ゴ ム 製品工業	皮 革 製品工業	家 具 木材・木製品 工 業	そ の 他 製品工業	加 工 組立型 業 種	素材型 業 種	その他 業 種
362.8	399.8	224.7	1196.0	496.6	135.4	83.4	250.1	27.7	3494.7	4723.4	1781.9
100.0	100.0	100.0	100.0	100.0	100.0	100.0	100.0	100.0	100.0	100.0	100.0
104.7	101.4	97.6	103.0	98.3	102.6	97.9	98.1	81.1	102.8	99.6	101.1
106.2	110.6	103.4	104.0	93.1	97.7	91.2	95.3	56.4	108.5	98.4	101.4
105.9	113.3	107.2	98.5	91.3	99.9	86.6	91.8	58.8	120.6	108.1	97.5
103.0	103.2	105.5	90.8	91.8	97.2	81.7	96.0	58.3	118.4	100.8	92.4
101.2	103.2	105.4	102.1	89.2	101.9	87.4	89.2	33.8	119.9	99.0	98.9
115.7	115.6	121.4	108.7	107.5	108.7	150.6	98.3	55.5	127.2	111.7	110.0
114.0	120.7	104.7	104.3	89.7	102.8	67.6	93.8	55.2	112.7	106.0	100.4
95.2	118.8	114.7	97.9	84.3	95.4	70.5	84.4	71.2	116.8	108.1	96.4
106.2	122.3	113.9	94.7	98.0	101.1	80.3	99.1	127.0	121.2	108.7	97.6
111.4	120.1	90.3	93.6	93.5	102.4	70.1	91.6	137.5	119.4	111.3	92.5
93.6	105.7	87.2	90.4	82.2	90.3	84.5	74.1	108.1	124.1	99.9	87.7
111.0	103.2	99.9	96.9	95.8	101.5	116.4	94.1	21.2	136.2	113.3	96.6
113.7	116.6	112.6	103.9	93.5	101.2	72.6	104.5	19.1	117.3	125.8	102.3
116.2	125.5	117.2	96.2	87.1	99.8	71.8	91.7	28.5	117.8	111.6	96.0
97.4	114.2	111.2	96.1	84.0	103.1	56.8	89.6	22.1	122.2	103.0	94.1
96.5	84.1	126.7	86.3	94.2	89.7	105.3	101.1	20.5	116.7	99.3	93.3
102.3	82.3	106.9	87.3	91.7	96.4	83.0	98.5	32.9	119.1	88.8	90.3
112.2	98.9	125.4	98.2	106.7	102.0	143.1	100.1	79.4	138.0	94.7	103.7
104.9	120.9	116.4	95.0	86.1	98.4	64.2	91.6	43.0	102.9	91.0	95.0
93.6	97.2	105.3	91.1	88.7	100.3	67.6	91.3	71.7	103.6	101.0	91.5
104.1	101.6	100.8	90.2	97.8	106.9	76.3	97.7	119.6	119.2	96.3	92.4
108.2	111.4	102.0	94.0	95.5	107.6	66.6	92.9	146.8	116.6	102.5	94.4
91.8	102.8	78.6	80.9	81.4	67.3	76.3	89.0	97.3	112.4	91.0	81.8
108.1	109.2	98.8	93.4	100.4	102.4	108.9	105.0	23.4	132.8	108.3	95.4
107.5	115.7	106.4	88.4	92.6	107.1	66.8	101.6	19.3	124.0	119.3	90.4
114.0	105.8	100.4	89.5	90.4	96.0	66.1	102.9	23.6	122.5	109.3	90.6
92.9	108.0	97.7	94.7	76.5	92.4	56.3	80.7	22.4	112.9	108.2	90.2
98.0	91.0	102.3	86.2	88.8	82.7	104.4	94.1	23.8	109.3	93.2	89.2
99.0	92.5	102.4	89.4	87.6	89.3	78.1	95.9	32.5	99.6	89.2	90.5
1.0	1.6	0.1	3.7	△ 1.4	8.0	△ 25.2	1.9	36.6	△ 8.9	△ 4.3	1.5
△ 3.2	12.4	△ 4.2	2.4	△ 4.5	△ 7.4	△ 5.9	△ 2.6	△ 1.2	△ 16.4	0.5	0.2

# 香川県鉱工業生産指数

(季節調整済指数)

区 分	製 造 工 業	鉄 鋼 業	非 金 工 業	鉄 属 製 工 業	金 属 品 業	機 械 工 業	機 械			窯 業・ 土 石 製 品 工 業	化 学・ 石 油 製 品 工 業
							汎用・ 生産用機械 工 業	電 気 機 械 工 業	輸 送 機 械 工 業		
ウェイト	10000.0	124.3	1309.1	832.8	3494.7	1084.8	1060.7	1349.2	504.1	1055.1	
2018年	I 期	108.5	100.7	111.8	97.7	115.7	85.2	112.5	140.0	94.7	106.6
	II 期	110.7	98.9	126.5	100.4	118.4	88.2	112.8	145.6	94.9	108.0
	III 期	112.7	100.6	124.2	97.2	127.3	90.2	114.9	170.9	97.5	108.7
	IV 期	110.1	104.8	105.8	100.7	120.8	95.4	113.9	147.8	100.7	117.4
2019年	I 期	105.4	102.4	81.4	106.7	120.8	92.7	120.0	139.9	104.6	102.8
	II 期	102.5	104.4	84.4	104.0	111.9	95.4	117.4	121.6	99.3	106.6
	III 期	106.3	97.7	98.7	100.7	121.3	87.8	121.7	151.7	100.2	103.3
	IV 期	108.6	93.9	111.6	98.2	121.7	84.6	128.5	149.1	91.0	119.6
2018年	2月	109.3	96.0	103.1	98.7	118.8	88.9	111.5	148.2	96.8	109.6
	3月	109.8	105.0	119.6	99.7	114.7	86.0	110.8	139.5	92.8	112.6
	4月	109.9	96.0	130.1	98.7	115.2	87.4	110.9	140.3	95.6	108.3
	5月	111.8	101.2	133.5	101.7	120.1	88.1	114.0	147.0	95.4	101.7
	6月	110.4	99.4	115.8	100.9	119.9	89.0	113.4	149.6	93.8	113.9
	7月	109.2	106.1	116.2	98.2	119.0	90.3	109.0	151.3	97.3	108.0
	8月	112.3	90.2	120.0	96.6	128.7	88.0	110.8	176.3	94.7	107.0
	9月	116.6	105.6	136.3	96.7	134.2	92.4	124.9	185.1	100.6	111.1
	10月	110.7	104.3	115.2	96.6	120.2	91.9	114.9	148.9	97.3	111.6
	11月	109.1	102.6	103.2	99.3	118.9	96.2	111.6	144.2	101.8	126.6
	12月	110.6	107.6	99.0	106.2	123.4	98.2	115.1	150.4	103.0	114.0
	2019年	1月	107.3	99.3	104.2	105.4	118.0	88.5	108.9	142.0	106.1
2月		102.4	108.1	71.8	108.4	118.0	97.9	107.0	142.6	103.5	99.9
3月		106.4	99.8	68.2	106.4	126.3	91.6	144.1	135.2	104.3	108.8
4月		97.8	98.3	60.6	105.8	105.6	95.5	117.4	106.9	95.6	108.5
5月		105.1	105.6	105.3	107.7	110.5	99.2	112.5	117.8	101.7	107.3
6月		104.6	109.4	87.4	98.6	119.7	91.4	122.3	140.1	100.7	103.9
7月		102.7	102.3	93.0	101.4	114.6	91.3	119.4	129.6	99.4	92.9
8月		105.3	94.6	92.0	97.9	120.5	84.8	124.4	147.5	98.1	111.2
9月		111.0	96.3	111.2	102.9	128.9	87.3	121.3	178.1	103.2	105.9
10月		109.3	95.4	93.8	99.6	129.4	82.5	125.5	175.0	91.6	117.0
11月		110.4	92.5	116.3	101.3	125.4	85.9	133.7	153.3	82.2	126.2
12月		106.1	93.7	124.8	93.7	110.3	85.5	126.2	118.9	99.2	115.6
2020年	1月	100.9	90.1	97.2	92.4	110.5	79.2	118.3	123.9	86.0	98.8
	2月	97.9	83.4	87.8	96.7	101.5	83.9	125.3	98.4	84.6	105.3
前月比 (%)	1月分	△ 4.9	△ 3.8	△ 22.1	△ 1.4	0.2	△ 7.4	△ 6.3	4.2	△ 13.3	△ 14.5
	2月分	△ 3.0	△ 7.4	△ 9.7	4.7	△ 8.1	5.9	5.9	△ 20.6	△ 1.6	6.6

注) 最終月は暫定値、r は訂正值です。

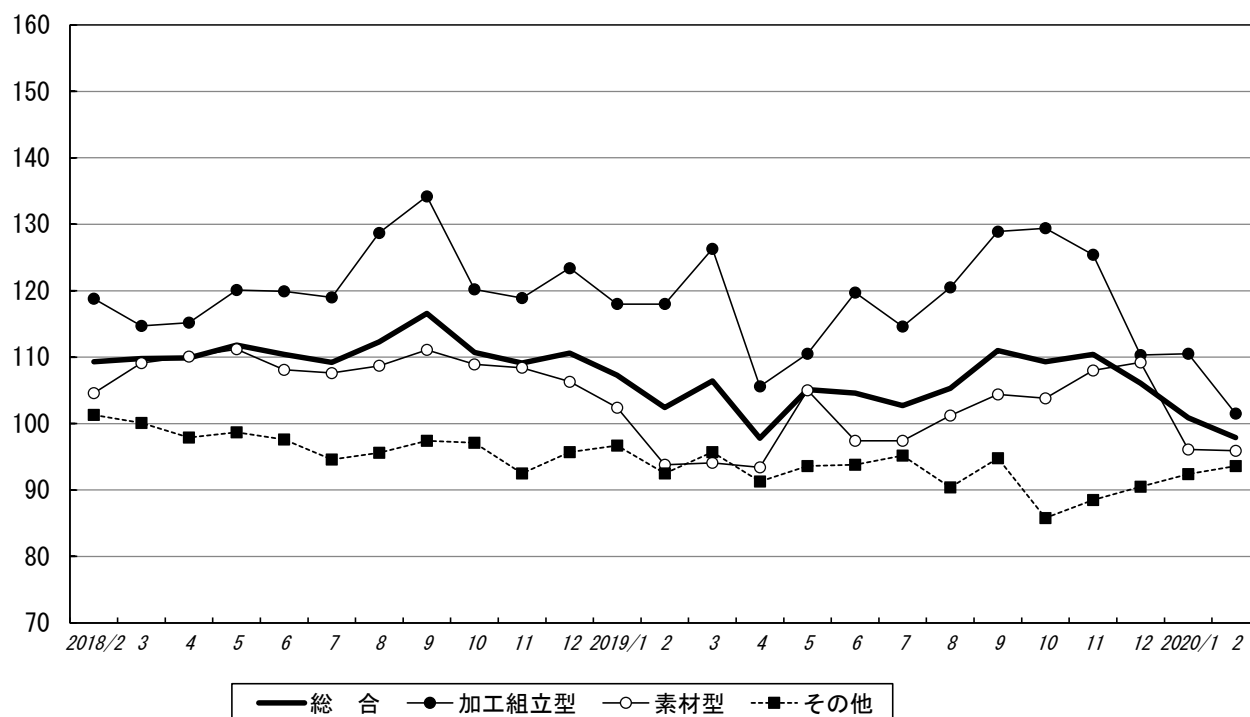
## (付加価値額ウェイト)

(2015年=100.0)

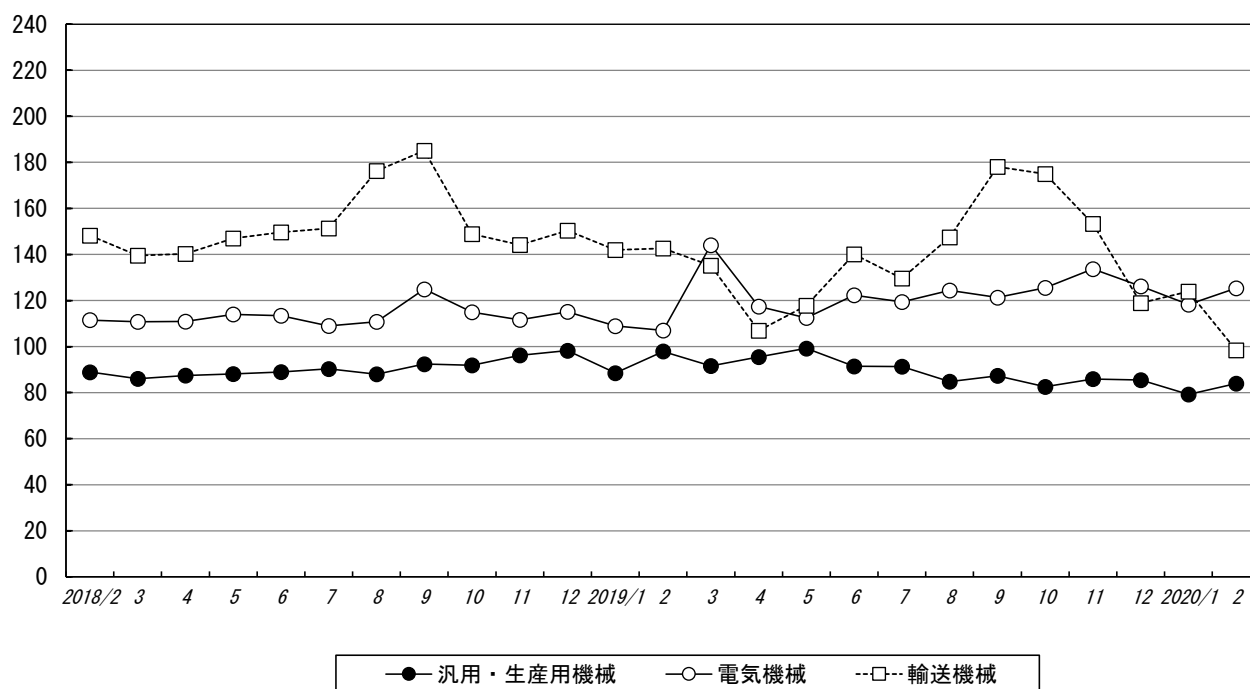
プラスチック 製品工業	パルプ・ 紙・紙加 工品工業	織 維 工 業	食 料 品 工 業	そ の 他 工 業	ゴ ム 製品工業	皮 革 製品工業	家 具 木材・木製品 工 業	そ の 他 製品工業	加 工 組立型 業 種	素材型 業 種	その他 業 種
362.8	399.8	224.7	1196.0	496.6	135.4	83.4	250.1	27.7	3494.7	4723.4	1781.9
105.4	109.2	104.7	104.1	91.4	101.6	88.1	91.5	56.8	115.7	105.3	100.8
107.2	116.5	106.5	99.6	91.7	97.8	87.1	92.3	60.0	118.4	109.8	98.1
105.2	112.7	102.3	97.4	89.0	98.9	85.9	87.5	64.7	127.3	109.1	95.9
106.0	114.4	115.5	93.2	93.3	101.5	84.8	95.8	55.7	120.8	107.9	95.1
105.0	93.5	112.8	92.3	93.3	98.0	83.6	98.3	62.9	120.8	96.8	95.0
102.3	104.0	101.9	93.1	91.6	99.8	82.9	93.2	56.9	111.9	98.6	92.9
102.4	110.4	102.0	92.5	90.5	91.7	79.9	96.8	66.1	121.3	101.0	93.5
101.8	106.1	103.1	85.8	91.3	98.4	80.1	95.3	52.9	121.7	107.0	88.3
106.0	109.4	105.6	105.4	90.5	104.3	88.2	89.5	49.8	118.8	104.6	101.3
107.8	108.7	104.3	102.6	93.3	103.4	87.8	93.7	67.3	114.7	109.1	100.1
112.1	114.4	102.2	99.6	93.1	101.4	87.5	92.6	67.3	115.2	110.1	97.9
105.2	117.9	103.0	102.2	89.5	96.3	87.2	86.7	50.8	120.1	111.2	98.7
104.2	117.3	114.2	97.1	92.6	95.8	86.6	97.6	61.8	119.9	108.1	97.6
103.8	114.8	101.7	97.1	86.0	97.7	86.5	91.9	46.6	119.0	107.6	94.6
106.1	114.2	103.9	98.0	89.5	99.6	86.0	78.9	87.6	128.7	108.7	95.6
105.6	109.0	101.3	97.2	91.5	99.5	85.3	91.8	59.8	134.2	111.1	97.4
105.0	116.0	111.1	95.9	94.6	98.2	85.2	100.9	54.3	120.2	108.9	97.1
106.3	114.7	116.5	89.9	89.2	96.6	84.7	90.1	57.6	118.9	108.4	92.5
106.8	112.6	119.0	93.8	96.1	109.8	84.5	96.4	55.3	123.4	106.3	95.7
103.6	97.6	122.3	92.2	93.7	96.5	83.9	100.8	41.5	118.0	102.4	96.7
107.1	87.3	107.1	90.1	93.0	98.7	83.7	98.8	48.5	118.0	93.8	92.5
104.3	95.7	109.1	94.5	93.1	98.7	83.3	95.2	98.8	126.3	94.1	95.7
102.8	112.8	110.9	89.3	88.5	95.3	83.1	90.3	53.9	105.6	93.4	91.3
102.2	99.0	92.3	95.8	93.4	101.0	83.5	93.2	57.0	110.5	105.0	93.6
101.9	100.2	102.4	94.3	92.9	103.0	82.2	96.0	59.7	119.7	97.4	93.8
101.0	103.5	113.4	95.7	87.4	100.9	82.3	93.4	48.5	114.6	97.4	95.2
103.2	115.7	93.7	89.8	88.7	75.5	77.5	94.3	85.4	120.5	101.2	90.4
103.0	112.1	99.0	91.9	95.4	98.7	79.9	102.7	64.3	128.9	104.4	94.8
98.7	116.6	103.8	81.9	93.4	103.8	78.3	97.8	57.9	129.4	103.8	85.8
104.1	99.5	101.1	85.3	93.1	94.5	77.9	100.8	49.0	125.4	108.0	88.5
102.7	102.2	104.5	90.3	87.4	96.8	84.0	87.3	51.8	110.3	109.2	90.5
105.2	105.7	98.7	92.1	88.3	89.0	83.2	93.8	48.1	110.5	96.1	92.4
102.9	101.4	102.3	93.9	88.8	92.5	78.6	95.7	51.5	101.5	95.9	93.6
2.4	3.4	△ 5.6	2.0	1.0	△ 8.1	△ 1.0	7.4	△ 7.1	0.2	△ 12.0	2.1
△ 2.2	△ 4.1	3.6	2.0	0.6	3.9	△ 5.5	2.0	7.1	△ 8.1	△ 0.2	1.3

## 業種別主要指標の推移（季節調整済指数，2015年=100.0）

### 3類型

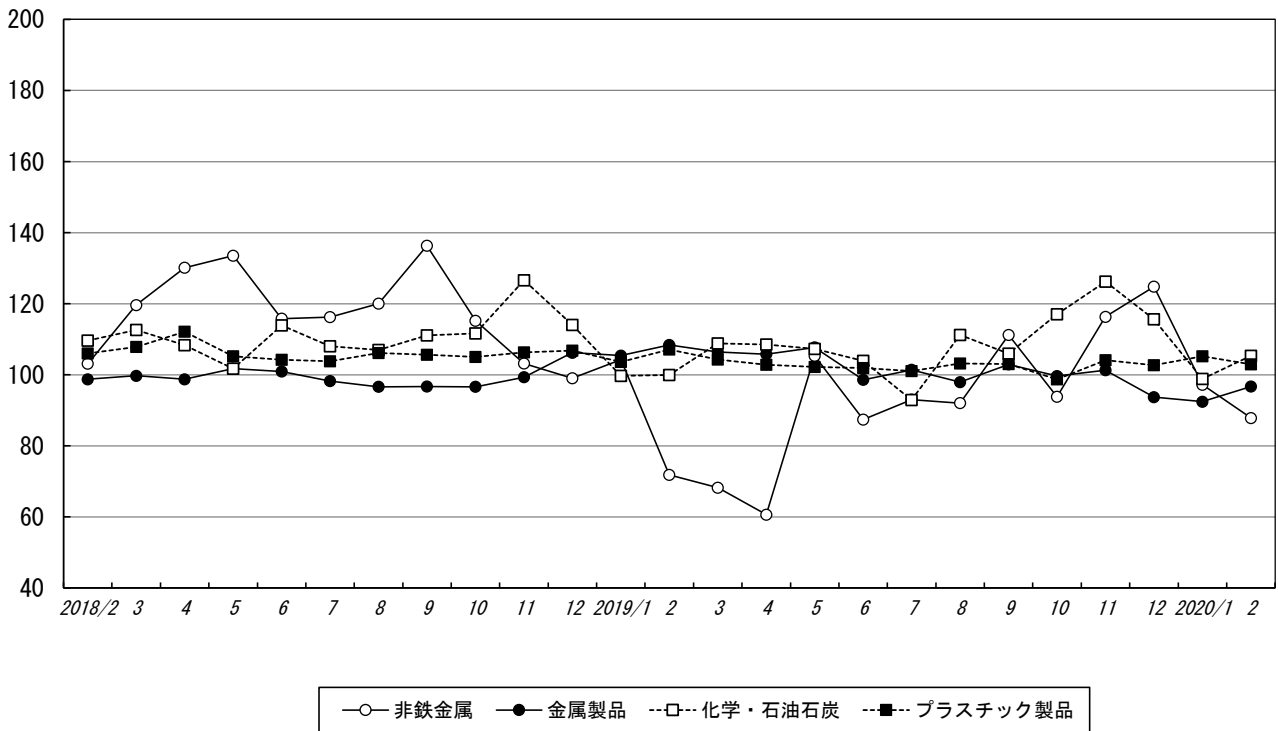


### 加工組立型業種





素材型業種



その他業種

